

3 Fragen zu ...

Ein Beitrag von Lilli Bernitzki

INTERVIEW III Minimalinvasive und superflexible Lösungen für festsitzenden und herausnehmbaren Zahnersatz bietet das Unternehmen nature Implants mit vielseitig überzeugenden und einteiligen Standardimplantaten. Im Kurzinterview stellt der Implantologe und Experte für einteilige Systeme, Dr. Reiner Eisenkolb, M.Sc. die Vorteile einteiliger Implantologie heraus.

Herr Dr. Eisenkolb, was macht für Sie die einteilige Implantologie im Kern aus?

Aus vollster Überzeugung setze ich seit knapp 20 Jahren nur noch einteilige Implantate. Einfache, schnelle Abläufe, weniger biologische und mechanische Komplikationen und nicht zuletzt die hohe Erfolgsquote sind die Gründe, warum meine Patienten und ich dieses System großartig finden.



© Dr. Eisenkolb

nature Implants bietet neben dem klassischen einteiligen Standardimplantat auch eine Hybridvariante. Für welche Indikationen ist diese einsetzbar?

Getreu unserem Motto „keep it simple“ haben wir zwei Implantatsysteme zu einem zusammengefasst. Daher gibt es heute nur noch das Hybrid-Implantat, das standardmäßig zementierbare Versorgungen oder die prothetische Option der Verschraubung ermöglicht. Dadurch ist höchstmögliche Flexibilität gewährleistet. Diese ungeahnten Möglichkeiten bestätigt jeder Anwender unseres Systems.

Welche Gewichtung erhält die Knochenqualität im Zusammenhang mit einteiligen Implantaten?

Nach wie vor ist die Knochenqualität für die Primärstabilität und die Osseointegration entscheidend. Aufgrund unseres speziellen Gewindes sowie der unterschiedlichen Längen und Durchmesser der Implantate ist unser System für jede Knochenqualität geeignet. Durch die substanzschonende Bohrsequenz mit nur einem Bohrer sowie durch meine speziell entwickelte Bone-Splitting-Technik wird ein maximaler Erhalt des Knochens erreicht. Neben der stets hohen Qualität der Implantate ist die ganzheitliche Betrachtung des Patienten für mich schon immer wichtig gewesen. Themen wie Soft-Loading, Ernährung, Vitamin-D-Spiegel und dessen Co-Faktoren sind weitere zentrale Faktoren, die ich seit Jahren erfolgreich mit meinen Patienten in meiner Praxis umsetze.

Weitere Informationen zur einteiligen Implantologie anhand der Produktpalette von nature Implants unter: www.nature-implants.de

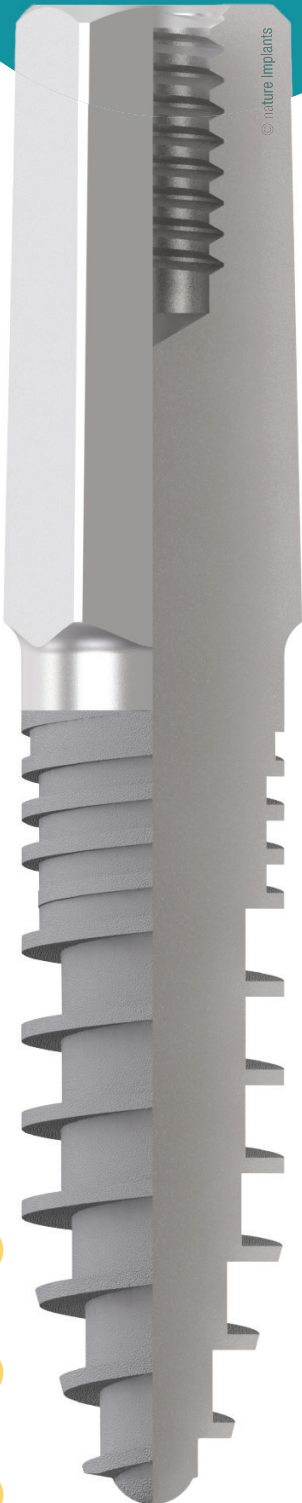


nature Implants
Infos zum Unternehmen



Dr. Reiner Eisenkolb, M.Sc.
Infos zur Person

EINTEILIGEN HYBRID-IMPLANTATEN





Dr. Amir C. Nawartschi befundet in seiner Zahnarztpraxis an EIZO Bildschirmen

In seiner Zahnarztpraxis bietet Dr. Amir C. Nawartschi seinen Patienten Behandlungen für höchste technische Ansprüche in einem exquisiten Ambiente. Hierzu bedarf es neben einer fachkundigen und einfühlsamen medizinischen Qualifikation ebenso einer modernen und erstklassigen technischen Ausstattung. Dazu gehört beispielsweise auch das digitale 3D-Röntgen. Denn Dr. Nawartschi ist überzeugt: „Gutes Werkzeug erleichtert die Arbeit und kann dazu beitragen, die Behandlung für den Patienten angenehmer und erfolgreicher zu machen.“

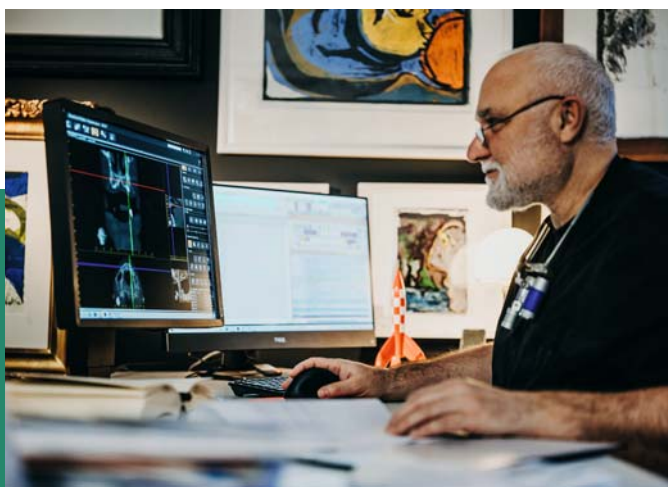
Ein neues, hochmodernes DVT-Röntgengerät liefert dem Praxisteam gestochen scharfe dreidimensionale Aufnahmen von Zähnen, Zahnwurzeln und Kiefern. Die Wiedergabequalität der Röntgenbilder hängt jedoch genauso von der Wahl der richtigen Bildschirme ab. Diese bieten dabei einen offensichtlichen Mehrwert für präzise Diagnosen.

Deshalb entschloss sich Dr. Nawartschi zusätzlich in neue, hochwertige Bildschirme zu investieren, die ihm eine noch bessere und verlässlichere Befundung erlauben und zudem die in der DIN 6868-157 geforderten Mindesthelligkeiten für zahnärztliche Befundungs- und Behandlungsräume dauerhaft anzeigen.

Zur Auswahl standen ihm dabei Bildschirmmodelle verschiedener Hersteller. Letztendlich entschied er sich für die beiden Modelle **RadiForce MX216-HB** und **MX216-SB** von EIZO, die ihm über die NWD (Nordwest Dental GmbH & Co KG), eines der führenden Handels- und Dienstleistungsunternehmen der Dentalbranche in Deutschland, angeboten und installiert wurden.

„Das qualitative Gesamtpaket der EIZO Bildschirme und der EIZO Service haben mich einfach überzeugt“, begründet Dr. Nawartschi seine Entscheidung. „Darüber hinaus bietet mir EIZO mit fünf Jahren Garantie inklusive Vor-Ort-Austauschservice eine hohe Investitionssicherheit. Wir setzen die Geräte sowohl zur Befundung von Kleinbild-Röntgenaufnahmen als auch für die DVT-Befundung im OP, in Behandlungszimmern und in unserem Röntgenraum ein. RadiForce MX216-HB und MX216-SB bilden selbst feinste Details ab und vereinfachen mir damit die Diagnose.“

Dr. Amir C. Nawartschi, Zahnarzt, Implantologe und Endodontologe arbeitet seit 30 Jahren erfolgreich in eigener Praxis in Bielefeld.



Dr. Amir C. Nawartschi, Zahnarzt, Implantologe und Endodontologe, bei der Befundung am RadiForce MX216-HB



RadiForce MX216-SB im Einsatz mit DVT-Röntgengerät im abgedunkelten Raum (Raumklasse V)

Alle Bilder: © Herr Ydo Sol