

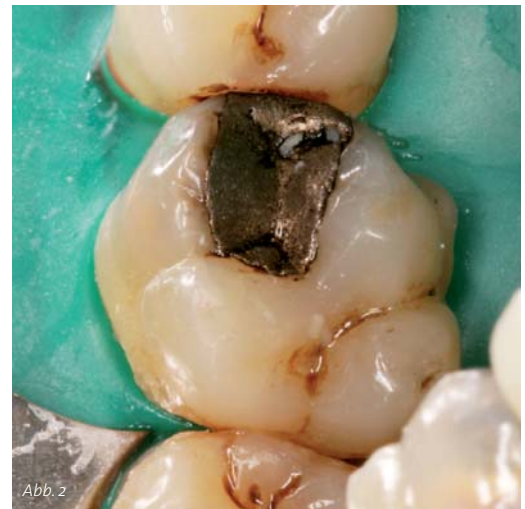
DER ZENTRIPETAL GESCHICHTETE AUFBAU EINER DIREKTEN KOMPOSIT- VERSORGUNG IM SEITENZAHNBEREICH

von Christopher C. K. Ho, BDS Hons (SYD), Grad. Dipl. Klin. ZHK (Orale Implantate)



licht allerdings einen höheren Füllergehalt und so eine deutlich geringere Schrumpfung von 1,6% sowie gleichzeitig eine bessere Polierbarkeit und Haltbarkeit des Glanzes. Im Hinblick auf die Restauration wird eine Schichtung des Komposits durchgeführt, um:

- Polymerisationsspannungen zu minimieren,
- Polymerisationstiefe zu optimieren,



>>> Durch die Entwicklung nanogefüllter Komposite sind Zahnärzte heute in der Lage, stabile und naturnahe ästhetische Restaurationen herzustellen. Diese Materialien versprechen bessere Polierbarkeit und Handhabung, langlebigen Hochglanz sowie höhere Festigkeit. Alle Komposite schrumpfen bei der Polymerisation um 1,6–5%, was zu marginaler Spaltbildung, internem Debonding, Höckerverformung und Mikrofrakturen führen kann. Diese Polymerisations-schrumpfung kann außerdem Mikroleakagen und marginale Verfärbungen, Karies, postoperative Hypersensibilität sowie Pulpaprobleme verursachen. Die nanogefüllten Komposite (z.B. Premise) enthalten wesentlich kleinere Füllpartikel mit einer Größe von 0,02 Mikron, verglichen mit 0,4–1 Mikron bei den Hybridkompositen. Die kleinere Partikelgröße ermög-

