



ZUM JUBILÄUMSPREIS UND MIT GELD-ZURÜCK-GARANTIE

KENNZIFFER 0851

CLEARFIL™ SE BOND, das Maß aller Dinge im Bereich der selbstätzenden Bondingsysteme, ist bereits seit zehn Jahren auf dem Markt. Das führende selbstätzende Adhäsiv feiert seinen Geburtstag mit einem speziellen Jubiläumsangebot. Beim Kauf eines CLEARFIL™ SE BOND Jubiläums Kit (UVP 133,00 € im Wert von ca. 162,00 €) erhalten Sie zu dem normalen CLEARFIL™ SE BOND Kit ein Intro Kit (ca. 70 Anwendungen) gratis dazu. Sollten Sie nach dem Testen des Intro Kits mit dem Produkt nicht zufrieden sein, senden Sie das original verpackte CLEARFIL™ SE BOND Kit einfach wieder an uns zurück und Sie bekommen Ihr Geld erstattet.



Mit der Einführung von CLEARFIL™ SE BOND im Jahr 2000 kam eines der bis heute zuverlässigsten selbstätzenden Adhäsive auf den Markt. CLEARFIL™ SE BOND bewährt sich seit mehr als 10 Jahren im klinischen Einsatz und ist aufgrund seiner Adhäsivwirkung das in Studien (siehe

www.kuraray-dental.eu) am besten untersuchte selbstätzende Adhäsiv. Unzählige zufriedene Anwender in den vergangenen zehn Jahren unterstreichen den immensen Wert und Erfolg von CLEARFIL™ SE BOND.

CLEARFIL™ SE BOND enthält das bekannte Monomer MDP. Eine Vielzahl von In-vitro-Untersuchungen und klinischer Langzeitstudien belegen, dass dieses Monomer eine ausgezeichnete Haftkraft entwickelt und für einen dauerhaften Verbund zu Schmelz, Dentin und Legierungen sorgt. Daneben ist CLEARFIL™ SE BOND durch seine relative Technikunempfindlichkeit und dem Ausbleiben von postoperativen Sensibilitäten besonders beliebt bei Zahnärzten und Patienten.

KURARAY EUROPE GMBH

Industriepark Höchst F 821
65926 Frankfurt am Main
Tel.: 0 69/30 53 58 35
E-Mail: dental@kuraray.de
www.kuraray-dental.de



DREI NEUE INSTRUMENTENSYSTEME FÜR PIEZON MASTER SURGERY **KENNZIFFER 0852**

Basierend auf dem Erfolg des Piezon Master Surgery hat man bei EMS das klinische Anwendungsspektrum erweitert. Mit dem verbesserten Angebot, auch spezieller Instrumente, wie das „Sinus System“ und das „Implantat System“, bekommt der Behandler Technologien an die Hand, die ihn noch effizienter arbeiten lassen. Insgesamt sind jetzt vier weitere individuell abgestimmte Instrumente für den Bereich Perio mit einem spezifischen Instrumentende-



▲ Das neue Implantatsystem zum einfachen Handling der chirurgischen Eingriffe.

sign zur resektiven und regenerativen Parodontalchirurgie, fünf hochentwickelte Chirurgieinstrumente für sanften und gleichmäßigen Sinuslift sowie sechs spezielle Instrumente für den Implantatbereich als vollbeschichtete Diamantinstrumente mit doppeltem Kühlsystem und besonders effizienter Debrisevakuierung erhältlich. Die Implantatinstrumente sind laut EMS für ein sicheres

und schnelleres Arbeiten bei höherer Präzision prädestiniert. Die Instrumente würden sich insbesondere für vier klinische Anwendungen anbieten: für eine Implantatbettauflbereitung nach Extraktion, eine Implantatbettauflbereitung nach Spaltung des Kieferkammes, eine Implantatbettauflbereitung im Seitenzahnbereich und eine Implantatbettauflbereitung in beein-

trächtigten Bereichen, auch z. B. bei schmalem Kieferkamm. Grundsätzlich könne man mit den Instrumenten bei niedriger OP-Temperatur von max. 33 Grad Celsius agieren. Sie ermöglichen ein effizientes und präzises Bohren im Maxillarbereich.

Laut EMS erhöhen die piezokeramischen Ultraschallwellen des Piezon Master Surgery die Präzision und Sicherheit bei chirurgischen Anwendungen. Selektiv schneiden die Ultraschallinstrumente lediglich Hartgewebe. In der Parodontal-, Oral- und Maxillachirurgie sowie in der Implantologie liefert das Gerät zuverlässige Ergebnisse – nicht zuletzt wegen der einfachen Bedienung über das ergonomische Touchboard, so EMS.



▲ Für die Zahn-, Mund- und Kieferchirurgie: Der Piezon Master Surgery.

**EMS
ELECTRO MEDICAL SYSTEMS
GMBH**

Schatzbogen 86
81829 München
Tel.: 0 89/42 71 61-0
Fax: 0 89/42 71 61-60
E-Mail: info@ems-ch.de
www.ems-ch.de

* Die Beiträge in dieser Rubrik basieren auf den Angaben der Hersteller und spiegeln nicht immer die Meinung der Redaktion wider.



BEAUTIFIL FLOW PLUS – EIN PLUS FÜR DEN ANWENDER!

KENNZIFFER 0861

Mit der Produktlinie Beautifil Flow Plus stellt SHOFU Dental die Indikationserweiterung für Flowables auf den okklusionstragenden Seitenzahnbereich vor.

Einfache Handhabung bei hohen mechanischen Kennwerten

Das Entwicklungskonzept von Beautifil Flow Plus basiert auf der Erzielung möglichst hoher mechanischer Kennwerte unter Beibehaltung der für Flow-Materialien typischen einfachen Handhabung.

Zwei Flow-Varianten:

Standfest und moderat fließfähig

Beautifil Flow Plus steht in einer injektionsfähigen, aber absolut standfesten Variante „F00“ und einer moderat fließfähigen Variante „F03“ zur Verfügung. Beide können in den bekannten Flow-Indikationen, aber auch für die Füllungstherapie im Front- und Seitenzahnbereich eingesetzt werden.



Freigabe für okklusionstragende Klasse I- und II-Restaurationen

Als wesentliche Innovation ist die Freigabe dieser Flowables für okklusionstragende Klasse I- und II-Restaurationen anzusehen. Die physikalische Basis für diese Indikationserweiterung sind die gegenüber dem klassischen Beautifil Flow um mehr als 50 Prozent erhöhte Dehngrenze (F00: 121 MPa, F03: 115 MPa) und um fast 30 Prozent erhöhte Biegefestigkeit sowie ein Elastizitätsmodul von 8,5 (F00) bzw. 8,4 GPa (F03).

Große Farbauswahl

Beide Viskositätsstufen sind in den gängigsten Farben, verschiedenen Opazitäten sowie der Schmelzfarbe „Incisal“ und einem

„Bleaching White“ erhältlich. Wie alle Beautifil Flows können auch die Flow-Plus-Komposits dank eines 360 Grad drehbaren „finger-grips“ und einer auswechselbaren, feinen Kanüle unkompliziert direkt aus den Spritzen appliziert werden.

Bereicherung für den Anwender

Mit der Erweiterung um die Flow-Plus-Produkte ist das Beautifil-Restaurationssystem um ein einzigartiges Plus für den Anwender bereichert worden: die Beautifil-typischen ästhetischen Qualitäten können mit angenehmsten Handling-Eigenschaften und praxisökonomischen Arbeitsstrategien kombiniert in allen Indikationsbereichen umgesetzt werden.

SHOFU DENTAL GMBH

Am Brüll 17
40878 Ratingen
Tel.: 0 21 02/86 64-0
Fax: 0 21 02/86 64-65
E-Mail: info@shofu.de
www.shofu.de



NSK PROTHETIKSCHRAUBER ISD900

KENNZIFFER 0862

Der neue NSK Prothetikschräuber iSD900 bietet höchste Sicherheit beim Befestigen von Halteschrauben bzw. Abutmentschrauben. Mit drei Geschwindigkeiten (15, 20, 25 U/min) sowie zwischen 10 und 40 Ncm frei wählbaren Anzugsmomenten (anwählbar in 1- und 5-Ncm-Schritten) ist er bestens geeignet für alle gängigen Implantatsysteme. Das speziell für diese Anwendung konzipierte Drehmoment-Kalibriersystem stellt dabei sicher, dass stets das exakt erforderliche



Drehmoment anliegt. Gegenüber herkömmlichen Befestigungssystemen wie z.B. manuellen Ratschen bietet der iSD900 eine deutliche Zeitersparnis bei gleichzeitig bester Zugänglichkeit. Der Behandler kann sich so auf das Wesentliche dieser Prozedur konzentrieren, nämlich Schrauben ohne Verkanten zu platzieren.

Der iSD900 ist so leicht und klein wie eine elektrische Zahnbürste und aufgrund seiner Aufladung durch Induktion (d.h. keine Kontaktkorrosion an elektrischen Kontakten) und seinem sterilisierbaren Verlängerungs-An/Aus-Schalter höchst benutzerfreundlich und kinderleicht in der Anwendung. Für den Betrieb des iSD900 sind handelsübliche AAA-Akkus geeignet.

NSK EUROPE GMBH

Elly-Beinhorn-Str. 8
65760 Eschborn
E-Mail: info@nsk-europe.de
www.nsk-europe.de

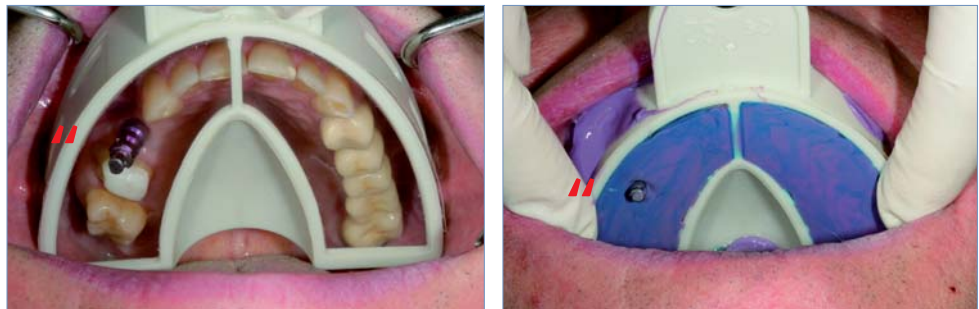
* Die Beiträge in dieser Rubrik basieren auf den Angaben der Hersteller und spiegeln nicht immer die Meinung der Redaktion wider.

P IMPLANTOLOGISCHER ABFORMLÖFFEL MIRATRAY

KENNZIFFER 0871

Miratray Implant ist aus hartem Kunststoff gefertigt und wurde mit einer speziellen Folie versehen.

Während der Abdrucknahme durchstoßen die Implantatpfosten die Folie, sodass eine hochpräzise Abformung der gesamten Kiefersituation bereits in einer Sitzung gefertigt werden kann. Die Herstellung eines individuellen Löffels ist somit nicht mehr notwendig. Neben der finanziellen Ersparnis bringt dies einen beachtlichen Zeitvorteil mit sich, und der ganz besondere Vorteil liegt



▲ Abb. links: Auswahl der passenden Größe des Löffels bei völliger Sichtbarkeit der exakten Implantatsituation. Abb. rechts: Während der Abdrucknahme durchstoßen die Implantatpfosten die Spezialfolie durch leichten, stetigen Druck. – Abb. unten: Die weitere Modellherstellung ist mit diesem „individuellen Löffel“ bereits nach der ersten Sitzung möglich.

darin, dass der Löffel sofort verfügbar und griffbereit ist.

Der Abformlöffel Miratray Implant wird in jeweils drei Größen für den Ober- und Unterkiefer angeboten.

Der 6er-Karton ist mit einem unverbindlichen Verkaufspreis von Euro 29,70 netto überaus wirtschaftlich und im Dentalhandel erhältlich.



HAGER & WERKEN GMBH & CO. KG

Postfach 10 06 54
47006 Duisburg
Tel.: 02 03/9 92 69-0

www.hagerwerken.de

P IMPLANTLINK® SEMI

KENNZIFFER 0872

implantlink® semi, der erste semipermanente Implantatzement auf Kunststoffbasis zum Zementieren von implantatgetragenen Restaurationen, erzielte beim großen Praxistest durchweg positive Ergebnisse und belegt den Erfolg des Produkts. 96,7 Prozent der Anwender sind mit implantlink® semi besonders zufrieden und bestätigen die spezifischen Produkteigenschaften.

Besonders gute Ergebnisse erzielten die leichte Entfernbarkeit der Überschüsse, der geringe Verdrängungswiderstand und die sichere Haftung. Die beschädigungsfreie Entfernbarkeit wurde von den Anwendern erneut bestätigt – zum Zeitpunkt der Auswertung waren 50 % der Restaurationen noch nicht ausgegliedert! Die mit implantlink® semi zementierten Suprakonstruktionen wurden im Durchschnitt 3,3 Monate getragen. In keinem Fall kam es bei



der Ausgliederung der Restauration zu Beschädigungen. Mit diesen charakteristischen Produkteigenschaften erfüllt

implantlink® semi die gestiegenen Anforderungen an einen semipermanenten Implantatzement in idealer Weise.

DETAX GMBH & CO. KG

Carl-Zeiss-Str. 4
76275 Ettlingen
Infotelefon: 0 72 43/51 02 01
E-Mail: post@detax.de

www.detax.de

* Die Beiträge in dieser Rubrik basieren auf den Angaben der Hersteller und spiegeln nicht immer die Meinung der Redaktion wider.