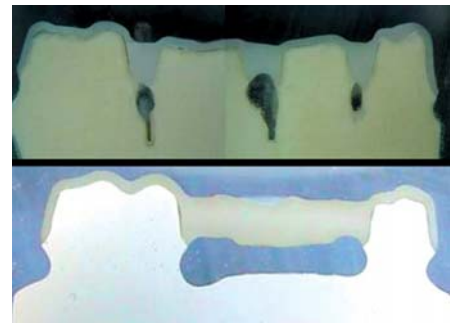


Zirkonoxid:

Studie belegt Passgenauigkeit

Nach mehr als fünf Jahren klinischer Erfahrungen und den Studien von Professor Dr. Peter Pospiech, Universitätsklinikum des Saarlandes in Homburg, ist biokompatibles Lava™ Zirkonoxid bekannt für Festigkeit, natürliche Ästhetik und Langzeitstabilität. In seinen Untersuchungen ist auch nach fünf Jahren in vivo keine einzige Fraktur an Lava™-Brücken eingetreten. Anlässlich der Konferenz der International Academy of Dental Res-

toration (IADR) bestätigten A.J.T. Shannon et al. von der Universität Iowa (USA) die Präzision von Lava™. Lava™-Kronen zeigten keine auffälligen Unterschiede bei der Passung im Vergleich mit anderen Systemen. Neueinsteigern macht 3M ESPE derweil ein besonderes Einstiegs-Angebot. So können sich sowohl Zahnärzte als auch Zahntechniker in der Praxis von der Passung von Lava™-Kronen und -Brücken überzeugen.



3M ESPE AG, ESPE Platz, 82229 Seefeld
E-Mail: info3mespe@mmm.com
www.3mespe.de

Implantatsystem:

„Ein Implantatsystem ohne Sicherheit ist nichts“

Eine hohe Sicherheit ist neben Ästhetik und einfachem Handling ein zentraler Parameter für die Bewertung und die Erfolgsaussichten eines modernen Implantatsystems. Bei der Entwicklung des tioLogic® Implantatsystems war die enge Zusammenarbeit der Spezialisten von Dentaurum



Implants mit Experten in Hochschulen, Kliniken, Praxis und Labor sicherheitsorientiert. Eine wesentliche Bedeutung wurde hierbei der wissenschaftlich richtigen Dokumentation und Reproduzierbarkeit der unterschiedlichen Analysen beigegeben. So wurden z. B. an der Universität Bonn umfang-

reiche biomechanische Untersuchungen mithilfe von FEM-Analysen durchgeführt. Aber nicht nur Implantate unterschiedlicher Dimensionen wurden mithilfe wissenschaftlicher Methoden entwickelt, sondern auch weitere Komponenten wie Aufbauten wurden in die Untersuchungen einbezogen. Auch periphere Komponenten, wie z. B. Primär- oder Sekundärverpackungen, wurden basierend auf Erfahrungswerten und unter Einbeziehung technologischer Neuerungen unter dem

Aspekt einer hohen Sicherheit realisiert. Diese Vielfalt an Sicherheitsüberlegungen im tioLogic® Implantatsystem ist ausführlich in Wort und Bild im innovativen tioLogic® Sicherheits-Pass beschrieben. Dieser kann ab sofort kostenlos bestellt werden.

Dentaurum Implants GmbH
Turnstraße 31
75228 Ispringen
E-Mail: info@dentaurum-implants.de
www.dentaurum-implants.de

Liner:

Kronen und Brücken mit fluoreszierender Grundfarbe

Elephant Dental führt drei sprühbare Liner ein, die ermöglichen, einzelne Kronen und mehrgliedrige Brücken in kurzer Zeit mit einer fluoreszierenden Grundfarbe zu versehen. Der Sakura Spray Liner ist transparent und verleiht der Zirkonoxidunterstruktur eine fluoreszierende Basisfarbe. Das Sprühen als Verarbeitungsform verringert die Zeit des Arbeitsprozesses: Das Auftragen geht schneller und die Vortrocknungszeit ist im Vergleich zu Pastenopaker kürzer.

Der Sakura Interaction Spray Liner ist in „Light“, „Medium“ und „Dark“ erhältlich und kann mithilfe einer Tabelle treffsicher zugeordnet werden. Die wirtschaftlichen Vorteile dieses neuen Produktes sind überzeugend: Der Liner ist gebrauchsfertig, hat immer die gleiche Konsistenz und ist besonders einfach aufzutragen. Zusätzlich können mehrere Objekte gleichzeitig gesprüht werden, wodurch die Zeitersparnis größer wird. Der Sakura Interaction

Spray Liner liefert eine transparente Schicht, wodurch ein guter Lichttransport durch die Restauration garantiert ist. Die fluoreszierenden Eigenschaften des Liner sorgen für eine natürliche Tiefenwirkung und verstärken die lichtoptischen Eigenschaften der Keramikschichten an der Oberfläche.

Elephant Dental GmbH
Tibarg 40
22459 Hamburg
E-Mail: hamburg@eledent.de
www.elephant-dental.de



Diese Beiträge basieren auf den Angaben der Hersteller und spiegeln nicht immer die Meinung der Redaktion wider.