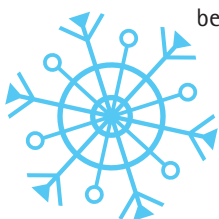


Elephant Midwintermeeting 2008/ 2009

## Innovative Veranstaltungsreihe

Im Februar 2008 fand das erste von Elephant-Dental organisierte Midwintermeeting in der Nähe von Innsbruck statt. Die Teilnehmer waren von dem Konzept begeistert, denn es wurde weit über den dentalen Tellerrand geschaut. Im Zentrum der Themen stand der Laboralltag und die Positionierung der Betriebe: Welche aktuellen Probleme und Sorgen haben die Labore, welche Lösungsansätze sind dafür vorstellbar und welche Möglichkeiten und Risiken beinhalten diese. Das Auditorium war von dem hohen qualitativen Charakter dieser Veranstaltung durchweg angetan. Einen detaillierten Bezug zu den Alltagsproblemen im Labor vermittelten zudem die abendlichen „Workshops“.

Das zweite Elephant Midwintermeeting wird vom 28. Januar bis 2. Februar 2009 wieder bei Innsbruck stattfinden. Die Auswahl der Referenten lässt dabei erkennen, dass die eingeschlagene Richtung der Veranstaltungsreihe fortgesetzt werden soll. Es geht diesmal u.a. um die Preisdiskussion, um Argumente für „made in Germany“, um Laborpositionierungen mit möglichst großem Alleinstellungspotenzial und auch um zeit- und marktgerechte Entlohnungskonzepte von Mitarbeitern.



Elephant Dental GmbH, Tibarg 40, 22459 Hamburg  
E-Mail: [hamburg@eledent.de](mailto:hamburg@eledent.de), [www.elephant-dental.de](http://www.elephant-dental.de)

GC Europe Campus

## Neues modernes Tagungs- und Schulungszentrum

Unter dem Motto „Heute für morgen lernen – für mehr Wissen, Sicherheit und Erfolg“ wurde Ende September 2008 das moderne Tagungs- und Bildungszentrum „GC Europe Campus“ im belgischen Leuven eröffnet. Das zweigeschossige Designhaus auf dem Gelände der Europazentrale von GC bietet ab sofort Raum und Technik für kompakte Aus- und Weiterbildungskurse, individuelle Einzelschulungen sowie Workshops und Tagungen rund um die Zahnheilkunde – sowohl für Zahnärzte, Praxismitarbeiter und Zahntechniker als auch für Studenten, Fachhändler und Wissenschaftler aus ganz Europa.

Auf mehr als 1.200 Quadratmetern können die Kursteilnehmer die neuesten Materialien und Techniken nach aktuellen Hygienerichtlinien verwenden. Speziell für Zahntechniker bietet das 106 Quadratmeter große Übungslabor ausreichend Platz für bis zu zwölf Personen; hinzu kommen zwei zusätzliche Arbeitsplätze zur Modellpräparation. Des Weiteren gibt es zwei Schulungsräume zur Gipsverarbeitung und für Übungen rund um das Einbetten und Gießen.

Weitere Informationen zum neuen „GC Europe Campus“ finden Sie im Internet unter [www.gceurope.com/toplevels/campus/](http://www.gceurope.com/toplevels/campus/)



Der neue GC Europe Campus in Leuven.

GC Germany GmbH, Paul-Gerhardt-Allee 50, 81245 München  
E-Mail: [info@gcgermany.de](mailto:info@gcgermany.de), [www.germany.gceurope.com](http://www.germany.gceurope.com)

Meisterschule Ronneburg

## Meisterkurs M 26 ab 05.01.2009

Der im November beendete Kurs M 25 (vgl. Foto) ist in Thüringen der erste, für den die neue Meisterprüfungsverordnung Anwendung findet. Ziel dieser Verordnung ist es, ganzheitliche, handlungsorientierte, prozess- und projektbezogene Prüfungen durchzuführen, bei denen der unternehmerische Anteil stärker gewichtet wird. Die Fachpraxis setzt sich aus dem einem Kundenauftrag entsprechenden Meisterprüfungsprojekt (max. 9 Tage) und dem anschließenden Fachgespräch (max. 30 Minuten)



Der Meisterkurs M25.

zusammen. Dabei umfasst das Projekt die vier Teilaufgaben Brücke, Kombi, Totale und KFO, die jeweils aus Planungs-, Durchführungs- und Dokumentationsarbeiten bestehen. In der Fachtheorie ist ein jeweils dreistündiger schriftlicher Nachweis der Handlungskompetenzen in den Handlungsfeldern 1. Konzeption, Gestaltung und Fertigungstechnik, 2. Auftragsabwicklung sowie 3. Betriebsführung und Organisation zu führen. Der nächste Meisterkurs M26 (05.01.–25.06.09) wird auf jeden Fall von den Erfahrungen der ersten Prüfung nach neuer Meisterprüfungsverordnung profitieren. Ein Einstieg in diesen Kurs ist noch möglich, sowohl in die Vollzeit- als auch Splittingvariante. Kurzentschlossene erhalten 10 % Rabatt auf die Lehrgangsgebühr.

Meisterschule Ronneburg  
Friedrichstr. 6, 07580 Ronneburg  
Tel.: 03 66 02/9 21 70  
[www.zahntechnik-meisterschule.de](http://www.zahntechnik-meisterschule.de)