

AUS ALT MACH NEU

Durch den Seecontainer zur Behandlung

Industriedesign trifft Kieferorthopädie: Unter diesem Motto realisierte die Firma mayer gmbh innenarchitektur + möbelmanufaktur ein außergewöhnliches Praxiskonzept auf dem Areal einer alten Nähmaschinenfabrik nahe der Durlacher Altstadt. Der Einsatz eines alten Seecontainers stand dabei konzeptionell und als physischer Gegenstand im Mittelpunkt. Werfen Sie mit uns einen Blick in das besondere Raum-in-Raum-System.

▼ Blick aus dem Wartebereich in die Praxis und auf den Seecontainer.



Ein Beitrag von Thorsten Holzinger

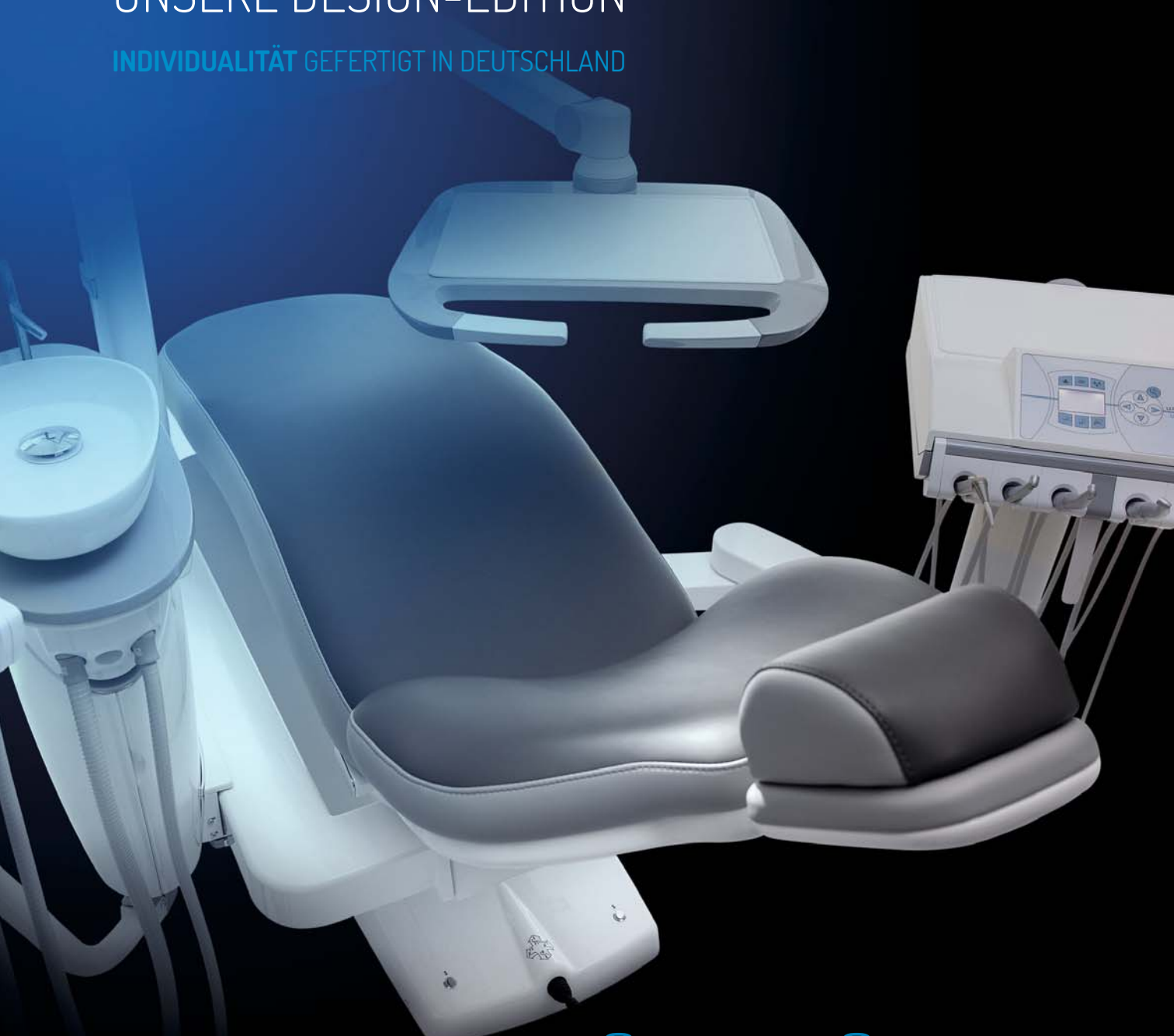
ULTRADENT

DIE MANUFAKTUR FÜR BEHANDLUNGSEINHEITEN

ODE00 ^{U 3000}

UNSERE DESIGN-EDITION

INDIVIDUALITÄT GEFERTIGT IN DEUTSCHLAND



 www.ultradent.de  [ultradent.de](https://www.instagram.com/ultradent.de)

Besuchen Sie uns in unserer Manufaktur im Münchner Süden und erleben Sie **ODE00 ^{U 3000}** live in unserem ULTRADENT Showroom oder unter www.ultradent.de Termine unter Tel.: 0 +49 89 420 992-71
ULTRADENT Dental-Medizinische Geräte GmbH & Co. KG | Eugen-Sänger-Ring 10 | 85649 Brunnthal | info@ultradent.de



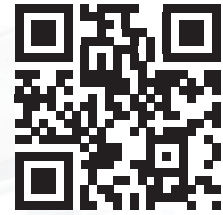
Wie kommt ein Seecontainer in eine KFO-Praxis? Ganz einfach: Indem Praxisinhaber und Planerteam in zahlreichen Meetings und Detailabsprachen für die ungewöhnliche Idee eine machbare Umsetzung finden. Dabei sollte der Seecontainer den zentralen Blickfang der kieferorthopädischen Praxis von Dr. Dieter Börnert bilden. Gleichzeitig sollten ein Zugang für Patienten und Praxismitarbeiter geschaffen werden und der Container als Raumteiler in öffentliche und private Bereiche fungieren. Nach einer intensiven Suche nach dem passenden Objekt wurde schließlich ein ausgerangierter Container der Firma MAERSK in Ludwigshafen gefunden.

Empfang mit Lobby-Charakter

Eine geschwungene schwarze Theke mit abgesetzten Akzenten aus Titan sowie dunkel lackierte Decken und Wände bilden zentrale Elemente des Praxisempfangs, der den „Street-Art-Look“ als Leitbild der Praxis bestimmt. Von hier aus wird das Konzept vor allem durch die Beleuchtung der Räume geleitet: Es gibt hochwertige Designerleuchten wie die Hängelampen über der Theke oder das LED-Lichtvouten-System, welches sich am Container und in den Behandlungszeilen wiederfindet. Durch deren Einsatz werden Decken und Böden akzentuiert und dem Interior entsprechend in Szene gesetzt. Dazu rundet die eigens angefertigte Corporate Identity das gesamte Praxisdesign ab.

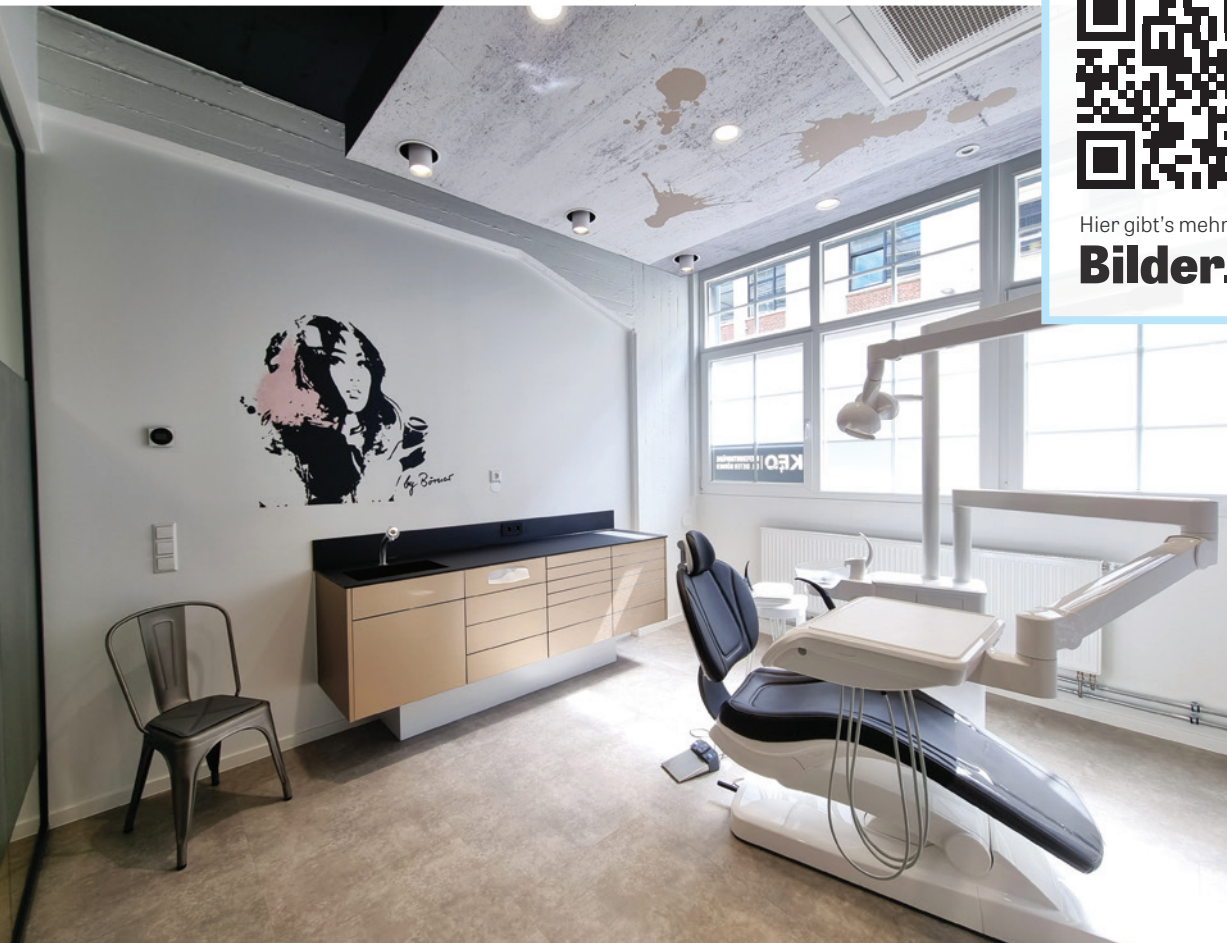
- ▼ In den Behandlungsräumlichkeiten wird der Industrial Style durch den Street-Art-Style à la Banksy untermauert.

Noch nicht
sattgesehen?



Hier gibt's mehr

Bilder.



Materialmix im Wartebereich

Der Wartebereich wurde hell und lichtdurchflutet gestaltet und schafft mit seinen gemütlichen Sitznischen für jeden Patienten eine einladende Atmosphäre. Der Gedanke dahinter: eine Ruhezone, die eher an eine Lounge erinnert, sollte umgesetzt werden. Zudem wurde ein Materialmix aus altem erhaltenen Echtholzparkett, Stahl, Beton und akzentuierenden Highlights aus Titan geschaffen – das verspricht nicht nur Abwechslung fürs Auge, sondern fühlt sich auch gut an. Unterstrichen wird das loungeartige Wartezimmer durch die Farben Türkis, Beige, Grau und Blau – eine Farbkombination, die Ruhe und Geborgenheit ausstrahlt. Komplettiert wird das ganze durch hochwertige Accessoires und eigene Fotografien, die das Thema „Street-Art“ wiedergeben.

Moderne Behandlungsräume im kunstvollen Gewand

Auf dem Weg durch den zentral angelegten Seecontainer gelangt man in die drei Behandlungsräume der Praxis, die mit hochwertigen Ausstattungsmerkmalen aufwarten. Modernste Medizintechnik, Behandlungsstühle aus Leder und multifunktionelle Waschtischarmaturen sind nur einige Beispiele, die den Patienten größtmöglichen Komfort versprechen. Auch hier wurde auf die besondere Optik Wert gelegt: Deckensegel in aufwendigen Designs schaffen Ablenkung.

Die Mitarbeitenden kommen nicht zu kurz: Das Raumkonzept umfasst einen großzügig gestalteten Aufbereitungs- und Aufenthaltsraum, so wird eine perfekte Arbeitsatmosphäre geschaffen.

Alles aus einer Hand

Die mayer gmbh innenarchitektur+möbelmanufaktur konnte mit diesem Projekt ihr gesamtes Leistungsspektrum unter Beweis stellen: Beratung, Raumsuche, Grundrissplanung, Einrichtungsentwurf, Elektro- und Sanitärplanung, Lichtkonzept, Material- und Farbgestaltung, Grafikdesign, Produktion der Einrichtung, Accessoires und Kunst und nicht zuletzt die Bauleitung mit der Betreuung aller Gewerke vor Ort. Das Ergebnis ist eine unverwechselbare Praxis, die bis ins kleinste Detail auf den Charakter des Inhabers abgestimmt wurde. Ein Praxiskonzept, was es so wohl kein zweites Mal gibt!

Bilder: © mayer-im

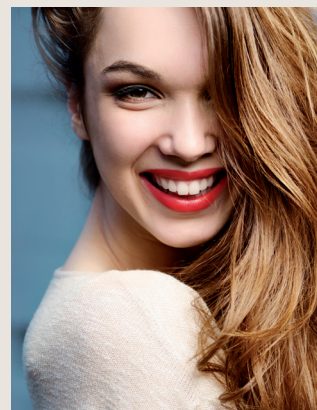
mayer gmbh
innenarchitektur + möbelmanufaktur

Tel.: +49 7269 91999-0
 www.mayer-im.de



Mit einem guten Gefühl ...

... für die perfekte Einrichtung Ihrer modernen Zahnarzt-Praxis



Funktion trifft Ästhetik

Erfüllen Sie sich Ihren Traum von einer maßgeschneiderten Praxis. Ob nachhaltig modernes Design, höchste hygienische Anforderungen oder ergonomische Prozesse, Baisch ist Ihr innovativer Partner für individuelle Raumlösungen in der Praxis.

**Überzeugen Sie sich selbst
 vor Ort in unserer Ausstellung:**

Medizinisches Design Center Bayern (MDC)

Am Weiherfeld 1

94560 Offenberg/OT Neuhausen bei Deggendorf

Einrichtungen für Ärzte, Zahnärzte und Kliniken

**Karl
Baisch**
GmbH

Pranger Str. 6 · 94560 Offenberg/OT Neuhausen · Tel.: +49 9931 89007-0 · info@baisch.de