

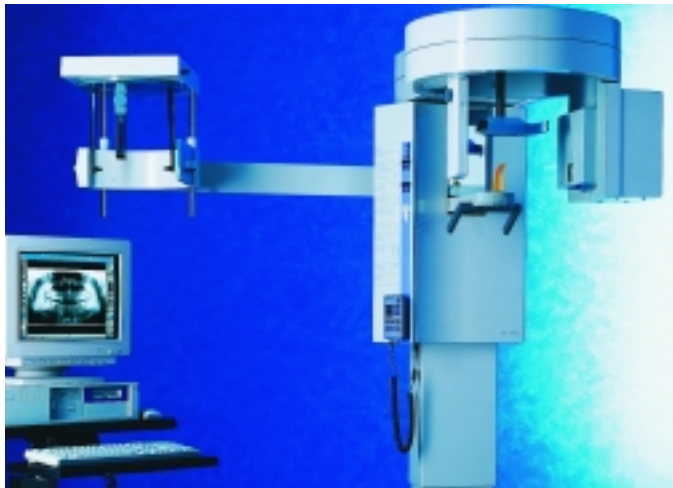
Die neue Freiheit: Diagnostik digital

Panoramaschichtaufnahmen gehören in der Oralchirurgie zum diagnostischen Alltag. Bei spezifischen Fragestellungen im Bereich der Implantologie oder z.B. der Entfernung von retinierten Weisheitszähnen im Unterkiefer ist es jedoch häufig erforderlich, eine Ansicht in einer weiteren Ebene zu ergänzen. Mit transversalen Schichtaufnahmen (TSA) können klinische Aufgaben erfüllt werden, die bislang nur zeitaufwändigen und teuren 3-D-Technologien wie CT und DVT vorbehalten waren.

▶ Redaktion

Vor allem für die Befundung von Beschwerden im Bereich des Kiefers und der Kiefergelenke sowie bei entzündlichen Veränderungen im Kiefer-

gleichsweise äußerst geringen Investitions- und Betriebskosten. So führt z.B. die einzigartige TSA-Option der Orthophos Plus Serie von Sirona den Arzt auf präzise,



ORTHOPHOS Plus DS Ceph von Sirona ist das weltweit meist verwendete Gerät mit digitalem Ceph. Zusätzlich zu den 16 Panorama-Programmen bietet die Ceph-Variante vier Fernröntgen-Programme.



Das digitale Panoramaröntgengerät ORTHOPHOS Plus DS von Sirona ist auch mit TSA-Option erhältlich: Die Transversalen Schichten ermöglichen zusätzlich zur Panoramaaufnahme die Darstellung in einer zweiten Ebene.

höhlenbereich sind Panoramaschichtaufnahmen Standard der kieferchirurgischen Diagnostik. Panoramarröntgengeräte, die zugleich auch für die Aufnahme transversaler Schichten ausgelegt sind, läuten nun eine neue Ära ein: Sie bieten dem Arzt die in einigen Fällen erforderliche Diagnosemöglichkeit in der zweiten Ebene zu ver-

schnelle und einfache Art zur Entscheidungssicherheit. Die Programmwahl an den Geräten der Orthophos Plus-Serie erlaubt die automatische transversale Schichtaufnahme an jeder gewünschten Stelle des Ober- und Unterkiefers. Wann immer eine Diagnose in der zweiten Ebene Aufschluss über wichtige medizinische