

Abformungen ohne Gingiva- traumatisierung oder -verfärbung

Atraumatisch, zuverlässig und schmerzfrei – Expasyl von Pierre Rolland (Acteon Group) ist weltweit die einzige Paste zur temporären Gingivaretraktion. Wie einfach und effizient sie appliziert werden kann, das hat vor drei Jahren auch Dr. Wolfgang Winges aus Bad Hersfeld festgestellt. Der Spezialist für Implantologie und Parodontologie verwendet sie seitdem zur Blutstillung in seiner Praxis. Wir sprachen mit ihm in einem Blitz-Interview über seine Erfahrungen mit der patentierten Retraktionspaste.

| Redaktion

Dr. Winges, wie lange arbeiten Sie schon mit Expasyl?

Die Paste ist bei uns seit ca. drei Jahren in Gebrauch.

Besitzen Sie den manuellen Applikator oder das neue Power-Handstück?

Wir arbeiten mit dem manuellen Applikator.

Welche Bedeutung hat das System für Sie in der Praxis?

Dank Expasyl haben wir deutliche Verbesserungen bei den Abformungen festgestellt. Aus diesem Grund hat die Paste auch eine recht große Bedeutung für unseren Arbeitsalltag.

Wann und wie wenden Sie es an?

Ich verwende die Paste hauptsächlich zur Blutstillung und Sulkuserweiterung bei Präparationen. Gleichzeitig habe ich aber auch schon sehr gute Erfahrungen gemacht, wenn ich das Material bei der Füllungstherapie im interdentalen Bereich des Schleimhautniveaus appliziert habe.

Wie lange dauert die Anwendung insgesamt?

Ein Arbeitsvorgang dauert maximal vier Minuten.

Wo liegen für Sie mögliche Fehlerquellen? Und wie lassen sich diese vermeiden?

Probleme können zum Beispiel auftauchen, wenn die Schleimhaut zu feucht ist, denn dann kann sich die Paste verflüssigen. Mein Tipp ist, die Sulkusgingiva mit dem Heidemannspatel einen kleinen Spalt weit aufzudehnen und dann die Paste direkt zu applizieren, oder sie am besten gleich mit einem Wattepellet an den Stumpf und in den Sulkus drücken.

Der Hersteller wirbt damit, dass die Paste sogar die Gingiva pflegt. Können das Ihre Erfahrungen auch bestätigen?

Ja, eindeutig. Wir konnten eine viel geringere Traumatisierung im Vergleich zum Retraktionsfaden feststellen.

Verfärbt sich die Gingiva während der Behandlung? Und die visuelle Kontrolle?

Nein, es gibt keine Verfärbungen der Gingiva und durch die grüne Eigenfarbe der Paste haben wir eine sehr gute visuelle Kontrollmöglichkeit.

Dr. Winges, vielen Dank für das Gespräch. ||



Dr. Wolfgang Winges

kontakt:

Acteon Germany GmbH

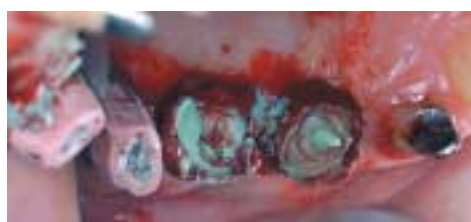
Industriestraße 9

40822 Mettmann

Hotline: 0800/7 28 35 32

E-Mail: info@de.aceongroup.com

www.de.aceongroup.com



Die Retraktionspaste wird appliziert ...



... und führt zur Blutstillung bei Präparationen.