

# Modernes Einrichtungskonzept auf Erfolgskurs



Die Praxisinhaber Dr. Steffen Abel und Britta Karrenbauer.

*Immer mehr Praxen legen besonderen Wert auf eine harmonische und moderne Inneneinrichtung. Ein gelungenes Beispiel für diese Praxisstrategie ist das kürzlich neu eröffnete Medizinzentrum Rotenbühl in Saarbrücken. Wir sprachen mit den Betreibern der zahnärztlichen Gemeinschaftspraxis Dr. Abel und Frau Karrenbauer über das moderne Einrichtungskonzept.*



Ein Blick in die neu eröffnete Praxis von Dr. Steffen Abel und Britta Karrenbauer in Saarbrücken.

## | Redaktion

**Herr Dr. Abel, heute ist die offizielle Eröffnungsfeier des Medizinzentrums Rotenbühl. Wie ist Ihre bisherige Bilanz?**

Wir sind mit unserem „Start“ bisher sehr zufrieden. Unsere Erwartungen haben sich erfüllt. Bisher gab es von unseren Patienten und den Besuchern viel Lob für die geschmackvolle Inneneinrichtung und technische Ausstattung der Praxis. Gewünscht war, eine offene, angenehme Atmosphäre zu schaffen, die nicht unbedingt an „Zahnarzt“ erinnert. Das ist uns gut gelungen, was die Besucher heute und auch im Vorfeld bestätigen.

**Der Düsseldorfer Architekt Jürgen Geiselhart hat die Praxis geplant. Welche Aspekte waren Ihnen neben dem modernen Design bei der architektonischen Konzeption noch wichtig und was ist das Highlight des Baus?**

Neben einer geschmackvollen und auch nüchternen, sachlichen Ausstattung wollten wir Großzügigkeit und Raumgefühl vermitteln. Bewusst wurden Trennwände zum Wartebereich und Behandlungsbereich weggelassen. Der großzügige Flur mit 17 Metern Länge und mit den drei Lichtsäulen ist der erste „Hingucker“ und sicherlich das Highlight unserer Praxis.

**Die Einrichtung erfolgte durch das Dentaldepot dental bauer, Niederlassung Neunkirchen. Sind Sie mit der Zusammenarbeit und der Umsetzung zufrieden? Was würden Sie als besonderes Merkmal der Partnerschaft bezeichnen?**

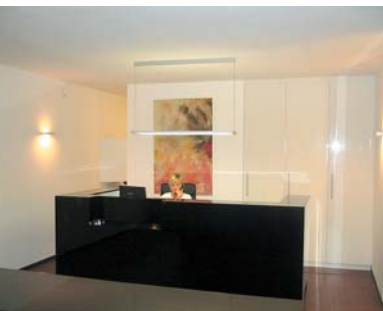
Mit dental bauer, haben wir die richtige Entscheidung getroffen, wir sind mit den Leistun-

gen mehr als zufrieden. Überzeugend ist die Kompetenz in Beratung und Ausführung. Lobenswert das enorme Engagement. Mit dental bauer haben wir einen zuverlässigen, leistungsstarken Partner gefunden, mit dem wir auch in Zukunft zusammenarbeiten werden.

**Schwerpunkt der Praxisarbeit wird die ästhetische Zahnheilkunde sein. Welche speziellen Privatleistungen bieten Sie Ihren Patienten?**

Wir sprechen alle Patienten an, die einen gehobenen Qualitätsanspruch haben. Bei vielen Patienten lässt sich im Beratungsgespräch feststellen, dass Wert auf Ästhetik gelegt wird. Moderne Zahnheilkunde kann sehr viel mehr leisten als die vertragszahnärztliche Versorgung vorsieht und auch mehr, als viele private Krankenversicherungen erstatten. Darüber gilt es, die Patienten zu informieren. In unserer Praxis bieten wir ein umfassendes Prophylaxeprogramm mit speziell ausgebildetem Fachpersonal. Gerade in diesen Sitzungen wird beim Patienten oft Interesse an Zahnaufhellung geweckt.

Seit Jahren arbeiten wir ausschließlich „amalgamfrei“ und bieten als Alternative hochwertige Kunststofffüllungen und Keramik-inlays an; oft werden Frontzähne mit individualisierten Frontzahnfüllungen versorgt. Die Zusammenarbeit mit einem sehr guten Meisterlabor, das sich auf ästhetische Restaurationen spezialisiert hat, macht es möglich, große Restaurationen mit Veneers oder Vollkeramikronen umzusetzen, sodass auch modernste, ästhetische Frontzahnversorgung angeboten werden kann. ||



Ästhetisches und anspruchsvolles Design im Empfangsbereich.



Der Behandlungsraum entspricht allen modernen und multimedialen Anforderungen.