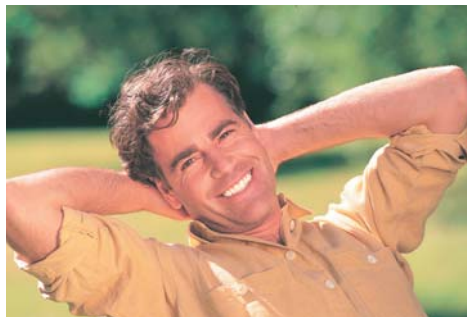


Teilzahlung in der Zahnarztpraxis

Für so manche Zahnärztinnen und Zahnärzte ein schlimmer Moment: Aus medizinischer Sicht wurde mit dem Patienten alles besprochen und man ist sich einig, dann aber die Frage nach den Kosten! Ganz klar, egal ob Privat- oder Kassenpatient, eine optimale Versorgung hat ihren Preis. Oft lässt dann, besonders bei Kassenpatienten, die Begeisterung für die eben besprochene langfristige Versorgung nach. Aber nicht, weil es das nicht wert wäre, sondern ganz profan: Die Eigenbelastung kann nicht so einfach nebenbei bezahlt werden. Was nun?

| Bettina Harzig

Wenn es nur um Finanzierung geht, gibt es diverse Einzellösungen. Diese sind allerdings meist mit recht „intimen“ Fragen nach der persönlichen Finanzsituation verbunden. Nicht nur bei langjährigen Patienten stellt sich da die berechtigte Frage, wie weit kann und darf man als Behandler gehen? Das sensible Arzt-/Patientenverhältnis sollte schließlich nicht gestört werden. SCHUFA-Klausel, Verdienstnachweis, haben Sie unterhaltspflichtige Kinder, ...?



Die Firmengruppe Dr. Güldener steht für zufriedene Kunden und Patienten.

Einfach und unbürokratisch

Die fünf regionalen zahnärztlichen Rechenzentren der Firmengruppe Dr. Güldener gehen hier einen ganz anderen und extrem patientennahen Weg. Bei Anruf Teilzahlung! Klingt nicht nur einfach, sondern hat sich tausendfach bewährt.

Als Basis dient die, auf die Bedürfnisse der zahnärztlichen Praxis spezialisierte Dienstleistung des echten Factorings (Forderungsankauf). Egal, ob die Liquidation schon mit dem Teilzahlungswunsch eingereicht wird oder sich der Patient direkt nach Rechnungserhalt meldet: Einfach und unbürokratisch werden die Möglichkeiten besprochen und das Beste ausgewählt.

Da das Rechenzentrum durch den Ankauf der Rechnung „Inhaber“ der Forderung und entsprechend flexibel ist, findet sich immer eine praktikable Lösung. Möglichkeiten gibt es viele: Wird der gesamte Rechnungsbetrag beispielsweise innerhalb von sechs Monaten ausgeglichen, fallen noch nicht einmal Zusatzkosten oder Zinsen an. Und Laufzeiten bis zu insgesamt 48 Monaten bieten ausreichend Spielraum! Für die Praxis trotzdem Liquidität pur, denn die Auszahlung erfolgt auf Wunsch sofort, inklusive hundertprozentiger Ausfallhaftung.

Mit den zahnärztlichen Rechenzentren der Firmengruppe Dr. Güldener im Rücken gibt es keinen Grund mehr, sich nicht für die medizinisch beste zahnärztliche Versorgung zu entscheiden. Denn an der Gesundheit sollte niemand sparen müssen. Und als Behandler können Sie sich so wieder voll und ganz auf die medizinische Seite Ihrer Tätigkeit konzentrieren. ■

kontakt:

**ABZ Zahnärztliches
Rechenzentrum für
Bayern GmbH**

Bettina Harzig
Elly-Staegmeyer-Straße 15
80999 München-Allach
Tel.: 0 89/89 21 98 22
E-Mail: info@abz-zr.de
www.abz-zr.de