

MIMI-Verfahren

# Einteilige Implantatsysteme: Keep it safe & simple

| Dr. Armin Nedjat

Patienten wünschen es, möglichst von einem Behandler, am liebsten von ihrem Hauszahnarzt, „von A bis Z“, atraumatisch, schnell und zu einem bezahlbaren Gesamtpreis versorgt zu werden. Die Einfachheit und Sicherheit einteiliger Implantate seit nunmehr über 25 Jahren, die zeiteffektive Alltagstauglichkeit, der Abschluss der Gesamtbehandlung in zwei Wochen und fast keine Anfangsinvestitionen für den Zahnarzt führen dazu, dass er nun mehr die Möglichkeit hat, mit einer „einfachen Implantologie“ nicht nur dem Wunsch seiner Patienten zu entsprechen, sondern auch sein Therapie- und Leistungsspektrum um ein Vielfaches zu erweitern.

Für 75 € brutto sind einteilige Champions®-Implantate komplett mit präparierbarem Vierkant- (für zementierbare Kronen) oder Tulpen/Kugelkopf (zur Fixierung herausnehmbarer Prothetik) erhältlich. Sie sind somit nicht billig, sondern preiswert: Hochwertig verarbeitet und steril sehr praktisch verpackt, werden die in Deutschland produzierten und von der DQS zertifizierten Champions® uns Zahnärzten auch servicefreundlich auf Kommission zur Verfügung gestellt. Dazu sind die wenigen Instrumente (maximal zwei Bohrer, eine Einbringhilfe und eine Drehmomentratsche), die man zum Implantieren braucht, auch mit anderen Systemen kompatibel, sodass ich als Anwender keine oder fast keine Anfangsin-

vestition tätigen muss. Ebenso einzigartig ist die erstaunliche Bandbreite von Gewindelängen und Durchmessern bei den Champions®, wobei der Implantatkopf immer der gleiche ist: Entweder Vierkant oder Tulpe. Champions®-Implantate zeichnen sich alle kreisförmig mit einem bewährten Mikrogewinde aus und sind mit einem intelligentem Hals-/Kopfbereich für unterschiedliche Schleimhautdicken ausgestattet. Bewährt hat sich bei der einfach zu erlernenden Insertionstechnik die Erkenntnis, das Mikrogewinde optimalerweise ca. 0,5 bis 1 mm unterhalb des kreisförmigen Knochenniveaus zu versenken. Die außergewöhnliche Primärstabilität und die Möglichkeit zur Sofortbelastung sind feste Kenngrößen der Champions®.

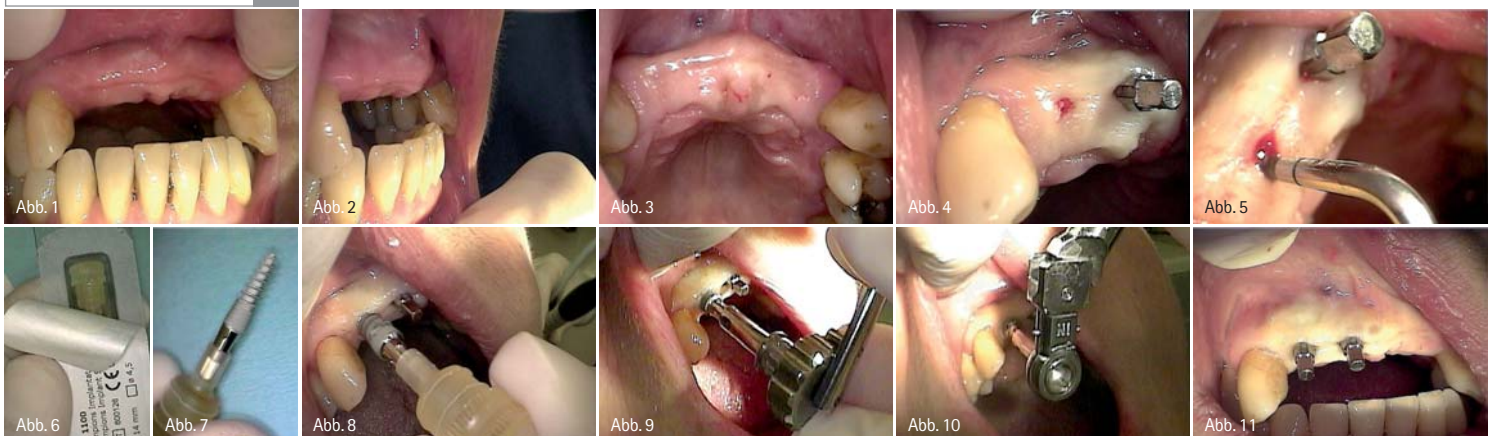
## Fallbeispiele

**1. Fallbeispiel:** Ausgangssituation, eine definiert-unterdimensionierte Kavitätenbohrung mit nur einem Bohrer im Oberkiefer, taktiles Überprüfen der Knochenskavität und abgeschlossene Implantation in wenigen Minuten (Abb. 1–5).

Nach berührungsloser Entnahme des Implantates aus der Blisterverpackung inseriert man direkt mit der gelblich-transparenten Kunststoff-Einbringhilfe, wechselt dann auf die metallische Einbringhilfe (mit zwei Fenstern), auf die entweder das aufsetzbare Handrad mit dazugehörigem Hebelarm oder alternativ die Drehmomentratsche direkt aufgesteckt werden kann (Abb. 6–10).

## Fallbeispiel

1



Hinweis: Die klinischen Fälle wurden mit einer Intraoral-Kamera aufgenommen.