

CERAMAGE

Ästhetisch wie Keramik

Lichthärtende Zahnrestaurationsmaterialien, wie mikrogefüllte Verblendwerkstoffe, haben sich klinisch hervorragend bewährt und sind auf Grund ihrer ausgezeichneten Eigenschaften und einfachen Handhabung zum Standard geworden. Als Hersteller für lichthärtende Füllungs- und Verblendkompositensysteme setzt Shofu mit dem innovativen Verblendkomposit CERAMAGE ästhetische und physikalische Maßstäbe.

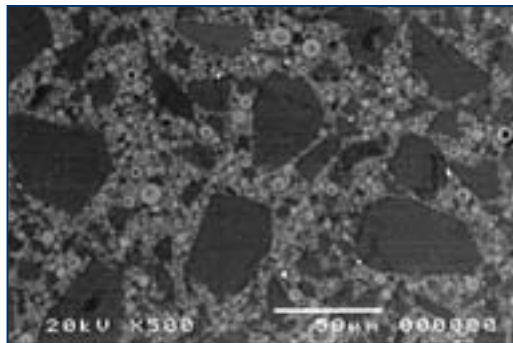
Autor: ZTM Ingo Scholten, Ratingen

■ **Langjährige praktische Erfahrung** und klinisches Wissen führten zu der Entwicklung eines neuen Werkstoffes, der die Vorzüge von Keramik und Komposit vereint – CERAMAGE. Das Verblendmaterial ist nicht mit konventionellen Kompositwerkstoffen ver-

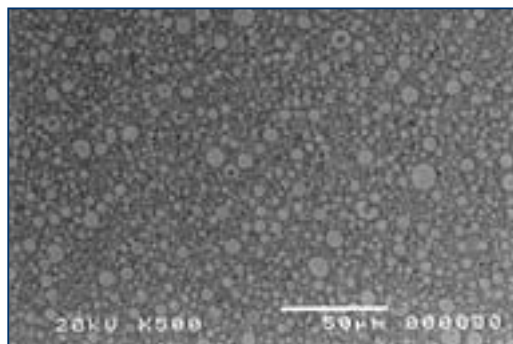
gleichbar, denn es ist zu mehr als 73 % mit mikrofeiner Keramik gefüllt (PFS-Füllstoffe=, Progressed Fine Structured Filler) (Abb. 1 und 2).

Eine ausfüllende, organische Polymermatrix verstärkt die homogene Struktur und verleiht CERAMAGE keramikähnliche Eigenschaften, die sowohl bei metallunterstützten wie bei metallfreien Front- und Seitenzahnrestaurationen zum Einsatz kommen. Ergänzend zu den physikalischen Leistungsmerkmalen wurde eine Lichttransmission eingebunden, die dem natürlichen Dentin und Zahnschmelz sehr nahe kommt. Somit kombiniert dieser neue Werkstoff eine natürliche Farbwiedergabe mit einer außergewöhnlichen Festigkeit und Elastizität und eignet sich für Standardarbeiten wie für hoch belastete Implantatkonstruktionen.

(Abb. 1) ▶
Konventionelle Komposite zeigen ungleiche Verhältnisse zwischen den Glasfüllern zur Matrix.



(Abb. 2) ▶
Die homogene Mikrostruktur mit einem anorganischen Füllstoffgehalt von mehr als 73 % verleiht CERAMAGE keramikähnliche Eigenschaften.



(Abb. 3) ▶
PreOpaque fließt leicht in die Unterschnitte der Retentionen.



Die Indikationen für den Front- und Seitenzahnbereich auf einen Blick

- ▶ Vollverblendete Kronen und Brücken
- ▶ Vollverblendete Teleskop- und Implantatarbeiten
- ▶ Geschiebearbeiten
- ▶ Okklusilverblendungen
- ▶ Inlays/Onlays
- ▶ Verblendschalen
- ▶ Langzeitprovisorien
- ▶ Modifizieren konventioneller Kunststoffzähne

Das umfangreiche Angebot individueller, transluzenter und opaker Effektmassen, wie man sie eher bei keramischen Verblendsystemen erwartet, hält allen ästhetischen Herausforderungen stand.

Anhand einer metallunterstützten Frontzahnkrone werden nachfolgend die technische Anwendung und das Vorgehen mit dem neuen Werkstoff dokumentiert.

Gerüstgestaltung und Metallverbund

Auf Grund der außergewöhnlichen Festigkeitswerte von CERAMAGE besteht die Möglichkeit,