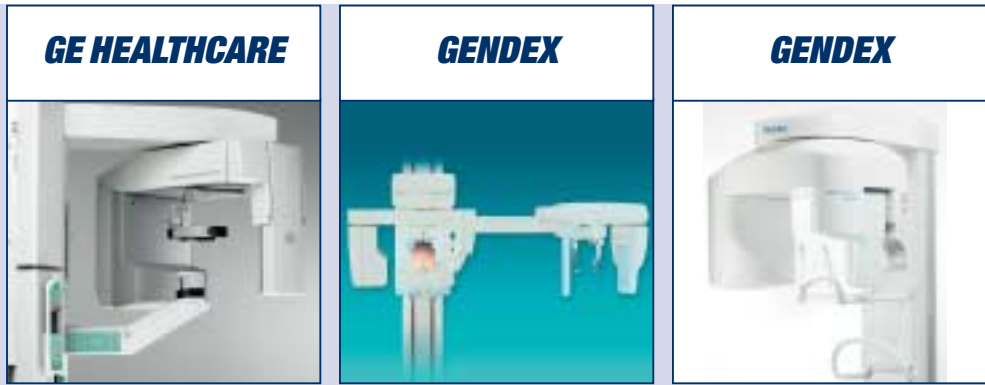


## Panorama- Röntgengeräte



	<b>GE HEALTHCARE</b>	<b>GENDEX</b>	<b>GENDEX</b>
1 Unternehmen	GE Healthcare	Gendex Dental Systems GmbH	Gendex Dental Systems GmbH
2 Produktname /Produktart	ORTHOPANTOMOGRAPH OP100	Orthoralix 9200 DDE Digitales Panoramaröntgensystem	Orthoralix 8500 DDE Digitales Panoramaröntgensystem
3 Vertrieb	Fachhandel	Fachhandel	Fachhandel
4 Röntgenröhre	Toshiba D-051S	Gendex GX 100–20 DC– Röntgenröhre	Gendex GX 85–15 DC–Röntgenröhre
5 Brennfleckgröße nach IEC 336/82	0,5 mm (IEC 336/1982)	0,5 mm	0,4 mm
6 Gesamtfilter	2,5 mm Al	2,5 mm Al	3,0 mm Al
7 Röhrenspannung/Röhrenstrom	57–85 kV/2–16 mA	60–84 kV in 2 kV Schritten, 3–15 mA in 1 mA Schritten	60–80 kV in 2 kV Stufen 4, 6, 8, 10 mA
8 Sicherung	10 A/230 VAC	10 A bei 230 V	6,5 A bei 230 V
9 Belichtungszeit für Panorama-Aufnahmen	17,3 Sek.	12 Sek. für Standardpanorama 11 Sek. für Kinderpanorama	12 Sek. Standardpanorama 11 Sek. Kinderpanorama
10 Aufbisshöhe	100–171 cm	1.000–1.800 mm	1.000–1.800 mm
11 Strahlung / Frequenz	75–150 kHz	Multipuls DC Kaskadengenerator 25 kHz	Multipuls Kaskadengenerator 50 kHz
12 Röntgenprogramme	4x Pano; 2x Kiefergelenk; Sinus; optional: 1x TMJ; 1x Pano; FRS; Lineartomographie	Basisversion: Standard Panorama, Kinderprojektion, Orthogonalstatus, Panorama-Halbseite L/R, Isolierte Front, Kiefergelenk lat. ZMK Programmmodul: Sinus frontal, Sinus lat. L/R, Lngitudunale Seitenansicht L/R, Kiefergelenke frontal. TRANSCAN Programmmodul: transversale Kieferschnitte OK transversale Kieferschnitte UK	Standardpanorama, Kinderpanorama,
13 Bildqualität/Auflösung	5 LP	CCD Sensor mit 48 µm Pixelgröße Sensorauflösung: 10,4 Lp/mm Bildauflösung: 5,2 LP/mm	CCD Sensor mit 48 µm Pixelgröße, Sensorauflösung: 10,4 Lp/mm, Bildauflösung: 5,2 LP/mm
14 Bildbearbeitungssoftware	CliniView; Fremdsteuerung über Twain oder ICM	Gendex VixWin pro Imaging Software	Gendex VixWin pro Imaging Software
15 Patientenpositionierung	über elektrisch verriegelbare Stirnstütze und 3 Lichtvisiere	3 Laserlichtvisiere, Bissblock und Kinnauf- lage, motorische Stirnstütze, Handgriff, motorische Schichtlageneinstellung	3 Laserlichtvisiere, Aufbiss und integrale Kinnmulde, seitliche Schläfenstützen und Handgriff. Motorische Schichtlageneinstellung
16 Bedienung – Wahl der Patientendaten	Bedienung über Bedienpaneel	Bedienfeld mit Klarschriftdisplay direkt am Gerät, externe Fernauslösung. Wahl der Belichtungsdaten: manuelle, programmierte und automatische Belichtungskontrolle	Bedienfelder mit Klarschriftdisplay direkt am Gerät. Externe Auslöseoption. Manuelle und programmierte Wahl der Belichtungsdaten
17 Einsatzgebiete	–	zahnärztliche Routinediagnostik, Prothetik/Implantologie, Gnathologie, Chirurgie, Kieferorthopädie	zahnärztliche Routinediagnostik
18 Zubehör	optionale Programme	Hygieneschutz für Patientenlagerungen, Programmmodule für die Basisversion	Einwegbissblöcke
19 Sonstige	aufrüstbar auf FRS; digital; Tomographie	Modulare Systemkonzeption, nachrüstbare Fernröntgeneinrichtung, alle Versionen sind auch als konventionelle Filmsysteme mit Aufrüstbarkeit zum digitalen System verfügbar.	Motorische Teleskopsäule, Netzwerkanschluss. Das System steht auch als konventionelle Filmvariante mit digitaler Aufrüstbarkeit zur Verfügung.
20 Unverbindlicher Listenpreis	Digital: 25.900,- €	Digitale Pan Basisversion: 41.700,- € Digitale Pan Vollversion: 38.000,- € Konventionelle Pan Basisversion: 25.200,- € Konventionelle Pan Vollversion: 28.800,- €	Digitalversion: 29.000,- € Filmversion: 18.500,- €
21 CE-Zertifizierung	CE	MPG Klasse IIb	MPG nach Klasse IIb
22 Kennziffer	<b>0431</b>	<b>0432</b>	<b>0433</b>

Angaben ohne Gewähr. Sie basieren auf den Informationen der Hersteller.