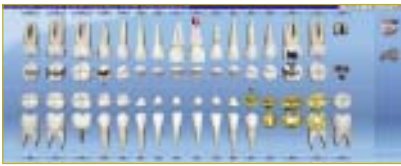


DS-WIN-2007

KENNZIFFER 1021



• Beispielbefund mit fotorealistischer Darstellung.

Um wirklich alle Vorteile der neuen Microsoft-Umgebung nutzen zu können, entschied man sich bei DAMPSOFT, Microsoft Certified Partner zu werden und die noch systemnähere Programmiersprache Microsoft C++ (vorher wurde C++ von Borland genutzt) für das DS-WIN-2007 einzusetzen.

**DAMPSOFT SOFTWARE
VERTRIEB GMBH**

Vogelsang 1
24351 Damp
Tel.: 0 43 52/91 71 16
E-Mail: info@dampsoft.de
www.dampsoft.de

Hierdurch entstehen etliche Vorteile für den Kunden:

- noch systemnähere Programmierung und dadurch
- noch schnellere Anpassung an neue Gegebenheiten
- Implementierung neuer Features wie die Multifunktionsleiste (Ribbon)
- Nutzung vieler Designvorgaben mit nur wenigen Klicks
- individuelle Anpassung an die Praxisgegebenheiten und
- Einrichtung von Nutzerprofilen.

Die Aufzählung könnte noch lange weiter geführt werden. DS-WIN-2007 lässt sich praktisch auf alle Bedürfnisse einrichten und nutzt alle neuen Techniken.

So können beispielsweise mehrere Patienten in beliebig vielen Fenstern parallel geöffnet sein. Ein Fensterwechsel kann über eine Fensterverwaltung vorgenommen werden.

Viele Bedienelemente des DS-WIN-2007 lehnen sich an Office 2007 von Microsoft an. So wurde der aus Office 2007 bekannte „Ribbon“ (Multifunktionsleiste) integriert. Die Multifunktionsleiste bleibt dabei immer über den wechselnden Eingabedialogen. Je nachdem, welchen Menüpunkt man anwählt (hier Abrechnung), wechseln die Symbole. Nicht benötigte Programmpunkte können mit einem Klick ausgeblendet werden.

Nutzt der DAMPSOFT-Anwender Windows Vista, so kann auch der Sidebar, welcher sich individuell konfigurieren lässt, genutzt werden. Die Bedienbarkeit wird so für alle Office-Nutzer zum Kinderspiel, da viele Synergien zur Office-Bedienung genutzt werden. Bei Planung einer neuen Praxis-EDV kommt man im Moment wohl nicht an DAMPSOFT vorbei. Wie erwähnt, wird das Programm voraussichtlich Ende des Jahres ausgeliefert werden können. Wir dürfen gespannt sein.

EYEMAG™ KOPFLUPEN

KENNZIFFER 1022

Die steigenden Ansprüche an Präzision und Qualität machen Kopflupen heute zum unverzichtbaren Arbeitsgerät in vielen medizinischen Bereichen. Mit der neuen Produktfamilie EyeMag™ von Carl Zeiss bietet pluradent medizinische Kopflupen, die sich durch ausgezeichnete Abbildungsgüte, hohen Tragekomfort und modernes Design auszeichnen.

Das neue EyeMag™-Programm umfasst unterschiedliche Kopflupen, die sowohl für den Erstanwender als auch für den professionellen Anwender mit hohen Anforderungen an die Vergrößerung attraktiv sind. „Kopflupen sind für unsere Kunden ein wichtiges Arbeitsmittel, um die Arbeitsqualität zu erhöhen. Nur was der Arzt sieht, kann er auch behandeln. Wir freuen uns, pluradent



• EyeMag™ Pro F



• EyeMag™ Pro S



• EyeMag™ Smart

mit EyeMag™ eine Produktfamilie zur Verfügung zu stellen, die höchsten Ansprüchen gerecht wird“, so Margit Krause-Bonte, Leiterin des Carl Zeiss Geschäftsfeldes Praxismarkt.

Die EyeMag™ Smart ist eine Kopflupe mit 2,5-facher Vergrößerung und einfacher Bedienung, was sie insbesondere für Erstanwender interessant macht. Verschiedene, schnell und intuitiv bedienbare Einstellmöglichkeiten sichern eine ergonomische Arbeitsweise in jeder Position. Die EyeMag™ Pro Kopflupen bieten einen Vergrößerungsbereich von 3,2- bis 5-fach und erfüllen damit die höchsten Ansprüche des professionellen Anwenders.

Alle Kopflupen aus der EyeMag™-Produktfamilie bieten durch ihre hohe Abbildungsgüte und Farbtreue ein brillantes Bild

bis in die Randzone und eine exzellente Orientierung in der Tiefe dank hoher Schärfentiefe sowie große Sehfelder für optimale Übersicht. Mit nur einer Handbewegung („Flip-up-Funktion“) kann die Lupe für den Augenkontakt mit dem Patienten und für freie Sicht aus dem Gesichtsfeld geschwenkt werden. An individuelle Bedürfnisse wie Pupillendistanz und Neigungswinkel lassen sie sich schnell und intuitiv anpassen. Die unterschiedlichen Einstellungen erlauben entspanntes Arbeiten in ergonomischer Sitzhaltung und eine optimale Behandlungsposition durch eine große Auswahl an Arbeitsabständen.

EyeMag™ Lupenbrillen bieten dank ihrer leichten Titanfassung und guter Gewichtsverteilung außerdem besonders hohen Tragekomfort.

PLURADENT AG & CO KG

Kaiserleistraße 3
63067 Offenbach
Tel.: 0 69/8 29 83-0
E-Mail: offenbach@pluradent.de
www.pluradent.de

* Die Beiträge in dieser Rubrik basieren auf den Angaben der Hersteller und spiegeln nicht immer die Meinung der Redaktion wider.