

Mikro-Keramik-Komposit

Keramik-Image durch innovative Komposit-Technologie

Komposit-Werkstoffe haben sich wegen ihrer günstigen Materialeigenschaften und wirtschaftlichen Rentabilität immer mehr zu einer echten Alternative zur Keramik entwickelt. Das Mikro-Keramik-Komposit-System CERAMAGE vereint die ausgezeichneten Eigenschaften von Keramik und Komposit und hat sich seit nunmehr fünf Jahren bestens in ästhetischer und funktioneller Hinsicht klinisch bewährt.

ZTM Ingo Scholten/Ratingen

■ **Mit der Einführung** der vier neuen Whitening-Farben W3 bis W0 hat SHOFU jetzt dem Wunsch vieler Zahnärzte und Patienten entsprochen, Komposit-Verblendungen und Restaurationen auch in Bleaching-Farben zu realisieren.

Lichthärtende Zahnrestaurationsmaterialien, wie mikrogefüllte Verblendwerkstoffe, haben sich klinisch hervorragend bewährt und sind aufgrund ihrer ausgezeichneten Eigenschaften und einfachen Handhabung zum Standard geworden.

CERAMAGE ist ein lichthärtender Komposit-Werkstoff, der zu mehr als 73 Prozent mit mikrofeiner Keramik gefüllt ist.

Vor fünf Jahren setzte dieses Material neue Maßstäbe, weil es die klinischen Anforderungen von Zahnarzt, Zahntechniker und Patient physikalisch und ästhetisch zur vollsten Zufriedenheit erfüllt (Abb. 1 und 2).

Diese Zusammensetzung, unterstützt durch eine ausfüllende, organische Polymermatrix, verstärkt die homogene Struktur und verleiht CERAMAGE keramikähnliche Eigenschaften, die sowohl bei metallunterstützten wie bei metallfreien Front- und Seitenzahnrestaurationen zur Anwendung kommen.

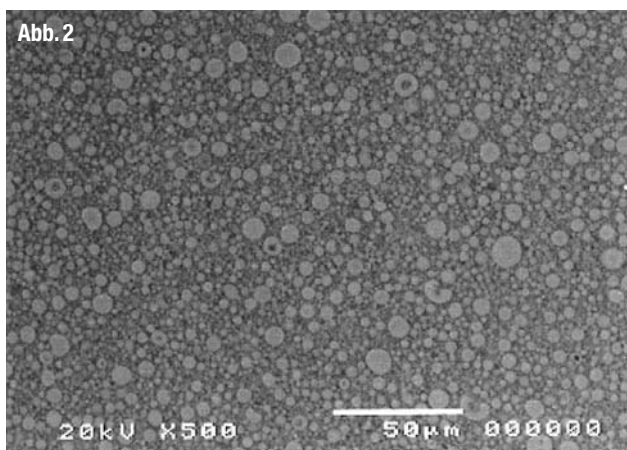
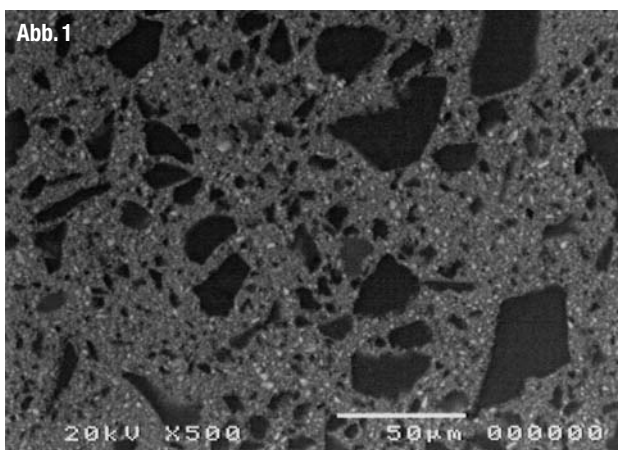
Ergänzend zu den physikalischen Leistungsmerkmalen wurde in CERAMAGE

eine Lichttransmission eingebunden, die dem natürlichen Dentin und Zahnschmelz sehr nahe kommt.

Somit kombiniert dieser Werkstoff eine natürliche Farbwiedergabe mit einer außergewöhnlichen Festigkeit und Elastizität und ist für Standardarbeiten wie für hoch belastete Implantatkonstruktionen bestens geeignet.

Die Indikationen für den Front- und Seitenzahnbereich auf einen Blick

- ▶ Vollverblendete Kronen und Brücken
- ▶ Vollverblendete Teleskop- und Implantatarbeiten



▲ **Abb. 1:** Konventionelle Komposite zeigen ungleiche Verhältnisse zwischen den Glasfüllern zur Matrix. ▲ **Abb. 2:** Die homogene Mikrostruktur mit einem anorganischen Füllstoffgehalt von mehr als 73 % verleiht CERAMAGE keramikähnliche Eigenschaften.