

**SDS SWISS DENTAL SOLUTIONS AG**

Konstanzerstrasse 11, 8280 Kreuzlingen, Schweiz

Tel.: +41 71 5563670

info@swissdentalsolutions.com | www.swissdentalsolutions.com

**SDS** SWISS DENTAL SOLUTIONS 

Geschäftsführung: Michael Bellert, Dr. Ulrich Volz (VR) | Gründung: 2013

**Unser Unternehmen produziert/verreibt folgende Produkte:**

- Keramikimplantate
- Chirurgische Instrumente/Sets
- Bohrschablonen
- Drehmomentschlüssel
- Navigationssysteme
- Membranen
- Knochenersatzmaterialien
- Ozongerät
- Blutkonzentrat(protokolle)
- Mikronährstoffe
- Nahtmaterial

**Hauptprodukte des Unternehmens:****Produktart**

Keramikimplantate

**Bezeichnung**

SDS1.2 einteiliges Implantatsystem inkl. Sonderformen (z.B. Balkonimplantat)

SDS2.2 zweiteiliges Implantatsystem inkl. Sonderformen (z.B. Sinusimplantat)

SDS2.1\_Value Hybrid-Keramik-Implantatsystem wahlweise einteilig oder zweiteilig verwendbar

Chirurgische Instrumente/Sets

BISS – Bone Implant Stabilization System, Osteotome-Set

Bohrschablonen

AIM – Anatomical Implantation Method – ad-hoc Navigationssystem

Navigationssysteme

SDS BOX – Digital and Biological Workflow – vollnavigiertes Navigationssystem

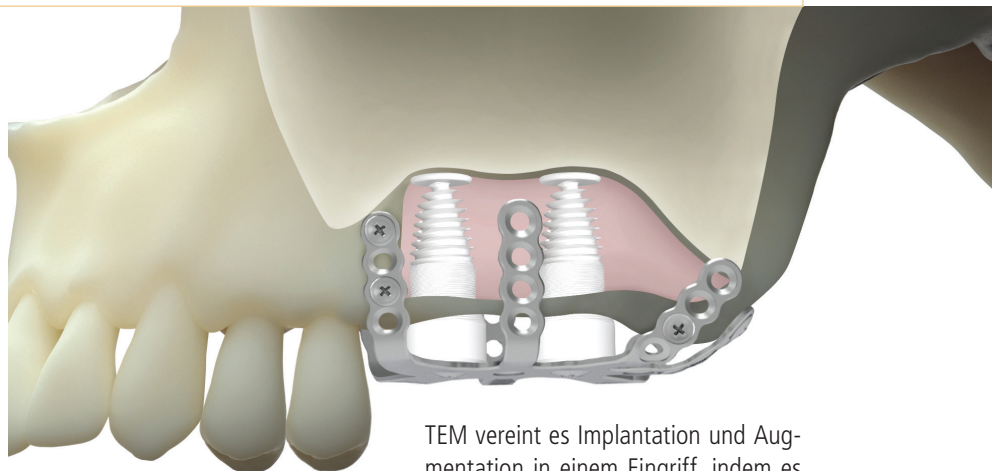
Blutkonzentrat(protokolle)

LSCC – Low Speed Centrifugation Concept Set



SDS SWISS DENTAL SOLUTIONS gehört seit Jahren zu den Weltmarktführern für Keramikimplantate und basiert auf einer 22-jährigen Erfahrung des Firmengründers und -inhabers Dr. Karl Ulrich Volz. Seit dem Jahr 2000 arbeitet Dr. Volz stetig an der Entwicklung der Implantate und untermauert sein Zirkonoxid-Implantatsystem stets durch aktuelle klinische Studien sowie durch seine eigene Erfahrung mit mehr als 25.000 persönlich gesetzten Keramikimplantaten. SDS besticht durch seine praxisnahen, in der eigenen SWISS BIOHEALTH CLINIC in der Schweiz erprobten Systeme sowie durch die im eigenen Fortbildungsinstitut SWISS BIOHEALTH EDUCATION CENTER gelehrt, mit dem SDS-System einhergehenden Konzepte. Das einteilige oder zweiteilige Premium-Implantat SDS1.2\_Bright\_2.2 umfasst inklusive der Sonderformen (Ovale, Balkon-, Sinusimplantate, Shortys) über 50 Implantatformen und ist als einziges Implantatsystem weltweit von der „CleanImplant Foundation“ doppelt zertifiziert (werksseitig mit dem „Certified Production Quality Award“, Endproduktseitig mit dem Qualitätssiegel für eine sterile Oberfläche).

Darüber hinaus bietet SDS mit dem SDS2.1\_Value ein günstiges Einsteiger-



system, welches für 395 Euro inklusive Aufbaupfosten einiges zu bieten hat: Es umfasst sechs verschiedene Formen, welche wiederum ein- sowie zweiteilig und somit sogar als zwölf Formen eingesetzt werden können. Auch im Navigationsbereich beschreitet SDS einen besonders „reinen“ Weg, denn als erste und einzige Firma konnte SDS gleich zwei Navigationssysteme durch „CleanImplant“ zertifizieren lassen: Zum einen das vollnavigierte SDS BOX FULL NAVIGATION SYSTEM, zum anderen das ad-hoc System AIM – ANATOMICAL IMPLANT METHOD. Zudem bietet SDS im Bereich der Knochenaugmentation intelligente Lösungen: Mit seinem individualisierbaren „Cage“ aus dem BISS – BONE IMPLANT STABILIZATION SYS-

TEM vereint es Implantation und Augmentation in einem Eingriff, indem es parallel zur großvolumigen Knochenaugmentation die Inserierung von bis zu vier Implantaten sowie „Floating Implants“ und einen Wundverschluss gemäß OPEN HEALING CONCEPT n. Prof. Dr. mult. Ghanaati ermöglicht. Eine optimal auf die Intensität des Eingriffs abgestimmte hauseigene Nährstoff-Reihe unterstützt den Heilungsprozess, reduziert Komplikationen und rundet die Biologische Zahnmedizin ab. All diese Inhalte werden unter anderem im firmeneigenen Fortbildungszentrum mit angeschlossenem „Soul Food“-Café gelehrt. Hier finden ebenfalls externe Veranstaltungen statt.

Weitere Informationen unter:  
[www.swissdentalsolutions.com](http://www.swissdentalsolutions.com)  
[www.swiss-biohealth.com](http://www.swiss-biohealth.com)



# BLOODY SMART

Implants from Implantologists

[sic-invent.com](http://sic-invent.com)

