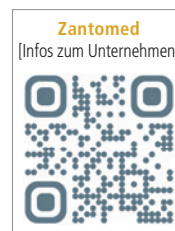


EthOss® ist eine Kombination aus  $\beta$ -Tricalciumphosphat und Calciumsulfat und schafft eine Umgebung, die reich an Phosphat- und Calciumionen und ideal für das Knochenwachstum ist. Das Calciumsulfat wirkt als eingebaute Barriere gegen das Eindringen von Weichgewebe und macht eine zusätzliche Kollagenmembran überflüssig. Die klinische Evidenz führt klar zu Weiterempfehlungen – zum Beispiel von Implantologe Dr. Henrik-Christian Hollay aus München.



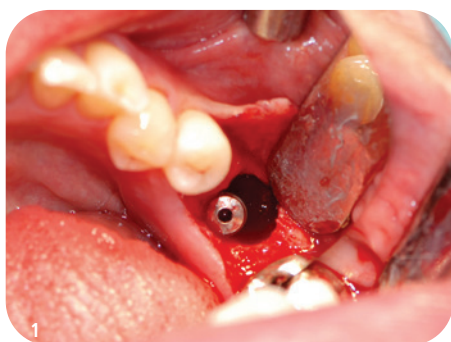
## Grow Stronger als Leitbild

### Erfolgreiches Knochenwachstum durch EthOss® Kombinationslösung

Wussten Sie, dass es schon um 1911 Studien an Kriegsversehrten gab, in denen eindrücklich dargestellt werden konnte, dass die Anwesenheit von Calciumsulfat im Defektgebiet einen signifikanten Zuwachs der Vaskularisierung erzielt und dadurch insbesondere komplizierte Frakturen einen besseren Heilungsverlauf nahmen? Nun setzen wir in unserer Disziplin eine frische Wunde – da ist eine Hypervaskularisierung schon eine großartige Sache. Will sagen: Die Grundbausteine

waren bekannt und gut dokumentiert, nur in der Kombination wie bei EthOss® war dies neu. Das war mir von Anfang an sehr sympathisch.

Die durch das Calciumsulfat beschleunigte Angiogenese, also das Einwachsen von Blutgefäßen aus allen Richtungen, sorgt für eine verstärkte zelluläre Versorgung des Areals. Die Stützfunktionen des  $\beta$ -Tricalciumphosphats helfen dabei, das Volumen für den notwendigen Zeitraum der Knochenregeneration aufrecht-



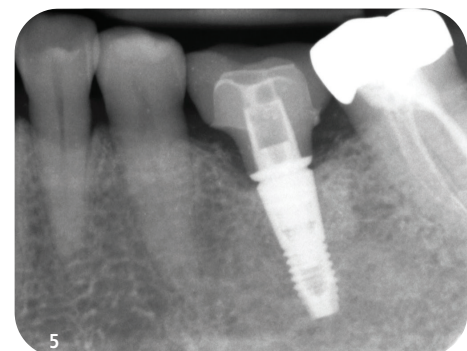
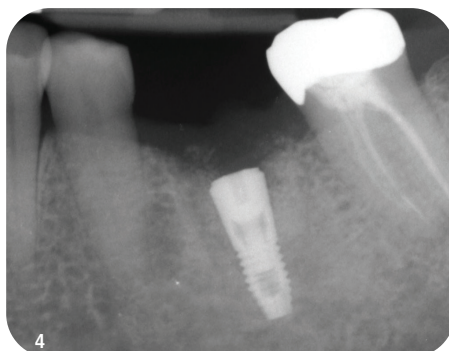
**Abb. 1:** Ausgedehnter intraossärer Defekt mit vestibulärer Ausdehnung Implantation Regio Zahn 36.

**Abb. 2:** Defektdeckung mit EthOss.

**Abb. 3:** Zahnfilm Implantat Regio 36 postoperativ.

**Abb. 4:** Zahnfilm Implantat Regio 36 nach dreimonatiger Heilphase.

**Abb. 5:** Zahnfilm Implantat Regio 36 Follow-up zwei Jahre nach Versorgung.



Die Beiträge in dieser Rubrik stammen von den Herstellern bzw. Vertreibern und spiegeln nicht die Meinung der Redaktion wider.

zuerhalten und damit für eine stabile Knochenneubildung. Als Resultat erhalten wir zunehmend eigenen Knochen, der das Ersatzmaterial dauerhaft ersetzt. Entsprechend meiner Behandlungsphilosophie begrüße ich die vollständige Resorption eines Materials sehr.

Nach 18 bis 22 Monaten ist bei EthOss® das eingebrachte Material komplett verschwunden und das Implantat somit nur noch von eigenen Knochen umgeben. In meinen Augen ist das der Idealzustand, den eine Knochenregeneration erreichen kann.

Kontakt

**Zahnarztpraxis Dr. Hollay**

Implantologie und digitale Zahnheilkunde  
 Albert-Roßhaupter-Straße 94  
 81369 München  
 Tel.: +49 89 7607260  
 info@dr-hollay.de

**Zantomed GmbH**

Ackerstraße 1  
 47269 Duisburg  
 Tel.: +49 203 607998-0  
 info@zantomed.de



ANZEIGE

exoplan  
 Implantatplanungssoftware

exocad

UNSER ANTRIEB:  
**LEIDENSCHAFT**

Ich bin begeistert von neuen Technologien. *exoplan* ermöglicht es mir, sie effektiv zu nutzen.

Dr. August de Oliveira  
 Zahnarzt und VR-Pionier

Imagine the **CAD**ABILITIES

