

MARKT

Für ein gutes Bauchgefühl

Sie aktivieren die Verdauung und ermöglichen die Aufnahme von Fetten, Eiweißen und Kohlenhydraten: Die Rede ist von Verdauungsenzymen. Doch werden zu wenige von ihnen produziert, kommt es mitunter zu Bauchgrummeln. Eine gezielte Zufuhr von Verdauungsenzymen kann in solchen Momenten Erleichterung bringen. Bei Personen mit Lactoseintoleranz verbessert z. B. Lactase die Verdauung des Milchzuckers. Der Hersteller hypo-A, der in der Dentaltherapie mit Itis-Protect® zum bilanzierten Diätmanagement bei Parodontitis bekannt ist, kombiniert in hypo-A ENZYME sieben Enzyme, darunter Amylase, Protease, Lipase und Lactase sowie Bromelain und Papain. Pflanzenextrakte runden das Ganze ab. hypo-A ENZYME kommt ohne Fructose, Aromen, Konservierungs- und belastende Fertigungsstoffe aus und ist somit exzellent verträglich.

Tipp
Bei Erstbestellung
im Fachkundenshop
10% Rabatt



Infos zum Unternehmen



hypo-A GmbH
Tel.: +49 451 3072121
www.hypo-a.de

Die unverbindliche Preisempfehlung beträgt 52,50 € für 100 Kapseln, als Fachkunde zahlen Sie im hypo-A-Shop 35,25 €.

12 Euro: Neuer Mindestlohn seit Oktober

Die Bundesregierung hat eines ihrer wichtigsten Vorhaben umgesetzt: Der gesetzliche Mindestlohn ist deutlich angestiegen. Seit 1. Oktober 2022 liegt er bei 12 Euro brutto je Stunde. Laut Institut für Arbeitsmarkt- und Berufsforschung betrifft die neue Mindestlohnerhöhung rund 22 Prozent aller Beschäftigungsverhältnisse. Das sind etwa doppelt so viele wie bei der Einführung des Mindestlohns im Jahr 2015. Profitieren werden neben vielen Ostdeutschen und Frauen vor allem Beschäftigte in Mini- und Teilzeitjobs sowie Neueinsteiger. Seit seiner Einführung im Jahr 2015 wurde der gesetzliche Mindestlohn in mehreren Schritten von anfänglich 8,50 Euro pro Stunde auf 10,45 Euro erhöht.

Quelle: www.bundesregierung.de



Ergonomische Winkelstück-Linie mit kleinem Kopf

Zahnmedizin ist Präzisionsarbeit, bei der es im Sinne der Erhaltung von Zahnhartsubstanz oft um Hundertstel Millimeter geht. Nur ein uneingeschränkter, störungsfreier Blick auf das Behandlungsfeld garantiert dabei optimale Ergebnisse. Die Winkelstück-Linie Nova mit kleinerem Kopf und einteiligem, schmalen Handgriff von Bien-Air Dental vergrößert das Sichtfeld und erleichtert den Zugang selbst zu den hintersten Teilen der Mundhöhle. Bei der Produktentwicklung lag der Fokus von Anfang an auf der Minimierung der Nachteile eines klassischen Winkelstücks. Die Erhöhung des Verwendungskomforts durch die Reduzierung von Vibrationen und damit des Geräuschpegels stand ganz oben auf der Anforderungsliste. Die Herstellung aus rostfreiem Stahl, der zweimal leichter als Messing ist, macht das Nova zum leichtesten Winkelstück der gesamten Bien-Air Produktreihe. Beim täglichen Gebrauch profitieren Behandler von der verbesserten Ergonomie und der reduzierten Handgelenkbeanspruchung. Gleichzeitig verringert die Materialwahl den Verschleiß des Winkelstücks erheblich und macht es viermal stoßresistenter. Um die Reibung so gering wie möglich zu halten, wurden zudem die Cyclo-Verzahnungen optimiert. Die Ausstattung des Spannsystems mit einer PVD-Beschichtung verbessert die Zuverlässigkeit des Öffnungs- und Schließmechanismus und erhöht so zusätzlich die Lebensdauer. Das eingebaute Rückschlagventil verringert den Rückfluss von Flüssigkeiten aus der Mundhöhle in die Schläuche der Dentaleinheit drastisch. Zudem minimiert der Schutzmechanismus Sealed Head den Saugeffekt von Flüssigkeiten in den Instrumentenkopf deutlich. So wird das Risiko von Kreuzkontaminationen erheblich reduziert. Die in den thermisch isolierten Keramik-Druckknopf des Nova-Kopfes integrierte, patentierte Erhitzungsbegrenzungstechnologie CoolTouch+ verhindert zugleich jeglichen Wärmestau und reduziert somit die Verbrennungsgefahr der Patienten.

Infos zum Unternehmen



Bien-Air Deutschland GmbH
Tel.: +49 761 45574-0
www.bienair.com

©Elena – stock.adobe.com



Implantaterfolg? Langzeiterfolg! Jetzt anmelden zum Patent™ Webinar am 7. Dezember

Sollte Implantaterfolg nicht immer auch Langzeiterfolg bedeuten? Na klar! Meldet euch für das Patent™ Webinar mit Prof. Dr. Marcel Wainwright am 7. Dezember an und erfahrt von einem echten Implantologie-Experten alles über den wissenschaftlich belegten Langzeiterfolg des Implantatsystems: Aktuelle Langzeitstudien zeigen, dass um Patent™ Implantate selbst nach zwölf Jahren keine Periimplantitis



©INTEGRA Luxemburg

auftritt und dass die umliegenden Hart- und Weichgewebe langfristig gesund und stabil bleiben. Natürlich erklärt Prof. Dr. Wainwright auch, wie Patent™ in der klinischen Praxis funktioniert, und legt aus Anwendersicht die vielen Gründe für seinen Umstieg auf das zweiteilige Patent™ Implantatsystem dar. Gleich anmelden!

Infos zum Unternehmen



Zircon Medical Management
www.mypatent.com/r/WVp

FIT FÜR DIE PRAXISGRÜNDUNG MIT PRAXISTART- WORKSHOPS

Worauf ist bei der Praxisgründung oder der Übernahme einer bestehenden Zahnarztpraxis zu achten? Wie plane und gestalte ich die Praxisräume und worauf kommt es beim Empfang meiner Zahnarztpraxis an? Was macht eine erfolgreiche Zahnarztpraxis aus? Fünf Praxisstart-Workshops von NWD vermitteln jungen Praxisgründenden die wichtigsten Grundlagen zur erfolgreichen Praxisgründung und helfen ihnen, bestmöglich in die dentale Selbstständigkeit zu starten.

Gründermarkt und Strategie

Im Workshop „Gründermarkt und Strategie“ gewinnen die Teilnehmenden einen umfassenden Einblick in den aktuellen Gründermarkt und verschiedene Strategien der Praxisgründung. Vom Skizzieren des gesamten Existenzgründungsprozesses über den Beruf Zahnarzt in Zahlen und die verschiedenen Niederlassungsformen bis hin zur betriebswirtschaftlichen Praxisführung und zahnärztlichen Qualifikationen – der Workshop führt umfassend in das Thema Praxisgründung ein.

Standort – Objekt – Planung / Marketing und Werbung

Wie finde ich den richtigen Standort und die passenden Räumlichkeiten für meine Zahnarztpraxis? Was gilt es bei der technischen Planung und Gestaltung meiner Zahnarztpraxis zu beachten? Diese und viele weitere Fragen beantworten die Praxisstart-Experten von NWD im Workshop „Standort – Objekt – Planung“. Ob Website, Corporate Design oder Inneneinrichtung – das richtige Praxismarketing ist für viele Patienten entscheidend für die Wahl der Zahnarztpraxis. Im Rahmen dieses Workshops steigen die Teilnehmenden in das Thema „Marketing und Werbung“ ein und lernen relevante Faktoren für die Patientengewinnung kennen.

Wirtschaftsunternehmen Zahnarztpraxis

Da eine Zahnarztpraxis zugleich ein Wirtschaftsunternehmen ist, sind neben den dentalmedizinischen Anforderungen auch betriebswirtschaftliche Faktoren zu beachten. Im Workshop „Wirtschaftsunternehmen Zahnarztpraxis“ lernen junge Praxisgründer, ihren Businessplan korrekt zu erstellen, Einnahmen, Kosten und Liquidität zu planen sowie starke Argumente für ein Finanzierungsgespräch zu finden.



© NWD

Alle Workshops entsprechen den aktuellen Leitsätzen zur zahnärztlichen Fortbildung von KZBV, BZÄK und DGZMK und der Punktebewertung von Fortbildungen von BZÄK und DGZMK.

Personal und Führung

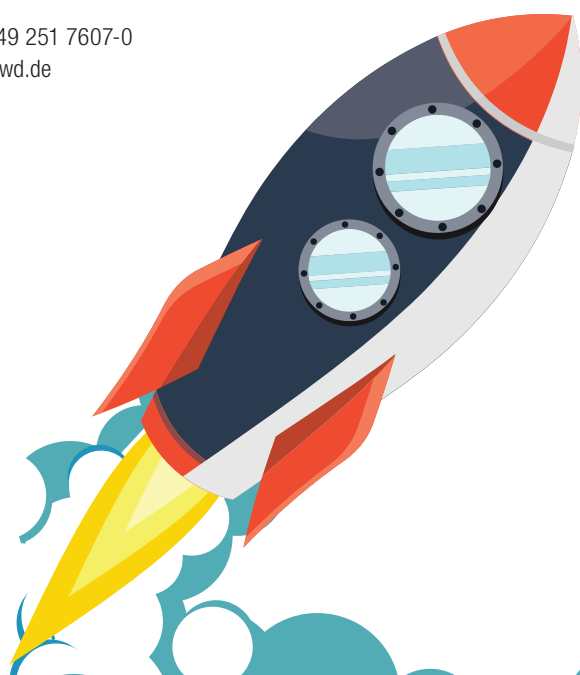
Wie gewinne ich gute Mitarbeitende für meine Zahnarztpraxis? Wie motiviere und halte ich Mitarbeitende? Und was macht eine moderne Personalführung aus? Im Workshop „Personal und Führung“ bekommen die Teilnehmer Antworten auf diese und viele weitere Fragen, um mit dem richtigen Team an ihrer Seite die Zahnarztpraxis langfristig erfolgreich führen zu können.

Weitere Informationen zu den einzelnen Workshops unter:
www.nwd.de/praxisstart-workshops

NWD

Tel.: +49 251 7607-0

www.nwd.de





Träume werden wahr.

KaVo Angebote für Existenzgründer.

Sie wollen eine Praxis gründen oder haben innerhalb der letzten 24 Monate gegründet? Dann sparen Sie pro Gerät bis zu **2.000€** extra.

Alle Angebote für Existenzgründer sind **3 Jahre** zusätzlich zu unseren aktuellen Aktionen gültig.*

* Gilt nicht bei wenigen Ausnahmen im Bereich Instrumente.

Registrieren Sie sich jetzt gleich auf:
www.kavo.com/existenzgruender