

FIT FÜR DIE PRAXISGRÜNDUNG MIT PRAXISSTART- WORKSHOPS

Worauf ist bei der Praxisgründung oder der Übernahme einer bestehenden Zahnarztpraxis zu achten? Wie plane und gestalte ich die Praxisräume und worauf kommt es beim Empfang meiner Zahnarztpraxis an? Was macht eine erfolgreiche Zahnarztpraxis aus? Fünf Praxisstart-Workshops von NWD vermitteln jungen Praxisgründenden die wichtigsten Grundlagen zur erfolgreichen Praxisgründung und helfen ihnen, bestmöglich in die dentale Selbstständigkeit zu starten.

Gründermarkt und Strategie

Im Workshop „Gründermarkt und Strategie“ gewinnen die Teilnehmenden einen umfassenden Einblick in den aktuellen Gründermarkt und verschiedene Strategien der Praxisgründung. Vom Skizzieren des gesamten Existenzgründungsprozesses über den Beruf Zahnarzt in Zahlen und die verschiedenen Niederlassungsformen bis hin zur betriebswirtschaftlichen Praxisführung und zahnärztlichen Qualifikationen – der Workshop führt umfassend in das Thema Praxisgründung ein.

Standort – Objekt – Planung / Marketing und Werbung

Wie finde ich den richtigen Standort und die passenden Räumlichkeiten für meine Zahnarztpraxis? Was gilt es bei der technischen Planung und Gestaltung meiner Zahnarztpraxis zu beachten? Diese und viele weitere Fragen beantworten die Praxisstart-Experten von NWD im Workshop „Standort – Objekt – Planung“. Ob Website, Corporate Design oder Inneneinrichtung – das richtige Praxismarketing ist für viele Patienten entscheidend für die Wahl der Zahnarztpraxis. Im Rahmen dieses Workshops steigen die Teilnehmenden in das Thema „Marketing und Werbung“ ein und lernen relevante Faktoren für die Patientengewinnung kennen.

Wirtschaftsunternehmen Zahnarztpraxis

Da eine Zahnarztpraxis zugleich ein Wirtschaftsunternehmen ist, sind neben den dentalmedizinischen Anforderungen auch betriebswirtschaftliche Faktoren zu beachten. Im Workshop „Wirtschaftsunternehmen Zahnarztpraxis“ lernen junge Praxisgründer, ihren Businessplan korrekt zu erstellen, Einnahmen, Kosten und Liquidität zu planen sowie starke Argumente für ein Finanzierungsgespräch zu finden.



© NWD

Alle Workshops entsprechen den aktuellen Leitsätzen zur zahnärztlichen Fortbildung von KZBV, BZÄK und DGZMK und der Punktebewertung von Fortbildungen von BZÄK und DGZMK.

Personal und Führung

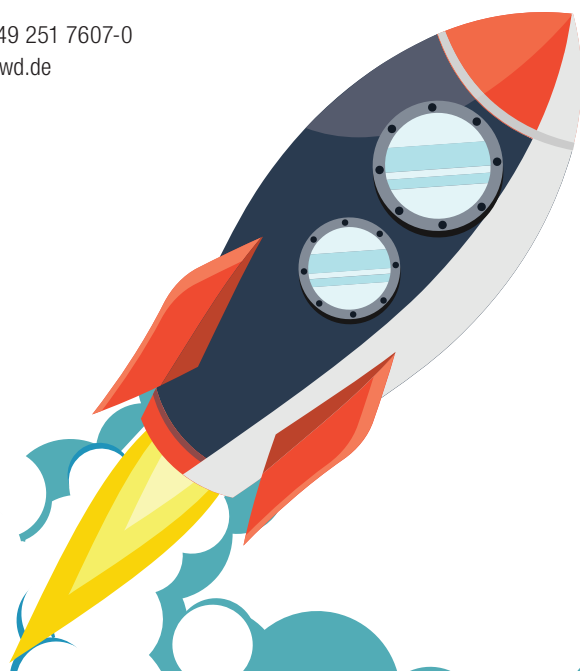
Wie gewinne ich gute Mitarbeitende für meine Zahnarztpraxis? Wie motiviere und halte ich Mitarbeitende? Und was macht eine moderne Personalführung aus? Im Workshop „Personal und Führung“ bekommen die Teilnehmer Antworten auf diese und viele weitere Fragen, um mit dem richtigen Team an ihrer Seite die Zahnarztpraxis langfristig erfolgreich führen zu können.

Weitere Informationen zu den einzelnen Workshops unter:
www.nwd.de/praxisstart-workshops

NWD

Tel.: +49 251 7607-0

www.nwd.de





Träume werden wahr.

KaVo Angebote für Existenzgründer.

Sie wollen eine Praxis gründen oder haben innerhalb der letzten 24 Monate gegründet? Dann sparen Sie pro Gerät bis zu **2.000€** extra.

Alle Angebote für Existenzgründer sind **3 Jahre** zusätzlich zu unseren aktuellen Aktionen gültig.*

* Gilt nicht bei wenigen Ausnahmen im Bereich Instrumente.

Registrieren Sie sich jetzt gleich auf:
www.kavo.com/existenzgruender