

## Angel Aligner bald auch in Europa verfügbar

Angelalign Technology Inc. bereitet Markteintritt 2023 vor.

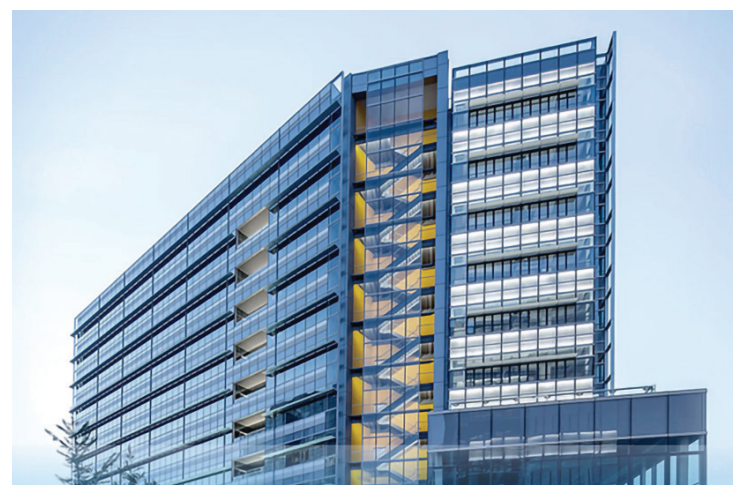


Nach dem erfolgreichen Börsengang im Jahr 2021 bereitet Angelalign Technology Inc. (im Folgenden Angel Aligner genannt) nun den Markt-

eintritt in Europa vor. Die Niederlassung für die D-A-CH-Region ist in Köln geplant. Das Unternehmen wurde bereits im Jahre 2003 ge-

gründet. Als Produzent für Clear Aligner-Technologie, -Produktion und -Vertrieb engagiert es sich kontinuierlich für die Entwicklung von innovativen Hightech-Lösungen und setzt dafür u.a. auf akademische Partnerschaften mit Universitäten sowie Kieferorthopäden auf der ganzen Welt.

Angel Aligner fokussiert auf eine innovationsgetriebene Entwicklungsstrategie und gibt wichtige Impulse im Bereich der industriellen Entwicklung – durch fortschrittliche Clear-Aligner-Materialien, Biomechanik, einer umfassenden kieferorthopädischen Datenbank bestehend aus über einer Million behandelter Patienten sowie künstlicher Intelligenz. Das Unternehmen stellt Kieferorthopäden und deren Patienten an erster Stelle und setzt hier vor allem auf Kooperation, um die Effizienz und Vorhersagbarkeit der Zahnbewegungen bei Behandlungen von komplexen Malokklusionen weiter zu optimieren. Besuchen Sie den Stand von Angel Aligner beim 7. Wissenschaftlichen Jahreskongress der Deutschen Gesellschaft für Aligner Orthodontie (DGAO) am 18. und 19. November 2022 in Köln.



Der Firmensitz von Angelalign Technology Inc. ist in Shanghai. (Fotos: © Angelalign Technology Inc.)

Dort präsentieren wir alle Innovationen wie den im Aligner integrierten Angel Button, das IRS Intelligent Root- sowie das CEPH-System und verschiedene Produktlösungen, wie z. B. die A6 Mandibular Advancement Lösung, die A7 Prämolaren-Extraktionslösung oder die A8 Molar-Distalisation. Zudem geben wir einen Einblick in die iOrtho 3D Behandlungssoftware und in die Eigenschaften der unterschiedlichen Aligner-Materialien.

### kontakt

#### Angel Aligner

Dirk Wolter  
Wankelstraße 60  
50996 Köln  
Tel.: +49 2236 9641-233  
Mobil: +49 175 5859802  
dirk.wolter@angelalign.com  
www.angelaligner.com

## Neue Sattelstühle

RIETH. Dentalprodukte optimiert die Saddlechairs.

Die bewährten Saddlechairs der Firma RIETH. Dentalprodukte haben in Optik und Funktion mit den

Auch die neuen Saddlechairs „pico“ sind mit dem weichen, atmungsaktiven und vor allem pflegemittelfreien sowie antibakteriellen Ultra-leather-Bezugsmaterial gepolstert.

Die Saddlechairs sind in zehn verschiedenen Farben und in vielen Ausstattungsvarianten wie Rückenlehne oder Führungsbügel, Fußauslöser und in verschiedenen Säulenhöhen lieferbar. Nähere Informationen unter [www.rieth.dental](http://www.rieth.dental)

(Bild: © RIETH. Dentalprodukte)



### kontakt

neuen Speedchair X Inlinerollen ein Facelift erfahren. Die Stühle gleiten dank der innovativen Rollen superleicht und leise über jeden Boden, wobei die Leichtigkeit durch eingebaute Bremscheiben individuell eingestellt werden kann.

**RIETH. Dentalprodukte**  
Im Rank 26/1  
73655 Plüderhausen  
Tel.: +49 7181 257600  
Fax: +49 7181 258761  
info@rieth.dental  
www.rieth.dental

## Zukunftsorientiert und smart

Das SIMPLEX 3D-Filament-Druckersystem von Renfert.

Das komplette 3D-Druckersystem (SIMPLEX 3D-Filament-Druckersystem) lässt sich problemlos in den Workflow integrieren. Aus dem offenen Datensatz (z.B. Intraoralscan) wird das digitale Modell generiert. Im Anschluss erfolgt der Import in die Dental-Slicer-Software (SIMPLEX slicesware). Die Software integriert voreingestellte Pre-Sets für Einsteiger sowie einen Expert-Modus für Spezialisten im 3D-Druck. Intuitiv lässt sich die gewünschte Anwendung (z. B. Alignermodell) wählen und mit dem entsprechenden Material (z. B. SIMPLEX aligner model) mit nur einem Knopfdruck das Modell herstellen. Zusätzliche Nacharbeiten (z. B. Reinigung, Lichthärtung) entfallen beim Filament-3D-Druck.

Ergänzend zur einfachen, wirtschaftlichen Anwendung ist Nachhaltigkeit ein wichtiger Aspekt für ein zukunftsorientiertes Arbeiten. Das SIMPLEX 3D-Druckersystem integriert verschiedene Bio-Filamente für KFO-Modelle. Derzeit sind vier Filamente für unterschiedliche Anwendungen verfügbar, z. B. für Alignermodelle, für Planungsmodelle und für Arbeitsmodelle. Die Bio-Filamente sind ohne aufwendigen Prozess industriell kompostierbar. Da während des Druckens keine gesundheitsschädlichen Dämpfe freigesetzt werden, kann der SIMPLEX-Drucker in jedem Raum der Praxis oder des Dentallabors aufgestellt werden. Zur zukunftsorientierten Fertigung gehören Einfachheit und Flexibilität

in der Anwendung sowie ökologisch nachhaltige Verbrauchsmaterialien. Das SIMPLEX 3D-Filament-Druckersystem erfüllt diese Forderungen und ist für den Modelldruck in der KFO ideal geeignet.

### kontakt

#### Renfert GmbH

Untere Gießwiesen 2  
78247 Hilzingen  
Tel.: +49 7731 8208-0  
Fax: +49 7731 8208-70  
info@renfert.com  
www.renfert.com



(Bild: © Renfert GmbH)

Markteinführungsangebot\*



# RAYFace

Der erste Schritt in die digitale Behandlungsplanung

- ✓ Erstellen eines 3D-Patienten mit IOS- und CBCT-Daten mit nur einem Klick
- ✓ natürliche Kopfhaltung
- ✓ Automatische Ausrichtung und Markierung durch Referenzebenen und -punkte (Mittellinie, Okklusionsebene, Scharnierachse etc.)
- ✓ 3D Smile Design mit automatischer Darstellung der Orientierungspunkte
- ✓ EXOCAD Integration: einfacher, schneller und präziser prothetischer Prozess

\*Preis auf Anfrage

### 3D Smile Design



RAY Europe GmbH Otto-Volger-Str.9b, 65843 Sulzbach am Taunus  
Tel. 0176 46542441 Email. sales@rayeurope.com  
<https://www.rayeurope.com/de/>

QR Code Scannen  
für weitere Infos!

