

Sinclair Kollagenstimulation für das Gesicht

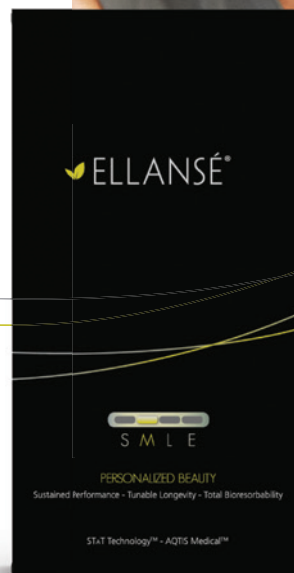


Ein Interview mit
Dr. Juri Huber-Vorländer

Mit dem Alter reduziert sich der natürliche Gehalt an kollagenen Fasern, Elastin und Hyaluronsäure in der Haut. Die Folge: Es kommt zu Faltenbildung und einer Verminderung der Hautelastizität. Auch Fett-, Muskel- und Knochenstrukturen bauen sich ab, Gesichtskonturen rutschen ab und das Gesicht verliert sein jugendliches Volumen. Die Kollagenstimulatoren Ellansé® und Lanluma® V ermöglichen auf besondere Weise einen schrittweisen Aufbau des natürlichen Kollagengehalts in der Haut.

Wann ist eine Kollagenstimulation mit Ellansé und Lanluma V sinnvoll?

Dr. Juri Huber-Vorländer, Leiter der Abteilung für Ästhetische Medizin und Lasermedizin an der Fort Malakoff Klinik in Mainz, erklärt: „Kollagenstimulierende Filler wie Lanluma® oder Ellansé® weisen eine deutlich längere Haltbarkeit auf, das ist ein großes Plus. Viele Patienten möchten nicht ständig zur Unterspritzung kommen und freuen sich über ein Ergebnis, das bis zu drei bzw. vier Jahre hält. Der natürliche Aufbau durch eine körpereigene Substanz wie Kollagen wird sehr geschätzt, ebenso die sichtbare Hautverbesserungsqualität. Während Lanluma® eine gewisse Zeit benötigt, um sichtbaren Erfolg zu zeigen, baut man mit Ellansé® analog zur Hyaluronsäure ein Sofortergebnis auf, das eine langjährige Haltbarkeit entwickelt.“ Auch für Patienten mit starken Überfüllungssymptomen durch häufige Hyaluron-Injektionen, die sich trotzdem eine Behandlung wünschen, eignet sich die Anwendung von Ellansé® und Lanluma® V. Denn durch den natürlichen Kollageneffekt kommt es in der Regel nicht zu diesem unerwünschten Nebeneffekt.



Mit beiden Produkten ist ein schrittweiser Aufbau des natürlichen Kollagengehalts in der Haut möglich. Der Gewebenaufbau findet von innen heraus statt, was zu einem besonders natürlichen Ergebnis führt. Dabei werden Volumendefizite aufgefüllt, Falten und Linien sanft ausgeglichen und die Hautqualität sichtbar verbessert.

Im Praxisalltag ist Ellansé® das Mittel der Wahl: Es zeichnet sich durch seine Gebrauchsfertigkeit, Simplizität in der Nutzung und der präzisen Anwendbarkeit aus. Es ist in einer 1 ml-Fertigspritze bereits einsatzbereit verpackt.



Ellansé® – natürliche Schönheit durch Regeneration

Ellansé® ist ein volumengebender Kollagenstimulator. Das Besondere: Konturen werden mit Präzision neu definiert und verlorenes Volumen im behandelten Bereich wiederhergestellt. Die enthaltenen Polycaprolactone-Mikrosphären (PCL) stimulieren das Typ I-Kollagen und führen zu einer langfristigen Verbesserung der Hautqualität. Ellansé besteht aus 70 Prozent Carboxymethyl-Cellulose als Trägergel und 30 Prozent PCL.

Dr. Juri Huber-Vorländer: „Mit Ellansé arbeite ich gern im Bereich der gezielten Projektion beim Wangen- und Kinnaufbau oder zur direkten Unterfütterung von mittleren oder tiefen Faltendefekten. Eine besondere Indikation für mich ist die Behandlung von Tränenrinne und Augenringen – hier erlebe ich eine Korrektur, die über viele Jahre hält. Dies schätzen besonders meine männlichen Patienten. ABER: Diese Indikationen sind besonders anspruchsvoll und sollten nur in kleinsten Mengen von sehr erfahrenen Behandlern durchgeführt werden.“

Lanluma® V – das kollagenstimulierende Injektionsmittel

Lanluma® V ist ein kollagenstimulierender injizierbarer Füller. Damit kann die Hautdicke regeneriert und die Haut deutlich gestrafft werden. Lanluma® V eignet sich im Gesicht am besten für 50+ Patienten, um die Harmonisierung des gesamten Gesichts aufgrund eines erheblichen Volumenverlusts wiederherzustellen. Es besteht aus dem bewährten Wirkstoff Poly-L-Milchsäure (PLLA). Eine Ampulle enthält 210mg zur Rekonstitution.

„Lanluma® V setzen wir in unserer Fachklinik hauptsächlich zur flächigen Volumenverbesserung im Subkutangewebe ein oder zur Hautqualitätsverbesserung oberflächlich subdermal. Hier entwickelt sich innerhalb von Wochen ein deutlich sichtbarer Gewinn für die Hauttextur und eine enorme Porenverfeinerung“, erklärt Dr. Juri Huber-Vorländer.

Mit beiden Produkten sind sehr gut verträgliche, lang anhaltende Ergebnisse erreichbar.



Ellansé® vs. Lanluma® V: Für wen eignet sich welcher Kollagenstimulator?

Für eine vollständige Gesichtsharmonisierung ist Lanluma® V am besten geeignet. Es ist im Vergleich zu Ellansé® eine kostengünstigere Alternative für das Erreichen eines überzeugenden Ergebnisses.

Möchte der Patient dagegen eine präzise Neudefinition von Konturen durchführen lassen, ist Ellansé® die optimale Wahl. Mit beiden Präparaten stellt die Firma Sinclair zwei wirkungsvolle Produkte zur Verfügung, die das Ziel einer sanften, wirkungsvollen und natürlich aussehenden Kollagenproduktion im Gesicht erreichbar macht.

Sinclair GmbH

Tel.: +49 621 533989-70

www.sinclair.com/de