



World Class Orthodontics  
Ortho Organizers® GmbH

Wir sagen Danke für Ihre Treue  
und wünschen Ihnen fröhliche  
Weihnachten und einen guten  
Rutsch ins neue Jahr.



## KN Aktuelles

### Gaumenimplantat

Der beginnende zweiteilige Fallbericht von Dr. Roland Männchen und Dr. Thomas Lietz beschäftigt sich mit den Möglichkeiten eines Gaumenimplantats als erfolgreiche skelettale Verankerung.

Wissenschaft & Praxis ▶ Seite 10

### Mitarbeiterbindung

Betriebswirt und Praxisberater Wolfgang Apel stellt die ideale Mitunternehmerschaft vor, ihre Funktionsweise und Voraussetzungen, um qualifizierte und motivierte Mitarbeiter zu halten.

Wirtschaft & Recht ▶ Seite 24

### DGAO-Kongress

Der 7. Wissenschaftliche Kongress für Aligner Orthodontie zeigte sich aktuell, innovativ und richtungweisend. Die hybride Veranstaltung gestalteten 25 international renommierte Referenten.

Veranstaltungen ▶ Seite 26

## KN Kurz notiert

### 32,5 Kilogramm

Zucker konsumieren die Deutschen pro Kopf und Jahr. Das sind drei Kilogramm weniger als zur Jahrtausendwende. Gleichzeitig werden mehr Mundpflegemittel genutzt. (Quelle: BZÄK)

### 1 Milliarde

Menschen weltweit haben Parodontitis. Das ist mit chronisch-entzündlichen Darmerkrankungen (CED) assoziiert. (Quellen: Deutsches GesundheitsPortal/HealthCom)

## GNE im Rahmen der Aligner-Therapie

Als ästhetische Alternative zu kieferorthopädischen Brackets werden heutzutage in zunehmendem Maße Aligner verwendet. Was ist im Rahmen einer Aligner-Therapie möglich und zu beachten? Ein Beitrag von Prof. Dr. Benedict Wilmes.

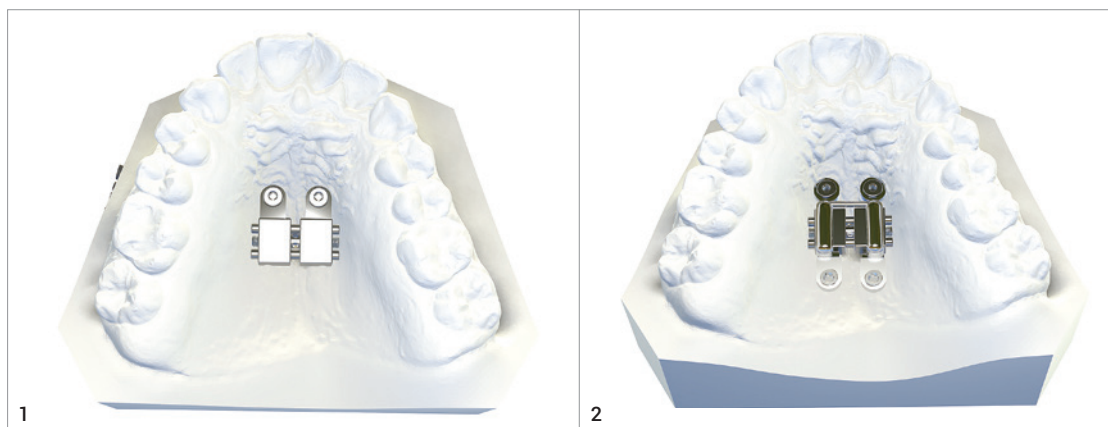


Abb. 1: BMX Expander auf zwei Mini-Implantaten. Abb. 2: Quadexpander auf vier Mini-Implantaten.

Als Vorteil gilt neben der Ästhetik das geringere Risiko für Demineralisationen nach einer Therapie mit Alignern verglichen mit festsitzenden bukkalen Brackets.<sup>1</sup>

### Einleitung

Mittels Alignern können Zähne mit einer hohen Verlässlichkeit kippend bewegt werden.<sup>2</sup> Eine begrenzte Effektivität zeigen

Aligner jedoch, wenn eine körperliche Zahnbewegung oder eine Wurzelbewegung gewünscht ist, wie es bei einem Lückenschluss, einer transversalen Expansion oder einer Distalisierung der Fall ist.<sup>3</sup> In mehreren Studien wurde

festgestellt,<sup>4,5</sup> dass es bei einer geplanten Expansion des Oberkiefers primär zu bukkalen Kippungen der Seitenzähne kommt. Als zweiter Faktor muss berücksichtigt werden, dass die oft gewünschte Vergrößerung der Nasenluftpassage nur mittels einer Gaumennahterweiterung (GNE) erreicht werden kann. Die GNE hat einen signifikanten Effekt auf

die physiologische Atmung bei Kindern und reduziert das Risiko einer Apnoe bei Erwachsenen.<sup>6-8</sup> Zahnärzten und Kieferorthopäden kommt hier eine besonders wichtige Stellung bzgl. Prophylaxe und Therapie einer obstruktiven Schlafapnoe zu.<sup>9</sup>

▶ Seite 6

## Digitales Patientenportal: Schnell und einfach

Die digitale Transformation einer laufenden KFO-Praxis ist ein Großprojekt. Für den Einstieg ist die Einführung eines Patientenportals zu empfehlen. Ein Beitrag von Dr. Stephanie Wodianka, Fachzahnärztin für Kieferorthopädie.

Die digitale Transformation einer laufenden kieferorthopädischen Praxis ist ein Großprojekt, das alle Praxisbereiche betrifft. Deshalb sollte man für den Weg das gesamte Team von Anfang an einbeziehen und Schritt für Schritt planen. Um mit wenig Aufwand einen großen Ef-

fekt für Praxis und Patient\*innen zu erzielen, bietet sich für den Einstieg die Einführung des Patientenportals an. Warum? Die Hürde ist nicht besonders hoch, die Mehrwerte aber enorm – denn daraus resultiert die Entlastung des Praxisteams bei besserem Patientenservice.

### Erfahrungen aus der Praxis

Digitalisierung klingt oftmals komplizierter als sie eigentlich ist. Mit wenig Aufwand kann jede Praxis schnell und einfach starten und dadurch innerhalb kürzester Zeit hohe Mehrwerte erzielen. Gerade im Patientenservice, der durch Routineaufgaben und viele manuelle Prozesse Ressourcen bindet, können digitale Tools eine smarte Lösung darstellen und gleichzeitig Patient\*innen begeistern.

Willkommen in der digitalen dentalline Welt!  
CAD-CAM anatomischer Expander von Leone

Hotline: 0 72 31 - 97 81 0 E-Mail: info@dentalline.de

▶ Seite 22

OrthoLox plus+  
Schraubkopplung für die skelettale Verankerung

PROMEDIA  
MEDIZINTECHNIK

A. Ahnfeldt GmbH  
Marienhütte 15 • 57080 Siegen  
Tel. 0271-31 460 0  
www.orthodontie-shop.de

Envista SUMMIT 2023

Save the Date!

DUBAI  
11-13 MAY 2023

JW MARRIOTT  
MARQUIS  
DUBAI