

Argon Dental

Dauerhafte Ästhetik in der Implantologie

Infos zum Unternehmen



Wie stellt man sich Nachhaltigkeit in der Implantologie vor? Diese Frage hat sich Argon Dental bereits vor Jahrzehnten gestellt und sie beantwortet. An erster Stelle steht der langzeitstabile Erhalt nicht nur des Implantats, sondern vor allem des umgebenden Hart- und Weichgewebes. Der Implantathersteller kann dies mit seinem Design entscheidend beeinflussen. Beim System K3Pro besticht so z. B. die Optimierung für die subcrestale Insertion, um dem Weichgewebe Freiraum zu geben, was bei einem zweiteiligen Implantat eine unerschütterliche mikrobewegungsfreie konische Abutmentverbindung erfordert – Check! Ebenso wichtig ist die Nachhaltigkeit des Knochenaufbaus. Gemeinsam mit dem Partner, Deutsches Institut für Zell- und Gewebeersatz (DIZG), bietet Argon mit Osteograft ausschließlich allogenes Augmentationsmaterial mit Arzneimittelzulassung aus dem deutschen Organspenderprogramm an. Denn nur eine artgleiche Matrix ge-

währleistet histologisch nachweisbaren rückstandsfreien Umbau in durchvaskularisierten ortsständigen Knochen und damit dauerhafte Stabilität – Check! Gleichfalls entscheidend: Die Patienten wünschen sich Zähne, keinen bloßen Zahnersatz. Ein konisches subcrestales Implantatsystem sollte deshalb mit modernster Prothetik für höchste ästhetische Ansprüche versorgt werden können, die zugleich einfach im Handling für Zahnarzt und Zahntechniker bleiben muss. Die neue XP-Line für K3Pro – digitalisiert und optimiert für 2 mm subcrestale Positionierung – Check!

Kontakt

Argon Dental
Vertriebs GmbH & Co. KG
Tel.: +49 6721 3096-0
info@argon-dental.de

Nachhaltiges Implantieren mit dem Stable Tissue Concept und Argon Dental – Check bestanden!

SigmaGraft

Regenerative Komplettlösung

SigmaGraft, Inc. ist ein Anbieter von regenerativen Komplettlösungen für zahnärztliche Eingriffe – von Granulaten und Knochen-Kollagen-Kompositen bis hin zu Membranen. InterOss® ist ein natürliches Hydroxylapatit-Knochenaufbaumaterial, das in einem bewährten mehrstufigen Reinigungsverfahren hergestellt wird. Als Resultat bleibt lediglich die Knochenzusammensetzung übrig. Das sterilisierte Granulat ist als Ampulle oder Spritze erhältlich und für den einmaligen Gebrauch bestimmt. InterOss® Collagen ist ein anorganischer Hydroxylapatit-Kollagen-Verbundstoff, der zu 90 Prozent aus Rindergranulat und zu 10 Prozent aus Kollagenfasern besteht. Dieses hochgereinigte Kollagen wird in Block- und Pfropfenform gegossen und erleichtert die Anpassung des InterOss®-Granulats an die defekte Stelle. Dies ermöglicht eine außergewöhnliche Handhabung und einfache Anwendung. InterCollagen® Guide ist eine aus Porzellan gewonnene resorbierbare Kollagenmembran, die in Verbindung mit einem Transplantatmaterial als Barriere bei der gesteuerten Knochenregeneration dient. Sie schränkt das Eindringen von schnell proliferierenden, nicht osteogenen Zellen in den Knochendefekt ein, während gleichzeitig das Einwachsen langsam wachsender, knochenbildender Zellen ermöglicht wird.

Weitere Informationen über diese Produkte finden Sie auf unserer Website unter: www.sigmagraft.com



Infos zum Unternehmen



Kontakt

SigmaGraft, Inc.
Tel.: +1 714 5250112
Tel.: +1 888 4990114
(toll free)
www.sigmagraft.com

Echte Knochenregeneration

ethoss®

Grow Stronger

SAFER

keine menschlichen
oder tierischen Zellen

SIMPLER

keine Kollagen-
membranen
notwendig

STRONGER

wird vollständig durch
körpereigenen Knochen
ersetzt - bis zu 50 %
innerhalb von 12 Wochen



Artikelnummer:
ETH0005 349,00 €
Inhaltsmenge: 3 x 0,5 ml
ETH0010 499,00 €
Inhaltsmenge: 3 x 1,0 ml

Jetzt Demo-Termin mit
unserem Außendienst
vereinbaren:



Zantomed GmbH
Ackerstraße 1 · 47269 Duisburg
info@zantomed.de · www.zantomed.de



Tel.: +49 (203) 60 799 8 0
Fax: +49 (203) 60 799 8 70
info@zantomed.de

zantomed
www.zantomed.de

NSK

Spezialwinkelstück für das Einsetzen von Zygoma-Implantaten



Im Falle von ausgeprägtem Knochenschwund im Oberkiefer, hervorgerufen durch das langjährige Tragen von Prothesen, Tumorerkrankungen oder schwere Parodontitis, und wenn sich ein Kieferknochenaufbau als nicht opportun erweist, kommen herkömmliche Implantate nicht infrage. Abhilfe schaffen sogenannte Zygoma-Implantate, die im Jochbein (lat.: Os zygomaticum) gesetzt werden. Die bis zu ca. 5 cm langen Spezialimplantate können dort mit ausreichender Stabilität platziert werden, um festsitzenden Zahnersatz im Oberkiefer zu tragen. Für diese Spezialistenanwendung hat der japanische Traditionshersteller NSK ein Winkelstück entwickelt, welches den anatomischen Anforderungen bei der Implantatbettpräparation und beim Setzen solcher Implantate gerecht wird: Mit dem speziell abgewinkelten SGX-E20R Winkelstück (20: 1) ist ein weitaus besserer Zugang gewährleistet, wodurch dem Operateur bestmögliche Unterstützung gegeben wird.

Infos zum Unternehmen



Kontakt

NSK Europe GmbH
Tel.: +49 6196 77606-0
www.nsk-europe.de

Permadental

Digital hergestellte Prothetik erfüllt Patientenwünsche

Der Patientenwunsch nach bezahlbaren Prothesen, die es ermöglichen, wieder problemlos und ohne Hemmungen zu lachen, zu sprechen, zu essen und zu kauen, wird jetzt noch einfacher erfüllbar. Mit der Kombination aus bereits etablierten klinischen Protokollen und einer exakt planbaren digitalen Herstellung bietet Permadental mit EVO fusion prothetische Lösungen, die besonders auf Wünsche von Senioren eingehen und für mehr Lebensqualität im Alter sorgen.

EVO fusion-Versorgungen werden in Deutschland bei MD3D Solutions in Emmerich hergestellt. Jeden Monat werden dort – ein Jahr nach Einführung – bereits Hunderte EVO fusion-Prothesen produziert und an Praxen in ganz Europa versandt. Jede einzelne Prothese ist mit einer Drei-Jahres-Garantie ausgestattet. Für Patienten und Praxen sind die auf Basis der späteren definiti-

ven EVO fusion-Prothesen geprinteten Try-In ein echter Gamechanger. Sie können auf Patientenwunsch sogar zur „Anprobe“ mit nach Hause genommen werden. Patienten können so die Testversion ganz in Ruhe ausprobieren. Eventuelle Anpassungen werden später mit einem Re-Scan in die finale Versorgung überführt. Permadental hat sich auf die Patientenwünsche eingestellt und hält für interessierte Praxisteams einen umfassenden EVO fusion- Katalog bereit, kostenlos bestellbar unter: kurzelinks.de/EVO-fusion

Infos zum Produkt



Kontakt

Permadental GmbH
Tel.: +49 2822 7133-0
www.permadental.de



orangedental

Intraoral 3D-Scanner FUSSEN jetzt auch als Cartversion

Durch die gestiegene Nachfrage konnte orangedental seine Einkaufskonditionen erheblich verbessern und hat sich deshalb entschlossen, diese Preisvorteile direkt an seine Kunden weiterzugeben. Durch eine signifikante Preissenkung kann orangedental den Intraoral 3D-Scanner zu einem Aktionspreis von 14.900 € (zzgl. MwSt.) anbieten. Fragen Sie nach einem individuellen Angebot und Sie werden erstaunt sein, wie günstig digitale Abdrücke sein können.

Durch die VDDS Schnittstelle zur byzz® Nxt Software wird der IO-Scanner komfortabel in Ihren Praxisablauf integriert und nach kurzer Zeit unentbehrlich werden. Schnelligkeit und Präzision zeichnen den leichten und kompakten FUSSEN Scanner besonders aus. Selbstverständlich ist die Scannerspitze sterilisierbar und eine integrierte Heizung verhindert das Beschlagen.

Das FUSSEN CART (optional) ist eine elegante, mobile Lösung mit integriertem 24" All-in-one PC mit Touchscreen. Durch die autarke Stromversorgung ist das CART mobil und kann in allen Behandlungszimmern jederzeit flexibel eingesetzt werden. orangedental Produkte stehen für Innovation und Zuverlässigkeit auf höchstem Qualitätsniveau. Die orangedental 365-Tage-Hotline sowie das 13-köpfige Technikteam gewährleisten einen außergewöhnlichen Service.



Für weitere Informationen oder Ihr persönliches Preisangebot fragen Sie bitte Ihr Dentaldepot oder kontaktieren Sie uns direkt!

Kontakt

orangedental GmBh & Co. KG
Tel.: +49 7351 47499-0
info@orangedental.de
www.orangedental.de

Bicon

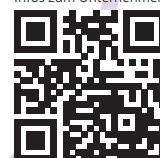
Das Kurzimplantat mit Mehrwert!

Seit nunmehr 37 Jahren bietet das Bicon System nationalen und internationalen Zahnärzten nicht nur breit gefächerte Lösungen, sondern auch sehr gut kalkulierbare Resultate. Das System ermöglicht Zeitersparnis, da aufwendige Knochenaufbau- und Augmentationsverfahren nicht notwendig sind und die Prothetik nachweislich in nur wenigen Sekunden eingesetzt ist. Auch die Patienten wissen das schonende Verfahren zu schätzen. Das Bicon System bietet umfangreiche Komponenten für den digitalen Workflow. Scannbare Abdruck- und Einheilpfosten, Fräsröhrlinge und komplette Restaurationen können digital geplant und individuell bearbeitet werden. Die Suprakon-



struktionen können wahlweise verschraubt oder zementiert werden. Bei Patienten mit komprimierten Knochenverhältnissen setzen viele Implantologen bereits auf Bicon als erfolgreiche Behandlungsergänzung und Erweiterung ihres Therapiekonzeptes

Infos zum Unternehmen



Kontakt

Bicon Europe Ltd.
Tel.: +49 6543 818200
www.bicon.de.com

Erfolgreiches Knochenwachstum durch EthOss® Kombinationslösung

Grow Stronger als Leitbild

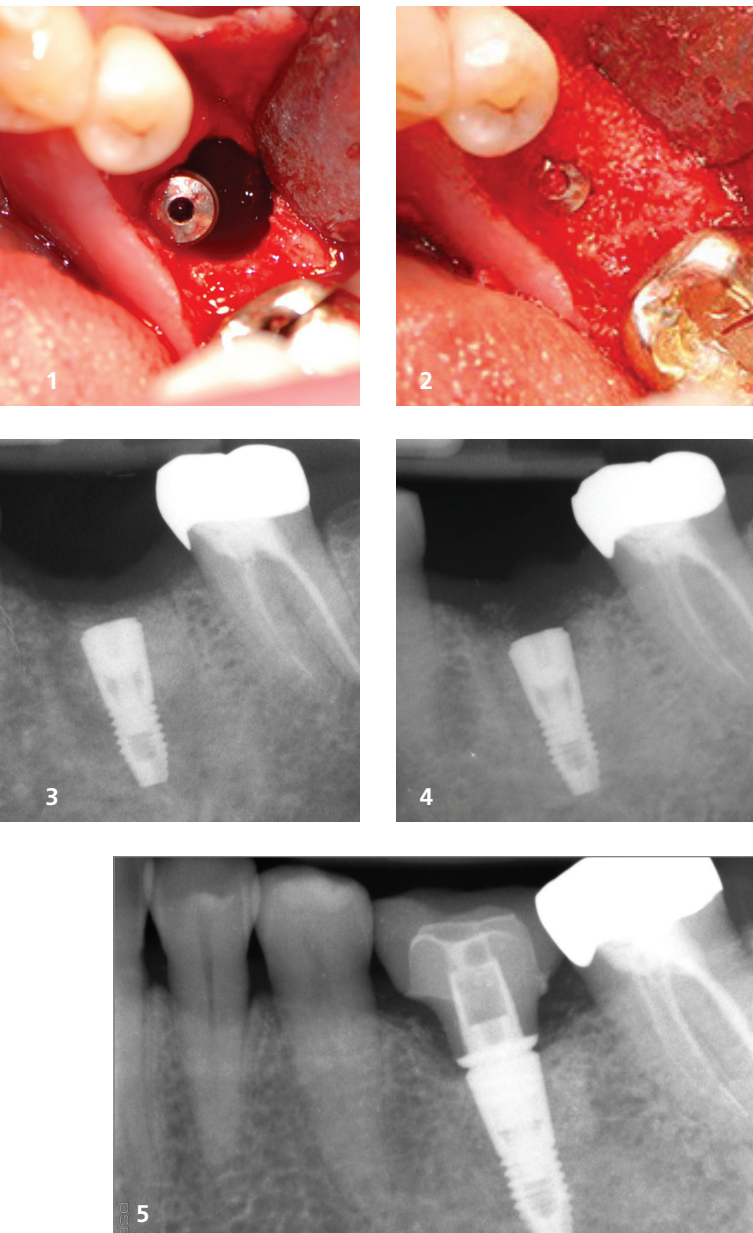


Abb. 1: Ausgedehnter intraossärer Defekt mit vestibulärer Ausdehnung Implantation Regio Zahn 36. – **Abb. 2:** Defektdeckung mit EthOss. – **Abb. 3:** Zahnfilm Implantat Regio 36 postoperativ. – **Abb. 4:** Zahnfilm Implantat Regio 36 nach dreimonatiger Heilphase. – **Abb. 5:** Zahnfilm Implantat Regio 36 Follow-up zwei Jahre nach Versorgung.

Wussten Sie, dass es schon um 1911 Studien an Kriegsverletzten gab, in denen eindrücklich dargestellt werden konnte, dass die Anwesenheit von Calciumsulfat im Defektgebiet einen signifikanten Zuwachs der Vaskularisierung erzielt und dadurch insbesondere komplizierte Frakturen einen besseren Heilungsverlauf nahmen? Nun setzen wir in unserer Disziplin eine frische Wunde – da ist eine Hypervaskularisierung schon eine großartige Sache. Will sagen: Die Grundbausteine waren bekannt und gut dokumentiert, nur in der Kombination wie bei EthOss® war dies neu. Das war mir von Anfang an sehr sympathisch.

Die durch das Calciumsulfat beschleunigte Angiogeneese, also das Einwachsen von Blutgefäßen aus allen Richtungen, sorgt für eine verstärkte zelluläre Versorgung des Areals. Die Stützfunktionen des β -Tri-calciumphosphats hilft dabei, das Volumen für den notwendigen Zeitraum der Knochenregeneration aufrechtzuerhalten und sorgt damit für eine stabile Knochenneubildung. Als Resultat erhalten wir zunehmend eigenen Knochen, der das Ersatzmaterial dauerhaft ersetzt.

Entsprechend meiner Behandlungsphilosophie begrüße ich die vollständige Resorption eines Materials sehr. Nach 18 bis 22 Monaten ist bei EthOss® das eingebrachte Material komplett verschwunden und das Implantat somit nur noch von eigenen Knochen umgeben. In meinen Augen ist das der Idealzustand, den eine Knochenregeneration erreichen kann.

Zahnarztpraxis Dr. Hollay
 Implantologie und digitale Zahnheilkunde
 Albert-Roßhaupter-Straße 94
 81369 München
 Tel.: +49 89 7607260
 info@dr-hollay.de

Zantomed GmbH
 Ackerstraße 1
 47269 Duisburg
 Tel.: +49 203 607998-0
 info@zantomed.de

Infos zum Unternehmen



Planmeca

Der neue Patientenstuhl

Planmeca Pro50™ Chair

Planmecas weltweit führende Palette an zahnmedizinischen Geräten wird um einen neuen Patientenstuhl erweitert. Der Planmeca Pro50™ Chair kombiniert Funktionalität, Flexibilität und zukunftsichere Details in einem schönen und zeitlosen Design. Er ist die ideale Wahl für zahnmedizinisches Fachpersonal, das einen robusten und doch leichten Patientenstuhl wünscht, und bietet ultimativen Komfort für Praxisteam und Patienten gleichermaßen.



Der Planmeca Pro50™ Chair ist ein moderner und zeitloser Patientenstuhl mit allen leichten und schönen Details, für die die Planmeca-Produkte bekannt sind. Die im Stuhl eingebauten Motoren für medizinische Anwendungen gewährleisten einen geräuschfreien Betrieb und damit eine ruhige Arbeitsumgebung für das Praxisteam und eine entspannende Behandlungserfahrung für den Patienten. Der Stuhl ist aus langlebigem Aluminium gefertigt und besitzt eine komfortable Polsterung, die in zahlreichen freundlichen und ansprechenden Farben erhältlich ist.

Der Planmeca Pro50™ Chair bietet einen weiten Höhenverstellungsbereich, der eine Anpassung der Sitzhöhe von 390 bis 890 mm erlaubt. Damit ist der Stuhl für unterschiedliche Benutzer und Arbeitsstile geeignet und ermöglicht zahnmedizinischem Fachpersonal jeder Körpergröße das Arbeiten im Sitzen oder Stehen. Der kleine Gerätefuß lässt viel Bewegungsraum für zwei Paar Beine sowie den Fußschalter des Stuhls und weitere Geräte. Dank der schlanken, schmalen Rückenlehne kann das Praxisteam nahe an den Patienten herankommen – und zwar immer in der ergonomischsten Arbeitsposition.

Beim Arbeiten mit einem Schrank oder Tray in der 12-Uhr-Position sorgt der einzigartige Hubmechanismus des Stuhls dafür, dass die Entfernung zwischen der Kopfstütze und dem Schrank in jeder Höhe immer gleich bleibt und die Behandlungsleuchte auch bei Veränderung der Stuhlhöhe nicht neu angepasst werden muss. Da sich der Stuhl nach hinten neigen lässt, gewährleistet er beim Wechseln von der Sitzposition in die Rückenlage eine optimale Patientenpositionierung. Außerdem bietet der Stuhl eine optionale mobile Basis, sodass er bei Bedarf problemlos in einen anderen Behandlungsraum transportiert werden kann.

Der Planmeca Pro50™ Chair verfügt über eine einklappbare Beinablage und erleichtert damit den Ein- und Ausstieg sowie ermöglicht die Sitzposition mit Blickkontakt – eine Funktion, die bei Patientengesprächen besonders geschätzt wird. Um Patienten aller Formen und Größen gerecht zu werden, beträgt das maximale Patientengewicht 185 kg.

Wie alle Planmeca-Produkte hat auch der Planmeca Pro50™ Chair eine garantiert lange Lebensdauer. In Verbindung mit dem zeitlosen Design und der robusten Metallkonstruktion stellt er damit eine wirklich zukunftsichere Investition dar.

„Planmeca gehört bereits seit einem halben Jahrhundert zu den wichtigsten Akteuren der Dentalindustrie und wir haben jahrzehntelange Erfahrung in der Konstruktion und Fertigung von Patientenstühlen. Wir hören genau auf das Feedback unserer Kunden und optimieren unsere Produkte entsprechend laufend. Die Entwicklung und Herstellung unserer Produkte erfolgt unter einem Dach in unserem Hauptsitz in Finnland. Dadurch haben wir mehr Flexibilität in unseren Prozessen und können unser Portfolio laufend um neue Produkte erweitern“, sagt Tuomas Jurvanen, Vice President für Behandlungseinheiten von Planmeca.

Kontakt

Tuomas Jurvanen
Vice President, Dental Care Units,
Planmeca Oy
Tel.: +358 20 7795-866
tuomas.jurvanen@planmeca.com

Infos zum Unternehmen

