

Stabile Basis mit neuen Glasfaserstreifen



GrandTEC von VOCO erweitert den Einsatzbereich moderner Composites beträchtlich. Ein Bündel parallel verlaufender Glasfasern, die mit lichthärtendem Harz imprägniert sind, gehen eine hochfeste Verbindung mit lichthärtendem Composite ein. Der Synergieeffekt, der sich dabei aus dem Zusammenspiel beider Komponenten ergibt, erhöht die Bruchresistenz von Composites beträchtlich.

Für den Zahnarzt ergeben sich erweiterte Indikationen bei der Anwendung von Composites:

- Schienung und Fixierung von natürlichen Zähnen nach kieferorthopädischer Behandlung, bei Parodontitis und nach einem Zahntrauma;
- Semipermanente und permanente Versorgung von einer Zahn- lücke unter Verwendung eines extrahierten, natürlichen Zahnes;
- Temporäre Lückenversorgung unter Verwendung eines Kunststoff-Zahnes, z. B. während der Einheilzeit eines Implantates;
- Verstärkung einer großspannigen temporären Brücke.

GrandTEC ist äußerst flexibel und kann mit Instrumenten, wie sie auch bei der Composite-Adhäsivtechnik verwendet werden, in die gewünschte Form gebracht und adaptiert werden. Alle anderen Materialien, die benötigt werden, hat der Zahnarzt in seiner Praxis: Phosphorsäure für das Konditionieren der Zahnhartsubstanz, ein licht- oder dualhärtendes Bonding als Haftvermittler, lichthärtende Flow-Composites und modellierbare Composites für die indikationsgerechte Anwendung sowie eine LED- oder Halogen-Blaulicht-Lampe für die Fotopolymerisation.

VOCO GmbH
Tel.: 0 47 21/7 19-0
www.voco.de

Wirksame Sterilität im Wurzelkanal

Voraussetzung für eine erfolgreiche Endodontie ist die Erhaltung einer permanenten Sterilität im gesamten Wurzelkanalsystem. Herkömmliche endodontische Verfahren, bei denen überwiegend nur der sogenannte Hauptkanal behandelt wird, hinterlassen leider das Nebenkanalgebiet, das oft über 70 % der Gesamtpulpa speist, infiziert und konservieren eine röntgenologisch meist nicht darstellbare Parodontitis apicalis chronica. Eine seit Jahren bekannte und praxiserprobte Alternative ist die Depotphorese® mit Cupral®. Da sie auf unkompliziertem Wege ohne großen apparativen Aufwand höchste Erfolgsquoten (bei konventionell nicht therapierbaren Zähnen sind bis zu 96 % belegt) bietet, findet sie in zahlreichen allgemeinmedizinischen Praxen Anwendung. Der Erfolg der Methode beruht auf den Wirkstoffen des Präparates Cupral®, die mittels eines schwachen elektrischen Feldes durch das gesamte apikale Delta getrieben werden und dort sterilisierend wirken.



Auch international gewinnt die Depotphorese® mit Cupral® immer mehr an Bedeutung. So wurde im September dieses Jahres im „Forum Odontologicum“ in Lausanne (Schweiz) bereits das zweite französischsprachige Seminar durch Prof. Dr. Dr. h.c. Sami Sandhaus organisiert. Zu den interessierten Zuhörern zählten neben Anwendern der Depotphorese® auch renommierte Wissenschaftler aus Paris.

Das Depotphorese®-Gerät Komfort II ist noch bis Jahresende als Starter-Set mit komplettem Zubehör für 795,00 € netto erhältlich.

HUMANCHEMIE GmbH
Tel.: 0 51 81/2 46 33
www.humanchemie.de

ANZEIGE

▶ lege artis ◀ **TOXAVIT** gestern - heute - morgen

Januar 2011: Endodontie „Global“ in Nürnberg

In Nürnberg findet am 28. und 29. Januar 2011 erstmals in Europa das „Penn Endo Global Symposium“ der University of Pennsylvania statt. Die Teilnehmer erwartet ein wissenschaftliches Programm der Sonderklasse. Das Department of Endodontics der University of Pennsylvania hat eine reiche Tradition internationaler Kontakte mit Alumni aus über 30 Nationen. In mehr als 60 Jahren seit der Gründung der Abteilung durch Louis I. Grossman wurde eine klare Philosophie zur endodontischen Behandlung entwickelt. Das Penn Endo Global Symposia hat es sich zur Aufgabe gemacht, die biologischen Grundlagen und deren praktische Umsetzung



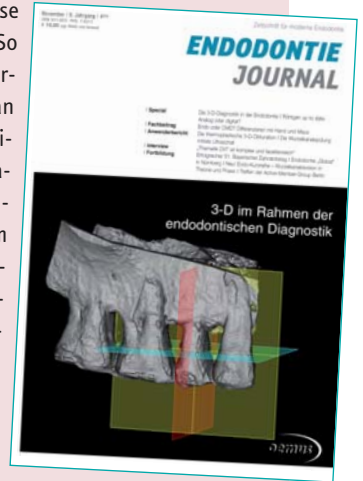
nach dem Konzept der University of Pennsylvania zahnärztlichen Kollegen weltweit zugänglich zu machen. Nach den ersten beiden Penn Endo Global Symposia in Taiwan und Korea in 2010 ist das Symposium in Deutschland das erste in Europa, bevor die Reihe in anderen Ländern fortgesetzt wird. Die Nürnberger Veranstaltung wartet mit erstklassigen Referenten aus den USA, Nor-

wegen und Deutschland auf. Unter der Themenstellung „Von der Theorie in die Praxis“ wird auch ein endodontischer und mikrochirurgischer Live-Demonstrationskurs angeboten.

Infos und Anmeldung:
www.oemus.com/de/veranstaltungen

Wissen rund um den Wurzelkanal

Ob Fachzeitschrift für den Implantologen, Oralchirurgen oder Laseranwender, ob für die Dentalhygieniker/-in oder für den Endodontologen – die Journalreihe der OEMUS MEDIA AG bedient all diese Spezialgebiete der Zahnmedizin. So richtet sich das viermal jährlich erscheinende Endodontie Journal an alle auf die Endodontie spezialisierten Zahnärzte im deutschsprachigen Raum und ist das auflagenstärkste autorisierte Fachmedium für Praktiker sowie eine der führenden Zeitschriften in diesem Informationssegment. Über 4.000 spezialisierte Leser erhalten durch anwenderorientierte Fallberichte, Studien, Marktübersichten und komprimierte Produktinformationen ein regelmäßiges medizinisches Update aus der Welt der Endodontie. Mit der ersten Ausgabe des Jahres 2010 konnte das Endodontie Journal bereits in seinen 9. Jahrgang starten. Unter www.zwp-online.info/publikationen ist die aktuelle Ausgabe des Endodontie Journals als E-Paper abrufbar.



Abo-Service: OEMUS MEDIA AG
 Holbeinstraße 29
 04229 Leipzig
 Tel.: 03 41/4 84 74-2 01
 Fax: 03 41/4 84 74-2 90
 E-Mail: grasse@oemus-media.de
www.zwp-online.info/epaper

Die Beiträge in dieser Rubrik basieren auf den Angaben der Hersteller und spiegeln nicht immer die Meinung der Redaktion wider.

IMPRESSUM

Ein Supplement von



Verlagsanschrift

OEMUS MEDIA AG, Holbeinstraße 29, 04229 Leipzig, Tel.: 03 41/4 84 74-0, Fax: 03 41/4 84 74-1 90, kontakt@oemus-media.de

Chefredaktion	Dipl.-Päd. Jürgen Isbaner (V.i.S.d.P.)	Tel.: 03 41/4 84 74-3 21	isbaner@oemus-media.de
Redaktion	Carla Senf Antje Isbaner	Tel.: 03 41/4 84 74-1 21 Tel.: 03 41/4 84 74-1 20	c.senf@oemus-media.de a.isbaner@oemus-media.de
Anzeigenleitung	Stefan Thieme	Tel.: 03 41/4 84 74-2 24	s.thieme@oemus-media.de
Grafik/Satz	Josephine Ritter	Tel.: 03 41/4 84 74-1 19	j.ritter@oemus-media.de
Druck	Dierichs Druck + Media GmbH, Frankfurter Straße 168, 34121 Kassel		



Der Unterschied ist die Qualität

Für ein effizientes Dokumentationsmanagement in der Mikroskopie

HD Adapter mit SONY NEX-5 Kamera

2.390,- €*

- ✓ klein
- ✓ leicht
- ✓ einfach zu bedienen



Produktinfo

- Brillante Bilder in höchster Auflösung und Farbtreue (apochromatisch) bis in die Randzonen scharf dank der herausragenden optischen Qualität des HD-Imaging-Port (optimiert für Sony Vollformat-Sensor Alpha NEX-5 und NEX-VG10E)
- Live Full HD-Video in Echtbild-Mitbeobachtung und direkte Anzeige auf Flat Panel TV (1.930x1.080i) über HDMI-Schnittstelle
- Bequemes Anbringen über den Standarddokumentationsausgang an jedes gängige Dental-, Diagnose-, Operationsmikroskop

HanChaDENT Dental- und Medizintechnik | Inh. Michael Ermerling | Spenglerallee 7-9 | 04442 Zwenkau
Tel.: +49 (0) 34203 442145 | Fax: +49 (0) 34203 442146 | info@hanchadent.de | www.hanchadent.de

HanCha
DENT

Faxantwort an

+49 (0) 34203 442146

Free-Fax: 0800 4262420

- Bitte lassen Sie mir mehr Informationen zukommen.
- Ich bitte um ein unverbindliches Beratungsgespräch.

Name, Vorname

Straße, Hausnummer

PLZ, Ort

E-Mail/Tel.

Unterschrift/Praxisstempel

SCANORA[®] 3D

Volumentomograph mit integriertem Panorama-Sensor



Ergonomisch. Vielseitig. Qualitativ. Effektiv.

Ergonomisch

Die einzigartige AutoSwitch-Funktion wechselt automatisch zwischen 3D-Modus und 2D-Modus (Panorama-Aufnahme).

Vielseitig

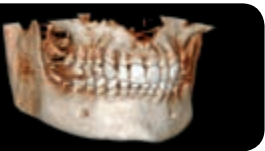
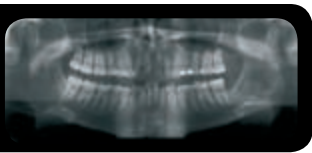
Vier Gesichtsfeldeinstellungen (FOV), einstellbar für die diagnostische Aufgabe und an jeder Stelle des Kopfes zu platzieren. Verschiedene Winkel, Schichtdicken und Bildauflösung sind für jede Indikation frei wählbar.

Kompromisslose Qualität

Die erstmals eingesetzte Algebraische Rekonstruktionstechnik (ART) verbessert die Bildqualität, ist gegen Bildartfakten weniger empfindlich und verkürzt die Verarbeitungszeit. Zudem gibt der CMOS Flat Panel Detector besseren Kontrast und exakte, verzerrungsfreie Bilder.

Effektiv

Die integrierte Bildbearbeitungssoftware enthält alle Tools für die Bearbeitung der diagnostischen Informationen ist eine Komplettlösung für die Bildbearbeitung und Behandlungsplanung.



FOV
6 cm x 6 cm



FOV
7,5 cm x 10 cm



FOV
7,5 cm x 14,5 cm



FOV (Optional)
13 cm x 14,5 cm