

BVD AKTUELL // Die Anton KERN GmbH mit Hauptsitz in Würzburg feiert in diesem Jahr ihren 100-jährigen Geburtstag. Begonnen als Zahnwarenhandlung innerhalb der Apotheke von Herrn Anton Kern, wurden über Jahrzehnte neben dem Dentalhandel praxisnahe Dienstleistungen entwickelt, welche bis heute das Leistungsspektrum des modernen Dentaldepots ergänzen. Auch Anton KERN ist Neu-Mitglied im BVD.

KERN DENTAL ALS NEUES MITGLIED IM BVD

Christian Kern ist Inhaber und leitet die Anton KERN GmbH nun in vierter Generation. Unter dem Motto „Tradition trifft Innovation“ wurde bereits vor Jahren ein dentales IT-Systemhaus in das Unternehmen integriert. Was mit ersten Computern in der Zahnarztpraxis begann, wurde durch die zunehmende Digitalisierung in der Zahnmedizin stets erweitert. Digitale Diagnosesysteme, Bildgebung, CAD/CAM, Netzwerkstrukturen, Datensicherheit und -sicherung, das sind nur einige Aufgabenstellungen für das erfahrene Team aus Röntgentechnikern und spezialisierten IT-Fachkräften.

Natürlich wird bei aller Innovationskraft die Basis nicht vernachlässigt – der Handel mit Dentalprodukten. Von Verbrauchsmaterial über Geräte und Einrichtung bis hin zu modernsten Investitionsgütern beinhaltet das Sortiment über 100.000 Artikel. Hohe Verfügbarkeit und schnelle Lie-

ferung bestellter Ware sichert die Zugehörigkeit von KERN Dental zur Dental Union. Neben fast allen Markenprodukten können so vergleichbare Produkte der Eigenmarken Omnident und Smartdent angeboten werden.

Zu den grundlegenden Bausteinen des mittelständischen Dentaldepots gehört ebenso die dentale Technik. Montage, Reparatur, Wartung und Prüfung von Behandlungseinheiten, Sterilisatoren und anderen technischen Geräten werden durch geschultes Personal erledigt. Regelmäßige Weiterbildung bei allen großen Dentalherstellern halten die erfahrenen Servicetechniker immer auf dem neuesten Stand der Technik.

Für Praxisneugründungen, -umbauten und -renovierungen kommt die Planungsabteilung ins Spiel. Ein erfahrener Projektleiter und eine Architektin überführen Kundenwünsche in realisierbare Pläne. So



kann der Auftraggeber davon ausgehen, dass alle ausführenden Gewerke aufeinander abgestimmt sind und termingerecht arbeiten.

Um Praxismarketing kümmert sich eine spezialisierte Marketingabteilung. Hier werden Konzepte für individuelle Kommunikationsanforderungen erstellt und umgesetzt. Von der Bedarfsermittlung über Definition der Zielgruppe bis zur Planung und Auswahl passender Medien begleitet das Team die Auftraggeber individuell auch bei der Realisierung. Durch den dentalen Hintergrund weiß man hier genau, auf was es in einer Zahnarztpraxis ankommt.

Dieses Leistungsspektrum, kombiniert mit Regionalität und Persönlichkeit, machen KERN Dental zum leistungsfähigen Partner einer jeden Zahnarztpraxis. Seit diesem Jahr ist KERN Dental auch Mitglied im BVD. Es besteht eine lange Verbindung, da Herr Winfried Kern, Onkel von Christian Kern, viele Jahre das Amt des Präsidenten des BVD bekleidete. Nun möchte KERN Dental Herrn Linneweh bei der Neugestaltung des Bundesverband Dentalhandel unterstützen.



ANTON KERN GMBH

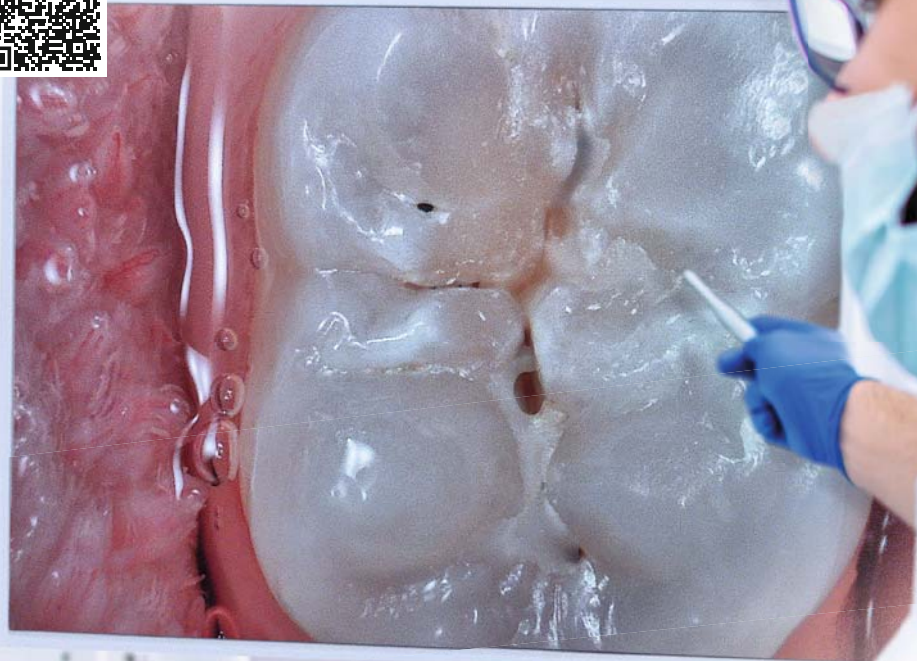
Unterdürnbacher Straße 200
97080 Würzburg
Tel.: +49 931 90888-0
info@kern-dental.de

IDS
2023

**NEUHEIT
HALLE 10.1
STAND E030-F049**



**JETZT
TERMIN
VEREINBAREN**



Riskontrol



NEUTRON



AIRNGO



Bliss
by Acteon



C50

C50

FULL HD CAMERA

**Das Schärfste,
was Sie je
gesehen haben.**

**Überzeugen Sie
sich selbst auf
der IDS 2023.**

**FULL HD
CAMERA**

Scharfe,
detailreiche
Bilder

**VISION
MODE**

Wiedergabe
natürlicher
Farben

**AUTO
FOCUS**

Zeitersparnis
& und höhere
Bildschärfe

**MAKRO
SICHT**

Bessere
Darstellung
von Fissuren
& Karies

**SCHÄRFEN-
TIEFE**

5 Modi* in einer
Kamera: Makro,
Portrait, Smile,
Tooth, Intraoral

ACTEON® Germany GmbH
Klaus-Bungert-Strasse 5 • 40468 Düsseldorf
www.acteongroup.com

