



Was man zur IDS wissen muss *Useful information*

Veranstalter

Koelnmesse und Gesellschaft zur Förderung der Dental-Industrie (GFDI), Wirtschaftsunternehmen des Verbandes der Deutschen Dental-Industrie (VDDI)

Veranstaltungsort

- ▶ Koelnmesse, Messeplatz 1, 50679 Köln, Deutschland, bei persönlicher Teilnahme
- ▶ Die digitale Plattform IDSconnect für die virtuelle Teilnahme

Öffnungszeiten

- ▶ 14.-18. März 2023
- ▶ Täglich von 9:00-18:00 Uhr für Besucher
- ▶ Täglich von 8:00-19:00 Uhr für Aussteller

Eintrittspreise

- ▶ Tageskarte: 15,00€
- ▶ Tageskarte für Schüler und Studenten: 7,50€
- ▶ IDSconnect: Kostenlos mit Registrierung

IDSconnect

Parallel zur physischen Ausstellung bietet die digitale Plattform IDSconnect Informationen über Produkte und Systemlösungen und ermöglicht das Streaming von Webinaren, Pressekonferenzen, Veranstaltungen und persönlichen Gesprächen zwischen Unternehmensvertretern und Kunden.

Hygieneprotokolle

Die COVID-19-Beschränkungen für Messen und Veranstaltungen in Nordrhein-Westfalen wurden vollständig aufgehoben und Besucherinnen und Besucher müssen auf dem Messegelände und in den Hallen keinen Mund-Nasen-Schutz tragen. Die IDS-Organisatoren fördern dennoch die grundlegenden Hygieneprotokolle wie regelmäßiges Händewaschen, Niesen in die Armbeuge, Vermeidung von Körperkontakt und die Nutzung der bereitgestellten Händedesinfektionsmittel.

An- und Abreise zur Messe

Personen in Besitz eines IDS 2023-Tickets können die öffentlichen Verkehrsmittel im Verkehrsgebiet Rhein-

Sieg und Rhein-Ruhr kostenlos nutzen. Das Gelände der Koelnmesse ist gut an das städtische Verkehrsnetz angebunden. Die S-Bahn-Linien 6, 11, 12 und 19 fahren vom Bahnhof Köln Messe/Deutz (gegenüber dem Eingang Süd) ab und erreichen den Kölner Hauptbahnhof in wenigen Minuten. Die U-Bahn-Linien 1 und 9 halten an der Haltestelle Bahnhof Deutz (3 Minuten Fußweg vom Südeingang), die Linien 3 und 4 an der Haltestelle Koelnmesse (Osteingang). Taxistände gibt es an allen vier Haupteingängen. Bei schönem Wetter bietet die Hohenzollernbrücke Fußgängern eine Alternative unter freiem Himmel, um in die City zu gelangen.

Barrierefreie Messe

Die Messeeingänge Nord, Ost und West verfügen im Erdgeschoss über Kassen und Garderoben sowie Aufzüge zu den Messehallen. Der Eingang Süd ist über einen Außenaufzug über Tor F zu erreichen. Besucherinnen und Besucher mit Behinderungen oder eingeschränkter Mobilität können im Sanitätszentrum Nord (Halle 7) und im Sanitätszentrum Ost (Halle 11.1) gegen Pfand manuelle oder elektrische Rollstühle ausleihen. Behindertentoiletten befinden sich an allen Eingängen und in den Hallen.

Internet

Über das WLAN-Netz #hotspot.koelnmesse ist nach Anmeldung auf der Portalseite kostenloses WLAN verfügbar.

Geld

In Deutschland gilt der Euro als gesetzliches Zahlungsmittel. Die Wechselkurse lagen am 20. Februar bei 0,94 € für 1 US-Dollar und 1,13 € für 1 £.

Kontaktloses Bezahlen wird am gesamten Veranstaltungsort akzeptiert.

Andachtsräume

Muslimische Gebetsräume befinden sich im Congress-Centrum Ost (3. Obergeschoss, Raum 6) und in Halle 8 (Raum 8.2.05).

Wichtige Telefonnummern

- ▶ Polizei: 110
- ▶ Feuerwehr und Rettungsdienst: 112

- ▶ Sanitätsstation, Halle 7: +49 221 821-3517
- ▶ Sanitätsstation, Halle 11.1: +49 221 821-2608
- ▶ Informationszentrale der Koelnmesse: +49 180 6773577
- ▶ Messewache Nord: +49 221 821-2551/-2552
- ▶ Messewache Ost: +49 221 821-2549/-2550

Organisers

Koelnmesse and the Society for the Advancement of the Dental Industry (GFDI), the commercial enterprise of the Association of the German Dental Industry (VDDI)

Venue

- ▶ Koelnmesse, Messeplatz 1, 50679 Cologne, Germany, for in-person attendance
- ▶ The IDSconnect digital platform for virtual participation

Exhibition opening hours

- ▶ 14-18 March 2023
- ▶ Daily from 9:00-18:00 for visitors
- ▶ Daily from 8:00-19:00 for exhibitors

Admission price

- ▶ Day ticket: €15.00
- ▶ Day ticket for students: €7.50
- ▶ IDSconnect: Free with registration

IDSconnect

In tandem with the physical exhibition, the IDSconnect digital platform will offer information on products and system solutions and will enable the streaming of webinars, press conferences, events and one-to-one conversations between company representatives and clients.

Hygiene protocols

COVID-19 restrictions for trade fairs and events in North Rhine-Westphalia have been lifted completely and visitors are not required to wear face masks on the fairgrounds or in the halls. IDS organisers nonetheless encourage the basic hygiene protocols of regular hand washing, sneezing into one's elbow, avoiding physical contact

and using the provided hand disinfection facilities.

Getting to and from the show

IDS 2023 ticket holders can use public transport within both the Rhein-Sieg and the Rhein-Ruhr transport areas free of charge. The Koelnmesse grounds are well connected to the city's transport network. Suburban (S-Bahn) Lines 6, 11, 12 and 19 depart from the Köln Messe/Deutz train station (opposite the south entrance) and reach Cologne main station (Köln Hauptbahnhof) in just a few minutes. Underground Lines 1 and 9 stop at the Bahnhof Deutz station (3 minutes' walk from the south entrance), and 3 and 4 stop at the Koelnmesse station (east entrance). Taxi ranks can be found at all four main entrances and those wishing to walk back to the central city can use the Hohenzollern Bridge.

Barrier-free trade fair

The North, East and West entrances to the trade fair have box offices and cloakrooms on the ground floor and lifts to the exhibition halls. Entrance South can be reached via an outside lift via Gate F. Visitors with disabilities or restricted mobility can borrow manual or electric wheelchairs from the Medical Centre North (Hall 7) and Medical Centre East (Hall 11.1) in ex-

change for a refundable deposit. Disabled toilet facilities are located at all entrances and throughout the halls.

Internet

Wi-Fi is available free of charge via the WLAN network #hotspot.koelnmesse after registering on the portal site.

Money

Germany uses the euro as legal tender and the exchange rates as at 20 February were €0.93 to US\$1 and €1.12 to £1.

Contactless payment will be accepted throughout the venue.

Places of worship

Muslim prayer rooms are located in Congress Centre East (third floor, Room 6) and in Hall 8 (Room 8.2.05).

Important numbers

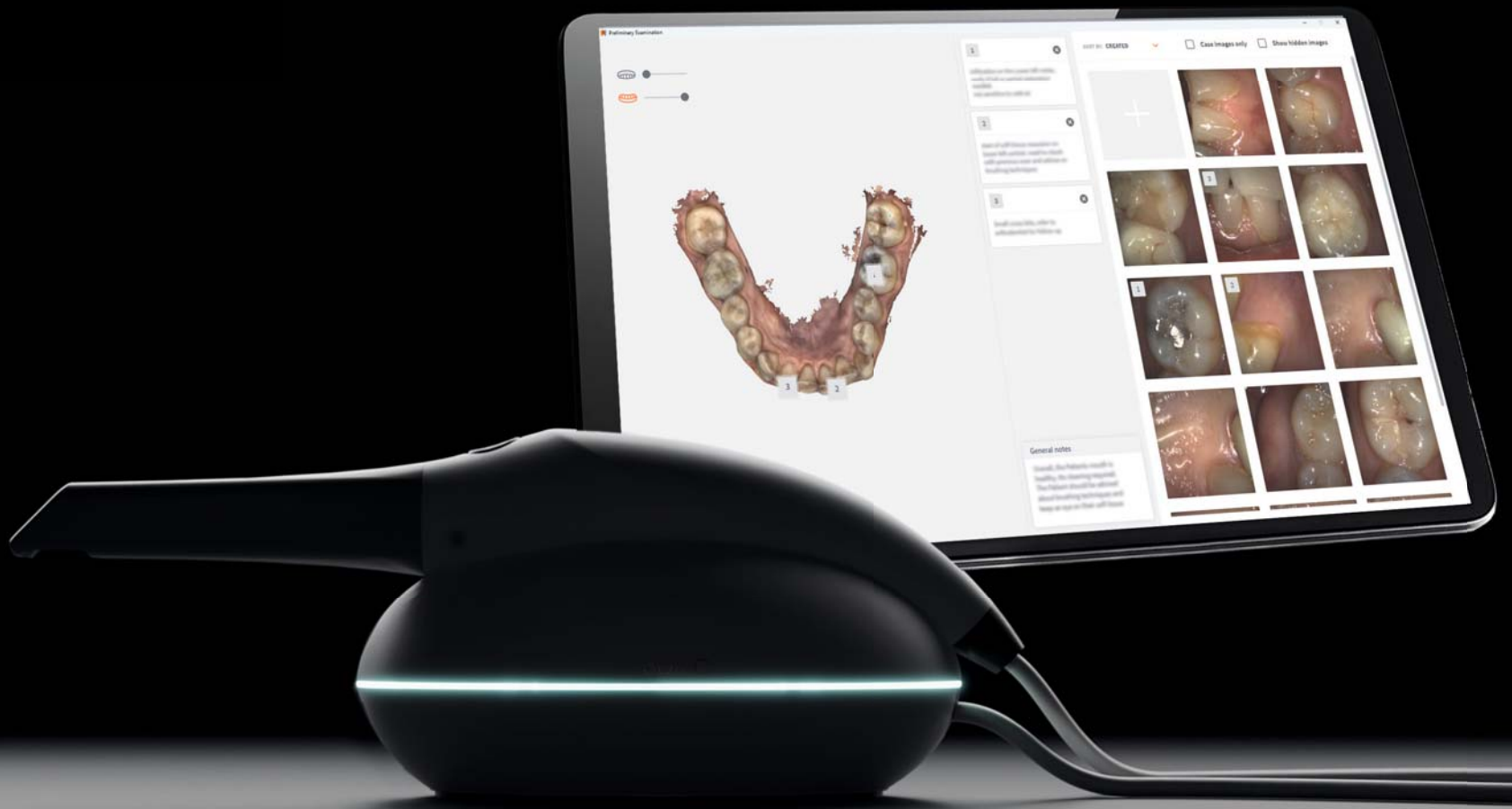
- ▶ Police: 110
- ▶ Fire and ambulance: 112
- ▶ Medical centre, Hall 7: +49 221 821-3517
- ▶ Medical centre, Hall 11.1: +49 221 821-2608
- ▶ IDS visitor hotline: +49 180 6773577
- ▶ Security Office North: +49 221 821-2551/-2552
- ▶ Security Office East: +49 221 821-2549/-2550

today	About the publisher
<p>Editorial/Administrative Office ARGE IDS today GBR Dental Tribune International GmbH OEMUS MEDIA AG Holbeinstraße 29 04229 Leipzig Germany</p> <p>Phone +49 341 48474-302</p> <p>Fax +49 341 48474-173</p> <p>Websites www.zwp-online.info www.dental-tribune.com</p> <p>Publisher Torsten Oemus</p> <p>Representative, Dental Tribune International GmbH Torsten Oemus</p>	<p>Representatives, OEMUS MEDIA AG Ingolf Döbbecke, Lutz Hiller</p> <p>Chief Content Officer Claudia Duschek (V.i.S.d.P.)</p> <p>Editors Franziska Beier, Jeremy Booth, John Cisnik, Anisha Hall Hoppe, Christin Hiller, Kerstin Oesterreich, Iveta Ramonaite</p> <p>Production Executive Gernot Meyer</p> <p>Production Lisa Greulich, Fanny Haller, Aniko Holzer, Alexander Jahn, Frank Jahr, Pia Kraß, Stephan Krause, Timon Leidenheimer, Josephine Ritter, Franziska Schmid, Sarah Schröter, Nora Sommer-Zernechel</p> <p><small>today appears ahead of the 40th International Dental Show in Cologne on 13 March 2023. The newspaper and all articles and illustrations therein are protected by copyright. Any utilisation without prior consent from the editor or publisher is inadmissible and liable to prosecution. No responsibility shall be assumed for information published about associations, companies and commercial markets. General terms and conditions apply; legal venue is Leipzig, Germany.</small></p>

3DISC reinvents IOS usage in the clinic



The Scan&Tell communication-hub



*One stop-solution
for 2D images,
3D impression,
tell, show and do*

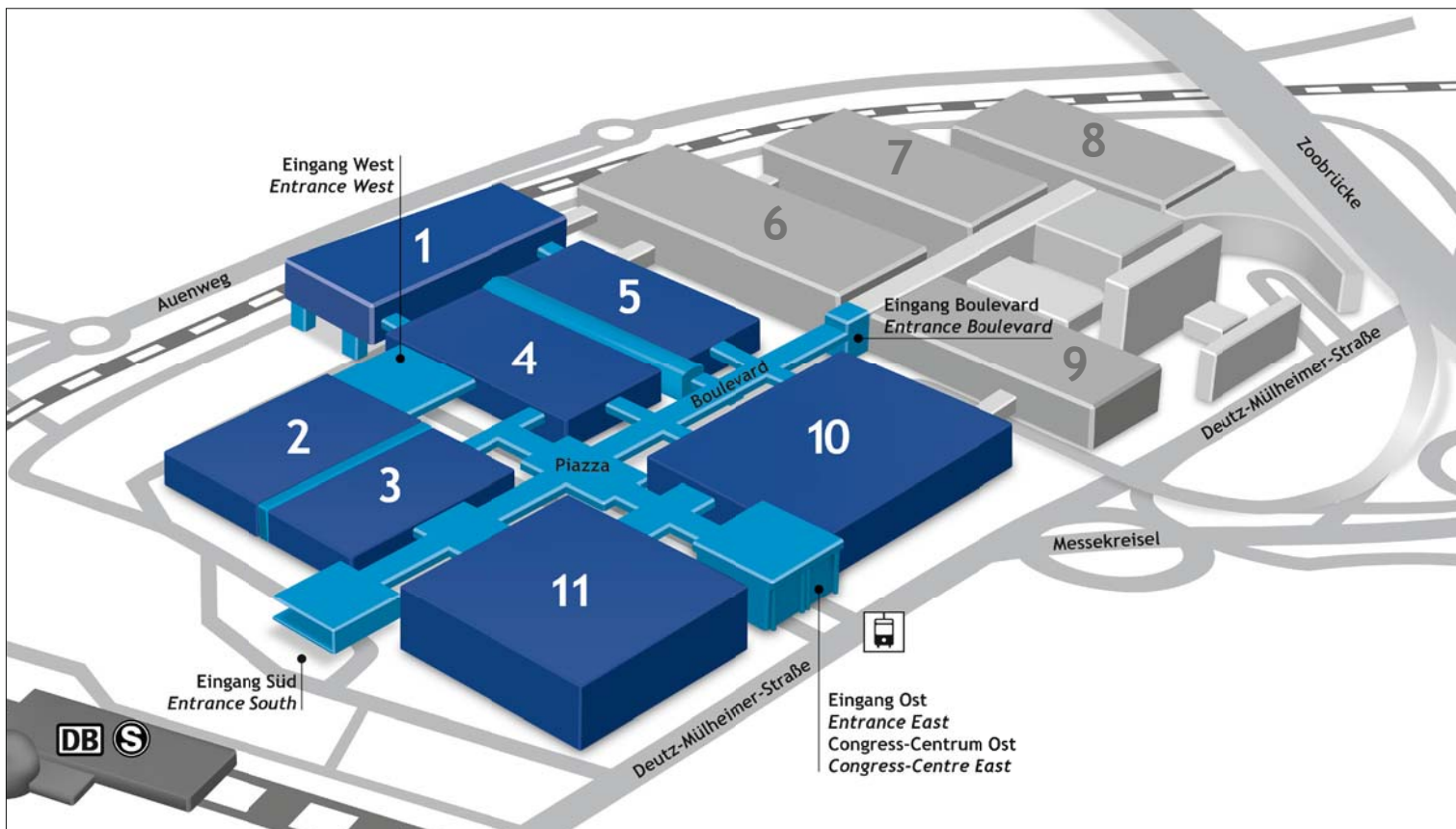
*«The Scan&Tell is a digital revolution,
I use it in most appointments. I love my
new Communication Hub ! I am using
OVO as an IOS, an intra-oral camera and
to enhance my patient communication
and acceptance rate !”*

Dr Lopes

today

FLOOR
PLAN

40th International Dental Show • Cologne • 14–18 March 2023



von MENSCH zu MENSCH

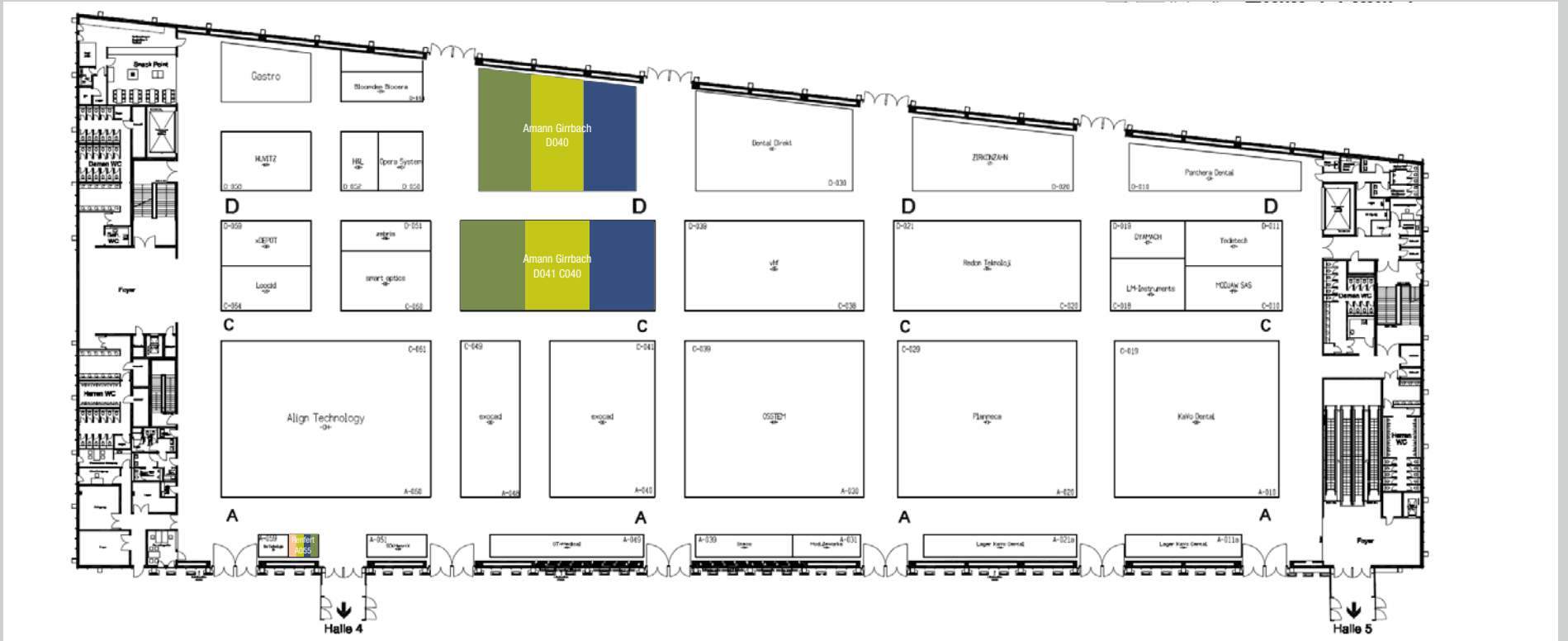


Unsere Messehighlights für Sie!

- **Informieren** Sie sich beim exklusiven CEO-Talk
- **Orientieren** Sie sich mit Ihrem persönlichen Messe-Guide
- **Profitieren** Sie von den vdV Investitionsschecks



Halle 10.1
Stand E080 - F089



today Trend Index

- Implantologie
Implantology
- Prävention/Parodontologie
Periodontics
- Praxishygiene
Hygiene and Sterilisation
- Praxismanagement
Practice Management
- Veranstalter, Verbände & Depots
Event Organisers, Associations & Distributors
- Endodontie/Kons
Endodontics/Conservative Dentistry
- CAD/CAM
- Kieferorthopädie
Orthodontics
- Kosmetische Zahnheilkunde
Cosmetic Dentistry
- Laserzahnheilkunde
Laser Dentistry
- Digitale Praxis
Digital Dentistry
- Praxiseinrichtung
Interior Design
- Zahntechnik
Dental Lab

AD

A Global Leader in Total Dental Solution

Ein weltweit führender Anbieter von dentalen Gesamtlösungen

OSSTEM[®] IMPLANT



COME VISIT US!
HALL 1, STAND: A030/C039





United for better dentistry

Gemeinsam mit Ihnen wollen wir die Zahnheilkunde voranbringen. Ihr Feedback sowie Gespräche mit Ihnen helfen uns, unsere Produkte und Services zu optimieren und Innovationen voranzutreiben, so dass Sie in Ihren Praxen und Laboren unter bestmöglichen Bedingungen arbeiten können. Für eine immer bessere Mundgesundheit Ihrer Patienten und Ihren Erfolg in der Praxis und im Labor – heute und morgen!
Unsere Motivation lautet: United for better dentistry.

Wir freuen uns darauf, Sie persönlich zu treffen



dentsplysirona.com/ids

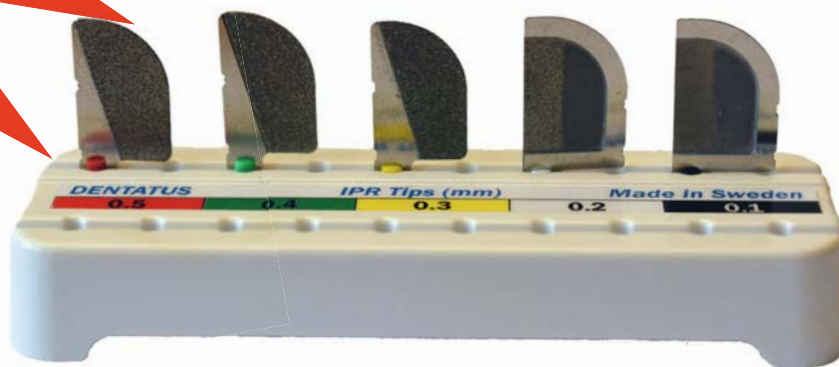
Besuchen Sie uns in Halle 11.2!

 **Dentsply
Sirona**

Calibrated success.

For aligner orthodontics.

COMPLETE IPR SOLUTION



Profin IPR™ Tips (LTA-P/SK2) are calibrated to 0.1 - 0.5mm and used with Profin PDX

**VISIT US AT IDS:
Hall 10.1, Booth G070-H071**

PARTICIPATING DEALERS:

CMD | DELWAG SA | DENTALL | LOSER & CO | MILTIADIS VITSAROPOULOS S.A.
NORA | NORDENTA | Q DENT CO. | THREE A CO. LTD | TOKYO DENTAL | UNIDENT

Dentatus AB
Sweden +46 8 546 509 00
info@dentatus.se
www.dentatus.com
USA + 1 212 481 1010
dentatus@dentatus.com



Implantologie
Implantology

Prävention/Parodontologie
Periodontics

Veranstalter, Verbände & Depots
Event Organisers, Associations & Distributors

Endodontier/Kons
Endodontics/Conservative Dentistry

Kieferorthopädie
Orthodontics

Kosmetische Zahnheilkunde
Cosmetic Dentistry

Laserzahnheilkunde
Laser Dentistry

Digitale Praxis
Digital Dentistry

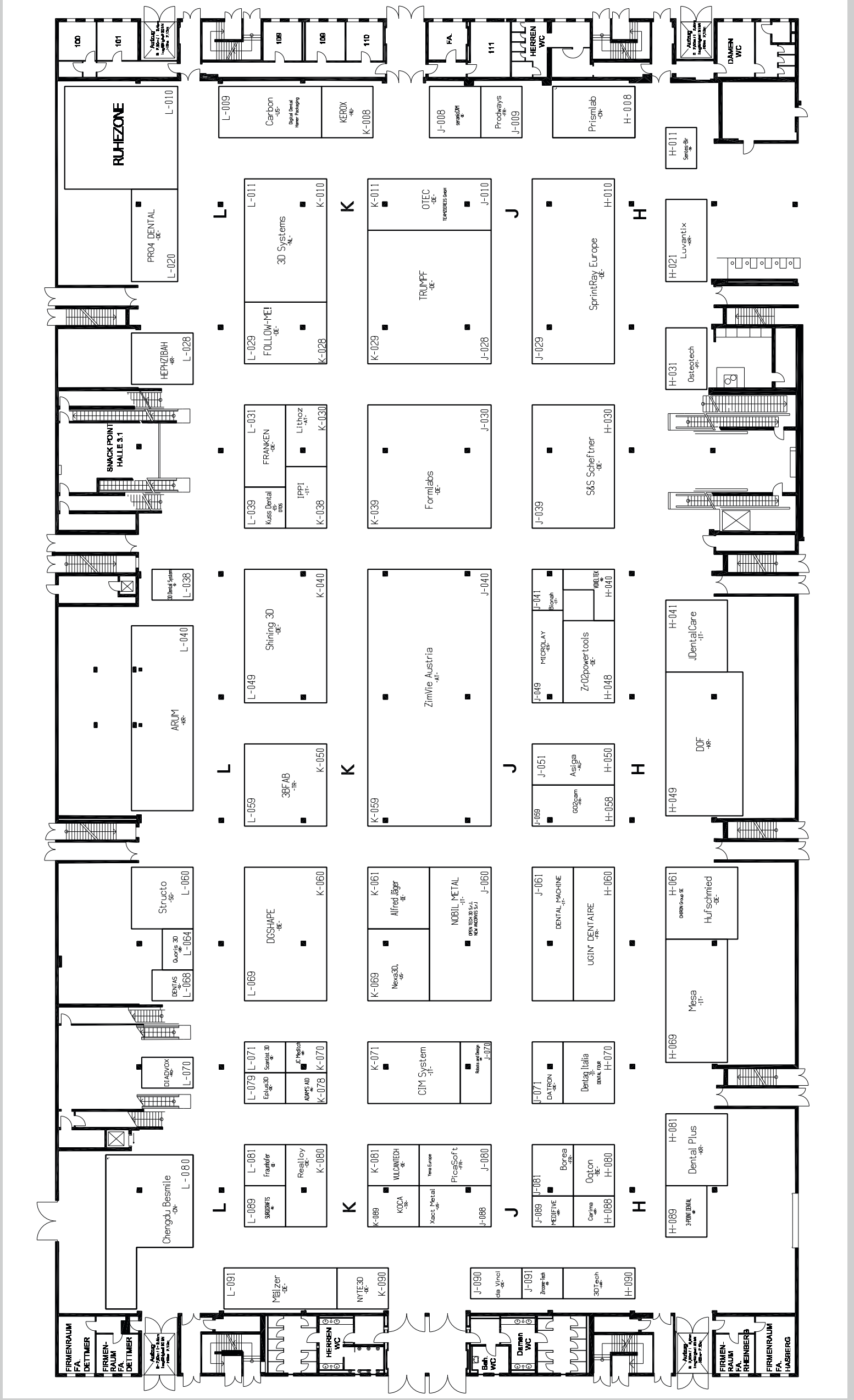
Praxisrichtung
Interior Design

Zahntechnik
Dental Lab

Praxishygiene
Hygiene and Sterilisation

Praxismanagement
Practice Management

CAD/CAM



IDS-Innovationen 2023

NEU



Green 2 10x8

- Einsteiger-DVT/OPG mit bewährter Technik und Twin Sensoren
- Multi FOV 5x5, 8x5, 8x8, 10x8
- Weltspitze in Bildqualität, Homogenität und Geometrie
- 5,9 Sek. 3D Umlauf; 3,9 Sek. Scan CEPH (optional)

Stand L020/N029
Halle 11.2

byzz[®] Suite

Für Praxis & Labor

MADE
IN
GERMANY

- byzz[®] Nxt
- byzz[®] Convert
- byzz[®] Motion
- byzz[®] I
- byzz[®] CAD
- byzz[®] Ez3D-i
- byzz[®] Paro

orangedental  Ihr Dental-Software-Spezialist

orangedental chairside
mit exocad

OFFICIAL
RESELLER

exocad

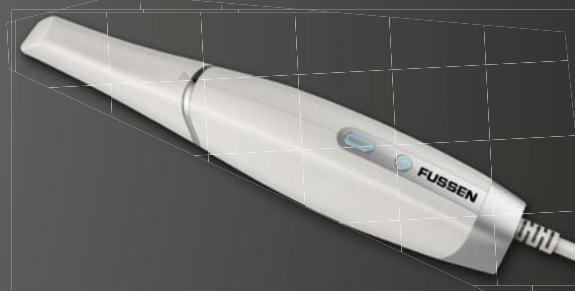
exocad ChairsideCAD

mehr Automatisierung, vereinfachte
Bedienung, optimiert für den Einsatz im
Praxisalltag



FUSSEN by orangedental

- Formschöner Intraoral 3D-Scanner
- Handlich und vielseitig
- Schnell und präzise



EVO deskMill 5 / Pro

- 5-Achsen Dental-Tischfräsmaschine mit höchster Performance
- Megaschnell, superpräzise, maximalrobust bei besten Oberflächen
- Mit exocad ChairsideCAD und WORKNC Dental voll automatisierte Workflows



PaX-i Plus

- Nachfolger des bewährten PaX-i HD⁺ im neuen Design
- Höhere Auflösung mit 5 lp/mm
- Wahlweise mit 5 Layer Free Scroll
- Optional mit Fast Scan Ceph mit 1,9 Sek. Umlauf

vatech 2019
WELTMARKTFÜHRER 2020
Digitales, dentales 3D-Röntgen 2021
2022

Wir freuen uns über Ihre Kontaktaufnahme:
Tel.: +49 (0) 7351 474 990 | info@orangedental.de | www.orangedental.de

orangedental
premium innovations





@ Booth **11.1 D021**

Perfect Medical Instrument Co.

dental-perfect.com
facebook:
@perfectendo2009

Dental Perfect, also named Perfect Endo., is a dental instrument company providing outstanding dental clinic tools. Dental Perfect aims to be the most positive influential dental healthcare brand.



ZR Touch

New Generation



Multifunction Endo Motor

MODE		FUNCTION
M1-M5	Continuous rotation	Rotate in one direction (clockwise / counterclockwise) Speed range: 150-1000 rpm, step value 50rpm Torque range: 0.6-5.0 N·cm, step value 0.1 N·cm Speed range : 300rpm
M6-M8	Reciprocating rotation	Angle range: 150°forward, 30° reversal 170° forward, 50° reversal 50° forward, 170° reversal

medentis
medical

PRESENTS

ICX-DIAMOND[®]

THE NEW DENTAL-IMPLANT BY MEDENTIS MEDICAL.

LIQUID

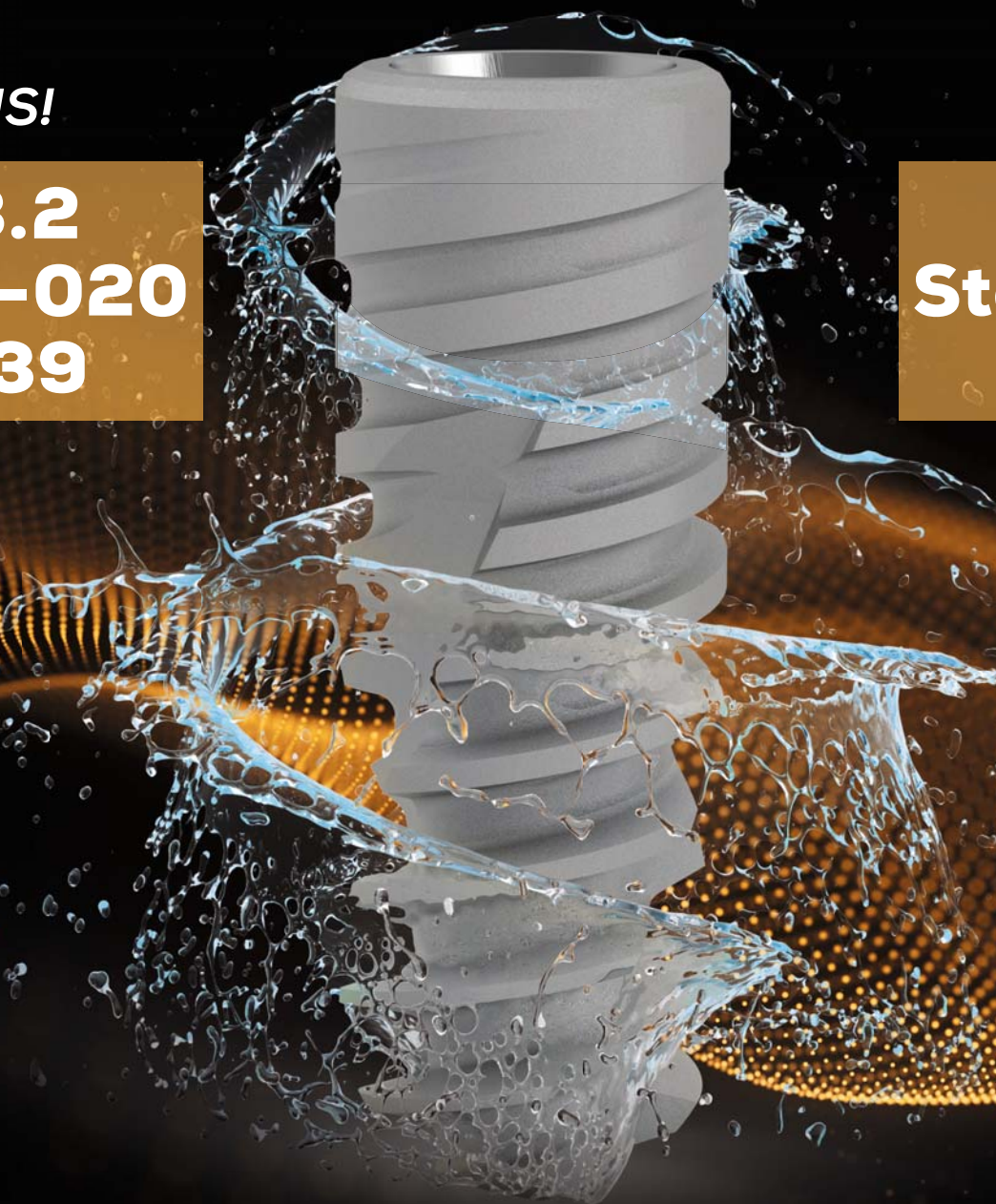


VISIT US!

**Hall 3.2
Stand: C-020
- E-039**

VISIT US!

**Hall 3.2
Stand: C-020
- E-039**



THE NEW ICX-GOLD-STANDARD
FROM MEDENTIS MEDICAL.

- Implantologie
Implantology
- Prävention/Parodontologie
Periodontics
- Veranstalter, Verbände & Depots
Event Organisers, Associations & Distributors
- Endodontier/Kons
Endodontics/Conservative Dentistry
- Kieferorthopädie
Orthodontics
- Laserzahnheilkunde
Laser Dentistry
- Kosmetische Zahnheilkunde
Cosmetic Dentistry
- Digitale Praxis
Digital Dentistry
- Zahntechnik
Dental Lab
- Praxisrichtung
Interior Design
- Praxishygiene
Hygiene and Sterilisation
- CAD/CAM
- Praxismanagement
Practice Management



PRACTICE GREEN



Protecting the Planet for a Healthier Future



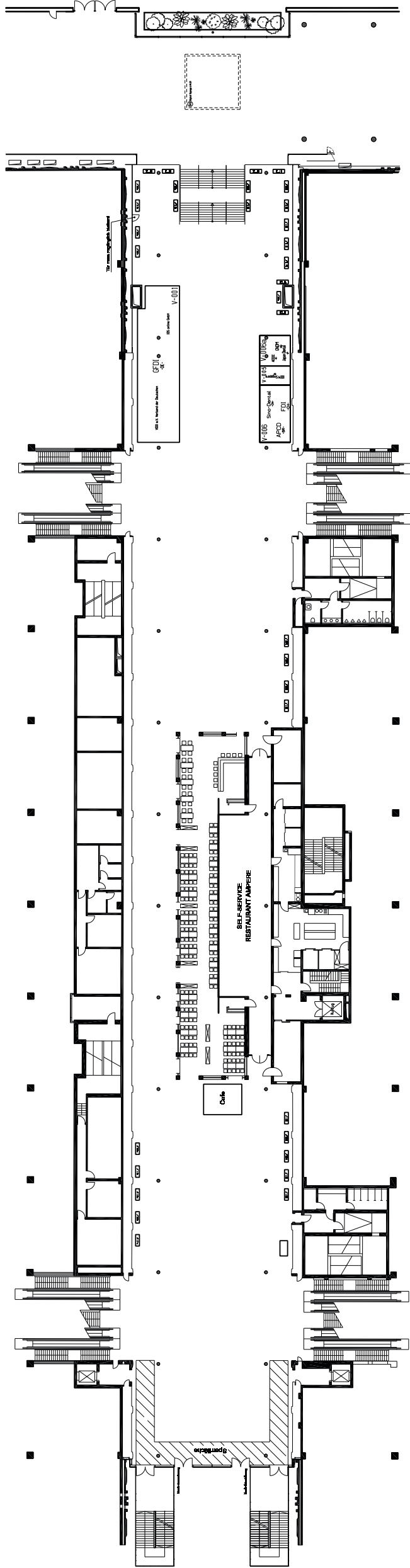
Through Practice Green, Henry Schein aims to encourage communities to become more eco-friendly by providing solutions to support, educate, and enhance the environmental sustainability efforts of our customers.



Please scan me
for more information.

 **HENRY SCHEIN**[®]
SOLUTIONS FOR HEALTH CARE PROFESSIONALS

 **Rely on Us**[™]



today Trend Index

- Implantologie
Implantology
 Veranstalter, Verbände & Depots
Event Organisers, Associations & Distributors
 Laserzahnheilkunde
Laser Dentistry
 Endodontie/Kons
Endodontics/Conservative Dentistry
 CAD/CAM
- Prävention/Parodontologie
Periodontics
 Kieferorthopädie
Orthodontics
 Zahnmanagement
Practice Management
 Zahntechnik
Dental Lab
 Praxisinrichtung
Interior Design
- Kosmetische Zahnheilkunde
Cosmetic Dentistry
 Digitale Praxis
Digital Dentistry
 Praxishygiene
Hygiene and Sterilisation

Visit Us At DenMat Booth K060 in Hall 4.2 American Pavilion



HDMax 2.5x

HDMax 3.0x

HDMax 3.5x

 PeriOptix®
HDMax®

Our Products Shine

DenMat has helped dentists world wide focus on their dentistry for over 40 years.




Power of light
Portable Diode Surgical Laser




Perio · Restorative · Ortho
Handheld Diode Surgical Laser

 MADE IN THE USA



www.denmat.com

Visit Us At DenMat Booth K060 in Hall 4.2 American Pavilion



Outstanding Products, Outstanding Results

For over 40 years, DenMat has been a trusted source for superior restorative materials with award-winning products and solutions available globally.



NEW!



www.denmat.com



Implantologie
Implantology

Prävention/Parodontologie
Periodontics

Veranstalter, Verbände & Depots
Event Organisers, Associations & Distributors

Endodontier/Kons
Endodontics/Conservative Dentistry

Kieferorthopädie
Orthodontics

Kosmetische Zahnheilkunde
Cosmetic Dentistry

Laserzahnheilkunde
Laser Dentistry

Digitale Praxis
Digital Dentistry

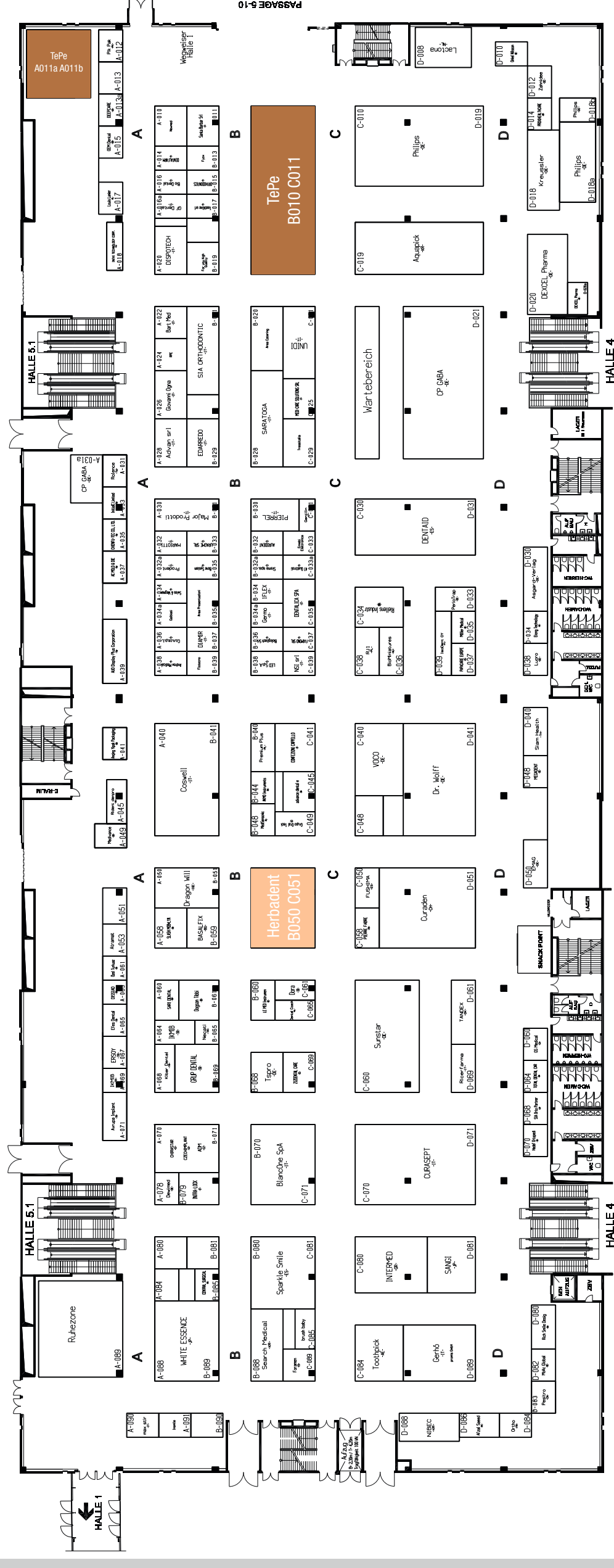
Praxiseinrichtung
Interior Design

Zahntechnik
Dental Lab

Praxishygiene
Hygiene and Sterilisation

Practice Management

CAD/CAM





ConsyBox

www.consybox.com

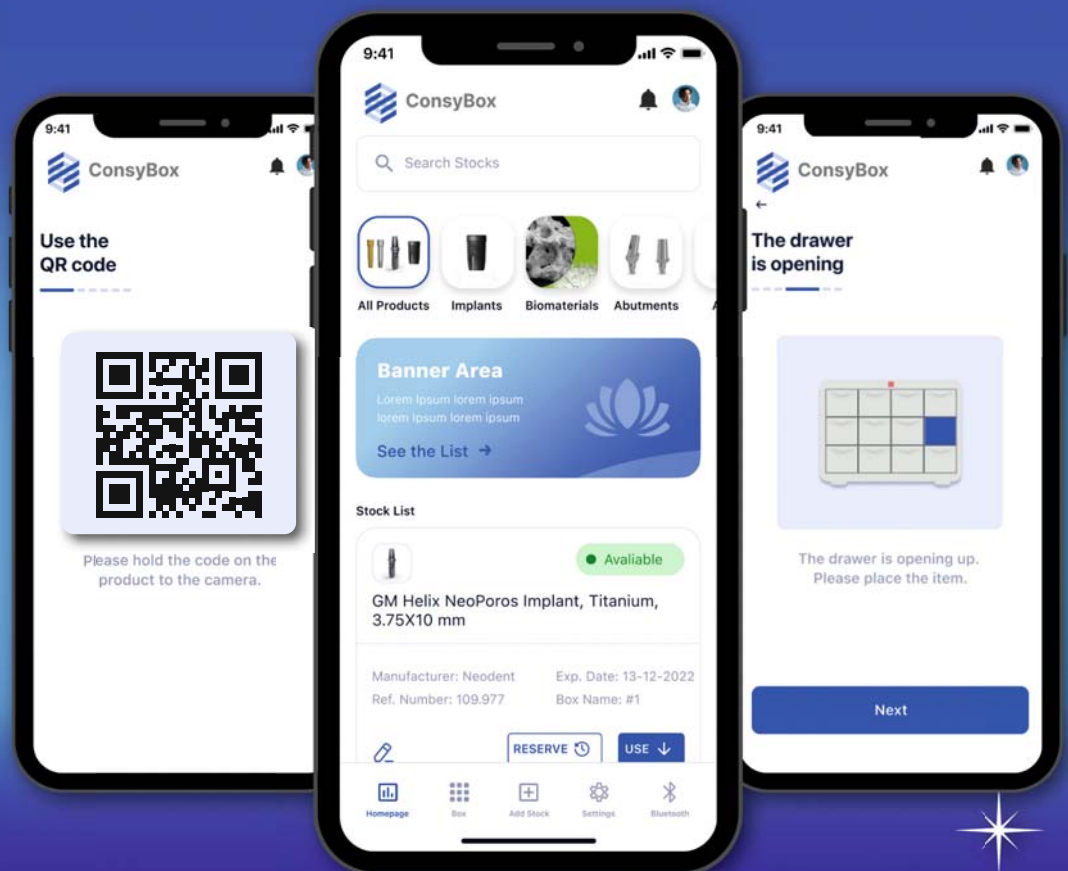


A smart box for the convenience of distributors and clinics

No paperwork, all digital!

The ConsyBox is developed for management of the implant stock in the clinics. It is a fast and precise tool for ordering goods and digital communication between distributors and clinics!

It is fully in line with the latest regulations of the European Medical Devices Regulation for storage and traceability.



Choose the product



Reserve it for treatment



You will be re-stocked automatically



Fill the stock



You are ready again for the next treatment

The ConsyBox is smart

Full automatization of your consignment and instant control of the product taken from the box.



Implantologie
Implantology

Prävention/Parodontologie
Preventive/Parodontics

Endodontie/Kons
Endodontics/Conservative Dentistry

Kosmetische Zahnheilkunde
Cosmetic Dentistry

Digitale Praxis
Digital Dentistry

Zahnärztliche Zahnheilkunde
Laser Dentistry

Zahnärztliche Zahnheilkunde
Digital Dentistry

Zahnärztliche Zahnheilkunde
Digital Dentistry

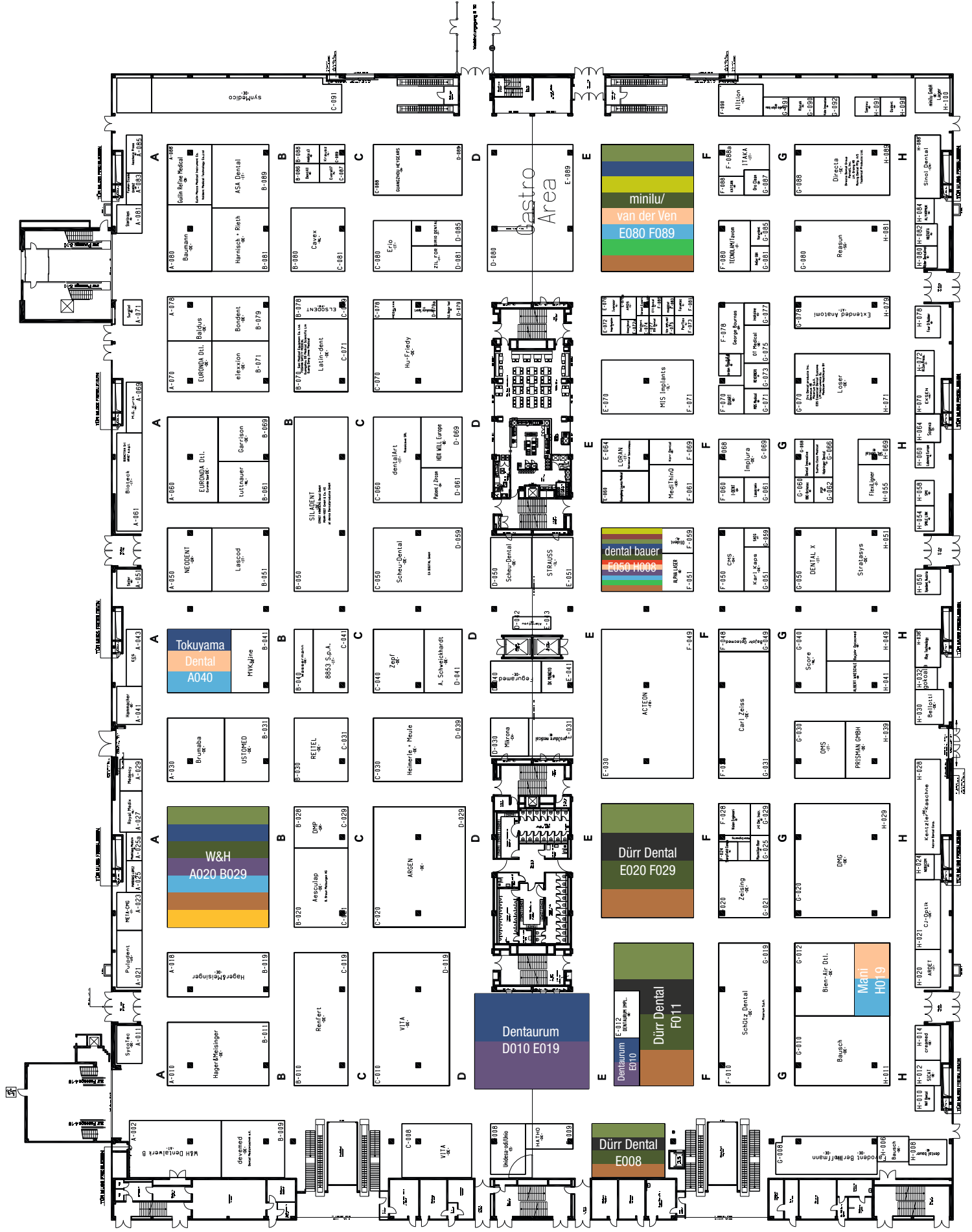
Zahnärztliche Zahnheilkunde
Digital Dentistry

Zahnärztliche Zahnheilkunde
Digital Dentistry

Zahnärztliche Zahnheilkunde
Digital Dentistry

Zahnärztliche Zahnheilkunde
Digital Dentistry

Zahnärztliche Zahnheilkunde
Digital Dentistry



Innovativ unterwegs mit minilu

Besuch mich in meinem Traumhaus auf der IDS

minilu.de | *vanLaack*
MEDICAL-FASHION

Fashionshow

täglich um 12 und 15 Uhr

**IDS
2023**



Vom 14. bis 18. März 2023 erwarten dich am minilu Messestand folgende Highlights:

- ✓ Das Beste aus zwei Welten: minilu und van der Ven Tür an Tür auf der IDS
- ✓ Elegant und funktional: 2x täglich Modenschau mit van Laack Medical-Fashion hosted by Boris Entrup
- ✓ Nachhaltigkeit hautnah: Vorträge und innovative Produkte mit der Initiative „Die Grüne Praxis“

**Halle 10.1
Stand E080 – F089**

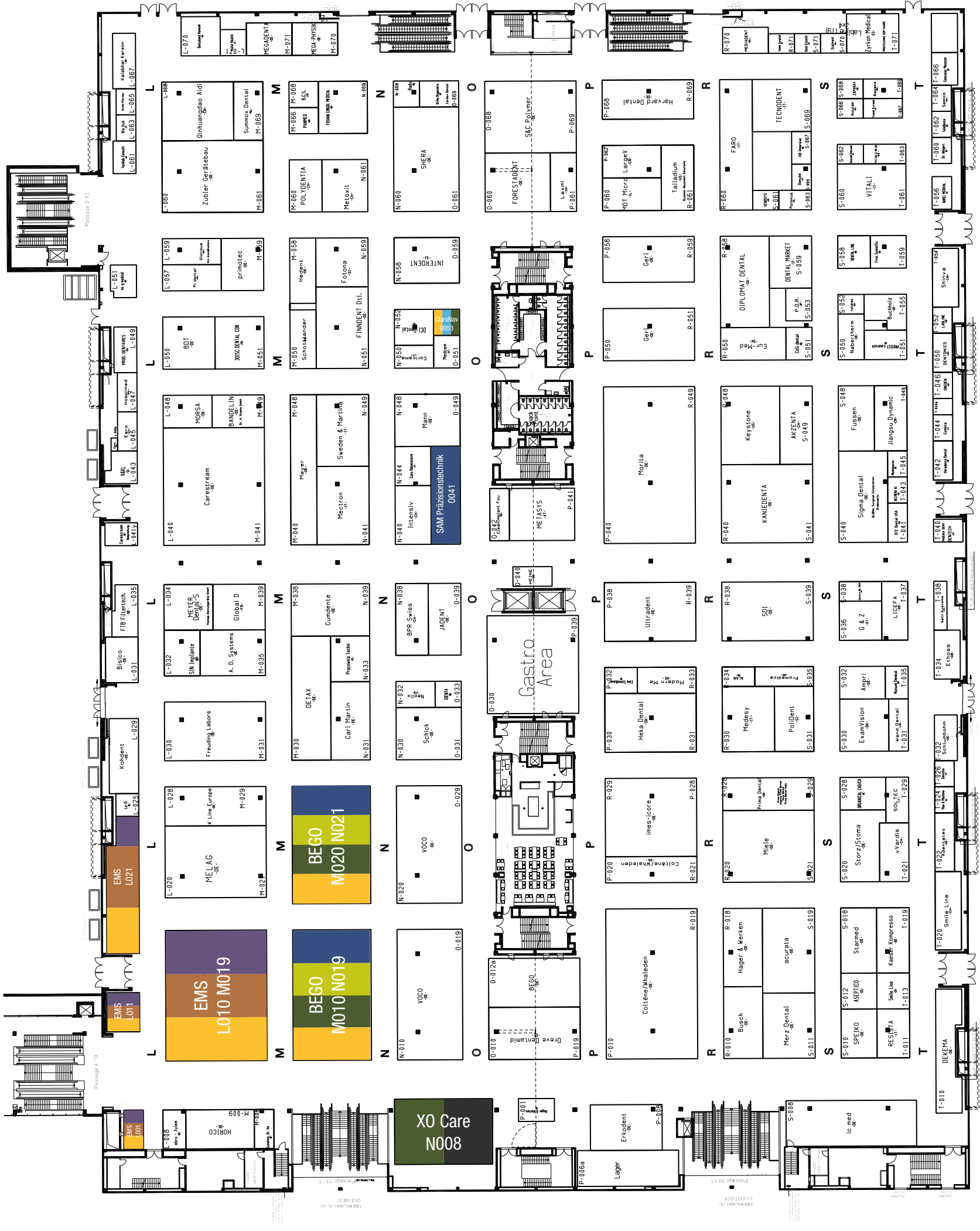
minilu.de
... macht mini Preise



the missing link the digital facebook for IOS



the final step the printed model mounting system



today Trend Index

- Implantologie / Implantology
- Prävention/Parodontologie / Periodontics
- Praxishygiene / Hygiene and Sterilisation
- Praxismanagement / Practice Management
- Veranstalter, Verbände & Depots / Event Organisers, Associations & Distributors
- Endodontie/Kons / Endodontics/Conservative Dentistry
- CAD/CAM
- Kieferorthopädie / Orthodontics
- Kosmetische Zahnheilkunde / Cosmetic Dentistry
- Laserzahnheilkunde / Laser Dentistry
- Digitale Praxis / Digital Dentistry
- Praxiseinrichtung / Interior Design
- Zahntechnik / Dental Lab

NAVIDENT

Precise. Efficient. Versatile

Dynamic Navigation for Dental Surgery



Expand your surgical expertise

Less trauma for your patients

Save precious time

Guided implantology



Conduct high-precision implant treatments quickly and confidently. Reliably detect important anatomical structures.

Guided endodontics



Locate root canals and other fine anatomical structures.

Guided bone surgery

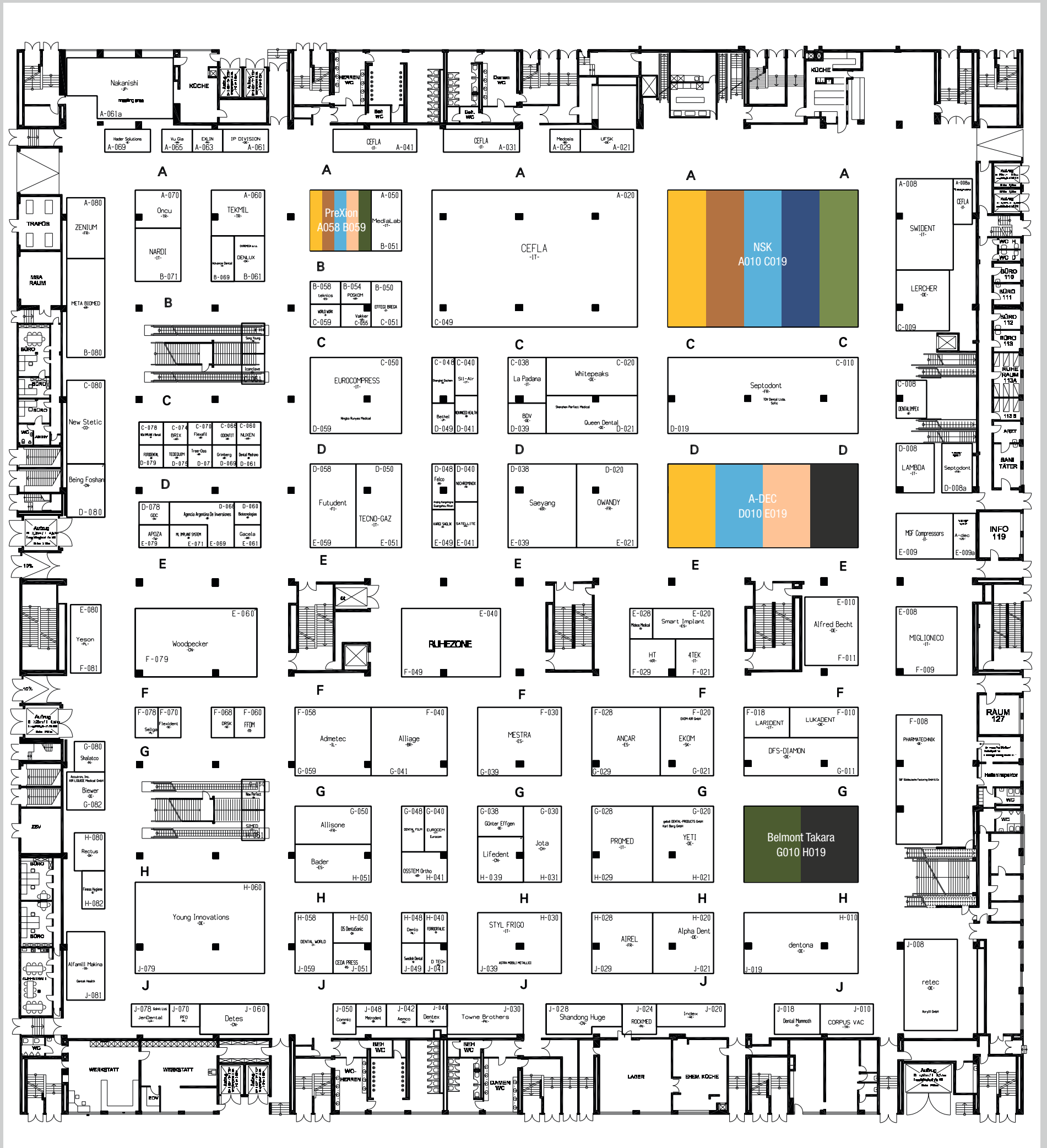


High-precision navigation of your piezotome enables accurate assessment and predictable outcomes.

Call +32.475.75.52.26 or email info@claronav.com

Meet us at Hall 10.2 | Stand O 053





today Trend Index

- Implantologie
Implantology
 - Prävention/Parodontologie
Periodontics
 - Praxishygiene
Hygiene and Sterilisation
 - Praxismanagement
Practice Management
- Veranstalter, Verbände & Depots
Event Organisers, Associations & Distributors
 - Endodontie/Kons
Endodontics/Conservative Dentistry
 - CAD/CAM
- Kieferorthopädie
Orthodontics
 - Kosmetische Zahnheilkunde
Cosmetic Dentistry
- Laserzahnheilkunde
Laser Dentistry
 - Digitale Praxis
Digital Dentistry
 - Praxiseinrichtung
Interior Design
 - Zahntechnik
Dental Lab

Come see us at IDS for a preview—and connect to what's next.

INNOVATION NEVER SLEEPS

Hall 11.1 | Stand D010/E019





today Trend Index

- | | | | | |
|--|--|---|---------------------------------------|--------------------------------------|
| Implantologie
Implantology | Veranstalter, Verbände & Depots
Event Organisers, Associations & Distributors | Kieferorthopädie
Orthodontics | Laserzahnheilkunde
Laser Dentistry | Praxiseinrichtung
Interior Design |
| Prävention/Parodontologie
Periodontics | Endodontie/Kons
Endodontics/Conservative Dentistry | Kosmetische Zahnheilkunde
Cosmetic Dentistry | Digitale Praxis
Digital Dentistry | Zahntechnik
Dental Lab |
| Praxishygiene
Hygiene and Sterilisation | CAD/CAM | | | |
| Praxismanagement
Practice Management | | | | |

Welcome to GC

Willkommen bei GC



Scan the QR
to see what's
going on at
the booth!



Hall 11.2 | Booth N010-O039



Besuchen Sie uns in Halle 11.3 an Stand G010-H029



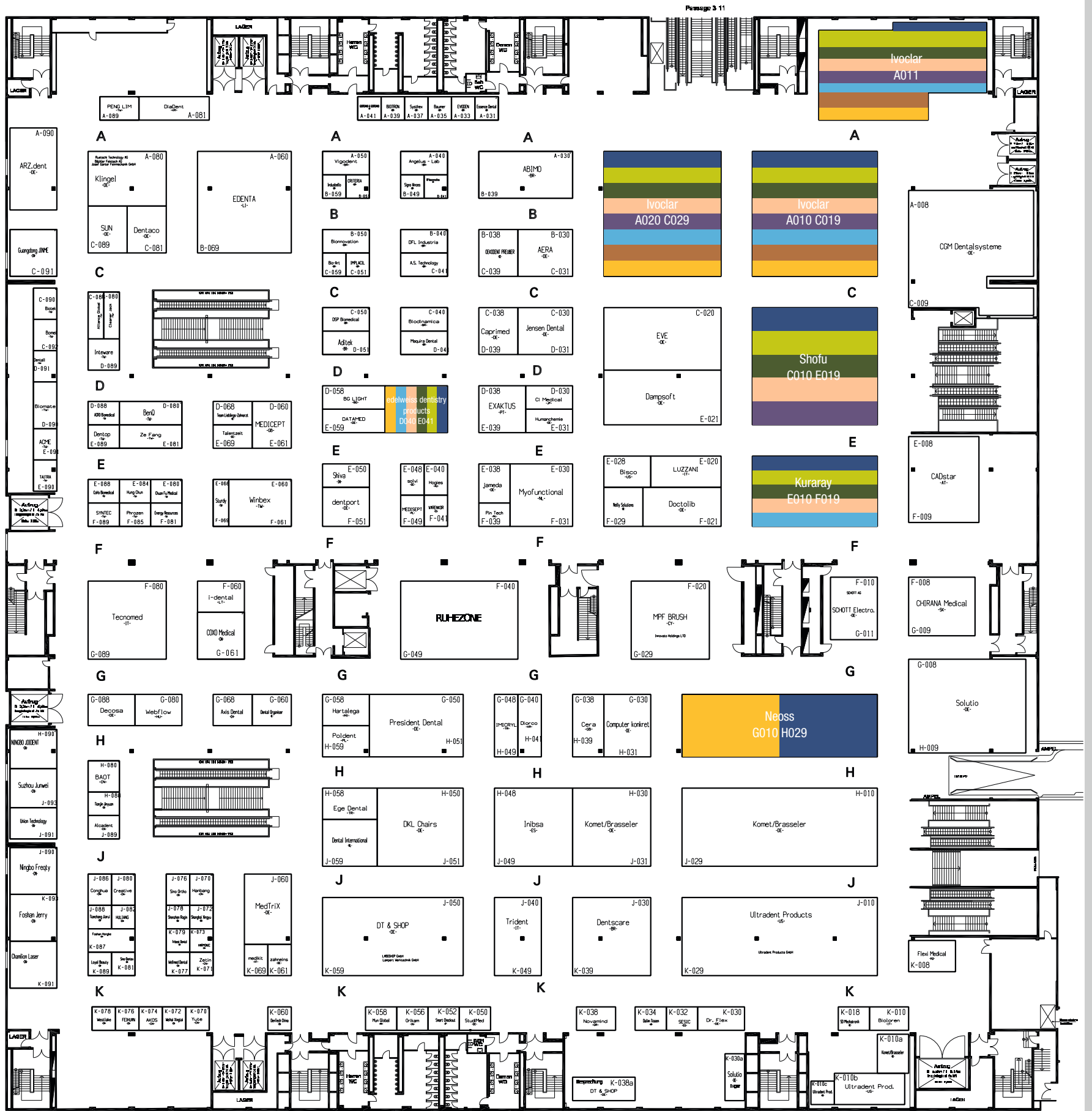
Ein einfacher digitaler Workflow in Ihrer täglichen Praxis spart Ihnen Zeit, erhöht die Vorhersagbarkeit und hilft Ihnen, die besten funktionellen und ästhetischen Ergebnisse für Ihre Patienten zu erzielen.

Möchten Sie unkompliziert Zeit und Geld sparen?
Neoss® Digitaler Workflow



today Trend Index

- Implantologie
Implantology
- Veranstalter, Verbände & Depots
Event Organisers, Associations & Distributors
- Kieferorthopädie
Orthodontics
- Laserzahnheilkunde
Laser Dentistry
- Praxiseinrichtung
Interior Design
- Prävention/Parodontologie
Periodontics
- Endodontie/Kons
Endodontics/Conservative Dentistry
- Kosmetische Zahnheilkunde
Cosmetic Dentistry
- Digitale Praxis
Digital Dentistry
- Zahntechnik
Dental Lab
- Praxishygiene
Hygiene and Sterilisation
- CAD/CAM
- Praxismanagement
Practice Management



AD



Oral-B is on a mission to make oral care more inclusive, accessible, and positive for everyone.

Did you know?

Approximately **1/3 of people (166 million)** in Europe** are affected by a disability in some way

32%



28%



36%



36%



1/3 (34%) of those experienced gum issues in the past year

Oral-B, a leading innovator in oral health and #1 recommended brand by dentists worldwide, has commissioned a European-wide study* to better understand the hidden impact of disability on oral health.

The study reveals that in UK, France, Germany and Italy:

Almost **HALF of people (47%) with disabilities** have not been taught how to look after their oral health*

23%

(over a fifth) of disabled Europeans feel demotivated when it comes to maintaining their oral health*

2x

Almost **2x** more people with disabilities said they **find oral care painful** vs those without a disability*

35%

of disabled people feel **anxious or frustrated** when it comes to visiting the dentist*

1 in 5 (20%) of those with severe disabilities find that brushing all of their teeth physically challenging*

Our Ambition

Oral-B believes **everyone deserves an equitable oral care experience** – whether that's at **the dentist**, through **easily accessible** and **personalised tips and tricks** or with the products that are **used at home** to maintain oral health.



For more information

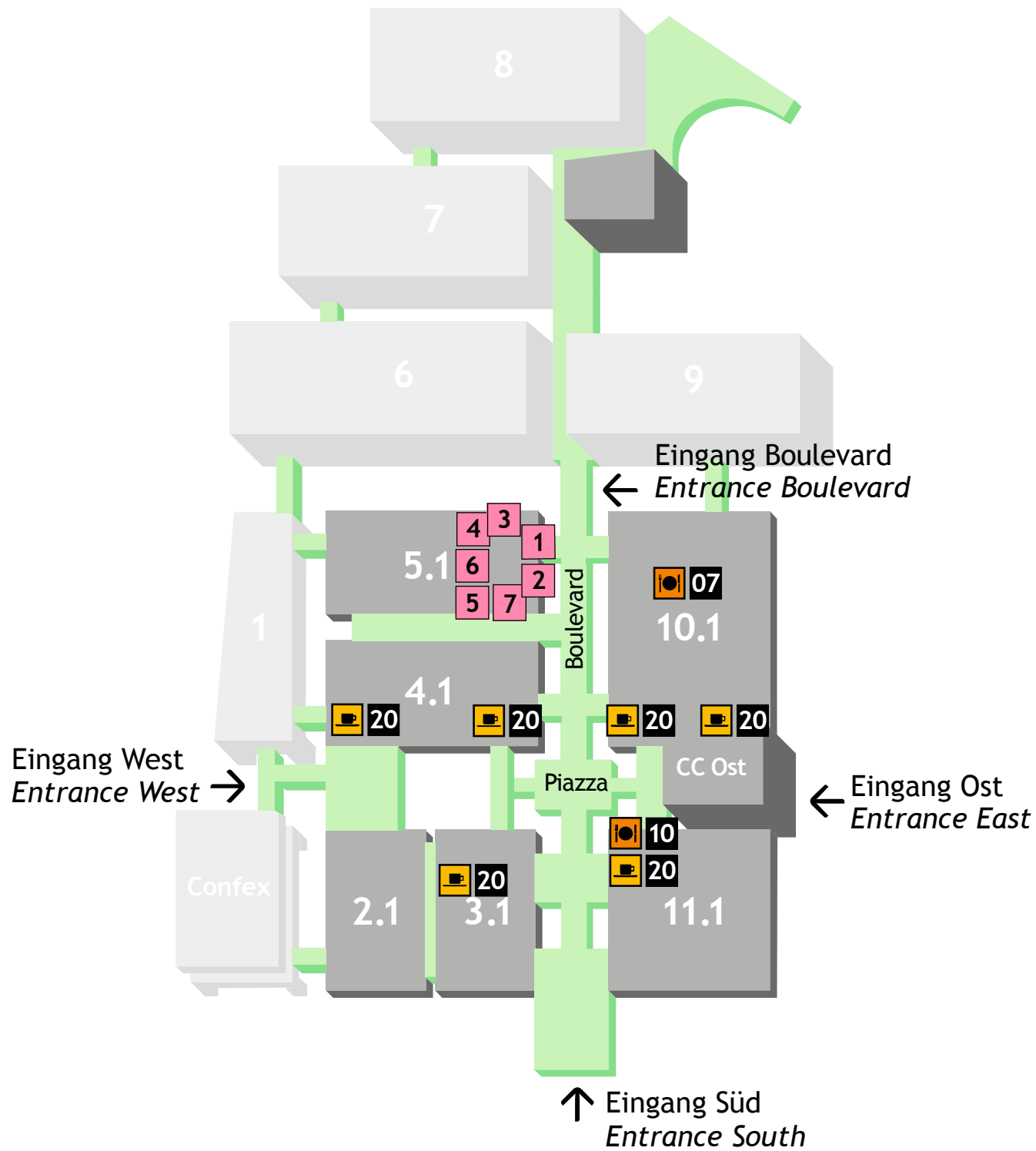
*About the Research

The Oral Health & Disability European Study – UK, France, Germany and Italy, was conducted by Reputation Leaders. The studies were conducted between 2021–2022 in Germany (n=1034), France (n=1009), UK (n=2029) and Italy (n=1002).

In each country the online survey sample was recruited and reported to be representative of the total adult population by age, gender and region. The margin of error of a sample of 5000 adults is +/- 1.4% at a 95% confidence level for the 4 leading economies.

At a country level, the margin of error of the sample relative to the total adult population was UK n=2000 (+/- 2.2%), Germany, France and Italy, n=1000 (+/- 3.1%)

+Assumes total EU and UK population, 2022



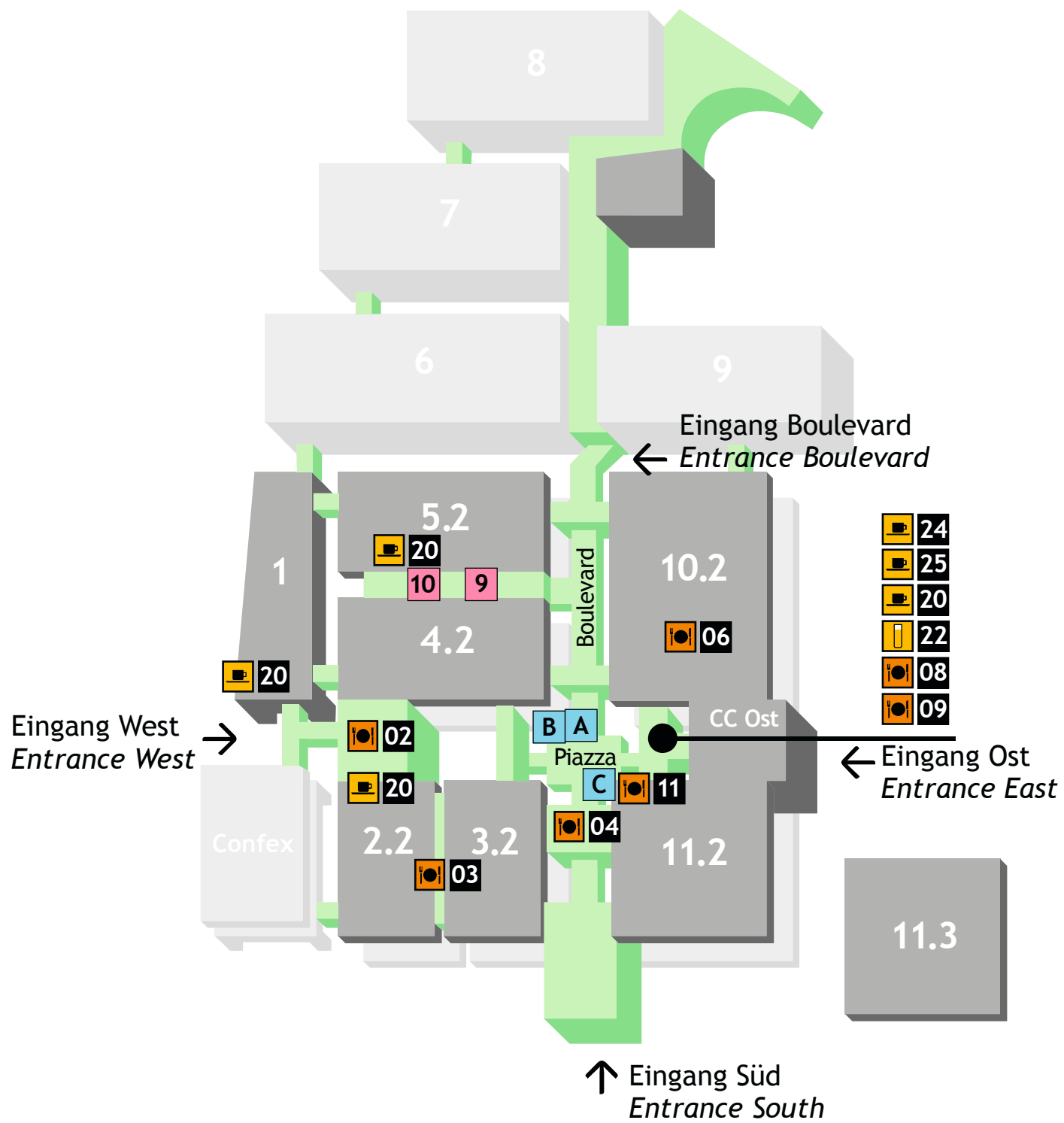
14.-18.03.2023

Self Service Restaurants:

02	Edison	11:00 - 18:00 Uhr · 11:00 a.m. to 06:00 p.m.
03	Einstein	11:00 - 18:00 Uhr · 11:00 a.m. to 06:00 p.m.
04	Galilei (Asia Wok)	09:00 - 18:00 Uhr · 09:00 a.m. to 06:00 p.m.
06	Newton	09:00 - 18:00 Uhr · 09:00 a.m. to 06:00 p.m.
07	Pascal	11:00 - 16:00 Uhr · 11:00 a.m. to 04:00 p.m.
08	Pizzabar	11:00 - 18:00 Uhr · 11:00 a.m. to 06:00 p.m.
09	Pastabar	11:00 - 16:00 Uhr · 11:00 a.m. to 04:00 p.m.
10	Sushi & Wine	11:00 - 18:00 Uhr · 11:00 a.m. to 06:00 p.m.
11	Vegan	11:00 - 16:00 Uhr · 11:00 a.m. to 04:00 p.m.

Snack Points & Bars:

20	Snack Point	09:00 - 18:00 Uhr · 09:00 a.m. to 06:00 p.m.
20	Snack Point (Passage 10/11)	11:00 - 16:00 Uhr · 11:00 a.m. to 04:00 p.m.
20	Snack Point (Halle 4.1 Südwest)	11:00 - 18:00 Uhr · 11:00 a.m. to 06:00 p.m.
20	Snack Point Hot Dog (Halle 5.2 Südwest)	10:00 - 18:00 Uhr · 10:00 a.m. to 06:00 p.m.
20	Snack Point Hot Dog (Halle 10.1 Südwest)	11:00 - 18:00 Uhr · 11:00 a.m. to 06:00 p.m.
22	Kölschbar (18.03.2023 geschlossen/closed)	12:00 - 19:00 Uhr · 12:00 a.m. to 07:00 p.m.
24	Coffee meets Juice	09:00 - 18:00 Uhr · 09:00 a.m. to 06:00 p.m.
25	Café Bar (18.03.2023 geschlossen/closed)	09:00 - 16:00 Uhr · 09:00 a.m. to 04:00 p.m.



14.-18.03.2023

Food Court Halle 5.1:

1	Brennwerk	11:00 - 18:00 Uhr · 11:00 a.m. to 06:00 p.m.
2	Buns & Suns	11:00 - 18:00 Uhr · 11:00 a.m. to 06:00 p.m.
3	Falafel	11:00 - 18:00 Uhr · 11:00 a.m. to 06:00 p.m.
4	Indian Street Food	11:00 - 18:00 Uhr · 11:00 a.m. to 06:00 p.m.
5	Crépe	11:00 - 18:00 Uhr · 11:00 a.m. to 06:00 p.m.
6	Espresso Flitzer	09:00 - 18:00 Uhr · 09:00 a.m. to 06:00 p.m.
7	Flammkuchen	11:00 - 18:00 Uhr · 11:00 a.m. to 06:00 p.m.

Passage 4-5:

9	Brezel Bob (im Ampère)	09:00 - 18:00 Uhr · 09:00 a.m. to 06:00 p.m.
10	Asia & Sushi (Westseite im Ampère)	11:00 - 18:00 Uhr · 11:00 a.m. to 06:00 p.m.

Outdoor:

A	Hot Dog (Piazza)	11:00 - 17:00 Uhr · 11:00 a.m. to 05:00 p.m.
B	Café Bar (Piazza)	10:00 - 16:00 Uhr · 10:00 a.m. to 04:00 p.m.*
C	BBQ Garden (Piazza)	11:00 - 16:00 Uhr · 11:00 a.m. to 04:00 p.m.*

*je nach Wetterlage

The Perfect Fit

Production-grade DLP 3D printing has arrived.
Featuring premium biocompatible and model materials.
Made to fit your digital dental workflow.

Experience
the Einstein
3D Printer Series

IDS 14th – 18th March 2023
Hall 4.1 | Booth D070

