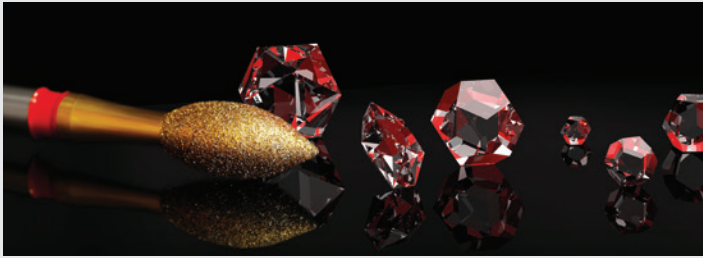


**NTI-KAHLA: DIAMOND EXPERTS SINCE 1996**

■ Wir sind seit 27 Jahren Experten für die Entwicklung und Herstellung von rotierenden Instrumenten. Durch unsere innovativen Produktions- und Diamantierungsverfahren erhalten Sie bei NTI-Kahla die hochwertigsten Instrumente für Ihre Zahnarztpraxis oder Ihr Dentallabor. Unser umfangreiches Sortiment an Diamantschleifern mit 60 Grundformen, in bis zu sechs Körnungen und bis zu 14 Durchmessern, deckt alle erdenklichen Anwendungen ab. Besonders unsere innovativen Lösungen zur Bearbeitung von Zirkondioxid sowie von Hohlkehl- und Inlaypräparationen erleichtern den Arbeitsalltag von Behandlern und Technikern erheblich. In unserem Sortiment finden Sie darüber hinaus exzellente Polierer für alle Dentalmaterialien, Hartmetallfräser, Hartmetallbohrer, Kronentrenner für Zirkondioxid und Metalle, chirurgische Instrumente, Instrumente für die Kieferorthopädie und vieles mehr.

**Sie möchten mehr erfahren?**

Besuchen Sie uns auf der Internationalen Dental-Schau in Halle 11.2 am Stand L008 und nutzen Sie direkt Ihren persönlichen IDS-Gutschein: Der Gutschein in Höhe von 25 Euro ist vom 14. bis 18. März 2023 gegen Vorlage auf unserem IDS-Messestand und ab einem Warenwert von 150 Euro einlösbar.

**Sie sind nicht auf der IDS? Kein Problem!**

Wir freuen uns auf Ihren Anruf unter der Telefonnummer +49 36424 5730 oder Ihre E-Mail an [verkauf@nti.de](mailto:verkauf@nti.de). Nutzen Sie ebenfalls unseren Onlineshop unter [www.nti.de](http://www.nti.de). Hier finden Sie neben allen Produkten und Preisen nützliche Funktionen, welche Ihren Bestellvorgang und die Verwaltung erleichtern. ◀

**NTI-Kahla, Germany**

[www.nti.de](http://www.nti.de)

**Hall 11.2, Booth L008**

**PANAVIA WIRD 40: EINE GESCHICHTE KONTINUIERLICHER INNOVATION  
FORTY YEARS OF PANAVIA: A STORY OF CONTINUOUS INNOVATION**

■ 1983, vor genau 40 Jahren, führte Kuraray PANAVIA EX, das erste Produkt der PANAVIA-Familie, ein. Seitdem wurde das Portfolio durch die Kombination von ursprünglich bereits eingesetzten mit neu entwickelten Technologien kontinuierlich weiterentwickelt. Daraus entstand schließlich das heutige Produktportfolio mit seinen einfach anwendbaren und hochästhetischen Befestigungskompositen, die eine ausgezeichnete Haftfestigkeit bieten.

Das neueste Produkt der PANAVIA-Familie ist PANAVIA Veneer LC, ein lichthärtendes Befestigungssystem von Kuraray Noritake Dental, das in vier Farben erhältlich ist. Aufgrund einer langen Verarbei-

tungszeit von 200 Sekunden (bei Umgebungslicht von 8.000 Lux) ist PANAVIA Veneer LC für Fälle prädestiniert, in denen mehrere Veneers gleichzeitig befestigt werden. Zu den Produktvorteilen gehören eine optimal eingestellte Viskosität der Pasten sowie Konsistenz für eine einfache Materialausgabe und Positionierung der Veneers. Außerdem bietet das System eine hohe Farbstabilität für dauerhaft ästhetische Ergebnisse, eine einfache Überschussentfernung nach kurzer Aushärtung und eine langfristige hohe Haftfestigkeit. ◀

■ In 1983, exactly 40 years ago, Kuraray introduced PANAVIA EX, the first product of the PANAVIA family.

Since then, the company has continued to advance the portfolio by combining technologies used from the beginning with newly developed ones. These developmental efforts ultimately resulted in the current portfolio of easy-to-use and highly aesthetic resin cements that provide top-level bond strength.

The latest member of the PANAVIA family is PANAVIA Veneer LC, a light-polymerised resin cement system from Kuraray Noritake Dental, which is available in four shades. With its extended working time of 200 seconds (under ambient light of 8,000 lux) on the primer, PANAVIA Veneer LC is predestined for a simultaneous veneer placement technique. Beneficial features include well-aligned paste viscosity and consistency for easy dispensing and placement, high colour stability for long-lasting aesthetics, easy excess removal after short initial polymerising and excellent bond strength over time. ◀



**Kuraray Noritake  
Dental, Japan**

[www.kuraraynoritake.eu](http://www.kuraraynoritake.eu)

**Hall 11.3**

**Booth E010/F019**

AD

# AI-based Clear Aligner Solution

Align Studio

3D Scanner

Appliance Creator

Laon Ceph

Meet Speakers at

11:00 AM / 16<sup>th</sup> March

**DDS Moon-Seop YUM**

Early adopter and KOL  
in digital dentistry

2:00 PM / 16<sup>th</sup>, 17<sup>th</sup> March

**Professor Jung-Yul CHA**

Chair at Orthodontics,  
Yonsei University

Visit us and Get the AI insight at

Hall 2,2 A-018-B019

**LAON MEDI**



[laon-medi.com](http://laon-medi.com)



THE NEXT 100 YEARS OF DENTISTRY



**Usain Bolt**

BRAND AMBASSADOR

# The Leading Dental 3D Printing Workflow

From hardware, to software, materials and Design Services: SprintRay is your partner of choice for digital dentistry and frictionless 3D printing workflows in your practice and lab. Get in touch today and meet us at IDS to be part of the next 100 years of dentistry.

Hall 3.1  
Booth H010/J029



REQUEST  
A LIVE VIP  
DEMO



SprintRay Europe GmbH  
Brunnenweg 11  
64331 Weiterstadt



info.eu@sprinray.com



00800 70 70 8000



http://

www.sprinray.com