

today

Wednesday, 15 March
15.3.
updated daily

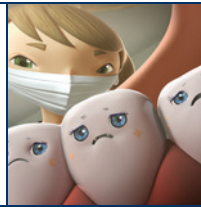
40th International Dental Show • Cologne • 14-18 March 2023



Photo gallery

Impressionen von der IDS 2023
Impressions from IDS 2023

» 6



Product focus

Animationskunst: Willkommen
beim NSK Studio
*Animation art: Welcome to the
NSK Studio*

» 46



Product focus

TePe stellt neue Zahnpasta-
Reihe vor
*TePe launches new toothpaste
range*

» 54

Exocad präsentiert neue Software-Releases *Exocad presents new software releases*

Weltpremierer und viele Innovationen von exocad auf der IDS.
World premieres and many innovations from exocad at IDS.

■ Exocad, ein Unternehmen von Align Technology und führender Anbieter von dentaler CAD/CAM-Software, bietet Teilnehmenden der IDS mehrere neue Produkte und Serviceangebote, zwei befristete Rabattaktionen auf Softwarelizenzen und ein breites Spektrum an Live-Bildungsangeboten. Mit elf Demo-Stationen und stündlich stattfindenden Smile Design Sessions lädt exocad Besucherinnen und Besucher unter dem Motto „Imagine the CADabilities“ ein, die zahlreichen Softwarelösungen für Labore und Praxen an dem neu gestalteten Stand des Unternehmens in Halle 1.2 zu entdecken.

Die Smile Creator Experience von exocad steht dabei im Mittelpunkt: In einer Live-Vorführung wird die Verwendung des Smile Creator Schritt für Schritt gezeigt. » 2



» Das exocad-Team am Stand auf der IDS. » Exocad team at IDS booth.

■ Exocad, an Align Technology company and a leading dental CAD/CAM software provider, has multiple new products and service offerings, two limited-time software discounts and a full spectrum of live education opportunities for IDS attendees. With 11 demon-

stration stations and hourly smile design sessions, exocad is inviting attendees to “Imagine the CADabilities” and discover its many software solutions for laboratories and clinics at the company’s newly branded booth in Hall 1.2. » 2

People of today



» Dr Robert Gottlander, Neoss CEO and president

„Bei Neoss bieten wir alles, was Sie für die Implantatbehandlung Ihrer Patienten benötigen. Alles unter dem Dach unseres effizienten digitalen Workflows und unseres Intelligent Simplicity-Ethos.“

“At Neoss, we provide everything you need to treat your patients with implants—all under the umbrella of our efficient digital workflow and intelligent simplicity ethos.”

Daily Live Demos!

Halle 11.3, Stand C010

Neu BULK

Tokuyama Dental

omniCHROMA Flow BULK

Halle 10.1 • Stand A40

Halle 10.1, Stand E080 - F089

Digitales Universum *Digital Universe*

Dentsply Sirona zeigt digitale und nachhaltige Lösungen.

Dentsply Sirona showcases digital and sustainable solutions.

■ IDS-Besucher sind eingeladen, das Digital Universe auf dem beeindruckenden 1.900 m² großen Stand von Dentsply Sirona zu erleben. Der Stand in Halle 11.2 zeigt das gesamte Produkt- und Lösungsportfolio des Unternehmens, das die Besucherinnen und Besucher bei Produktdemonstrationen und Live-Präsentationen in Aktion sehen können. » 4

■ IDS visitors are invited to experience the digital universe at Dentsply Sirona’s immersive 20,451 ft² (1,900 m²) booth. Situated in Hall 11.2, the booth features the company’s entire portfolio of products and solutions, which visitors will be able to see in action through product » 4

„Das Beste aus beiden Welten“ *“The best of both worlds”*

GC zeigt analoge und digitale Innovationen.
GC shows analogue and digital innovations.



» Von links: Frank Rosenbaum, Chief Marketing Officer bei GC International, Prof. Matteo Basso, Dr. Virginie Horn Borter, General Marketing Manager bei GC; Dr. Kiyotaka Nakao, Präsident und CEO der GC Corporation.

» From left: Frank Rosenbaum, chief marketing officer at GC International, Prof. Matteo Basso, Dr. Virginie Horn Borter, general marketing manager at GC; Dr. Kiyotaka Nakao, president and CEO of the GC Corporation.

■ Am Dienstagvormittag stellte das Unternehmen GC unter dem Motto „Das Beste aus beiden Welten“ seine neuen, innovativen analogen und digitalen Workflows im Rahmen seiner Pressekonferenz zur IDS in Köln vor. » 2

■ On Tuesday morning, GC presented its new, innovative analogue and digital workflows at its IDS press conference in Cologne under the motto “The best of both worlds”.

“We are delighted to be at IDS again this year to celebrate » 2

3shape

Experience the world of 3Shape at booth Hall 4, Floor 2 Booth # J098/K099

simply.TRIOS 5

Intraoral scanning that simply makes sense

Hygienic by design for minimal risk of cross-contamination. Smaller and lighter than ever for next-level ergonomics. And a ScanAssist engine with intelligent alignment technology that makes precision scanning effortless, every time.

«1 – Exocad

Besucherinnen und Besucher können den Smile Design Prozess persönlich erleben und dem Expertenteam von exocad ihre Fragen stellen.

„Dies ist ein besonderes Jahr, denn die Dentalindustrie feiert 100 Jahre IDS, und es ist auch ein besonderes Jahr für exocad“, sagte Tillmann Steinbrecher, CEO von exocad. „Wir nutzen auf der IDS die Gelegenheit, uns mit unserer weltweiten Community auszutauschen und mehrere neue Produkte, Aktionen und Serviceangebote einzuführen, um Workflows zu optimieren und Ergebnisse zu verbessern.“



•Tillmann Steinbrecher, CEO exocad.

Neue Produkte

Auf der IDS stellt exocad die finalen drei Versionen seiner 3.1 Rijeka Software-Serie vor: exoplan 3.1 Rijeka für die prothetikbasierte Implantatplanung und das Design von Bohrschablonen, ChairsideCAD 3.1 Rijeka für Single-visit-Dentistry und PartialCAD 3.1 Rijeka für das Design von Teilprothesen. Die neuen Softwarelösungen weisen allesamt charakteristische Merkmale der exocad Software auf: Stabilität, Robustheit, Benutzerfreundlichkeit und eine offene Architektur, die nahtlose Workflows und reibungslose Integrationen

mit der bevorzugten Hardware der Anwenderinnen und Anwender ermöglicht.

Neue KI-unterstützte Visualisierung für mehr Patientenbindung

Teilnehmende der IDS zeigten großes Interesse an der Präsentation von zwei zukünftigen, sehr innovativen Softwarelösungen für die Patientenbindung: TruSmile Video und eine 3D-Gesichtsscan-App. Beide Produkte werden auf der IDS zum ersten Mal der Öffentlichkeit vorgestellt und geben einen Vorgeschmack auf die Zukunft des Smile Designs.

Strategische Partner und Sonderangebote

Zur Unterstützung von Laboren, die Arbeiten an Dritte weitergeben und ihr Serviceangebot erweitern möchten, kündigte exocad an, dass über die firmeneigene dentalshare Plattform nun auch Design-Services von Drittanbietern verfügbar sind. Benutzerinnen und Benutzer der exocad-Software können Aufträge an Drittanbieter auslagern und erhalten fertige Designs über die dentalshare Plattform zurück.

Mit ULTIMATE XXL* und Softwaretausch präsentiert exocad zwei Sonderangebote auf der IDS, die bis 30. April gültig sind. Beim ULTIMATE XXL-Angebot erhalten Benutzerinnen und Benutzer, die ein neues DentalCAD Ultimate Bundle erwerben, zusätzlich für ein Jahr drei kostenlose exoplan Core-Lizenzen. Das Softwaretauschangebot gewährt Kundinnen und Kunden einen Rabatt auf eine neue DentalCAD Ultimate Bundle Lizenz, wenn sie ihre aktuelle CAD-Lizenz eines anderen Anbieters dafür eintauschen.

Besucherinnen und Besucher der IDS finden den exocad-Stand (A040/CO41) in Halle 1.2. Weitere Informationen sind unter exocad.com/IDS verfügbar. ◀

* Nur in bestimmten Regionen verfügbar.

«1 – Exocad

At centre stage is exocad's Smile Creator Experience, a step-by-step demonstration on how to use Smile Creator, offering visitors the opportunity to see the smile design process in person and address their questions to the team of experts.

“This is a special year as the dental industry celebrates 100 years of IDS, and it's a special year for exocad,” said Tillmann Steinbrecher, CEO of exocad. “We are taking the opportunity IDS provides to connect with our global community and to launch several new products, promotions and service opportunities to streamline workflows and improve outcomes.”

New products

At IDS, exocad is introducing the final three releases of its 3.1 Rijeka software series: exoplan 3.1 Rijeka for prosthodontically driven implant planning and surgical guide design, ChairsideCAD 3.1 Rijeka for single-visit dentistry and PartialCAD 3.1 Rijeka for partial framework design.

The new software solutions include all the hallmarks of exocad software: stability, robustness, ease of use and an open architecture that allows seamless workflows and smooth integration with users' hardware of choice.

New AI-enhanced visualisation for patient treatment acceptance

Attendees have shown great interest in the presentation of two upcoming, highly innovative software solutions for patient treatment acceptance: TruSmile Video and a 3D face scan app. Both products are being shown to the public for the first time at IDS as a sneak preview of the future of smile design.

Strategic partners and special offers

To support laboratories looking to outsource overflow work and ex-



•Exocad's Smile Creator Experience.



•Demonstration station.

pand their service offerings, exocad has announced third-party design services enabled through its dentalshare platform. Exocad software users can outsource design requests and receive the completed case designs while staying within exocad's dentalshare platform.

Exocad has rolled out two special offers at IDS, the ULTIMATE XXL* and Software Swap, both available until 30 April. The ULTIMATE XXL offer allows users who purchase a new DentalCAD Ultimate Bundle to receive three complimentary exoplan core licences for one year. With this

offer, for example, a laboratory can retain one exoplan licence for its own use and give the other two licences to clinical customers of its choice to motivate them to dive into guided surgery. The Software Swap offer provides a discount on a new exocad DentalCAD Ultimate Bundle licence to customers who trade in their current non-exocad CAD licences.

Visitors to IDS can find the exocad booth (#A040/CO41) in Hall 1.2. Additional information is available at exocad.com/IDS. ◀

* Available in select regions.

«1 – GC

„Wir freuen uns, auch in diesem Jahr wieder auf der IDS zu sein, um die 100-jährige Erfolgsgeschichte dieser Messe zu feiern, die den Fortschritt der Dentalbranche entscheidend mitgeprägt hat“, so Dr. Kiyotaka Nakao, Präsident und CEO der GC Corporation und der GC International AG, zur Eröffnung der Pressekonferenz. Für das Unternehmen bildet die IDS die ideale Bühne, um seine neuesten Innovationen zu präsentieren. Dazu gehört ein zukunftsweisendes Portfolio an Materialien, Geräten und Software, das im Rahmen eines durchgängigen Workflows vorgestellt wird. Zentrales Highlight sind die neuen digitalen Geräte und die damit verbundenen Arbeitsabläufe in Praxis und Labor.

Zu den vorgestellten Innovationen zählten das weiterentwickelte Glashybrid EQUIA Forte HT, der Initial LiSi Block aus Lithium-Disilikat, das anwenderfreundliche Befestigungs-Composite G-CEM ONE Universal Kit sowie das vielseitige Universal-Composite G-aenial A'CHORD

für Front- und Seitenzahnrestorationen. Ebenfalls vorgestellt wurde Cytrans Granules, das derzeit führende Knochensatzmaterial in Japan, das demnächst auch in den USA und Europa gelauncht wird.

Als digitale Innovationen präsentierte das Unternehmen u. a. den neuen Aadva Lab Scanner 3, den weltweit ersten KI-basierten patentierten gestengesteuerten Dentalla-



•Makoto Nakao, Chairman of the Board of GC International AG and Chief Corporate Advisor of GC Corporation) präsentiert den neuen Intraoralscanner Aadva Lab Scanner 3.

•Makoto Nakao, chairman of the board at GC International and chief corporate advisor at GC Corporation) presents the new Aadva Lab Scanner 3 intra-oral scanner.

borscanner. Mit seiner innovativen vierdimensionalen Regressionstechnologie (4DR) setzt GC mit der Einführung des Intraoralscanners Aadva IOS 200 neue Maßstäbe im Bereich des digitalen Workflows.

Eines haben alle GC-Produkte gemeinsam: Sie helfen Zahnärzten, mit größerer Effizienz und vorher-sagbaren Ergebnissen erfolgreich zu sein, vereinfachen den »4

«1 – GC

the 100-year success story of this trade fair, which has had a key part in shaping the progress of the dental industry,” said Dr Kiyotaka Nakao, president and CEO of GC Corporation and GC International, to start off the press conference. For the company, IDS provides the ideal stage for presenting its latest innovations. This includes a future-oriented portfolio of materials, equipment and software, which will be introduced as part of an integrated workflow. The central highlight is the new digital devices and the associated workflows in practices and laboratories.

Among the innovations introduced were the further developed EQUIA Forte HT glass hybrid, the Initial LiSi lithium disilicate block, the user-friendly G-CEM ONE Universal Kit luting composite and the versatile G-aenial A'CHORD universal composite for anterior and posterior teeth restorations. Also presented was Cytrans Granules, currently the leading bone grafting material in Japan, which will soon be launched in the US and Europe.

One of the digital innovations presented by the company was the new Aadva Lab Scanner 3, the world's first AI-based, patented, gesture-controlled dental laboratory scanner. Thanks to its innovative four-dimensional regression (4DR) technology, GC is setting new standards in the field of digital workflow with the introduction of the Aadva IOS 200 intra-oral scanner.

All GC products have one thing in common: They help dentists succeed with greater efficiency and predictable results, simplify workflow and enable time savings without any compromises.

However, the motto “The best of both worlds” not only refers to the analogue and digital world, but also to the areas of technology and environment. For instance, GC is proud of the up to 50% energy savings achieved in Europe and the US with the corresponding positive effects on the reduction of CO₂ emissions.

The success of the family-owned company is based on the Japanese concept of Semui, which presupposes altruistic and goal-oriented action and gives higher pri- »4

Direct or Indirect? That's the question

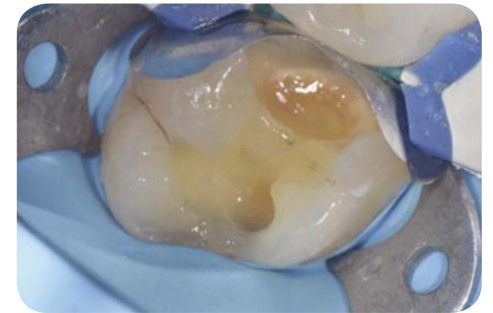
Our **direct posterior solutions** bridge that tipping point



1

Bond with **G-Premio BOND**

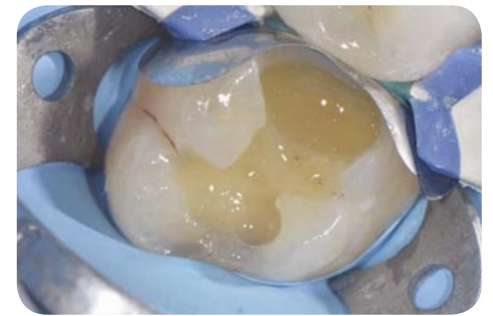
- ✓ Universal application and indications



2

Reinforce with **everX Flow**

- ✓ Strengthen your restoration from within



3

Cover

with **G-ænial A'CHORD**

- ✓ Easy shade matching with only 5 core shades



with **G-ænial Universal Injectable**

- ✓ Reach every area with our strongest composite



G-Premio BOND
One component light-cured universal adhesive



everX Flow
Short-fibre reinforced flowable composite



G-ænial Universal Injectable
High-strength restorative composite



G-ænial A'CHORD
Light-cured universal restorative composite

Solved with GC!

