

1000 Farben Weiß ... alle in 1 Spritze!

Neu
BULK



Besuchen
Sie uns:
**Halle 10.1
Stand A40**



Tokuyama Dental

OMNICHROMA Flow BULK

Stufenlose Farbanpassung mit Tiefenhärtung

Wie „smart“ die Smart Chromatic Technology von Tokuyama wirklich ist, zeigt sich erst auf Dauer, denn die strukturelle Farbe, die aus den sphärischen Füllkörpern entsteht, passt sich nicht nur einmalig bei der Füllungslegung an die jeweilige Zahnfarbe an, sondern tagtäglich aufs Neue. Egal, ob die Zähne gebleicht werden oder nachdunkeln.

Ihr Zahn verändert sich, OMNICHROMA passt sich an – so geht Chamäleoneffekt in Vollendung!

-  **ohne** künstliche Farbpigmente passt sich „automatisch“ der Zahnfarbe an
-  **BisGMA – freie** Formulierung für eine bessere Biokompatibilität
-  **keine** Deckschicht notwendig hervorragende Belastbarkeit

Mehr unter [omnichroma.de/bulk](https://www.omnichroma.de/bulk)

 **Tokuyama**

AD

Natch-minilu-Partnerschaft *Natch-minilu partnership*

Eine Kooperation mit nachhaltiger Wirkung.
Collaboration with an impact on sustainability.

Das Berliner Start-up Natch revolutioniert mit seinen innovativen Zahnpasta-Tabs seit 2021 die Zahnpflege. Auf der IDS präsentiert sich das Unternehmen erstmals gemeinsam mit dem etablierten Dentalshop minilu. Zahnarztpraxen und Dentalhygienikerinnen und -hygieniker können nun auf das gesamte Portfolio von Natch zugreifen: klimafreundliche Zahnpflegemittel mit leistungsstarken, natürlichen und pflanzlichen Inhaltsstoffen.

Norbert Richard Meinike, Mitgründer von Natch, kommentierte: „Es ist den meisten Menschen nicht bewusst, dass herkömmliche Zahnpasta-Marken häufig fragliche Inhaltsstoffe verwenden, um zu schäumen, zu remineralisieren, zu reinigen oder zu stabilisieren und für Textur und Haltbarkeit. Mit Natch wählt man eine natürliche Alternative, die gleichzeitig auch noch die Umwelt schon.“

Veith Gärtner, CEO von minilu, sagte: „Die Kooperation mit Natch erweitert unser Portfolio – ein wichtiger Schritt in Richtung Klimaschutz.“

„The Berlin-based start-up Natch has been revolutionising dental care with its innovative toothpaste tablets since 2021. At IDS, the company is showcasing its products together with the established minilu dental



shop for the first time. Dental practices and dental hygienists can now purchase Natch's entire portfolio of climate-friendly dental care products containing powerful, natural and plant-based ingredients from the online store.

Norbert Richard Meinike, co-founder of Natch, commented: „Most people are unaware that conventional toothpaste brands often use questionable ingredients to foam, remineralise, cleanse or stabilise, and for texture and durability. With Natch, you choose a natural alternative that is also environmentally friendly.“

Veith Gärtner, CEO of minilu, said: „Our cooperation with Natch has expanded our portfolio—an important step towards climate protection. We are pleased to present the topic of dental care with natural and healthy active ingredients in this new category.“

GBT auf der Überholspur *GBT in the fast lane*

EMS stellt seine Innovationen in Halle 10.2 vor.
EMS presents innovations in Hall 10.2.



Weiterbildung durch die Swiss Dental Academy. Dort werden Kliniker zu Prävention und den neuesten Technologien geschult. Sie bekommen die wissenschaftlichen Grundlagen für die Aufrechterhaltung hoher Qualitätsstandards und die Sicherung nachhaltiger Mundgesundheit vermittelt.

„At IDS, EMS is presenting important innovations relating to its Guided Biofilm Therapy (GBT) protocol, which is part of a comprehensive preventive and maintenance concept that aims to preserve patients' oral health and improve their compliance and recall attendance. GBT FLOWCONTROL is EMS's new, highly efficient suction cannula that reduces aerosol and splatter effectively.“

„With more than 10,000 GBT-certified practices worldwide, the GBT movement is constantly growing, confirming that prevention with GBT is the future of dentistry,“ emphasised Dr Ernst Würh, general manager of EMS.

The success of the GBT protocol is based on ongoing innovation and training through the Swiss Dental Academy, which educates clinicians on prevention and the latest technologies, as well as scientific evidence, to safeguard treatment quality and assure long-term oral health.

EMS stellt auf der IDS wichtige Innovationen rund um die Guided Biofilm Therapy (GBT) vor. Das Protokoll ist Teil eines umfassenden Präventions- und Pflegekonzepts, das darauf abzielt, die Mundgesundheit der Patienten zu erhalten und die Patienten-Compliance zur Wahrnehmung von Folgeterminen zu erhöhen. Die neue, hocheffiziente Saugkanüle von EMS heißt GBT FLOWCONTROL. Sie sorgt wirksam für eine Reduzierung von Aerosolen und Spritzern.

„Es gibt inzwischen mehr als 10.000 GBT-zertifizierte Praxen auf der ganzen Welt. Die GBT-Bewegung wächst ständig, und dieses Wachstum bestätigt, dass Prävention mit GBT die Zukunft der Zahnheilkunde ist“, betonte Dr. Ernst Würh, General Manager von EMS.

Der Erfolg des GBT-Protokolls basiert auf ständiger Innovation und

IDS
2023

Besuchen Sie uns
auf der IDS 2023:
Halle 11.1 | Stand G010 H019



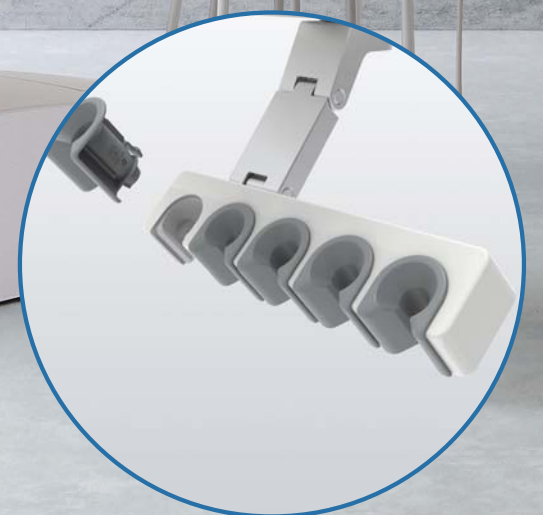
**Instrumenten-
Reinigungssystem**



**Abnehmbare Griffe
und Abdeckung**



**Saugschlauch-
Reinigungssystem**



**Autoklavierbare
Köchereinsätze**



Partner von:



Belmont
TAKARA COMPANY EUROPE GMBH

Berner Straße 18 · 60437 Frankfurt am Main
Tel. +49 (0) 69 50 68 78-0 · Fax +49 (0) 69 50 68 78-20
E-Mail: info@takara-belmont.de
Internet: www.belmontdental.de

We work hard to create excellence _

NSK Create it 

_ which creates more trust
in dental professionals.

When we need a culture of craftsmanship
to deliver truly reliable quality,
we create it.



Get inspired,
and let's create it.

www.nsk-dental.com

HALL 11.1 STAND A-010

NEW

R.T.R.+ Membrane

Guiding your shift towards
synthetic solutions

Easily - Safely - Successfully



Our unique
bilayer
synthetic
membrane



Visit us Hall 11.1

R.T.R.+ Membrane Medical Device Class III awaiting CE marking

The information contained in this support is intended for the international public of health professionals attending IDS 2023 and is not specifically intended for health professionals practicing in Germany, who are therefore not subject to the obligation of compliance to the German law relating to the advertising of medical devices.

