

## CERAMILL DRS: LÜCKENLOSE DIGITALE ZUSAMMENARBEIT CERAMILL DRS: SEAMLESS DIGITAL COLLABORATION

■ Mit Ceramill Direct Restoration Solution DRS hebt Amann Girrbach die Zusammenarbeit von Labor und Praxis auf ein neues Niveau und eröffnet im Bereich der Same-Day Dentistry gänzlich neue Möglichkeiten. Durch die Anbindung des Systems Ceramill DRS an die Cloud-Plattform AG.Live ist es Laboren und Praxen möglich, ein erfolgreiches und zukunftsorientiertes Team zu bilden, Kommunikation und Zusammenarbeit zu verbessern, auf einfache Weise Informationen zu teilen und so den Workflow für alle zu optimieren.

Enorme Vorteile bringt das System Ceramill DRS für Same-Day Dentistry oder auch Single-Visit Dentistry: Je nachdem, welche Komponenten Anwendung finden, kann das Labor hochwertigen Zahnersatz innerhalb eines Tages produzieren – oder die Praxis sogar innerhalb einer Sitzung.

Für Ceramill DRS stehen drei unterschiedliche Pakete zur Verfügung. Mit dem Connection Kit wird der Grundstein für die digitale Zusammenarbeit gelegt. Es enthält den Intraoralscanner Ceramill Map DRS, das Ceramill DRS Notebook, die



Scansoftware sowie die Anbindung an AG.Live. Mit dem Production Kit wird in der Praxis die Produktionsgrundlage für einfache Restaurationen in hoher Qualität geschaffen. Es beinhaltet die Fräsmaschine Ceramill Motion DRS und die Designsoftware Ceramill Mind DRS und ist gleichzeitig offen für die Anbindung von Intraoralscannern anderer Hersteller. Mit dem Ceramill DRS High-Speed Zirkonia Kit können Labore oder Praxen hochästhetische Res-

taurationen aus Zirkonoxid in nur 20 Minuten sintern. Dank der perfekt abgestimmten 16 VITA-Farben des zugehörigen Zirkonoxids Zolid DRS mit integriertem Farb- und Transluzenzverlauf wird ein Höchstmaß an Effizienz und Natürlichkeit der Restaurationen erreicht.

Alle Kits sind auf die jeweiligen Bedürfnisse der Benutzerinnen und Benutzer zugeschnitten und können jederzeit kombiniert oder erweitert werden.

Auf der IDS bietet Amann Girrbach ein umfangreiches täglich wechselndes Vortragsprogramm an. Besuchen Sie den Stand von Amann Girrbach, um mehr zu erfahren. ◀

■ With Ceramill Direct Restoration Solution (DRS), Amann Girrbach has raised collaboration between dental laboratories and dental practices to a new level and created new opportunities in same-day dentistry. Linking the system with the AG.Live cloud platform enables technicians and dentists to team up, share information easily and thus optimise workflows.

The Ceramill DRS system also offers advantages for same-day dentistry and single-visit dentistry. Depending on which components are used, laboratories can fabricate high-quality restorations within a single day or clinics can do so in a single session.

Three packages are available for Ceramill DRS. The Ceramill DRS Connection Kit lays the foundation for digital collaboration and consists of the Ceramill Map DRS intra-oral scanner, the Ceramill DRS Notebook, scanning software and connection to

AG.Live. The Ceramill DRS Production Kit simplifies high-quality restorations and consists of the Ceramill Motion DRS milling machine and the Ceramill Mind DRS design software – connecting to intra-oral scanners from other manufacturers is also possible. The Ceramill DRS High-Speed Zirconia Kit offers extensive options and sintering of zirconia restorations in just 20 minutes. A natural appearance of the restorations can be achieved using the coordinated 16 VITA shades of the corresponding Zolid DRS zirconia with integrated shade and translucency gradient.

All kits are tailored to the respective needs of the user and can be combined or expanded upon at any time. At IDS, Amann Girrbach offers an extensive daily lecture programme. Visit the Amann Girrbach booth to find out more. ◀

**Amann Girrbach, Austria**  
www.amanngirrbach.com/ids  
**Hall 1.2**  
**Booth C040/D041**

## ANIMATIONSKUNST VOM FEINSTEN: NSK STUDIO LÄSST ZÄHNE SPRECHEN ANIMATION ART AT ITS FINEST: NSK STUDIO SERIES FEATURES TALKING TEETH

■ NSK STUDIO ist eine Animationsserie, die 2022 ins Leben gerufen wurde, um Menschen dazu zu inspirieren, ihre Zähne gesund zu halten und die Umwelt zu schützen. Mit der Animationsserie möchte NKS die Arbeit des zahnmedizinischen Fachpersonals wertschätzen. Atsushi Makino, einer der führenden Videokünstler Japans, leitete das Projekt. In den Episoden werden Geschichten von Dr. Sakura gezeigt, einer Zahnärztin, die die Fähigkeit hat, mit Zähnen sprechen zu können. Auf charmante Weise werden eher ungewöhnliche Patientinnen und Patienten gezeigt, deren Zähne die verschiedensten Probleme haben.

Präsident und Group CEO Eiichi Nakanishi über NSK STUDIO: „Seit unserer Gründung im Jahr 1930



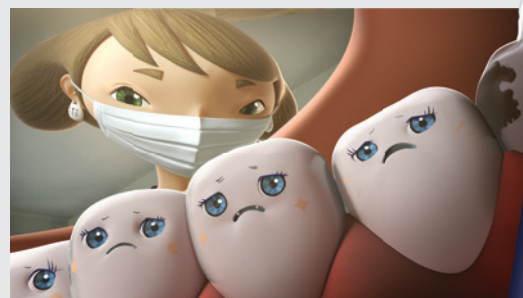
■ Launched in 2022, NSK STUDIO is a 3D computer-generated animation series which aims to inspire people to take more care of their oral hygiene and the global environment. With this series, NSK aims to express its gratitude to the work done dental healthcare professionals. The project is headed by Atsushi Makino, one of Japan's leading video creators. The series features various stories of Dr. Sakura, a dentist who can talk to teeth. In a charming way, the series also presents patients with unique characters who have various dental issues.

Eiichi Nakanishi, president and group CEO commented on the series: “Since our founding in 1930, we at Nakanishi have continued to pursue cutting-edge and ultra-precise high-speed rotation technology and have brought innovative products in the field of dentistry to the world. “Currently, we are used as a trusted brand in more than 140 countries around the world and have achieved the top global market share in the field of dental rotating equipment. As a further contribution to the dental care industry, we have

started a new initiative called NSK STUDIO to support the improvement of the dentist-patient relationships. If people are afraid of visiting the dentist, they will not be able to protect their overall health through dental health. As such, we hope that through our NSK STUDIO animations, more people will feel the importance of taking good care of their teeth and going for regular dental check-ups as well as taking care of the environment.”

Have your photo taken with the NSK STUDIO characters at the NSK booth. We are looking forward to your visit! ◀

**NSK, Japan**  
www.nsk-dental.com  
**Hall 11.1, Booth A010/C019**



haben wir bei Nakanishi die Entwicklung hochmoderner und ultrapräziser Hochgeschwindigkeitsrotationstechnologie fortgesetzt und der Welt innovative Produkte auf dem Gebiet der Zahnmedizin gebracht. Derzeit werden wir als vertrauenswürdige Marke in mehr als 140 Ländern auf der ganzen Welt eingesetzt und haben auch im Bereich der rotierenden Dentalgeräte den weltweit höchsten Marktanteil erreicht. Wir haben die Kampagne NSK STUDIO gestartet, um die Beziehungen zwischen Zahnärzten und Patienten zu unterstützen. Denn wenn jemand Angst vor dem Zahnarztbesuch hat, leidet auch die körperliche Gesundheit. Daher hoffen wir, dass durch unsere NSK STUDIO-Animationen mehr Menschen spüren, wie wichtig es ist, sich gut um die Zähne zu kümmern, regelmäßig zu zahnärztlichen Untersuchungen zu gehen und sich für den Umweltschutz zu engagieren.“

Lassen Sie sich am NSK Stand mit den NSK STUDIO-Charakteren fotografieren. Wir freuen uns auf Ihren Besuch! ◀

## DIE BEHANDLUNGSEINHEIT, ÜBER DIE MAN SPRICHT THE DENTAL UNIT EVERYONE'S TALKING ABOUT



■ Sie ist die erste Einheit mit einem eingebauten Computer, der alle Arten von direkten digitalen Integrationsmöglichkeiten bietet. So können Sie einen intraoralen Scanner direkt in die Einheit integrieren und mit einem Klick auf eine App sofortige Online-Unterstützung von Ihrem Technikteam erhalten. Auf diese Weise können Sie die Menge an zusätzlicher Ausrüstung reduzieren, da Sie keinen separaten Scannerwagen benötigen; die Behandlung kann schneller und effizienter durchgeführt werden. Die Apps dienen zum Einrichten, Verwalten und Integrieren des Geräts in andere Softwarelösungen oder Dentalgeräte. Die jüngste Ergänzung ist die reziproke Endo-Funktion.

Auf der IDS 2023 präsentieren wir ein neues intraorales Kameramodul für XO FLOW. Bilder und Videos werden sofort auf dem Navigator-Bildschirm angezeigt. ◀

■ It is the first unit with a built-in computer that provides various direct digital integration opportuni-

ties. You can integrate an intra-oral scanner directly into the unit, and you can get instant online support from your technician just by clicking an app. This feature helps reduce the amount of extra equipment because users no longer need to have a separate scanner cart, and the procedure can be completed faster and more efficiently. The apps are used to set up, manage and integrate the unit with other software solutions or dental devices. The most recent addition was the reciprocating endo feature.

At IDS 2023, we present a new intra-oral camera module for XO FLOW. Images and videos are instantly shown on the navigation screen. Using the new app, you can edit and export images and videos. ◀



**XO CARE, Denmark**  
www.xo-care.com  
**Hall 10.2, Booth N008**