

**OSSTEM IMPLANTS ONEGUIDE ERMÖGLICHT AUCH IN SCHWIERIGEN FÄLLEN EINFACHE UND SICHERE OPERATION**  
**OSSTEM IMPLANT'S ONEGUIDE ENABLES EASY AND SAFE SURGERY EVEN IN DIFFICULT CASES**



übernimmt OSSTEM die Planung der Implantatbehandlung und entwirft die Bohrschablone. Nach der endgültigen Freigabe des Designs durch die Zahnärztin oder den Zahnarzt stellt Osstem die Bohrschablone her und liefert sie an die Klinik. Das Unternehmen plant, diesen digitalen Service weltweit auszuweiten. «

■ OneGuide, OSSTEM IMPLANT's digital surgical guide, comes in both sleeveless and metal sleeve types. Notably, the sleeveless type has a side opening option, allowing easy site preparation and implant placement by entering from the side in case of insufficient space. OneGuide can be used in most clinical cases, as it is available in exclusive kits, such as the OneGuide KIT for universal use, from simple cases to edentulous cases, and the OneCAS KIT for cases requiring sinus lift.

OSSTEM operates OSSTEM digital centres in 13 countries. When a dental clinic uploads patient data and implant surgery plans to a centre's ordering page, OSSTEM handles implant treatment planning and designs the OneGuide. After final approval of the design by the dentist, OSSTEM fabricates the surgical guide and delivers it to the clinic. The company plans to expand this digital service globally. «

■ OneGuide, die digitale Bohrschablone von OSSTEM IMPLANT, ist sowohl in einer hülsenlosen Ausführung als auch als Metallhülse erhältlich. Der hülsenlose Typ verfügt über eine seitliche Öffnungsmöglichkeit, die bei unzureichendem Platz eine einfache Präparation der Implantatstelle und Implantatinsertion durch seitlichen Zugang ermöglicht. OneGuide kann in den meisten klinischen Fällen verwendet werden, da es in exklusiven Kits erhältlich ist, wie dem OneGuide KIT für den universellen Einsatz, von einfachen Fällen bis hin zu zahnlosen Fällen, und dem OneCAS KIT für Fälle, die einen Sinuslift erfordern.

OSSTEM betreibt digitale OSSTEM-Zentren in 13 Ländern. Wenn eine Zahnklinik Patientendaten und Pläne für eine Implantatoperation auf die Bestellseite eines Zentrums hochlädt,

**OSSTEM IMPLANT, South Korea**  
 en.osstem.com  
**Hall 1.2**  
**Booth A030/C039**

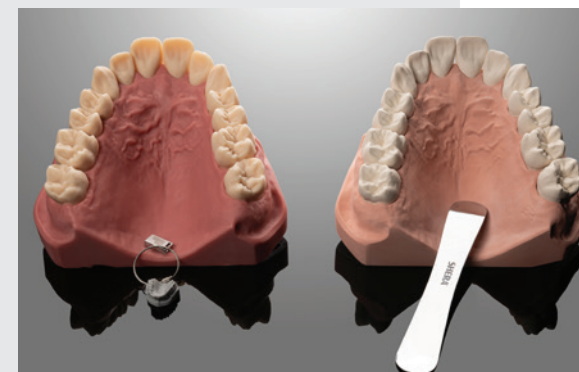
**SHERA. THE MODEL. NEUE PRODUKTE UND WORKFLOWS FÜR DIE MODELLHERSTELLUNG**  
**SHERA. THE MODEL. NEW PRODUCTS AND WORKFLOWS FOR THE MODEL FABRICATION**

„Wenn Zahntechniker an Modelle denken, sollen sie automatisch SHERA im Kopf haben“, so beschreibt SHERA-Chef Jens Grill das Ziel der neuen Kampagne zur IDS 2023. Daher dreht sich unter dem Motto „SHERA. The model.“ alles um die perfekte Modellherstellung – sowohl im digitalen als auch im analogen Workflow.

Das jüngste Neuerung für den CAD/CAM-Prozess ist SHERAeasy-model, die erste eigene Modelbuilder-Software, die es ermöglicht, mit wenigen Klicks einfach und schnell exzellente Modelle für den 3D-Druck zu designen. Außerdem präsentiert das Team mit SHERAprint-model aesthetic red, den bisher einzigen roten 3D-Druck-Kunststoff, der die Mundsituation perfekt widerspiegelt – für mehr Farbkontrolle bei hochästhetischen Arbeiten. Trotz umjubeltem CAD/CAM-Workflow hat auch der klassische Dentalgips bei SHERA einen hohen Stellenwert. Pünktlich zum 40. Firmenjubiläum rücken die Modellspezialisten die bewährten Dentalgipse ins Rampenlicht. Namhafte Referenten runden das SHERA- Programm zur IDS ab. «

■ “When dental technicians think of models, they should automatically have SHERA in mind,” is how SHERA CEO Jens Grill describes the goal of the company's new campaign for IDS 2023. Under the headline “SHERA. The model.,” the company's presentation in Cologne will revolve around perfect model fabrication, both in the digital and analogue workflow.

The latest novelty to the CAD/CAM process is SHERAeasy-model, the company's first model builder software that allows for quick and easy design of excellent models for 3D printing with just a few clicks. The team also presents SHERAprint-model aesthetic red, the only red 3D-printing resin available to date that perfectly reflects the oral situation, which enhances colour control in highly aesthetic areas. Despite the acclaimed CAD/CAM workflow, SHERA also gives great importance to the classic dental stone. Just in time for the company's 40<sup>th</sup> anniversary, the model specialist is putting the spotlight on tried and tested dental stones. «



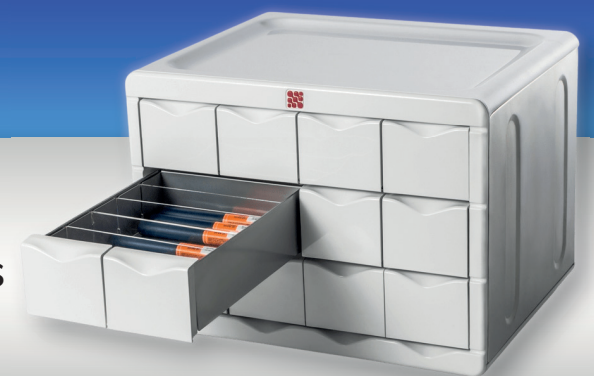
**SHERA Werkstoff-Technologie, Germany**  
 www.shera.de  
**Hall 10.2, Booth N060/O061**

AD



**ConsyBox**  
 www.consybox.com

A smart box for the convenience of distributors and clinics



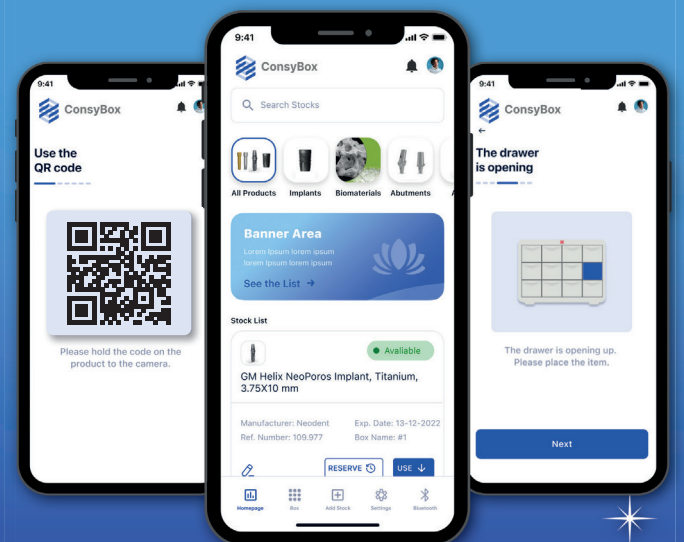
**No paperwork, all digital!**

The ConsyBox is developed for management of the implant stock in the clinics. It is a fast and precise tool for ordering goods and digital communication between distributors and clinics!

It is fully in line with the latest regulations of the European Medical Devices Regulation for storage and traceability.

**The ConsyBox is smart**

Full automatization of your consignment and instant control of the product taken from the box.



Choose the product



Reserve it for treatment



You will be re-stocked automatically



Fill the stock



You are ready again for the next treatment