

NEUE TECHNOLOGIEN UND HYGIENEKONZEPTE AN STÄNDEN VON BLUE SAFETY UND DENTAL.SHOP



Neue Technologien und Hygienekonzepte erwarten Sie am gemeinsamen Stand von BLUE SAFETY und DENTAL.SHOP.

Der Dentalmarkt ist im Umbruch – viele bekannte Wasserdesinfektionsmittel haben unter der Biozidverordnung ihre Verkehrsfähigkeit verloren. Jetzt braucht es neuartige Systeme und ein ausgefeiltes Konzept, um langfristige finanzielle und gesundheitliche Folgeschäden zu verhindern.

Unbemerkt können sich über das Jahr Keime in die Trinkwasserinstallationen einschleichen. Unbemerkt kam es aber auch zu einer Veränderung der regulatorischen Vor-

gaben für deutsche Zahnarztpraxen. Was bisher noch erlaubt war, stellt heute eine wichtige Veränderung zu den Fragen der Wasserhygiene dar. Denn viele Wasserdesinfektionsmittel für Dentaleinheiten auf Basis von Wasserstoffperoxid oder Biguanidin haben ihre Verkehrsfähigkeit verloren. Umso schwieriger wird es, den geltenden Hygieneanforderungen so noch gerecht zu werden. Denn natürlich bilden sich in den Wasserführenden Leitungen auch weiterhin aquatische Biofilme. Besonders

ärgerlich wird es, wenn die Ablagerungen bis in die Instrumente reichen und diese verstopfen oder sogar Dentaleinheiten langsam zersetzen – horrende Reparaturkosten sind die Folge. Auch das gesundheitliche Risiko sollte nicht unterschätzt werden. Neben Kolibakterien und *Pseudomonas aeruginosa* gefährdet insbesondere *Legionella pneumophila* die Gesundheit. Über Aerosole gelangen die Legionellen in die Atemwege und können schwere Lungeninfektionen auslösen. Ein hohes Gefah-

renpotenzial für Patientinnen und Patienten sowie das Praxisteam.

Zugelassene und kontinuierliche Trinkwasserdesinfektion für dauerhaften Erfolg

Die neueste SAFEWATER-Technologie basiert auf einer kontinuierlichen Trinkwasserdesinfektion und ist zur Desinfektion von Wasser auch in dentalen Behandlungseinheiten unter der aktuellen Biozidverordnung zugelassen. Statt erst bei gravierenden Problemen wie mikrobiellen Kontaminationen zu handeln, sorgt die zentral implementierte Anlage präventiv für eine effektive Desinfektion und verhindert die Neubildung von Biofilm. Der umfangreiche Full-Service sorgt zudem für Entlastung im Praxisalltag.

Die SAFEBOTTLE ist das erste hygienisch – validiert gemäß DIN EN ISO 17664 – aufbereitbare Druckflaschensystem seiner Art made in Germany und setzt damit neue Maßstäbe. Die SAFEBOTTLE ist die hygienische Alternative für mit Pilzen befallene freie Fallstrecken und Mischkammern in Dentaleinheiten, die einer Kreuzkontamination von Aerosolen aus der Absauganlage im Stuhl ausgesetzt sind. Hochwertigste Materialien und ein intelligenter Aufbau sorgen außerdem für einen hohen

Hygienestandard und eine lange Lebensdauer. Dank neugewonnener Arbeitssicherheit können Sie sich besser auf Ihre eigentliche Tätigkeit konzentrieren.

Neue Hygienekonzepte von DENTAL.SHOP

Wer seine Desinfektionsmittel in Zukunft lieber selbst herstellen will, ist bei DENTAL.SHOP bestens aufgehoben. Innovative Qualitätsmanagement-Bausteine ermöglichen die RKI-konforme Desinfektion von Absauganlagen für mehr Umweltschutz.

Wasserhygiene endlich sichtbar machen

Wie Sie mit dem Einsatz der SAFEWATER-Hygiene-Technologie und SAFEBOTTLE Patientinnen und Patienten für Ihr Praxisunternehmen gewinnen, zeigen Ihnen die Wasserexperten des Medizinprodukteherstellers BLUE SAFETY auf der IDS. Neben der Beratung locken limitierte Sammeltassen. Ein Besuch lohnt sich! ◀◀

BLUE SAFETY, Germany
www.bluesafety.com

Hall 2.2
Booth A030/B049

PROZESSE VEREINFACHEN, GELD UND ZEIT SPAREN MIT DEM DIGITALEN WORKFLOW VON NEOSS **SIMPLIFY PROCESSES, SAVE MONEY AND TIME WITH DIGITAL WORKFLOW FROM NEOSS**

Seit über 20 Jahren entwickelt Neoss intelligente Lösungen, die es Zahnärztinnen und Zahnärzten ermöglichen, ihren Patientinnen und Patienten zuverlässige und kosteneffiziente Behandlungen mit vorhersehbaren langfristigen Ergebnissen anzubieten. Jetzt hat Neoss einen digitalen Workflow entwickelt, der von allen Zahnärztinnen und Zahnärzten eingesetzt werden kann. Er besteht aus nur sechs einfachen Schritten, die Ihnen helfen, Zeit und Geld zu sparen und gleichzeitig die Vorhersagbarkeit zu erhöhen, um die besten funktionellen und ästhetischen Ergebnisse für Ihre Patientinnen und Patienten zu erzielen.

In diesem neuen Workflow finden Sie nicht nur unseren schnellen und präzisen Intraoralscanner NeoScan 1000, sondern auch die exklusiven ästhetischen Heilungsabutments mit ScanPeg. Dabei handelt es sich um eine Kombination aus Gingivaformern und Scanabutment in einer revolutionären 2-in-1-Lösung. Diese vereinfachte, kosteneffektive Lösung für genaues und müheloses intraora-

les Scannen spart nicht nur Zeit und Geld, sondern ist auch patientenfreundlich, da sie eine hervorragende Ästhetik bietet und die Aufrechterhaltung der biologischen Versiegelung während des Scanvorgangs ermöglicht. Die Neoss ästhetischen Heilungsabutments mit ScanPeg sind nicht nur für den einmaligen Gebrauch erhältlich. Sie können sie auch für das Scannen Ihrer Brückenrestauration verwenden.

Überzeugen Sie sich noch heute am Neoss-Messestand. ◀◀

For over 20 years, Neoss has developed smart solutions that allow dental professionals to provide reliable and cost-effective treatments to their patients with predictable long-term results. Now Neoss has created a digital workflow that all dental clinicians can implement. It consists of just six easy steps that will help

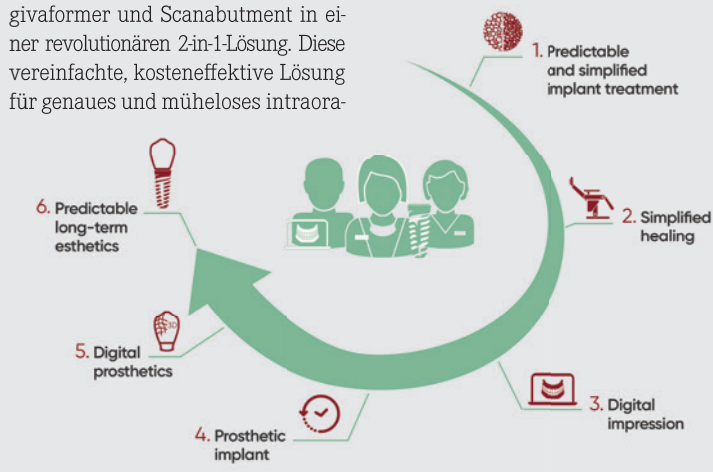


them save time, money and at the same time increase predictability that deliver the best functional and aesthetic outcomes for their patients. In addition to the fast and precise impression tool NeoScan 1000, this new workflow features exclusive integrated aesthetic healing and scan abutment, the Neoss Esthetic Healing Abutment with ScanPeg.

The Neoss Esthetic Healing Abutment with ScanPeg is a combination of healing abutment and scan abutment in a revolutionary two-in-one solution. This is a simplified, cost-effective solution for accurate and effortless intra-oral scanning. Using the healing abutments with ScanPeg will help you save time and money. They are also patient-friendly because they offer optimal aesthetics and help keep the biological seal intact during the scanning process. This solution is not only available for single use. You can also use it for your bridge restoration scanning.

Make sure to check it out today at the Neoss booth. ◀◀

Neoss, Switzerland
www.neoss.com
Hall 11.3
Booth G010/H029



DGSHAPE – “CONNECTED FOR INNOVATION”

The DGSHAPE crew is delighted to be in Cologne for IDS 2023. DGSHAPE is a wholly owned subsidiary of Roland DG—a leading digital printing company—and its roots extend to the well-known Roland brand, which has revolutionised the music industry using digital technologies. Together, the Roland Group provides products for digital artists to shape their ideas and creativity.

Since its beginnings more than 20 years ago, DGSHAPE has come to prominence in the dental industry. The company believes that it takes an artist to endeavour to achieve maximum functionality and aesthetics for each tooth. For DGSHAPE, the dental technicians and dentists who strive each day to improve human health and to design and enhance smiles are indeed masters of their artistic craft.

The company has been lucky enough to meet many of the artists who use its dental products and solutions daily, and it has found them to be inspired by the extraordinary qualities of the seen and un-

seen world. They believe in their own powers of imagination and diligently pursue their vision in order to create artwork that transcends the status quo and shapes the future. DGSHAPE supports them by embracing its brand vision of “Empowering people to shape the future” and its mission of “Make Innovation Make Life Better”.

In its history, DGSHAPE has taken on many challenges, and it continues to develop innovative products, ranging from pen plotters to digital printers, and from printers to advanced CNC 3D milling machines. Real innovation breaks with the present and moves our minds towards the future.

Visit the company at IDS to find out more about how art is an essential part of its brand. ◀◀

DGSHAPE, Belgium
www.dgshape.com
Hall 3.1
Booth K060/L069



See the unseen

Digital work station

R2 STUDIO Q™

Providing solution for
**Aesthetic Full-Mouth
Reconstruction**

R2 STUDIO Q™ can generate a 'digital patient' within 10 minutes for a predictable diagnosis.

1 CBCT reorientation



2 Impression scan & matching

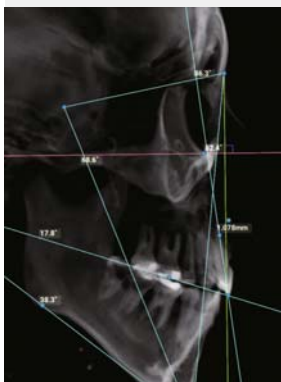


3 Completed digital patient artificial intelligence



Digital Oral Design (DOD) is used to create a **patient-specific treatment plan**, allowing for easier patient consultation and treatment completion as planned.

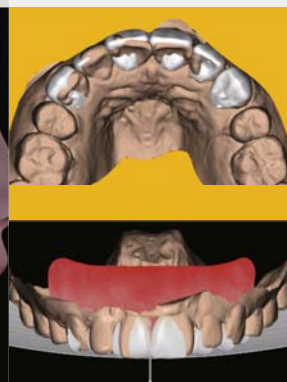
4 Facial pattern analysis



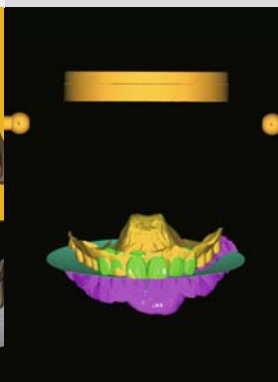
5 Creating ideal smile line using DOD



6 Reasonable treatment plan: orthodontic, implant or prosthetic?



7 Easy data extraction for effective communication with lab team



Evolution :
from simple
CT OBSERVATION
to a **PERFORMING
workstation!**