

ANLEITUNG FÜR IHREN WECHSEL ZU SYNTHETISCHEN LÖSUNGEN GUIDING YOUR SHIFT TOWARDS SYNTHETIC SOLUTIONS

Das Pharmaunternehmen Septodont hat sich auf die Zahnmedizin spezialisiert und will alle Zahnärztinnen und Zahnärzte bei ihrer täglichen Arbeit unterstützen. Wir bieten unseren Kundinnen und Kunden zahnmedizinische Qualitätsprodukte und Dienstleistungen auf höchstem Niveau.

Deshalb haben wir vor Kurzem Biomedical Tissue übernommen, eines der führenden Unternehmen im Bereich Tissue Engineering, das Membranen für die Geweberegeneration entwickelt und produziert.

Nun präsentiert Septodont die R.T.R.+ Membrane, eine einzigartige resorbierbare synthetische Membran, die die Behandlung nach einer Zahnextraktion optimiert. Studien haben gezeigt, dass die Verwendung einer

Membran zusammen mit einem Knochenaufbaumaterial einen bis zu 30 Prozent höheren Knochenvolumenzuwachs nach einer Zahnextraktion ermöglicht.¹

Die R.T.R.+ Membrane ist eine patentierte Technologie, die in jahrelanger Forschung entwickelt wurde. Als erste resorbierbare Membran besteht sie zu 100 Prozent aus pflanzlichen Polymeren und ist daher effektiv und einfach zu handhaben. Sie ist die perfekte Ergänzung zum Knochenersatzmaterial R.T.R.+ für ein erfolgreiches synthetisches Verfahren.

Mit einer Resorptionszeit von vier bis sechs Monaten und einem Doppelschichtaufbau ist R.T.R.+ innerhalb eines angemessenen Zeitrahmens für die Knochenregeneration hochwirksam. Die Membran ist äußerst belastbar.

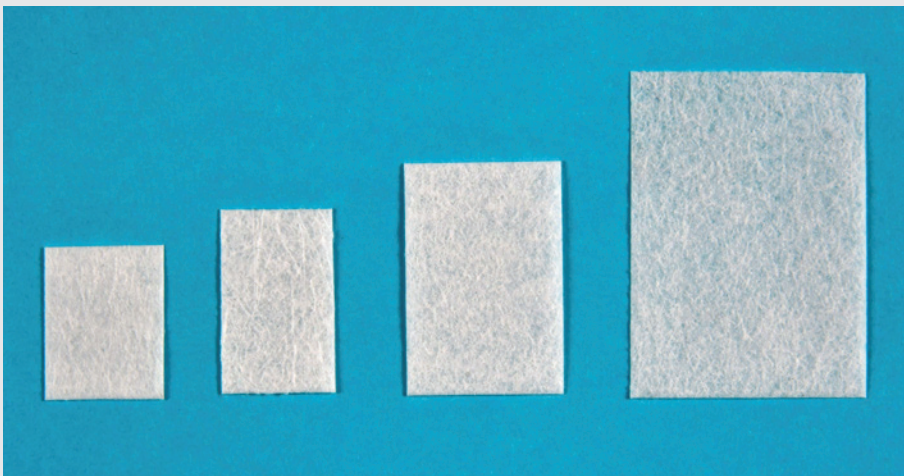
Im Fall einer Ruptur der Naht kann die Membrane an Ort und Stelle belassen werden, um die Heilung des Gewebes zu fördern. ◀

Anmerkung: Die R.T.R.+ Membrane, ein Medizinprodukt der Klasse III, befindet sich im Freigabeprozess für die CE-Kennzeichnung. Die in diesem Dokument enthaltenen Informationen richten sich an das internationale Fachpublikum aus dem Gesundheitswesen, das an der IDS 2023 teilnimmt, und sind nicht speziell für in Deutschland praktizierende Mediziner bestimmt. Das internationale Fachpublikum unterliegt nicht der Verpflichtung zur Einhaltung der deutschen Gesetze über die Werbung für Medizinprodukte.

As a pharmaceutical company specialising in dentistry, Septodont's aim is to support every dentist to succeed in his or her daily procedures. Our mission is to provide our customers with dental products and services that are unsurpassed in meeting their expectations of quality and performance. In pursuit of our mission, we recently acquired Biomedical Tissue, a company at the forefront of tissue engineering which designs and produces membranes for tissue regeneration.

Septodont is pleased to introduce R.T.R.+ Membrane, a unique resorbable synthetic membrane designed to improve post-extraction procedures. After a tooth extraction, using a membrane with the bone grafting material allows for up to 30% more bone volume.¹

Thanks to years of research leading to a patented technology, R.T.R.+ Membrane is the first resorbable membrane composed of 100% vegetal-based polymer, making it effective and easy to handle. It is the perfect complement to the R.T.R.+ bone grafting material for a successful, synthetic procedure.



R.T.R.+ Membrane ist mit jedem Knochenersatzmaterial kompatibel und in vier Größen erhältlich.
R.T.R.+ Membrane is compatible with all bone grafting material and is available in four sizes.



With a resorption time of four to six months and a bilayer structure, R.T.R.+ Membrane is highly effective within an appropriate time frame for bone regeneration. R.T.R.+ Membrane also has great resistance to exposure. In case of suture rupture, it can be left in place to guide the tissues to heal properly.

Visitors to IDS can try R.T.R.+ Membrane at Septodont's booth. ◀

Note: R.T.R.+ Membrane, a Class III medical device, is awaiting CE marking. The information contained in this text is intended for an international audience of healthcare professionals attending IDS 2023 and is not specifically intended for healthcare professionals practising in Germany and is therefore not subject to the obligation of compliance with the German law relating to the advertising of medical devices.

Reference

1 Kim, Myoung-Hwan et al. Effect of bone mineral with or without collagen membrane in ridge dehiscence defects following premolar extraction. *In Vivo*. 2008 Mar-Apr; 22(2):231-6. PMID: 18468408.

Septodont, France

www.septodont.com

Hall 11.1

Booth C010/D019

NEUE GENERATION VON NITI-ROTATIONSFEILEN AUS JAPAN NEW-GENERATION NITI ROTARY FILES FROM JAPAN

JIZAI - NiTi-Feilen der neuen Generation von MANI. Aus dem Japanischen übersetzt, bedeuten der Name „Unbeschränktheit“. Das JIZAI-System stellt die neueste Ergänzung der MANI-Produktlinie für die Endodontie dar.

JIZAI basiert dabei auf drei grundlegenden Features:

- Das glatte Design sorgt für optimales Schneiden. Rundschliffasen verhindern eine Überinstrumentierung und ein übermäßiges Anschlagen an den Wurzelkanalwänden. Die außermittige Feilenachse ist so konzipiert, dass sie einen größeren Raum für die Entfernung von Ablagerungen während der Instrumentierung bietet.
- Dank der Flexibilität wird die ursprüngliche Anatomie berücksichtigt. Die Wärmebehandlung, die jede JIZAI-Feile durchläuft, sorgt für ein deutlich geringeres Risiko von Stufenbildung, Transportschäden und Perforationen.
- Durch die verfahrensbasierte Sequenzierung können die Feilen selbst stark gekrümmte Kanäle mit Leichtigkeit formen.

Jede Feile ist vollständig wärmebehandelt, hochflexibel und für reibungsloses und effizientes Schneiden ausgelegt. Die Querschnittsform und die Wellenteilung tragen dazu bei, eine Überinstrumentierung und Eindrehung der Feilen zu vermeiden. Jede Feile kann vorgebogen werden und behält ihre Form entsprechend bei.

Die in Japan hergestellten Feilen sind in Einzelpackungen mit je drei Feilen in ISO-Größe oder als Teil eines Standardkits erhältlich, welches Feilen in den Größen #25.04, #25.06 und #35.04 enthält, die für die Instrumentierung gerader und leicht gekrümmter Kanäle konzipiert wurden. ◀



JIZAI are the new-generation NiTi files from MANI. The name can be translated from Japanese and means "being at will". The JIZAI system is the newest addition to the MANI endodontic product line.

Three foundational features form the basis of JIZAI:

- The smooth design provide an optimal cutting experience. Radial lands help prevent over instrumentation and excessive engagement on the root canal walls. The off-centre file axis is uniquely designed to provide a larger pocket space for debris removal during instrumentation.
- The files are extremely flexible to fit the individual anatomy of the tooth. The heat treatment that each JIZAI undergoes results in a significantly lower risk of ledging, transportation and perforation.
- Procedural-based sequencing allows the files to shape even severely curved canals with ease.

Each file is fully heat-treated, highly flexible and designed to cut smoothly and efficiently. The cross-sectional shape and flute pitch help prevent over instrumentation and file binding. Each file can be pre-bent and will hold its shape.

The Japan-manufactured files are available in individual ISO-sized packages of three files or as part of a standard, which includes a sequence of 25/04, 25/06, and 35/04 files designed to instrument straight and slightly curved canals. ◀

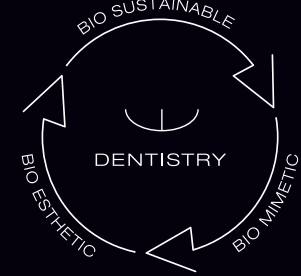
MANI, Japan

www.mani.co.jp

Hall 10.1, Booth H019

VENEER
 OCCLUSIONVD
 COMPOSITE
 POST & CORE
 PEDIATRIC CROWN
 CAD/CAM BLOCK

beautiful innovation you can trust



edelweiss CAD/CAM BLOCK
T-BLOCK/C-BLOCK/i-BLOCK

T-BLOCK
Translucent Enamel



i-BLOCK Implant
Translucent Enamel & Chroma



C-BLOCK
Chroma

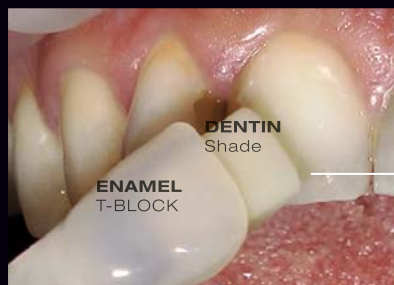


A0

A1

A2

A3



DENTIN
Shade

ENAMEL
T-BLOCK



Enamel
+A0 Dentin

Enamel
+A1 Dentin

Enamel
+A2 Dentin

Enamel
+A3 Dentin

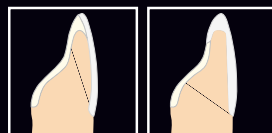
ONLY BLOCK ON THE MARKET WITH A SOLID GLASS PHASE

KEY FEATURES

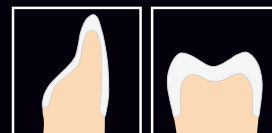
- Glass as a single phase for aesthetics
- Silica glass plus Aluminium oxide for compressive strength
- Hybrid matrix for elasticity
- ZnO and F⁻ for biocompatibility

INDICATIONS

THIN VENEERS / VENEERS



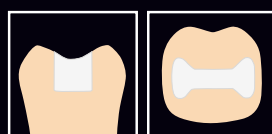
ANTERIOR / POSTERIOR CROWNS



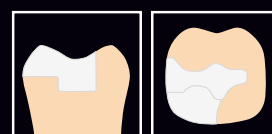
OCCLUSAL VENEERS IMPLANT CROWNS



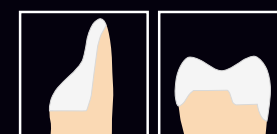
INLAYS



ONLAYS



PARTIAL CROWNS



CAD/CAM BLOCK	Manufacturing Process	Flexural Strength		Compressive Strength	Flexural Modulus	Surface Hardness
		Biaxial	Three Point			
Vita Enamic	Dispersed, chemical cured ceramic fillers	n/a	155 MPa	n/a	30 GPa	n/a
Lava Ultimate	Chemical cured ceramic fillers (methacrylate based)	n/a	204 MPa	383 MPa	12.8 GPa	n/a
BRILLIANT Crios	Chemical cured ceramic fillers (methacrylate based)	262 MPa	198 MPa	426 MPa	10.3 GPa	n/a
Shofu HC	Chemical cured ceramic fillers (methacrylate based)	n/a	191 MPa	472 MPa	9.6 GPa	66 HV
Tetric CAD	Chemical cured ceramic fillers (methacrylate based)	273.8 MPa	n/a	n/a	10.2 GPa	n/a
Cerasmart	Dispersed, chemical cured ceramic fillers	246 MPa	n/a	n/a	9.6 GPa	n/a
edelweiss *	Laser cured and sintered glass phase	320 MPa	200 MPa	550 MPa	20 GPa	100 HV

* edelweiss internal data (ISO 4049) • Source: Technical data from manufacturer's documentation. Registered trademarks of VITA Zahnfabrik GmbH & Co. KG, Coltène AG, Ivoclar Vivadent AG, Shofu Dental Corporation, 3M Deutschland GmbH, GC Europe N.V.



Convince yourself and try our products at a live hands-on station at the edelweiss booth.
 We are happy to welcome you at Hall 11.3, Stand D040 - E041.
www.edelweissdentistry.com



100 JAHRE IDS – 145 JAHRE DENTAL BAUER KOMPETENZ VORBEREITET AUF DIE ZUKUNFT

Die nationale und internationale Dentalfamilie, alle freuen sich auf die IDS 2023 und dental bauer ganz besonders.

Mehr denn je gewinnt persönliche Präsenz allerhöchsten Stellenwert. Das gilt auch für die bedeutendste Dentalmesse der Welt mit dem Fokus auf Innovationen und Trends. Ein Treffpunkt von internationalen Fachleuten und Branchenkennern mit gegenseitigem fachlichem und kollegialem Austausch.

Somit kommt diese Leitmesse für die dental bauer gruppe genau im richtigen Moment. Als vollumfassender dentaler Fachhändler, Hersteller von pluline und Logistikdienstleister begrüßen wir unsere nationalen und internationalen Kunden sowie Geschäftspartner persönlich an unserem Messestand E050 in Halle 10.1. Die multikulturelle dentale Plattform soll informieren, bestehende Kontakte vertiefen und neue Kontakte schaffen. Wir reisen daher mit dem berühmten dental bauer Teamspirit nach Köln, um unsere Geschäftsfelder zu pflegen, weiterzuentwickeln und um künftige Allianzen zu erweitern.

Daher freuen wir uns ganz besonders auf Ihren Besuch.



**100 YEARS OF IDS - 145 YEARS OF DENTAL BAUER EXPERTISE
PREPARED FOR THE FUTURE**

Both the national and international dental family are looking forward to IDS 2023 and dental bauer in particular.

More than ever, personal presence is of utmost importance. This also applies to the world's most important dental trade fair with the focus on innovations and trends. A gathering of international dental experts and industry insiders with mutual professional and collegial exchange. Thus, this leading trade fair comes at exactly the right moment for the dental bauer group. As a fully comprehensive dental specialist dealer, manufacturer of pluline and logistics service provider, we welcome our national and international customers as well as business partners to our exhibition stand E050 in Hall 10.1. The multicultural dental platform is designed to inform, deepen existing contacts and create new contacts. We are therefore travelling to Cologne with the well-known dental bauer team spirit in order to maintain and further develop our business fields and to expand future alliances.

We are looking forward to seeing you there.

**IDS
2023**

HALLE 10.1, STAND: E050



DENTALDEPOT. BERATUNG. PLANUNG. SERVICE.



THE NEW DENTISTRY STANDARD

PreXion3D EXPLORER Series and EXPEDITION.

PreXion 3D CBCT combines precise imaging and low radiation with large field of view capability and a first-of-its kind incorporated cephalometric x-ray.



**MEET
US at IDS**
hall 11.1
booth A058/B059

EXPEDITION

Newly in house developed
IGZO FPD built in

EXPLORER PRO

The cephalometric x-ray
integrated without any
upgrade

EXPLORER

One of largest 15x16cm FOV
without any stitching

