

## PLANMECA PLANMILL 60S – LEISTUNGSSTARKE 5-ACHSIGE FRÄSEINHEIT FÜR DENTALLABORE PLANMECA PLANMILL 60S – POWERFUL FIVE-AXIS MILLING UNIT FOR DENTAL LABORATORIES

■ Planmeca PlanMill 60S ist eine Hochleistungsfräseinheit, die speziell für die Bedürfnisse von Dentallaboren entwickelt wurde. Die Einheit ist sowohl für die Nass- als auch für die Trockenbearbeitung bei einer Vielzahl von Indikationen geeignet. Die Fräseinheit unterstützt ein breiteres Indikationsspektrum als die meisten Chairside-Fräsgeräte und ist damit auch ein hervorragendes Werkzeug für Zahnärztinnen und Zahnärzte, die komplexere Zahnrestaurationen und Anwendungen direkt in der Praxis herstellen möchten.

Die 5-achsige Fräseinheit kann zum Fräsen von Scheiben und Blöcken sowie von vor-

gefertigten Titan- und Kobalt-Chrom-Abutments eingesetzt werden. Die Fräseinheit kann zur Nass- und Trockenbearbeitung unterschiedlicher Materialien eingesetzt werden, einschließlich Zirkondioxid, Glaskeramik, Composite, PMMA und Wachs. Die Einheit fertigt verschiedene Arten von Zahnrestaurationen, individuelle Implantat-Abutments und -Stege, Teilgerüste, Aufbisschienen und Prothesen präzise an.

Die Fräseinheit kann mit einer Vielzahl von Materialhaltern verwendet werden, die die Anwendungsmöglichkeiten von Planmeca PlanMill 60S noch erweitern. Mit einem halb-offenen Rohlinghalter kann die Fräseinheit so-

gar für die Herstellung der anspruchsvollsten Restaurationen für den anterioren Bereich genutzt werden. Mit dem Schnellspannsystem können Anwenderinnen und Anwender bei Bedarf einfach und schnell den Halter in der Fräskammer wechseln.

„Planmeca PlanMill 60S ist eine leistungsstarke Fräseinheit für die unterschiedlichen Bedürfnisse von Dentallaboren und praxis-internen Laboren. Das plattformbasierte Design der Planmeca PlanMill 60S ermöglicht es, die Fräseinheit auch in Zukunft mit Software-Updates und auswechselbaren Haltervorrichtungen mit neuen Funktionen auszustatten“, erklärt Jukka Kanerva, Senior Vice President bei Planmeca.

Die Fräseinheit Planmeca PlanMill 60S wird zusammen mit der benutzerfreundlichen Software Planmeca PlanCAM verwendet, die die benötigten Fräswege für die gewählten Materialien und Indikationen berechnet. Die Software unterstützt offene STL-Dateien und gewährleistet einen schnellen und einfachen Workflow im geschäftigen Laborumfeld.

Entdecken Sie Planmeca PlanMill 60S und die digitale Komplettlösung von Planmeca am Stand des Unternehmens. ◀◀

■ *Planmeca PlanMill 60S is a high-performance dental milling unit specifically designed for the needs of dental laboratories. The unit is capable of both wet and dry processing for a variety of indications. Supporting a broader range of indications than most chairside milling units, the milling unit is also a great tool for dentists wishing to produce more advanced dental restorations and appliances in-house.*

*The five-axis milling unit can be used to mill discs and blocks*

*as well as prefabricated titanium and cobalt-chromium implant abutments. It is capable of both wet and dry processing of different materials, including zirconia, glass-ceramic, composite, PMMA and wax. The unit fabricates various dental restorations, custom implant abutments and bars, partial frames, bite splints and dentures precisely.*

*The use of various material holders extends the application possibilities of Planmeca PlanMill 60S even further. With a half-open blank holder, the milling unit can produce even the most demanding restorations for the anterior area. If necessary, the user can easily and quickly change the clamping holder in the milling chamber.*

*“Planmeca PlanMill 60S is a powerful milling unit for the varying needs of dental laboratories, technicians and in-house laboratories. The platform-based design of Planmeca PlanMill 60S allows introducing new functionalities to the milling unit also in the future with software updates and interchangeable clamping fixtures,” commented Jukka Kanerva, senior vice president at Planmeca.*

*The Planmeca PlanMill 60S milling unit is used together with the easy-to-use Planmeca PlanCAM software, which calculates the necessary milling paths for selected materials and indications. The software supports open STL files and guarantees a fast and easy workflow in the busy laboratory environment.*

*Discover Planmeca PlanMill 60S and Planmeca’s complete digital solution at the company’s booth. ◀◀*

**Planmeca, Finland**

[www.planmeca.com](http://www.planmeca.com)

**Hall 1.2, Booth A020/C029**

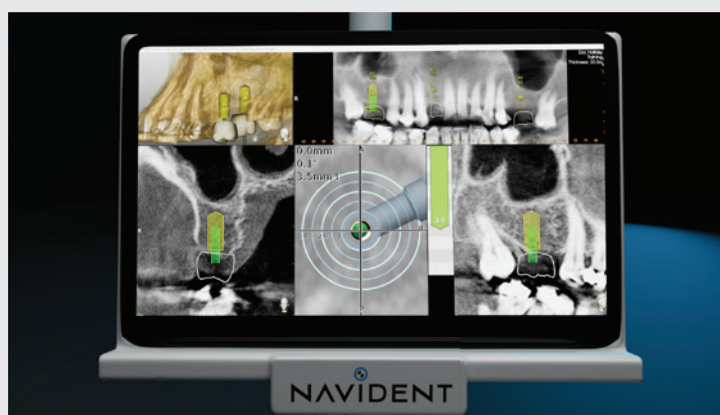
## NAVIDENT EVO: ERWEITERUNG DES DIGITALEN WORKFLOWS ERMÖGLICHT GEFÜHRTE EINGRIFFE AM SELBEN TAG NAVIDENT EVO: EXTENSION OF DIGITAL WORKFLOW ALLOWS FOR SAME-DAY GUIDED SURGERY

■ Sind Sie ständig auf der Suche nach Möglichkeiten, Ihre Praxis von anderen abzuheben und zu differenzieren? Wir kennen die Herausforderungen, denen Sie sich stellen müssen, wenn Sie ein Höchstmaß an Leistung und Ergebnissen anstreben – organisatorisch, funktionell und ästhetisch.

Denken Sie an einen Workflow für Diagnostik, Implantatplanung und dynamisch navigierte Implantatbehandlungen. Mit der dreidimensionalen Steuerung der Implantatbett-aufbereitung und der dynamisch überwachten Implantatinserterion können Behandlerinnen und Behandler schnelle und hochpräzise Eingriffe erzielen. Vom CBCT-Scan bis zum Beginn des Eingriffs vergehen nur wenige Minuten. Navident bietet eine verzögerungsfreie Echtzeitführung des Bohrers und der Implantatposition in Bezug auf die Anatomie des Patienten auf der Grundlage des CBCT-Scans.

### Navident EVO liefert konsistente Ergebnisse in verschiedenen medizinischen Fachbereichen

**Implantologie:** Mit Navident EVO können Sie hochpräzise Implantatbehandlungen mit Leichtigkeit und Vertrauen durchführen. Es



hilft, wichtige anatomische Strukturen genau zu erkennen.

**Endodontie:** Navident EVO hilft bei der genauen Lokalisierung von Wurzelkanälen und anderen empfindlichen anatomischen Strukturen.

**Knochenchirurgie:** Die hochpräzise Navigation Ihres Piezotoms oder Ihrer Säge durch Navident EVO gewährleistet eine genaue Beurteilung und konsistente Ergebnisse bei knochenchirurgischen Eingriffen.

Das neue Navident EVO-System ist nicht nur mit der Kamertechnologie der nächsten Generation ausgestattet, sondern bietet auch ein schlankes Design, eine ergonomische Installation und die intuitive Benutzeroberfläche bis hin zur Interaktion mit dem Touchscreen. Es wurde ent-

wickelt, um einen angenehmen, reibungslosen Arbeitsablauf für Behandlerinnen und Behandler in jeder Phase ihrer Karriere zu ermöglichen.

Navident kann sowohl auf einem Wagen, an der Wand als auch an der Decke oder am Behandlungsstuhl montiert werden. Navident EVO ist jetzt zu einem speziellen Einführungspreis erhältlich und wird auf der IDS exklusiv ausgestellt. ◀◀

■ *Are you constantly looking for ways to elevate and differentiate your practice from others? We know the challenges you face when you are aiming for the highest levels of performance and results—organizational, functional, and aesthetic.*

*Think about a workflow for diagnostics, implant planning and dynamically navigated implant treatments. Clinicians can achieve high precision, shorter interventions with three-dimensional control of their implant site preparation and dynamically monitored implant insertion. The procedure only takes minutes from CBCT scanning to the start of the surgery. Navident provides real-time, lag-free guidance of the drill and implant position in relation to patient anatomy based on the CBCT scan.*

### Navident EVO delivers consistent results across various medical specialties

**Implantologie:** With Navident EVO, you can perform high-precision implant treatments with ease and confidence. It helps to accurately detect important anatomical structures.

**Endodontics:** Navident EVO helps to locate root canals and other delicate anatomical structures accurately.

**Bone surgery:** The high-precision navigation of your piezotome or saw provided by Navident EVO ensures accurate assessment and con-

*sistent outcomes in bone surgery procedures.*

*In addition to being equipped with a next-generation camera technology including robotic tag tracking, the new Navident EVO system provides everything from sleek design to ergonomic installation, intuitive user interface to touch screen interaction, and is created to provide a pleasant, smooth workflow for clinicians at every stage of their career.*

*Available configurations for Navident are either cart-based or wall-, ceiling-, or chair-mounted. Navident EVO is now available at a special introductory price and is currently being showcased at IDS. ◀◀*

**ClaroNav, Canada**

[www.navident.claronav.com](http://www.navident.claronav.com)

**Hall 10.2, Booth O053**