

# Software für navigierte Implantologie

Patientenbindung, beschleunigte Implantatplanung und Dokumentation

**exocad, ein Unternehmen von Align Technology, Inc. und einer der führenden Anbieter von dentaler CAD/CAM-Software, gibt den globalen Release von exoplan 3.1 Rijeka bekannt – der neuesten Version seiner leistungsstarken Software für Implantatplanung und Bohrschablondesign. Teil des neuen Release ist ein innovatives Feature, das Anwendern die Planung von Implantaten und das Design von Bohrschablonen für Ober- und Unterkiefer gleichzeitig ermöglicht.**



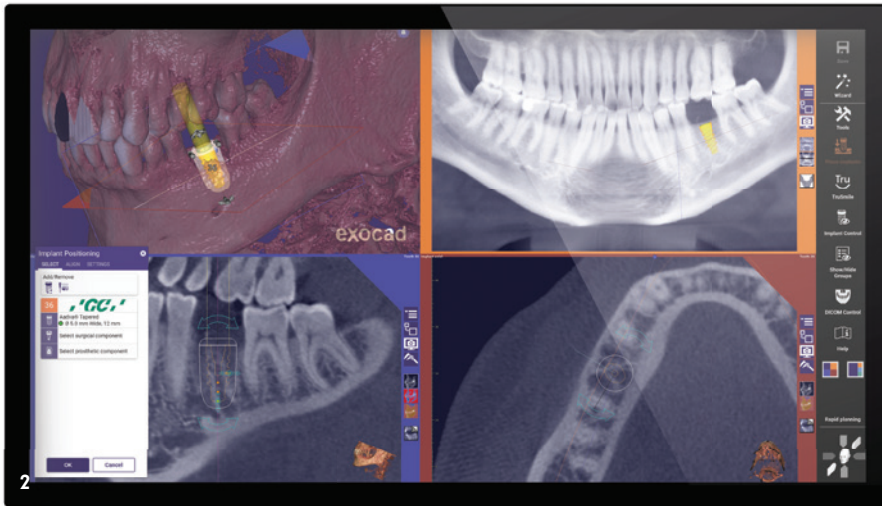
© Dr. Batyr Kuliev

**Abb. 1:** exoplan 3.1 Rijeka wurde mit Laboren, Praxen und Patienten im Blick entwickelt.

„Bei der Entwicklung von exoplan 3.1 Rijeka hatten wir Labore, Praxen und Patienten im Blick“, sagt Tillmann Steinbrecher, CEO von exocad. „Wir haben eine Reihe modernster Features eingebaut, die den Implantatplanungsprozess beschleunigen und zusätzlich Chirurgen und Patienten die vorhersehbaren und hochästhetischen Ergebnisse liefern, die sie erwarten.“

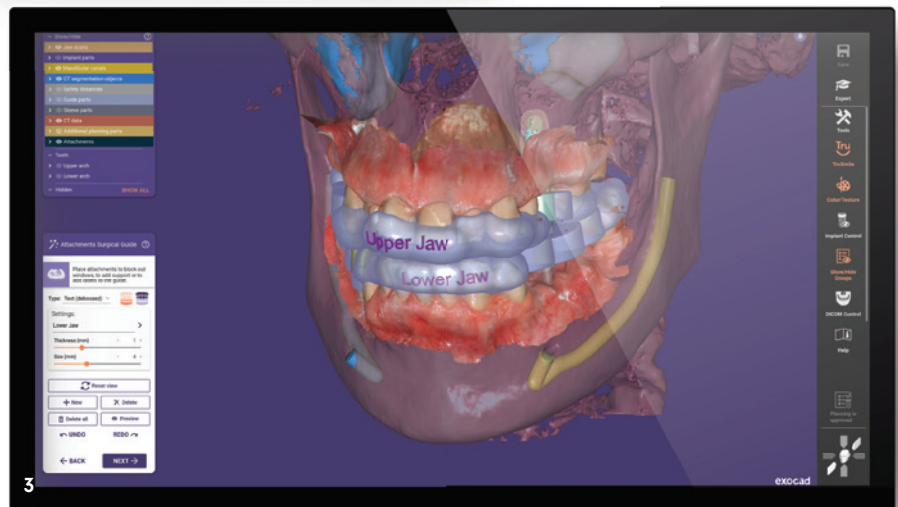
Mithilfe der Software können Zahnärzte das Patientenvertrauen stärken, indem sie eine schnelle Vorausplanung der Behandlung durchführen und so ein besseres Verständnis und eine höhere Akzeptanz seitens der Patienten schaffen; während sich die verfeinerte Planung und Implantatauswahl dann später durchführen lässt. Anwender können die Implantatplanung und das Bohrschablondesign für beide

Die Beiträge in dieser Rubrik stammen von den Herstellern bzw. Vertreibern und spiegeln nicht die Meinung der Redaktion wider.



**Abb. 2:** Mit exoplan 3.1 Rijeka können Zahnärzte das Patientenvertrauen stärken, indem sie eine schnelle Vorausplanung der Behandlung durchführen und so ein besseres Verständnis und eine höhere Akzeptanz seitens der Patienten schaffen. Die verfeinerte Planung und Implantatauswahl lässt sich dann später durchführen.

**Abb. 3:** exoplan 3.1 Rijeka bietet ein spannendes neues Feature, das Anwendern die Planung von Implantaten und das Design von Bohrschablonen für Ober- und Unterkiefer gleichzeitig ermöglicht.



Kiefer gleichzeitig vornehmen. Im Anschluss kann die Okklusion leicht mit einem Backward Planning beurteilt werden und es wird Zeit beim Design eingespart. Ein chirurgisches Protokoll mit vollständiger Bohrerabfolge lässt sich als Schritt-für-Schritt-Plan ausdrucken und gibt Zahnärzten einen klaren Überblick über den Eingriff. Der neue Release kombiniert zudem die Platzierungen von Implantaten, Hülsen, prothetischen Komponenten und Verankerungsstiften in einem Schritt und stellt so die Auswahl kompatibler Elemente aus der umfangreichen, täglich aktualisierten exocad Bibliothekssammlung sicher.

Ebenfalls wird der Dokumentationsprozess vereinfacht: Mithilfe des neuen Inkognito-Modus lassen sich Patienteninformationen unkenntlich machen, wenn dies erforderlich ist. Anhand leistungsstarker Werkzeuge zur Verwaltung und Anpassung von Screenshots ist es einfacher, Fälle zusammen mit Implantatplanungs- und chirurgischen Berichten an einer Stelle zu speichern.

Weitere Top-Features:

- schnellere Zahnaufstellung mit Instant Anatomic Morphing
- verbesserte Bearbeitung von Scandaten
- Anpassung der CT-Ausrichtung mit mehreren Ansichten

Die Software ist nahtlos an die dentale CAD-Software Dental-CAD 3.1 Rijeka angebunden und erleichtert so die Planung und Produktion von implantatgetragenen temporären und finalen Restaurationen. Die offene Architektur der Software erlaubt es Anwendern außerdem, mit dem 3D-Scanner, 3D-Drucker oder der Fräsmaschine ihrer Wahl zu arbeiten.

exoplan 3.1 Rijeka ist ab sofort in der D-A-CH-Region, weiteren europäischen Ländern, in den Vereinigten Staaten und anderen ausgewählten Märkten verfügbar. exoplan 3.1 Rijeka ist essenzieller Bestandteil der Align Digital Platform™, einer integrierten Suite von einzigartigen, proprietären Technologien und Dienstleistungen, die als nahtlose End-to-End-Lösung für Patienten und Verbraucher, Kieferorthopäden und niedergelassene Zahnärzte sowie Labore und Partner angeboten wird.

Zusätzliche Informationen finden Sie unter [exocad.com/exoplan-rijeka](http://exocad.com/exoplan-rijeka)

## kontakt.

**exocad GmbH**

Rosa-Parks-Straße 2 · 64295 Darmstadt

Tel.: +49 6151 6294890

info@exocad.com · www.exocad.com

Infos zum Unternehmen

