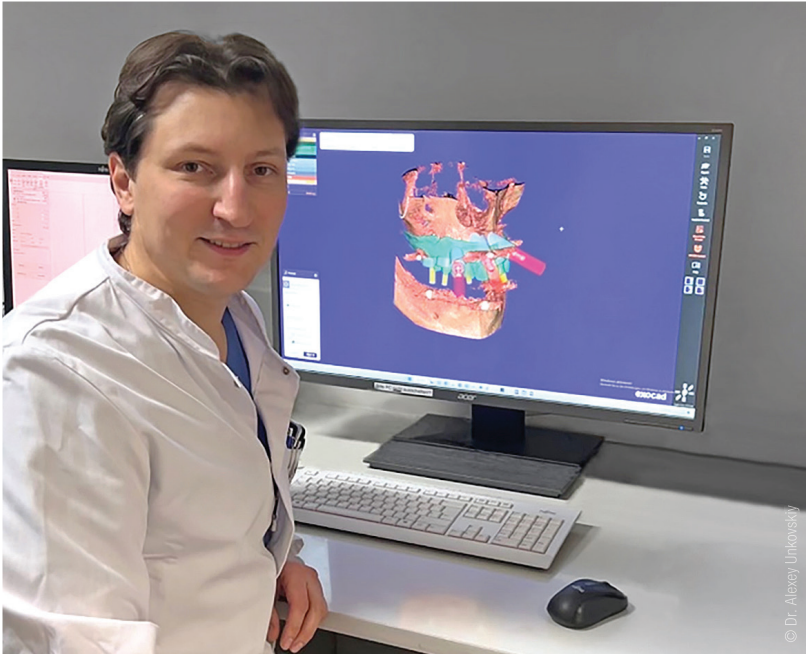


VORHERSAGBARE FALLPLANUNG

mit integrierten Software- anwendungen



Ein Beitrag von Eva-Maria Hübner

„Scannt alles, was zu scannen ist. Es gibt kein Zuviel davon für die digitale Planung und Umsetzung“, so der Rat von Priv.-Doz. Dr. Alexey Unkovskiy an Studierende und Kollegen.

INTERVIEW /// Zuverlässig in einem konsistenten digitalen Workflow arbeiten, das können Nutzer mit der exocad Software Smile Creator, exoplan und DentalCAD. Priv.-Doz. Dr. Alexey Unkovskiy, Funktionsoberarzt in der Abteilung für Zahnärztliche Prothetik, Alterszahnmedizin und Funktionslehre an der Charité Berlin, erläutert im Interview wie er diese Softwarelösungen nutzt, um einfache bis komplexe (implantat)prothetische Fälle vorhersagbar planen und umsetzen zu können.



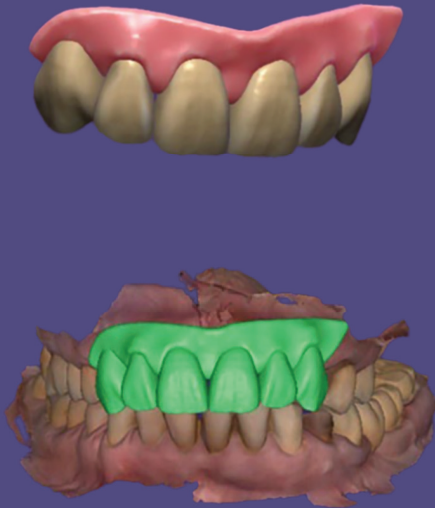
exocad GmbH
Infos zum Unternehmen

Herr Dr. Unkovskiy, seit wann arbeiten Sie mit der exocad Software?

Begonnen habe ich 2017 mit der Laborsoftware DentalCAD. Meine ersten digitalen Designs waren Aufbisschienen. Virtuelle Designs von Set-ups und Wax-ups kamen später dazu. Dass wir Zahnärzte einfachere zahntechnische Arbeiten digital erledigen, war mit den Zahn Technikern, damals noch an der Universität Tübingen, abgesprochen und von ihrer Seite willkommen. Die Implantatplanungssoftware exoplan nutze ich, seitdem diese auf dem Markt ist.

In welchen Fällen nutzen Sie Smile Creator?

Smile Creator ist ein relativ einfach zu handhabendes Tool, mit dem die Umsetzung prothetischer Designs vorhersagbar wird. Mit den einfachen 2D-Porträt-Fotos oder mit einem Gesichtsscan erhalte ich in Smile Creator zugleich eine dreidimensionale Zahnaufstellung und kann beurteilen, ob sich die geplante Prothetik tatsächlich



3D-Zahnaufstellung in Smile Creator.

umsetzen lässt. Daher nutze ich dieses Modul für die Planung aller implantatprothetischen Arbeiten von Einzelimplantaten im Frontzahnggebiet über Kombi-Zahnersatz bis zu All-on-4-/All-on-6-Versorgungen.

Wie reagieren Patienten auf Smile Creator?

Bei den meisten Patienten kommt die virtuelle Vorschau mit dem geplanten Zahnersatz sehr gut an – einige sind geradezu fasziniert. Digital affinen Patienten können wir die Ansicht mit der simulierten Restauration zusenden, weil sich über die digitale Kommunikation mit virtuellen Mock-ups auf deren Smartphones Termine für die Einprobe analoger Mock-ups in manchen Fällen reduzieren lassen. Was ich auch bemerke: Mit Smile Creator wird die Planungsarbeit für die Patienten transparent. Sie verstehen die Arbeitsschritte besser, die hinter ihrem Zahnersatz stehen. Damit erhält die Arbeit von Zahnarzt und Zahntechniker eine höhere Wertigkeit.

Lässt sich denn mit DentalCAD, exoplan und Smile Creator ein nahtloser digitaler Workflow realisieren? Ja, wir können mit der exocad Software durchgängig digital arbeiten. Zum Beispiel lässt sich die 3D-Szene aus Smile Creator in DentalCAD und exoplan importieren, sodass ich diese dann als Basis für die Umsetzung der Prothetik und/oder für eine Implantatplanung nutzen kann. Implantatgetragener Zahnersatz lässt sich virtuell im Backward Planning von Smile Creator über exoplan bis zur Umsetzung der geplanten Prothetik in DentalCAD realisieren. Beispielsweise lassen sich Implantatpositionen von exoplan in DentalCAD für die „digitale Sofortbelastung“ importieren und andersherum beispielsweise ein Wax-up von DentalCAD in exoplan – das gibt mir viel Flexibilität.

Weitere Informationen zu Smile Creator, exoplan und DentalCAD unter www.exocad.com

IN EINEM DURCH!

Applizieren. Trocknen. Lichthärten.



CLEARFIL™ Universal Bond Quick

Applizieren, trocknen und lichthärten. Keine Wartezeit, kein mehrfaches Applizieren und kein intensives Einreiben. Die Anwendung ohne Wartezeit reduziert das Kontaminationsrisiko. Ein zuverlässiges Bonding für alle direkten Restaurationen, Stumpfaufbauten, indirekte Restaurationen und Reparaturen. Komfortable Anwendung bei jeder gewählten Ätztechnik: Self-Etch, Selektive-Etch oder Total-Etch, ganz wie Sie möchten.

CLEARFIL™ Universal Bond Quick – das Universal Bonding für Ihren Praxisalltag.



Applizieren.



Trocknen.



Lichthärten.



#whdentalwerk



video.wh.com

W&H Deutschland GmbH

t 08651 904 244-0

office.de@wh.com, wh.com

Synea Fusion: Das erfolgreichste Winkelstück Deutschlands von W&H

2 zum
halben
Preis*

Ein echter Champion

Die Synea Fusion ist das meistverkaufte Winkelstück von W&H in Deutschland. Was sie so erfolgreich macht? Die Modellreihe verbindet die überragenden Synea Qualitäten mit konkurrenzloser Lebensdauer – und das zu günstigen Anschaffungskosten.

* mehr Infos unter shop.wh.com





syneq FUSION