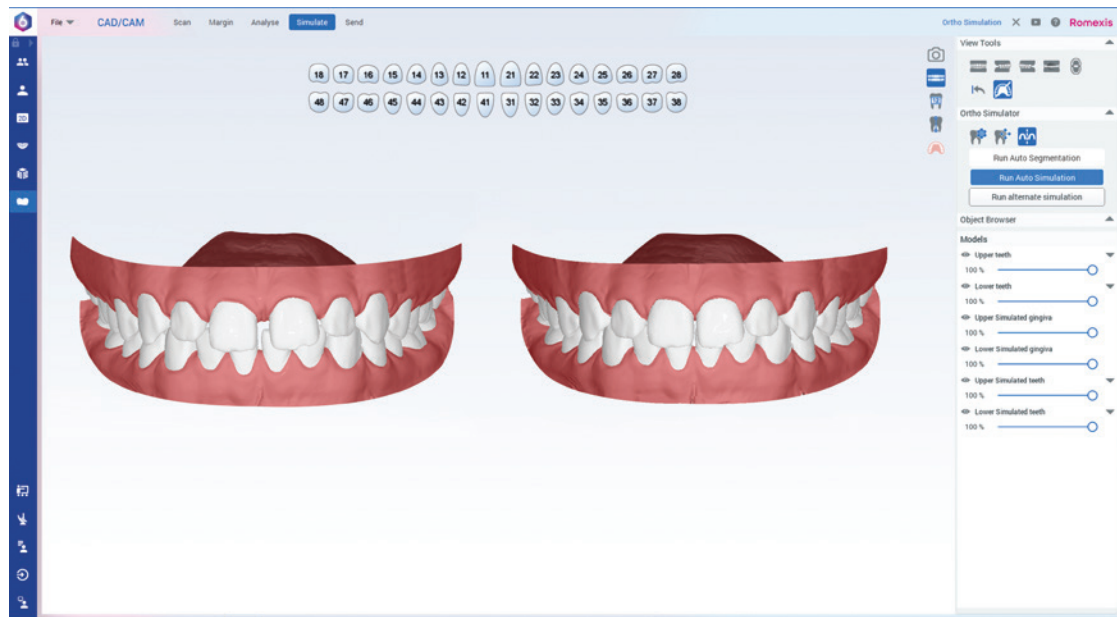


# Planmeca stellt neue KI-basierte Tools für Romexis® vor

Die Softwareplattform optimiert die täglichen Aufgaben in der Praxis.

Planmeca Romexis® ist eine flexible und leistungsstarke Softwareplattform, die das vielseitigste Spektrum an 2D- und 3D-Bildgebung sowie CAD/CAM-Arbeiten unterstützt und eine All-in-one-Lösung für alle Fachrichtungen und Kliniken jeder Größe darstellt. Planmeca hat eine starke und nachgewiesene Erfolgsbilanz in der ständigen Erweiterung von Romexis um neue Funktionen und Verbesserungen. Dadurch können die Benutzer immer mit den neuesten Innovationen der Digitalen Zahnmedizin arbeiten. Für das 3D-Bildgebungsmodul führt Planmeca eine neue KI-basierte Funktion ein, Romexis Smart. Sie ermöglicht die automatische Segmentierung und Erkennung von Anatomien wie Zähnen, Nerven, Kiefern, Atemwegen und Nebenhöhlen, was eine einfachere und schnellere Bedienung der Software und eine hervorragende Vi-



sualisierung des Falls für die Patientenaufklärung ermöglicht. Mit Hilfe von künstlicher Intelligenz werden auch DVT-Bilder und intraorale Scans automatisch zuge-

wiesen. Dank der automatischen Zahnnummernerkennung können die Anwender einfach durch Anklicken der Zahnnummer in der Zahnkarte durch ein DVT-Volumen navi-

gieren, und die Software zentriert alle Ansichten auf den gewünschten Zahn. Darüber hinaus wird das kürzlich eingeführte Modul Planmeca Romexis®

CAD/CAM um die Funktion Planmeca Romexis® Ortho Simulator erweitert. Mit dem Romexis Ortho Simulator können intraorale Scans verwendet werden, um das wahre Potenzial eines Patientenlächelns in wenigen Minuten zu simulieren. Der KI-basierte Algorithmus des Moduls erstellt Simulationsvorschläge für kieferorthopädische Fälle und macht es einfach, Behandlungsmöglichkeiten zu erörtern und Patienten das Potenzial von Behandlungen mit transparenten Aligner-Schienen zu präsentieren. Die Vorschläge können auch manuell mit schnellen und intuitiven Simulationswerkzeugen angepasst werden.

**Planmeca**  
sales@planmeca.com  
www.planmeca.com



## Tradition bei Korr Dental Geräte Technik

Victor Korr führt das Familienunternehmen in zweiter Generation.



Geschäftsführer Victor Korr. (Foto: © Korr Dental Geräte Technik)

Aspekte der Dentalbranche komplett neu aneignen müssen. Daher fällt es ihm heute umso leichter, auf die Bedürfnisse der Kunden einzugehen und diese mit seinem Team zusammen auch umzusetzen. Die Kundschaft von Herrn Korr besteht aus nahezu 50 Prozent Kieferorthopäden, weshalb sich die Firma auch auf diesen Bereich spezialisiert hat. Von der Konzeptionierung über Planung, Baubegleitung bis hin zur Umsetzung steht Ihnen Herr Korr mit seinem Team zur Seite, um Ihr Projekt genau so umzusetzen, wie Sie sich es vorstellen. Das Steckenpferd der Firma sind ihre günstigen und soliden Behandlungseinheiten sowie Stahlmöbel, die der Kunde komplett individualisieren kann. Aber auch die Kompressor- und Saugmaschinenteknik sowie Labormöbel oder Röntgentechnik sind für Herrn Korr und sein Team Daily Business. Das Team der Firma Korr Dental freut sich, Sie kennenzulernen und Sie bei Ihren Projekten zu unterstützen.

Victor Korr ist der Geschäftsführer der Firma Korr Dental Geräte Technik. Er ist seit 2008 in der Firma tätig, und da es sich um ein Familienunternehmen handelt, ist die Familie Korr nun schon in der zweiten Generation in der Geschäftsführung. Ursprünglich kommt Herr Korr aus dem kaufmännischen Bereich und hat sich die technischen

**Korr Dental Geräte Technik**  
info@korr-dental.de  
www.korr-dental.de

ANZEIGE

**NEU und EXKLUSIV bei**  
**smiledental®**

# smile-line Bandsetzer

**PRODUKTHIGHLIGHT!**

Seit vielen Jahren das Produkt der Wahl in der KFO-Praxis – Jetzt wieder im Programm **NEU** und **EXKLUSIV** bei **smiledental**.

- ❗ Pusher zum Setzen von Bändern
- ❗ Austauschbare Spitzen\*
- ❗ Griff aus weißem Teflon
- ❗ Komplett in 4 Ausführungen
- ❗ Einfache und sichere Handhabung
- ❗ Individuelle Kraftübertragung
- ❗ Geringes Verletzungsrisiko
- ❗ Komfortabel für Anwender und Patient

\* Anderes Gewinde als die Bandsetzer anderer Hersteller, daher sind die Spitzen nicht mit unserem Bandsetzer kompatibel.  
\*\* Einführungspreis gültig bis 30.04.2023

Ersatzspitze gerade schmal

Komplett mit gerader schmaler Spitze

Ersatzspitze gebogen schmal

Komplett mit gebogener schmaler Spitze

Ersatzspitze gerade breit

Komplett mit gerader breiter Spitze

Ersatzspitze gebogen breit

Komplett mit gebogener breiter Spitze

Sichern Sie sich jetzt den Bandsetzer im Komplettset zum Einführungspreis\*\* von **199,00 €**

Unsere neuen und exklusiven Bandsetzer finden Sie hier!

# passion and precision.

Innovatives 2-Schienen Behandlungskonzept  
für optimale Behandlungsergebnisse.

- ☺ Transparentes Alignermaterial für eine nahezu unsichtbare Behandlung.
- ☺ Aligner bedeckt einen Teil der Gingiva für bessere Kraftübertragung.
- ☺ Digitale Fallplanung mit OnyxCeph<sup>3™</sup>.
- ☺ Persönliche Beratung durch erfahrenes Support-Team.