



„WIR ZIEHEN POSITIVE BILANZ UND KONNTEN MIT NEUEN PRODUKT-LINIEN ÜBERRASCHEN“

TePe D-A-CH GmbH  
Melanie Becker,  
Head of Marketing D-A-CH

Nachdem wir pandemiebedingt die IDS 2021 ausfallen lassen mussten, war es für uns umso erfreulicher, in diesem Jahr wieder persönlich mit einem Stand in Köln vertreten zu sein. Der direkte Kontakt zu

Praxisteams sowie das überwältigende Feedback zu unseren Produkten haben uns besonders begeistert.

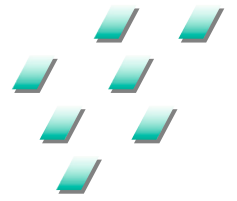
Unsere Standbesucher durften sich auf einige spannende Neuigkeiten und Neuheiten in unserem Produktportfolio freuen. Wir haben einen lang gehegten Wunsch der Zahnärzteschaft erfüllt und bieten nun endlich auch Zahnpasta an. Mit großer Freude können wir unser Produktsortiment durch die Zahnpasta-Reihen TePe Daily™ und TePe Pure™ sowie das neue TePe Dental Floss erweitern. Dadurch ermöglichen wir Dentalteams, ihre Empfehlungen noch besser auf die Bedürfnisse und Vorlieben der Patienten abzustimmen.

Die Zahnpasta TePe Daily™ ermöglicht eine sanfte Zahnreinigung für Erwachsene, Kinder und Babys im Rahmen der täglichen Zahnpflege. Für Patienten mit empfindlichem Zahnfleisch, Aphthen, Mundtrockenheit oder dem Sjögren-Syndrom ist die TePe Pure™ besonders empfehlenswert. Beide Zahnpasta-Linien zeichnen sich durch ihre wenigen, aber sorgfältig ausgewählten Inhaltsstoffe aus, sind fluoridhaltig, vegan und enthalten kein SLS.

Das umweltfreundliche TePe Dental Floss wird aus recycelten Wasserflaschen gefertigt, ist PFAS-frei, leicht gewachst und mit Avocadoöl angereichert. Es sorgt für eine effiziente und angenehme Reinigung der Zahnzwischenräume und ein erfrischendes Minzgefühl. Die innovative TePe Zahnseide ist ideal für den täglichen Einsatz, gleitet mühelos zwischen die Zähne und dehnt sich während der Anwendung aus, wodurch die Reinigungsleistung erhöht wird.

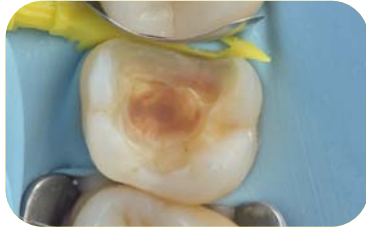
Im Rückblick erwies sich die Messe für uns als erfolgreich, geprägt von faszinierenden Dialogen und lebhaftem Austausch. Wir konnten feststellen, dass die Messebesucher gezielt nach Informationen zu Produktinnovationen suchten. Unsere neuen Produkte stießen bei den Teams auf große Begeisterung, und das Feedback unserer Standbesucher war durchweg positiv. Besonders erfreulich ist zudem, dass das Thema Nachhaltigkeit zunehmend in den Fokus der zahnmedizinischen Gemeinschaft rückt und wir mit unserer Unternehmensphilosophie in diesem Bereich deutlich überzeugen können.





# Direkt oder indirekt? Das ist die Frage.

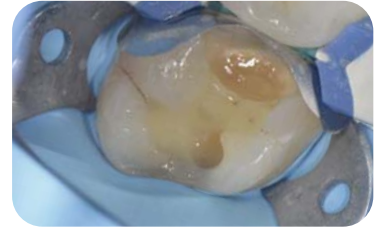
Die Antwort sind unsere **direkten Lösungen** für den Seitenzahnbereich



# 1

## Haftverbund mit **G-Premio BOND**

- ✓ Universelle Anwendung und Indikation



# 2

## Stabilisieren mit **everX Flow**

- ✓ Restaurationen von innen heraus verstärken



# 3

## Abdecken mit ...

- ... **G-ænial A'CHORD**
- ✓ Einfache Farbanpassung mit nur fünf Core-Farben



- ... **G-ænial Universal Injectable**
- ✓ Alle Bereiche mit unserem stärksten Material versorgen



**everX Flow®**  
Glasfaserverstärktes, fließfähiges Composite



**G-ænial® Universal Injectable**  
Universelles, hochfestes Restaurationsmaterial



**G-Premio BOND**  
Lichthärtendes Einkomponenten-Universaladhäsiv



**G-ænial® A'CHORD**  
Lichthärtendes Universal-Composite-Füllungsmaterial



← Erfahren Sie mehr!

## Für jeden Ihrer Workflows die passende Lösung von GC!



Since 1921  
100 years of Quality in Dental

**GC Germany GmbH**  
info.germany@gc.dental  
gc.dental/europe/de-DE

#whdentalwerk



video.wh.com

W&H Deutschland GmbH

t 08651 904 244-0

office.de@wh.com, wh.com

# Synea Fusion: Das erfolgreichste Winkelstück Deutschlands von W&H

**2** zum  
halben  
Preis\*

## Ein echter Champion

Die Synea Fusion ist das meistverkaufte Winkelstück von W&H in Deutschland. Was sie so erfolgreich macht? Die Modellreihe verbindet die überragenden Synea Qualitäten mit konkurrenzloser Lebensdauer – und das zu günstigen Anschaffungskosten.

\* mehr Infos unter [shop.wh.com](http://shop.wh.com)





syneq FUSION