

## CATTANI: Saugmaschinen für ZMK Uni Freiburg

Im Rahmen notwendiger Umbauarbeiten an der Zahn-, Mund- und Kieferklinik der Universitätsklinik in Freiburg im Breisgau wurde die Absauganlagentechnologie für 44 Behandlungsplätze erneuert.

Zum Einsatz kommen die inzwischen installierten CATTANI Turbo-HP quattro 2V Saugmaschinen. Bei den gelieferten Geräten handelt es sich um Komplettsaugmaschinen, bestehend aus Saugmaschine, Separator und Amalgamabscheider. Die bauseitig für Trockensaugsysteme vorhandene Verrohrung konnte für die Montage komplett beibehalten werden, obwohl jetzt auch nass abgesaugt wird. Das vereinfachte Verästlungssystem der Saugleitungen, das ursprünglich für Trockensaugsysteme ausgelegt war, konnte ebenfalls beibehalten werden. Eine aufwendige Sternverlegung war aus diesen Gründen nicht notwendig. Durch die Parallelschaltung der Turbo-HP quattro

2V können auch mehr als fünf Behandler pro Gerät gleichzeitig arbeiten, ohne Leistungseinbußen befürchten zu müssen. Der in den Geräten verwendete DIBt-zugelassene Amalgamabscheider arbeitet komplett ohne Ver-



schleißteile und ohne zusätzliche elektronische Flüssigkeitsstandüberwachungssonden und sichert der ZMK bei Verwendung von Natriumhydrogencarbonat (Airflow) oder dem Absaugen von starkschäumendem Blut ein störungsfreies Arbeiten. Da kein turnusmäßiger Wechsel des Amalgamabscheidersammelbehälters erforderlich ist, können an der ZMK unnötige Entsorgungskosten eingespart werden. Die technische Abteilung der ZMK der Universitätsklinik Freiburg im Breisgau hat sich für die Neuinstallation von CATTANI-Saugmaschinen entschieden, weil das technische Konzept den Vorstellungen entspricht. Der vorgegebene enge Zeitrahmen der

Installation wurde von der Werksvertretung der CATTANI Deutschland GmbH & Co. KG in Nordholz bei Cuxhaven strikt eingehalten. Mit den neuen Saugmaschinen steht der Universitätsklinik eine Technologie zur Verfügung, die sich deutlich von den bisherigen verwendeten Systemen unterscheidet. **ZT**

### ZT Adresse

CATTANI Deutschland GmbH & Co. KG  
Scharnstedter Weg 20  
27637 Nordholz  
Tel.: 0 47 41/1 81 98-0  
Fax: 0 47 41/1 81 98-10  
E-Mail: info@cattani.de  
www.cattani.de

## Gips- und Kunststoff

Die A-Verzahnung der Hartmetall-Fräsen verhindert das Herausdrehen aus dem Werkzeug.



Mit den Hartmetall-Fräsern von BUSCH & CO. GmbH & Co. KG lassen sich Gips- und Kunststoffbearbeitung schnell und sicher durchführen.

Die Standardversionen der Hartmetall-Fräser in sehr grober Verzahnung und in größeren ISO-Größen neigen dazu, sich beim Bearbeiten von Gips oder Kunststoff aus der Spannzange herauszuziehen. Die Hartmetall-Fräser mit A-Verzahnung von BUSCH wirken diesem Phänomen entgegen. Die Verzahnung dieser rotierenden Instrumente ist linksgedrallt aber rechtsschneidend, so dass der Fräser durch die beim Arbeiten auftretenden Schnittkräfte in die Spannzange hineingedrückt wird. Das leistet einen erheblichen Sicherheitsbeitrag, speziell bei der zügigen Bearbeitung von Gipsen (nass und trocken) und Kunststoffen. **ZT**

Die Standardversionen der Hartmetall-Fräser in sehr grober Verzahnung und in größeren ISO-Größen neigen dazu, sich beim Bearbeiten von Gips oder Kunststoff aus der Spannzange herauszuziehen. Die Hartmetall-Fräser mit A-Verzahnung von BUSCH wirken diesem Phänomen entgegen. Die Verzahnung dieser rotierenden Instrumente ist linksgedrallt aber rechtsschneidend, so dass der Fräser durch die beim Arbeiten auftretenden Schnittkräfte in die Spannzange hineingedrückt wird. Das leistet einen erheblichen Sicherheitsbeitrag, speziell bei der zügigen Bearbeitung von Gipsen (nass und trocken) und Kunststoffen. **ZT**

### ZT Adresse

BUSCH & CO. GmbH & Co. KG  
Unterkaltenbach 17-27  
51766 Engelskirchen  
Tel.: 0 22 63/86-0  
Fax: 0 22 63/2 07 41  
E-Mail: mail@busch.eu  
www.busch.eu

## Alternativer Werkstoff

AMBARINO High-class ist ein innovativer Werkstoff mit eigener Ästhetik „made in Germany“ für die CAD/CAM-Technik der Firma creamed.

Die Alternative zur Vollkeramik und Verblendkeramik ist da. Besonders hohe physikalische Daten, eine geringe Neigung zur Abrasion (sehr nahe dem natürlichen Schmelz) und ein exzellenter Tragekomfort macht AMBARINO High-class der Firma creamed zu einem Werkstoff der Zukunft. Die Indikationsbreite reicht von Kronen, Brücken, Veneers, Inlays, Onlays, Teleskope, Tertiärgestelle, vollanatomisch gefräst (durch Composite-Verblendung optimieren, bemalen) bis hin zu gefrästen Emergenzprofilen, Implan-

te. Bei im Mund befindlichem Zahnersatz ist bei entsprechender Hygiene eine Plaqueanlagerung oder Verfärbung kaum zu erwarten. Der Einsatz von Zahnersatz aus High-class birgt kein Risiko, denn in der Zahnarztpraxis wird schon seit Jahren Material mit Nanostruktur (AMBARINO Nano der Firma creamed) für die Restauration von Zähnen und für das indirekte Herstellen von Inlays und Veneers angewendet.

### Qualitative Merkmale

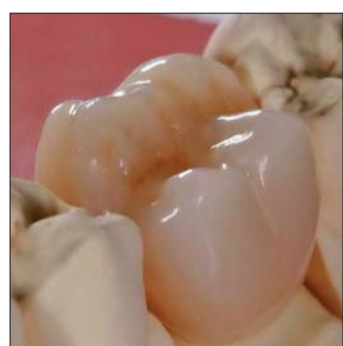
- Qualität „made in Germany“ nach MPG EN ISO/EU EWG
- AMBARINO High-class für außerordentliche Stabilität und höchste Ästhetik
- Gleichförmige, sehr feine Korngrößenverteilung
- Homogene Struktur im Nanometerbereich
- Nanoskaliges Gefüge
- Sehr hohe Abrasionsresistenz (sehr nahe dem natürlichen Schmelz)
- Fräsen im Grenzbereich ohne Ausrisse (0,2mm)
- Freie Gestaltung der Präparation

### Physikalische Eigenschaften

- Biegefestigkeit/MPa 191
- E-Modul/MPa 13812
- Druckfestigkeit/MPa 380
- Vickershärte/MPa 815
- Keine Verzüge in Brücken
- Ausgezeichnete Passgenauigkeit
- Kein Abplatzen der Verblendwerkstoffe
- Material von höchster Reinheit
- Laufende Qualitätskontrollen bei der Herstellung sichern das homogene Nanogefüge
- Biokompatibilität mit hohem Tragekomfort. **ZT**

### ZT Adresse

creamed GmbH & Co.  
Produktions- u. Handels KG  
Industriestraße 4a  
35041 Marburg  
Tel.: 0 64 21/16 89 93-0  
Fax: 0 64 21/16 89 93-1  
E-Mail: creamed@t-online.de  
www.creamed.de



Mit geringen Abrasionseigenschaften und hervorragendem Tragekomfort ist der Werkstoff AMBARINO High-class eine Alternative zu Voll- und Verblendkeramiken.

tataufbauten und Abutments. Eingefärbt in VITA-Farben ergibt sich eine außergewöhnlich natürliche Farbintegration (Chamäleon-Effekt). Besondere Anforderungen an die Nanopartikel, die Füllstoffzusammensetzung und Korngrößenverteilung lassen ein Fräsen bis in den Grenzbereich (0,4mm) zu, ohne dass es Ausrisse gibt oder auf Kosten der Stabilität geht. Durch die außergewöhnlich gute Polierbarkeit erreicht man eine zusätzliche Verdichtung des Nanogefüges und somit eine hervorragende Glanz-Langzeitbeständig-

## In einem Schritt

IPS InLine One ist eine moderne Einschicht-Metallkeramik für effizientes, schnelles Schichten auf gängigen Aufbrennlegierungen.

Mit der Einschicht-Metallkeramik IPS InLine One von Ivoclar Vivadent können Zahntechniker in nur einem Schritt Schichten. Die Vorteile sind vielfältig: Die Zeiteinsparung

massen heißen bezeichnen derweise IPS InLine One Dentical und sind eine Kombination von Dentin- und Inzisal-Massen. Dabei sind Chroma und Transluzenz in einer aus-

kann mit bestehenden Shade- und Stains-Massen aus dem IPS InLine-System individuell charakterisiert werden. IPS InLine One ist optimal auf alle Legierungen von Ivoclar Vivadent abgestimmt. Insbesondere auch auf die Kobalt-Chrom-Legierung Colado CC für besonders wirtschaftlich hergestellte Restaurationen.

Techniken verwenden. Durch diese bleibt das Metallkeramik-System schlank an Produkten und bietet gleichzeitig Anwendungsflexibilität. **ZT**



Die Einschicht-Metallkeramik von Ivoclar Vivadent.

ist beträchtlich und der Materialeinsatz wird deutlich verringert. Zudem lassen sich die Schichtmassen einfach auftragen, wofür keine speziellen Kenntnisse beim Schichten erforderlich sind. Die Schicht-

gewogenen Weise aufeinander abgestimmt und verfügen somit über ideale optische Eigenschaften. Dadurch weisen InLine One-Restaurationen eine konstante und natürliche Farbgebung auf: Die Verblendung

### Miteinander kompatibel

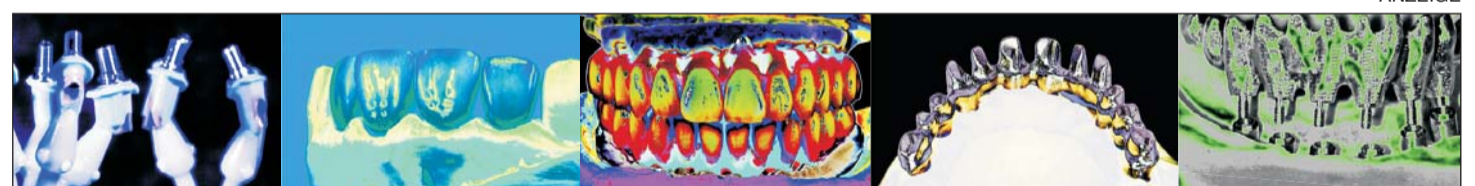
Das IPS InLine Metallkeramik-System kann mit verschiedensten Techniken verarbeitet werden. Dazu gehören die Einschicht-Technik (IPS InLine One), das konventionelle Schichten (IPS InLine) oder die Press-on-Metal-Technik (IPS InLine PoM). Das IPS InLine System bietet eine Auswahl an kompatiblen Systemkomponenten, die für alle drei Techniken verwendet werden können. So können Zahntechniker zum Beispiel den gleichen Opaquer für alle drei



Eine mit IPS InLine One und Colado CC gefertigte Restauration.

### ZT Adresse

Ivoclar Vivadent GmbH  
Postfach 11 52  
73479 Ellwangen, Jagst  
Tel.: 0 79 61/8 89-0  
E-Mail: info@ivoclarvivadent.de  
www.ivoclarvivadent.de  
**ZWP online** Weitere Informationen finden Sie auf www.zwp-online.info



## CompetenzCenter für CAD-CAM Frästechnik

### Wir bieten Ihnen:

1. individuell konstruierte Zirkonoxidgerüste in ZENO<sup>Bridge + Crown</sup>
2. gefräste Langzeitprovisorien aus ZENO Pro<sup>Fix</sup>
3. vollanatomisch individuell eingefärbte ZENOSTAR-Kronen

- kurze Fertigungszeiten
- direkte Kommunikation zwischen Ihnen und dem CAD-CAM Designer
- jeder Auftrag wird kundenorientiert hergestellt
- wir verwenden ausschließlich original **ZENOTEC** - Material der Wieland Dental + Technik
- alle Bestellungen werden in unserem Leipziger Labor gefertigt

AVANTGARDE Dentaltechnik GmbH • Stöhrerstraße 3b • 04347 Leipzig  
☎ 0341 - 69 64 00 📠 0341 - 69 64 010 🖨 info@avantgarde-dental.de

www.avantgarde-dental.de • www.fraeszentrum-leipzig.de

ANZEIGE



# ZWL

# ZAHNTECHNIK WIRTSCHAFT·LABOR



## Probeabo – Testen Sie jetzt!

Die erfolgreiche Schwesterzeitschrift der ZWP Zahnarzt Wirtschaft Praxis ist seit über 12 Jahren die bevorzugte Informationsquelle des zahntechnischen Laborinhabers und Ratgeber für Praxislabore zu allen fachlichen und wirtschaftlichen Aspekten der modernen Laborführung. In Leserumfragen steht ZWL Zahntechnik Wirtschaft Labor durch seine praxisnahen Fallberichte und zeitgemäßen Laborkonzepte vor zahlreichen „Schönggeistern“ der Branche, die den goldenen Zeiten nachtrauern. Nicht jammern, sondern handeln ist die Devise, und so greift die Redaktion nüchterne Unternehmerthemen auf und bietet praktikable Lösungen. Von Kollege zu Kollege. Was vor Jahren als Supplement begann, hat sich heute mit sechs Ausgaben jährlich zu einer starken Marke in der zahntechnischen Medienlandschaft entwickelt.



Jetzt ausfüllen!

Bestellung auch online möglich unter: [www.oemus.com/abo](http://www.oemus.com/abo)

- Ja**, ich möchte das Probeabo beziehen. Bitte liefern Sie mir die nächste Ausgabe frei Haus.

Soweit Sie bis 14 Tage nach Erhalt der kostenfreien Ausgabe keine schriftliche Abbestellung von mir erhalten, möchte ich die ZWL im Jahresabonnement zum Preis von 25 EUR/Jahr beziehen (zzgl. Versand und MwSt.).

Das Abonnement verlängert sich automatisch um ein weiteres Jahr, wenn es nicht sechs Wochen vor Ablauf des Bezugszeitraumes schriftlich gekündigt wird (Poststempel genügt).

- Antwort** per Fax 03 41/4 84 74-2 90 an OEMUS MEDIA AG oder per E-Mail an [grasse@oemus-media.de](mailto:grasse@oemus-media.de)

Name, Vorname

Firma

Straße

PLZ/Ort

E-Mail

Unterschrift

Widerrufsbelehrung: Den Auftrag kann ich ohne Begründung innerhalb von 14 Tagen ab Bestellung bei der OEMUS MEDIA AG, Holbeinstr. 29, 04229 Leipzig, schriftlich widerrufen. Rechtzeitige Absendung genügt.

Unterschrift

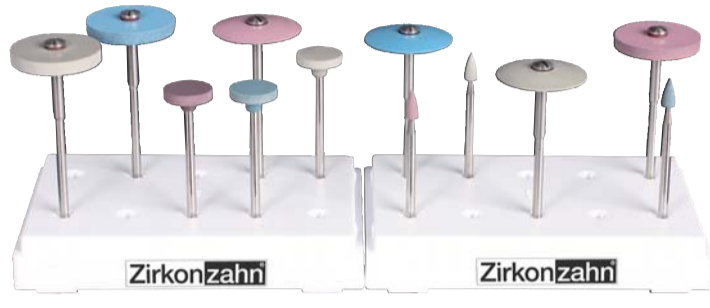


## Schnell & präzise

Dass Schnelligkeit und Präzision kein Widerspruch sind, zeigen die neuen Zirkonpolierer von Zirkonzahn.

Die neuen Zirkonzahn Zirkonpolierer ermöglichen die schnelle, sichere und hitzearme Bearbeitung von Zirkonoxid, ohne dabei die Präzision zu verlieren. Zirkonzahn bietet Zirkonpolierer ab sofort in drei verschiedenen Ausführungen (blau, rosa, grau) an. Die blaue Ver-

Produkt zeichnet sich außerdem durch seine besonders hohe Stabilität aus. Die Polierer sind als Set (kleine Polierer, Linsen, Scheiben) erhältlich. Linse, Rad, Scheibe und Spitze können in allen drei Ausführungen jedoch auch einzeln bestellt werden. **ZT**



Die neuen Zirkonpolierer von Zirkonzahn zeichnen sich durch hohe Stabilität aus.

sion eignet sich besonders für die abrasive Anfeinerung der Randbereiche bei Gerüsten oder Bereichen, die noch leicht abgetragen werden müssen. Die rosa Polierer sind für die Hauptpolitur geeignet. Den Hochglanz erhält man durch den grauen Zirkonpolierer. Dieses neue

### ZT Adresse

Zirkonzahn Deutschland GmbH  
Benzstraße 14  
73491 Neuler  
Tel.: 0 79 61/9 33 99-0  
Fax: 0 79 61/9 33 99-10  
E-Mail: info@zirkonzahn.de  
www.zirkonzahn.com

## Bellavest® SH

Die phosphatgebundene Kronen- und Brücken-Einbettmasse Bellavest® SH zeichnet sich besonders durch ihre Universalität und Flexibilität aus.

Mit der Bellavest® SH Einbettmasse lassen sich präzise Ergebnisse aus edelmetallfreien oder edelmetallhaltigen Legierungen genauso sicher herstellen, wie aus Press- oder Überpresskeramik.

SH-Portionsbeutel mit einer Aufreiß-Hilfe versehen. Im verschlossenen Portionsbeutel wird die Verwendbarkeit für 2 Jahre garantiert. **ZT**



Für unkompliziertes Handling sind die Bellavest® SH-Portionsbeutel mit einer Aufreiß-Hilfe versehen.

### ZT Adresse

BEGO Bremer Goldschlägerei  
Wilh. Herbst GmbH & Co. KG  
Technologiepark Universität  
Wilhelm-Herbst-Str. 1  
28359 Bremen  
Tel.: 04 21/20 28-0  
Fax: 04 21/20 28-1 00  
E-Mail: info@bego.com  
www.bego.com

Die Anfertigung von Doppelkronen aus edelmetallfreien Legierungen stellt durch die hohe zu erreichende Gesamtexpansion keine Hürde dar. Mit BegoSol HE kann die gewünschte Expansion für jede Anforderung und Indikation eingestellt werden. Das Resultat sind glatte und passgenaue Guss- oder Keramik-Pressergebnisse. Terminanforderungen sind bequem zu koordinieren, da Bellavest® SH schnell (Einlegetemperatur bis 900 °C) oder konventionell vorgewärmt werden kann. Eine feine, cremige Konsistenz und die lange Verarbeitungszeit von circa fünf Minuten machen die Verarbeitung von Bellavest® SH sicher und einfach. Sie härtet kantfest aus und lässt sich dennoch angenehm ausbetten. Für ein unkompliziertes Handling sind die Bellavest®

## Ecolinie Zirkon und PMMA

Goldquadrat erweitert Produktportfolio im Bereich der fräsbaren Materialien um leistungsstarke Ecolinie.



Quattro Disc Zirkon Eco opak und transluzent; im Hintergrund drei Farben der Eco PMMA Linie.

Im Zuge der Markteinführung der neuen Quattro Mill CAD/CAM-Frässysteme bietet die in Hannover ansässige Goldquadrat GmbH den Anwendern von offenen Frässystemen zwei neue Produktlinien an. Hierbei handelt es sich um Quattro Disc Eco PMMA Blanks zur Herstellung von Langzeitprovisorien mit einer Tragezeit von bis zu sechs Monaten. Die Fräsröhlinge verfügen über hervorragende Fräs- und Poliereigenschaften sowie eine ausgezeichnete Plaqueresistenz und Farbtreue. Die Quattro Disc Eco PMMA-Röhlinge mit Nut stehen in den Zahnfarben A2, A3, B1 und klar in verschiedenen Stärken zur Auswahl. Um dem steigenden Kostendruck entgegenzuwir-

ken, aber dennoch wirtschaftlich und qualitativ hochwertigen Zahnersatz aus Zirkonoxid herstellen zu können, bietet Goldquadrat zukünftig neue und preisgünstige Fräsröhlinge aus Zirkonoxid an.

Aufgrund technischer Weiterentwicklungen kann der Anwender wie gewohnt auf opakes und transluzentes ZrO<sub>2</sub> zurückgreifen. Das Material ist absolut kantestabil und führt durch

seine homogene Gefügestruktur sowie abgestimmten Sinterparameter zu perfekten Passungsergebnissen. Der Patient hat die Möglichkeit, sich zu 100% an biokompatiblen und zudem kostengünstigen Zahnersatz zu orientieren. Quattro Disc Zirkon Eco transluzent und opak mit und ohne Nut sind in entsprechenden Stärken von 10 – 26mm verfügbar. **ZT**

### ZT Adresse

Goldquadrat GmbH  
Büttnerstr. 13  
30165 Hannover  
Tel.: 05 11/44 98 97-0  
Fax: 05 11/44 98 97-44  
E-Mail: info@goldquadrat.de  
www.goldquadrat.de

## Lösung für ein uraltes Problem

Mithilfe eines neuen Farb- und Kommunikationskonzepts lässt sich ein natürliches Lichtverhalten des Zahnersatzes erzeugen.

Elephant Dental stellt ein neues Farb- und Kommunikationskonzept vor: die blend-in dynamics der Interaction-Keramik. Dank dieser Methode ergibt sich ein natürliches Lichtverhalten des Zahnersatzes, unabhängig von Indikation und Gerüstmaterial. Genau wie natürliche Zähne passt die Restauration ihre Erscheinung den Lichtverhältnissen an. Das minimiert die Zahl der Reklamationen wegen ästhetischer Mängel und spart Zeit im Labor und in der Zahnarztpraxis.

lage dieser Studien haben wir natürliche Elemente studiert, um zu untersuchen, inwieweit die von Josef Albers genann-

ten Faktoren – Oberflächenfarbe, Filmfarbe und Volumenfarbe – bei der Wahrnehmung von Restaurationen im Mund des Patienten eine Rolle spielen. Also: Wie verhalten sich Kronen und Brücken unter Einfluss ihrer

Umgebung und wechseln dem Licht im Vergleich zu natürlichen Zähnen? Die Ergebnisse dieser Studie haben wir bei der Entwicklung unserer Keramik einfließen lassen. Die präzise Balance zwischen Transparenz, Opales-



Die Farbstäbchen im neuen Value Guide wurden nach Helligkeit sortiert, ein wichtiges Hilfsmittel im blend-in dynamics-Konzept.



Natürliche Zähne passen sich den Lichtverhältnissen ihrer Umgebung an. (Foto: Hans Jürgen Joit)

ten Faktoren – Oberflächenfarbe, Filmfarbe und Volumenfarbe – bei der Wahrnehmung von Restaurationen im Mund des Patienten eine Rolle spielen. Also: Wie verhalten sich Kronen und Brücken unter Einfluss ihrer

Vermögen. Um der Krone unter wechselnden Lichtverhältnissen die gleichen Eigenschaften zu verleihen wie einem natürlichen Element, wurden die Kernschichten an die natürliche Fluoreszenz angeglichen. Dank der Interaction-Keramik ist es leichter geworden, ästhetisch optimale Ergebnisse zu erzielen. Auch der Aufbau ist jetzt einfach und treffsicher. **ZT**

Mit der Ästhetik zufrieden Der größte Vorteil dieses Konzepts liegt darin, dass es die Bestimmung und die Kommunikation der richtigen Ästhetik erleichtert, die in Verbindung mit den blend-in dynamics ein optimales Ergebnis und die Zufriedenheit des Patienten gewährleistet. Claudia Willemsen: „Wir beobachten, dass mit diesem neuen Konzept deutlich weniger häufig Zahnersatz reklamiert werden, und das wirkt sich positiv auf das Betriebsergebnis von Labor und Zahnarzt aus. Wir sind der Meinung, dass wir hiermit wirklich die Lösung für ein uraltes Problem geliefert haben.“ **ZT**



Die transparenten Außenschichten der Interaction-Keramik absorbieren und zerstreuen das Licht der Umgebung. (Foto: Hans Jürgen Joit)

Unterschiedliche Farbwahrnehmung „Um noch einmal auf den Faktor Kommunikation zurückzukommen, die Kommunikation über Farbnuancen ist äußerst schwierig. Weltweit benutzen 90 Prozent aller Betroffenen einen in Farbgruppen eingeteilten Shadeguide, basierend auf dem in den 50er-Jahren von der VITA herausgebrachten Original. Durch diese Ausrichtung auf Farbe wird bei den Menschen, die ästhetisches Vergleichsmaterial suchen (Farbbestimmung), vorausgesetzt, dass sie Farbnuancen erkennen und unterscheiden können. Über diese Fähigkeit verfügt der Mensch von Natur aus jedoch nicht. Die Helligkeit einer Farbe, also wie hell oder dunkel sie ist, können wir uns viel besser merken. Daher wurde der Interaction Value Guide entwickelt, ein neuer Plastikhalter für die 16 Original-Farbrings, der nun nach Helligkeit anstatt nach Farbgruppen und Farbnuan-



Claudia Willemsen, Produktmanagerin bei Elephant Dental.

### ZT Adresse

Elephant Dental  
Postbus 238  
1620 AE Hoorn, Niederlande  
Tel.: +31-(0)2 29/25 90 00  
Fax: +31-(0)2 29/25 90 99  
E-Mail: info@elephant.nl  
www.elephant-dental.com

ANZEIGE

## Zahntechnik Newsletter

ZWP online

www.zwp-online.info





# FROHE WEIHNACHTEN

Ein ereignis- und erfolgreiches  
Geschäftsjahr geht zu Ende.

Wir wünschen den Lesern  
und unseren Geschäftsfreunden  
ein schönes Weihnachtsfest  
und ein erfolgreiches neues  
Jahr 2011.

## **SHOFU DENTAL GMBH**

Am Brüll 17 · 40878 Ratingen  
Telefon: 0 21 02 / 86 64-0 · Fax: 0 21 02 / 86 64-65  
E-Mail: [info@shofu.de](mailto:info@shofu.de) · [www.shofu.de](http://www.shofu.de)

