

Angel Aligner bald auch für jüngere Patienten

Die neue KiD Behandlungsoption ist ab Sommer 2023 verfügbar.

Angel Aligner, der Anbieter für Clear Aligner-Technologie, erweitert sein Produktportfolio und ermöglicht neben den Behandlungen von Erwachsenen und Teenagern in bleibender Dentition nun auch Behandlungen im Milch- sowie im Wechselgebiss.

Die KN sprach mit Dirk Wolter, Country Manager DACH & Niederlande, und Dr. Antonio Ferreri, Klinischer Berater, über Angel Aligner KiD und der möglichen Frühbehandlung mit Alignern.

Abb. 1: Die im Aligner integrierten angelButtons sind eine innovative Lösung zur Verwendung von Elastics in Kombination mit Alignern. **Abb. 2a und b:** Initiale sowie finale KiD 3D-Behandlungsplanung.

Abb. 3: Mit Angel Aligner Pro lässt sich die mandibuläre Advancement-Lösung mit Twin Block Design in den 3D-Behandlungsplan integrieren.

(Fotos: © Angel Aligner)



Herr Wolter, Angel Aligner erweitert nun die Behandlungsmöglichkeiten um eine KiD Lösung. Was können Kieferorthopäden erwarten?

Angel Aligner erweitert mit KiD das Behandlungsspektrum von Clear Aligner-Lösungen zur möglichen Vorbeugung und Behandlung von Zahnfehlstellungen im Milch- sowie Wechselgebiss. Eine frühe kieferorthopädische Behandlung kann einen nachhaltigen Effekt haben und mögliche langwierige Behandlungen zu einem späteren Zeitpunkt vermeiden.

Angel Aligner KiD unterteilt sich in zwei Behandlungsoptionen, um verschiedene Phasen der Behandlung abzudecken. Phase I wurde für Behandlungen von Kindern zwischen sechs bis zwölf Jahren entwickelt, gefolgt von Angel Aligner KiD-Phase II, für ältere Jugendliche im permanenten Gebiss.

Somit wird das Gesamtangebot von Angel Aligner auch der wachsenden Nachfrage nach

Zahnkorrekturen mit Clear Alignern bei jüngeren Patienten gerecht.

Um mit Angel Aligner KiD auch Patienten im Wechselgebiss zu behandeln, stehen beispielsweise Platzhalter zur Kompensation des Zahndurchbruchs zur Verfügung.

„Eine frühe kieferorthopädische Behandlung kann einen nachhaltigen Effekt haben und mögliche langwierige Behandlungen zu einem späteren Zeitpunkt vermeiden.“

Somit rundet Angel Aligner das Portfolio der Behandlungslösungen mit KiD zusätzlich ab und bietet Kieferorthopäden Optionen für Patienten mit unterschiedlicher Komplexität und einem breiten Altersspektrum.

Können Sie uns die neue KiD Option im Kontext der bereits vorhandenen Behandlungsoptionen von Angel Aligner beschreiben?

Angel Aligner KiD erweitert das bestehende Produktportfolio bestehend aus Angel Aligner Pro und Angel Aligner Select. Mit Angel Aligner Pro profitiert man von der Kombination der Eigenschaften flexibler und festerer Alignermaterialien. Der Patient trägt pro Alignerstep für sieben Tage das Master Control S Material (flexibel) und anschließend für drei Tage das festere Alignermaterial Master Control.

Auch mit Angel Aligner Select und dem Master Control S Material lassen sich Malokklusionen vorhersagbarer behandeln. Hier profitieren Kieferorthopäden auch von dem angelButton, einer tiefen DVT-Integration (IRS) und der Auswahl von 10er, 20er, 30er oder unbegrenzten Alignerschritten. In jeder unserer Behandlungsoptionen ist mindestens ein Refinement sowie ein Aligner Retainerset inkludiert.

Angel Aligner KiD ergänzt nun diese beiden Produktlinien, indem mit Angel Aligner KiD Pa-

tienten bereits im Milch- bzw. frühen Wechselgebiss behandelt werden können.

Sie erwähnten die mandibuläre Advancement-Lösung mit Twin Block Design. Worin sehen Sie hier die möglichen Vorteile?

Im Gegensatz zum klassischen Twin Block kann die mandibuläre Protrusion und die Korrektur der Zahnpositionen zeitgleich erfolgen. Die okklusalen Blöcke im Prämolarenbereich ermöglichen zudem die Bewegung der bereits durchgebrochenen ersten Molaren sowie der Prämolaren, sodass bspw. die Nivellierung der Spee-Kurve direkt in die erste Phase integriert werden kann. Die freien vestibulären bzw. lingualen oder palatinalen Zahnflächen können somit für die Platzierung von Retentionsattachments genutzt werden.

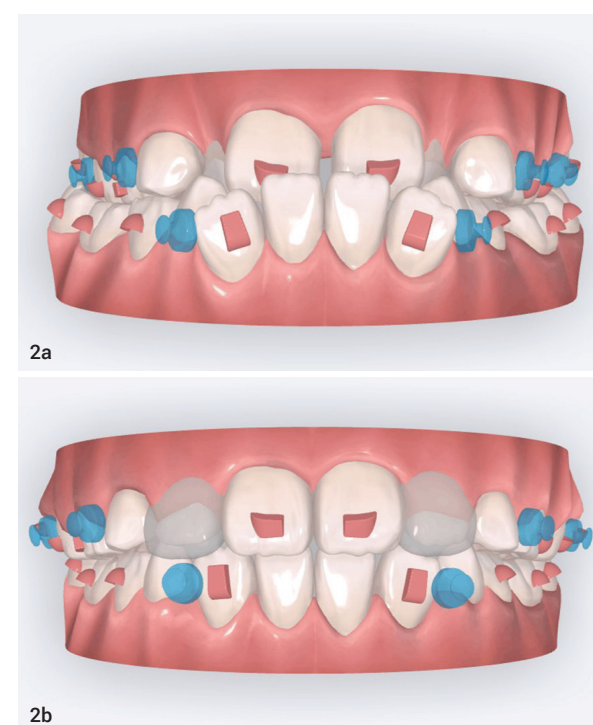
In Phase II können eine weitere mögliche Auflösung des Engstandes, die Nivellierung der Spee-Kurve oder das Finishing erfolgen. Die im Aligner integrierten angelButtons können für die Verwendung von Klasse II Elastics zum Beibehalten der neu gewonnenen Unterkieferposition geplant werden.

Welche Besonderheiten bringt Angel Aligner KiD zusätzlich mit?

Angel Aligner KiD bietet eine Auswahl diverser myofunktioneller Produkteigenschaften, die auf Anforderung im Aligner integriert werden können.

Dazu zählen sogenannte „Spikes“ im Bereich der Frontzähne. Diese sind direkt im Aligner integriert und können sowohl im Oberkiefer als auch im Unterkiefer von 2–2 angefordert werden, um z.B. ein Pressen der Zunge zwischen die Zähne oder „Habits“, wie Daumenlutschen, entgegenzuwirken.

Weiterhin können Zungenführungselemente im Unterkiefer geplant werden, um unter anderem bei hypotonen Patienten eine Anhebung der



ANZEIGE

Sie machen KFO? Wir Ihre Abrechnung!

Mehr Praxiserfolg,
weniger
Ärger &
Stress

Wir nehmen uns Zeit für Sie.
Erfahren Sie alle Einzelheiten, die Sie interessieren, bei einer **ZOOM-Sitzung** mit uns – kostenlos und ganz persönlich!
Buchung: infotermin@zosolutions.ag

zo solutions
AG
DIE KFO-ABRECHNUNGSPROFIS

Tel. +41(0)784104391
info@zosolutions.ag
www.zosolutions.ag

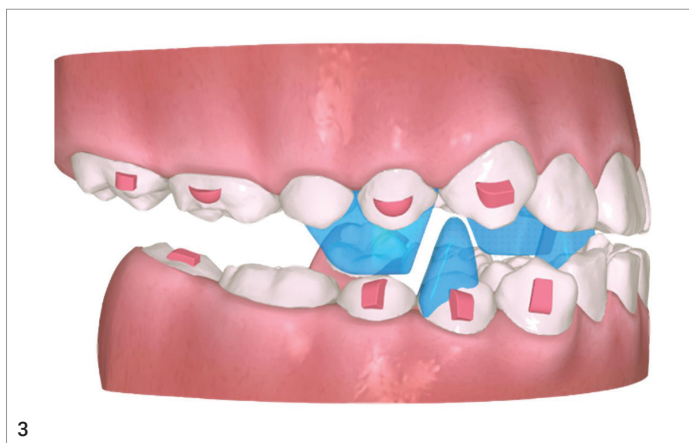
© Foto: Shutterstock



Dirk Wolter, Country Manager DACH & Niederlande.

Dr. Antonio Ferreri, Klinischer Berater bei Angel Aligner.

„Angel Aligner KiD unterteilt sich in zwei Behandlungsoptionen, um verschiedene Phasen der Behandlung abzudecken. Phase I wurde für Behandlungen von Kindern zwischen sechs und zwölf Jahren entwickelt, gefolgt von Angel Aligner KiD-Phase II für ältere Jugendliche im permanenten Gebiss.“



3

Zunge an den Gaumen zu erreichen. Durch ein früheres Eingreifen kann möglichen Fehlbildungen und Auswirkungen von (schlechten) Mundgewohnheiten in der frühen Kindheit entgegengewirkt werden. Behandlungsspezifische KiD Attachments sind eine weitere Ergänzung, da diese in Form und Größe an die Anforderungen der Behandlung jüngerer Patienten angepasst sind.

Angel Aligner KiD ist daher ein Produkt, das nicht nur auf die Zähne fokussiert ist, sondern das Kiefergelenk bzw. muskuläre Strukturen miteinbezieht und somit eine ganzheitliche Lösung für die Entwicklung der fazialen Strukturen bieten kann. Diese Art der Frühbehandlungsgeräte eignet sich auch gut in Kombination mit logopädischen und myofunktionellen Therapien.

Wie können interessierte Kieferorthopäden mehr über Angel Aligner erfahren?

Erfahren Sie mehr auf unserer Homepage, kontaktieren Sie uns direkt in der Niederlassung in Köln oder besuchen Sie uns auf einer der folgenden Veranstaltungen:

Termine

BENEFIT-Anwendertreffen | 2. und 3. Juni 2023 | Düsseldorf, Deutschland

SGAO Jahrestagung | 23. September 2023 | Zürich, Schweiz

DGKFO Jahrestagung | 27.–30. September 2023 | Stuttgart, Deutschland

ÖGAO Kongress | 6. Oktober 2023 | Wien, Österreich

TPAO Kongress | 24. und 25. November 2023 | Hamburg, Deutschland

Angel Aligner (Germany) Technology GmbH



dirk.wolter@angelaligner.com
www.angelaligner.com

Einfach. Präzise.


NEU

MT premium mit ORTHO guide

Nasstrimmen auf neuem Niveau für den KFO-Bereich

-  **Leichte Handhabung**
dank neuem Laser
-  **Einfache Justierung**
mit der Schablone
-  **Perfekte Ergebnisse**
durch verschiedene
Winkelvorgaben

Mehr Infos unter
www.renfert.com/ortho-guide

