



© privat

Apikales Mikrobiom

Newcomer-Bereich der Forschung

Im Jahr 2023 steht die Zahnmedizin an einem entscheidenden Wendepunkt, an dem moderne Technologien und innovative Forschungsansätze zusammenkommen und das Potenzial haben, die Endodontologie und vor allem die Zahnerhaltung grundlegend zu revolutionieren.

Die künstliche Intelligenz (KI) ist ein gutes Beispiel für diese Entwicklung. Sie hilft uns, Muster in Röntgenbildern zu erkennen und präzise Diagnosen zu stellen, was zu effizienteren Behandlungen führt. KI geht Hand in Hand mit Predictive Analytics, einem weiteren wichtigen Fortschritt. Durch die Analyse historischer und aktueller Daten können wir das Krankheitsrisiko unserer Patienten vorhersehen und präventive Maßnahmen ergreifen, noch bevor Krankheiten wie Karies oder Parodontitis auftreten.

INHALT

WIRTSCHAFT

6 Fokus

PRAXISMANAGEMENT UND RECHT

10 Was ist eine gute Umsatzrendite für meine Zahnarztpraxis?

16 Und Action! Nachfolgersuche mit mitreißender Recruiting-Kampagne

22 Compliance: Neue Chancen durch das Hinweisgeberschutzgesetz

TIPPS

24 PAR-Prüfungen nach neuer Richtlinie

26 KI und ChatGPT in der Zahnarztpraxis: Warten auf rechtliche Rahmenklärung

28 Elementar für Zahnarztpraxen: Dentalfotografie auf Instagram

30 Kommunikation im Team gibt praxisweit den Ton an

32 Notfallsituationen in der Praxis: Was ist zu tun?

34 Diversifikation: Auf mehrere Anlagen setzen

ZAHNERHALTUNG/ENDODONTIE

38 Fokus

40 Übertragung fraktografischer Erkenntnisse auf klinische Anwendungen

44 Neue Wege der Wurzelkanalinfektion: HEDP in der Endodontie

50 Game Changer: Adhäsivtechnik und hydraulische Kalziumsilikatzemente

PRAXIS

54 Fokus

64 CAD/CAM-Blöcke: Vielfältiger und schneller zu bearbeiten

66 Umsetzung der MDR in Praxis und Dentallabor: Das müssen Sie jetzt wissen

68 Dental Arctic Rallye 8000: Das Abenteuer geht 2024 weiter!

70 „Lunchpaket“ – Menschliche DNA aus 20.000 Jahre altem Zahn gewonnen

Doch der technologische Fortschritt beschränkt sich nicht auf digitale Analysen und Vorhersagen. Augmented Reality (AR) wird zukünftig ihr Potenzial in unserer Praxis zunehmend entfalten und sich vermutlich als unverzichtbares Hilfsmittel erweisen. Sie eröffnet neue Dimensionen in der Patientenaufklärung, ermöglicht detaillierte präoperative Planungen und unterstützt uns bei chirurgischen und endodontischen Eingriffen. Mit AR können wir beispielsweise dreidimensionale Modelle von Zähnen und anderen oralen Strukturen erstellen und in Echtzeit überlagern, was die intraoperative Genauigkeit verbessert und die Behandlungseffizienz steigert. Während wir also die virtuelle und visuelle Welt der Zahnmedizin optimieren, wirft eine neue Forschungsrichtung in der Endodontie Licht auf das Unsichtbare: das apikale Mikrobiom. Die Untersuchung dieses Mikrobioms bei persistierenden apikalen Parodontopathien ermöglicht eine zielgerichtete Therapie und gibt uns einen tieferen Einblick in die mikrobielle Besiedlung und die komplexen Wechselwirkungen, die bei diesen Erkrankungen auftreten. Trotz der Herausforderungen bei der Probenentnahme, stehen wir an der Schwelle zu neuen Techniken, die uns helfen, diese Barrieren zu überwinden.

Zusammengefasst steht die Zahnmedizin vor einer aufregenden Ära des Wandels und der Innovation. Die Herausforderung und zugleich Chance für uns ist es, diese neuen Technologien und Forschungsansätze zu nutzen, um die zahnärztliche Versorgung zu verbessern. Es liegt an uns, diese Zukunft zu gestalten.



Infos zum Autor

Dr. Christoph Schoppmeier
Oberarzt
Leitung Endodontologie
Uniklinik Köln

tiäne huus

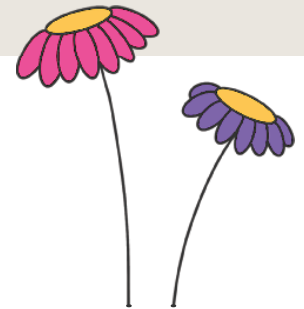
Bauernhof-Ambiente
im Münsterland

DENTALWELT

- 72 Fokus
- 78 Von Marmor bis Outdoor-Wartebereich:
Praxis mit Hotelflair
- 80 tiäne huus: Bauernhofambiente im Münsterland
- 84 Zunkunft gestalten im Komet Experten Forum
- 85 Produkte

RUBRIKEN

- 3 Editorial
- 98 Impressum/Inserenten



In dieser Ausgabe der ZWP Zahnarzt
Wirtschaft Praxis befindet sich das ZWP spezial
Implantologie & digitaler Workflow

ZWP

SPEZIAL

Implantologie und Digitaler Workflow

7+8.23

**SO REAGIEREN
UNSERE KUNDEN
AUF SPARMAßNAHMEN
IM GESUNDHEITSWESEN.**

Weniger Arbeit, weniger Kosten, mehr Umsatz.
Eintellige Implantologie von nature implants
ist die effektive Lösung gegen die Sparpolitik
im Gesundheitswesen. Entspannen auch Sie sich!

www.nature-implants.de

nature implants

keep it simple

PATIENTEN MIT SCHMERZEMPFINDLICHEN ZÄHNEN? EMPFEHLEN SIE DIE NR. 1 MARKE¹



Jetzt kostenfreie Muster sichern!



Sensodyne Repair* & Protect – die Zahnpasta mit Zinnfluorid

- Bietet Rundumschutz bei Dentinhypersensibilität
- Tiefe und gezielte Reparatur* innerhalb der Dentintubuli von schmerzempfindlichen Zähnen^{2,3}
- Reduziert nachweislich die Schmerzempfindlichkeit^{*,4}

* Eine Schutzschicht wird auf den schmerzempfindlichen Bereichen der Zähne gebildet und reicht in eine Tiefe von rund 17 µm (in Labortests). Regelmäßige Anwendung, 2 x täglich, liefert anhaltenden Schutz vor Schmerzempfindlichkeit.

1. Nielsen, MarketTrack, Zahnpasta, Sensitiv, Gesamtmarkt Deutschland, Österreich, Absatz in Packungen, MAT KW43/2022. 2. Earl J Langford RM. Am J Dent 2013; 26: 19A–24A. 3. GSK Data on File. In vitro Report G7322/014, 2020. 4. Parkinson C et al. Am J Dent 2015; 28(4): 190–196.

© 2023 Haleon oder Lizenzgeber. Marken sind Eigentum der Haleon Unternehmensgruppe oder an diese lizenziert. GlaxoSmithKline Consumer Healthcare GmbH & Co. KG ist Teil der Haleon Unternehmensgruppe.