



Aktuelles

Vergleichsstudie zur dentalen Kippung

Dr. Jonas Quirin Schmid und Co-Autoren stellen die Ergebnisse einer neuen Studie vor, die den Grad der dentalen Kippung bei einer chirurgischen Gaumennahterweiterung und einer transversalen dentoalveolären Kompensation vergleicht.

Wissenschaft & Praxis ▶ Seite 12

Mehr- und Zusatzleistungen

Der Rechtsanwalt Stephan Gierthmühlen klärt in seinem Beitrag über die neuen Regelungen zu Mehr- und Zusatzleistungen auf.

Wirtschaft & Recht ▶ Seite 20

Globales Expertentreffen in Düsseldorf

Das 12. BENEFIT User Meeting vereinigte KFO-Experten aus aller Welt.

Veranstaltungen ▶ Seite 22

Kurz notiert

635.000

Arbeitsplätze hängen direkt oder indirekt von Zahnarztpraxen ab. (Quelle: Statistisches Jahrbuch BZÄK)

3,2

Zahnbürsten verbraucht jede Person in Deutschland durchschnittlich im Jahr 2021. (Quelle: Klartext 10/22)

Der offene Biss: Ätiologie und Fallbeispiele

Ein Beitrag von Dr. Bashar Muselmani.

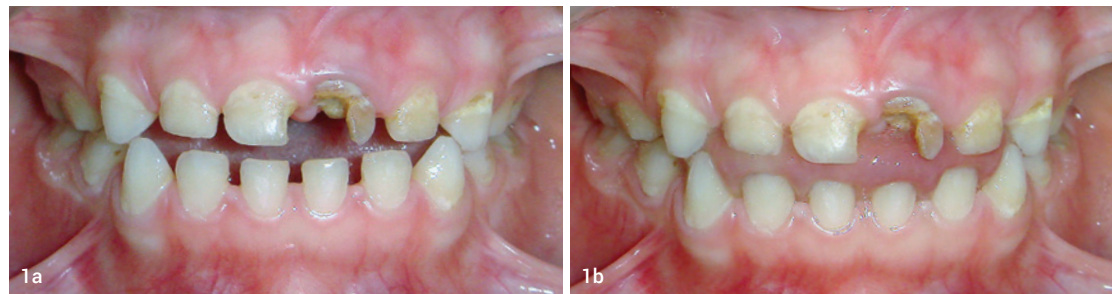


Abb. 1a und b: Frontal offener Biss im Milchgebiss (a) mit Zungeneinlagerung beim Schlucken (b).

In der Ätiologie des offenen Bisses spielen neben Umweltfaktoren auch epigenetische und genetische Faktoren eine Rolle. Dyskinesien und eine gestörte Nasenatmung sind dabei die häufigsten Faktoren. Die Mehrheit der Kinder mit einem offenen Biss weist eine positive Lutschanamnese auf. Nicht nur die Funktion, sondern auch die Lage und Größe der Zunge sind von Bedeutung für die Ätiologie der Dysgnathien und müssen bei der funktionellen Therapie berücksichtigt werden. Selbst bei erblich bedingten Dysgnathien spielen das

Wachstum, die Lage, Größe und Funktion der Zunge eine Rolle. Eine flache, nach vorne verlagerte Zunge fördert beispielsweise das Fortschreiten der Klasse III-Dysgnathie. Andererseits sind bestimmte Zungendyskinesien genetisch bedingt, und es ist schwierig, zwischen Erbanlage und Imitation zu differenzieren. Die Bedeutung der Zungendyskinesie für die Ätiologie des offenen Bisses ist allgemein bekannt. Eine Zungendyskinesie wird bereits durch Flaschenernährung begünstigt. Konventionelle Flaschensauger

zwingen die Zunge zu untypischen Bewegungen. Statt die Milch aus der Brust durch Herauspressen mit der Zunge zu saugen, ist das Baby oft gezwungen, den Milchfluss aus der Flasche zu bremsen. Eine Bewegung, die dem Zungenpressen entspricht (Abb. 1a und b).¹ Reichenbach und Mainhold haben darauf hingewiesen, dass es während der ersten beiden Lebensjahre physiologisch ist, dass die Zunge beim Schlucken zwischen den Kiefern eingelagert wird (infantiler Schluckreflex). In dieser Phase füllt die Zunge den gesamten Mund-

ANZEIGE

Innovations in orthodontics

Tiger Dental

AccuFab-L4D
REF C3283

AoralScan 3 wireless
REF C6267

Tiger Dental GmbH
Allgäustraße 3, 6912 Hörbranz, Austria
Tel. +43(0)5574 435043, Fax +43(0)5574 435043 50
office@tigerdental.com, www.tigerdental.com

raum des Säuglings aus. Erst mit dem Durchbruch der Zähne verlagert sich die Zunge nach hinten. Wenn jedoch der infantile Schluckreflex beibehalten wird, kann dies zu Zahnfehlstellungen führen.²

▶ Seite 8

Wie gestalte ich die Vergütung meiner ZFAs?

Handlungsimpulse für eine zukunftsorientierte Praxisführung

Ein Beitrag von Maïke Klapdor, Expertin für Management und Betriebswirtschaft in Zahnarztpraxen.

Fast jede Praxis hat die Situation inzwischen erlebt: Die Neubesetzung von ZFA-Stellen setzt neue, obere Duftmarken im Gehaltsgefüge. Mal sind es 350 Euro, mal 500 Euro, auch mal 700 Euro mehr als man es so ge-

wohnt ist. Sofern sich überhaupt jemand findet. Knifflige Lage mit Killerpotenzial für Teamstimmung, Behandlungseffizienz, Praxisrendite und Expansionsträume. Wunschkonzert ist für Praxisinhaber vorbei. Gleichzeitig lässt sich einiges dafür tun, die Lage zu balancieren und gleichzeitig die Wahrscheinlichkeit unbesetzter ZFA-Stellen zu reduzieren. Dieser Fachbeitrag gibt Denkanstöße und Handlungsimpulse rund um die Vergütung von ZFAs.

Faire Bezahlung verhindert Demotivation

Sich mit dem Unterschied von Hygienefaktoren und Motivatoren zu befassen, ist für Personalverantwortliche Pflichtprogramm.

▶ Seite 18

ANZEIGE

Ormco
YOUR PRACTICE. OUR PRIORITY.

BESUCHEN SIE UNS AUF
DER DGKFO IN STUTTGART
VOM 27.09.2023 BIS 30.09.2023

STAND: C2C21 ORMCO

DAS GESAMTE ORMCO & SPARK TEAM
FREUT SICH AUF IHR KOMMEN

SPARK™ CLEAR ALIGNER DAMON ULTIMA™ DEXIS™ SCANNER

ANZEIGE

blue[®]m

blue[®]m oral foam
für Aligner, Retainer & KFO-Apparaturen

Mundgesunde Reinigung & Pflege mit Aktivsauerstoff für:

- hygienisch klare Aligner
- strahlende Zähne

Jetzt auch im praktischen Aufsteller erhältlich unter:
bestellung@dentalline.de | Tel.: +49 7231 9781-0 | dentalline.de