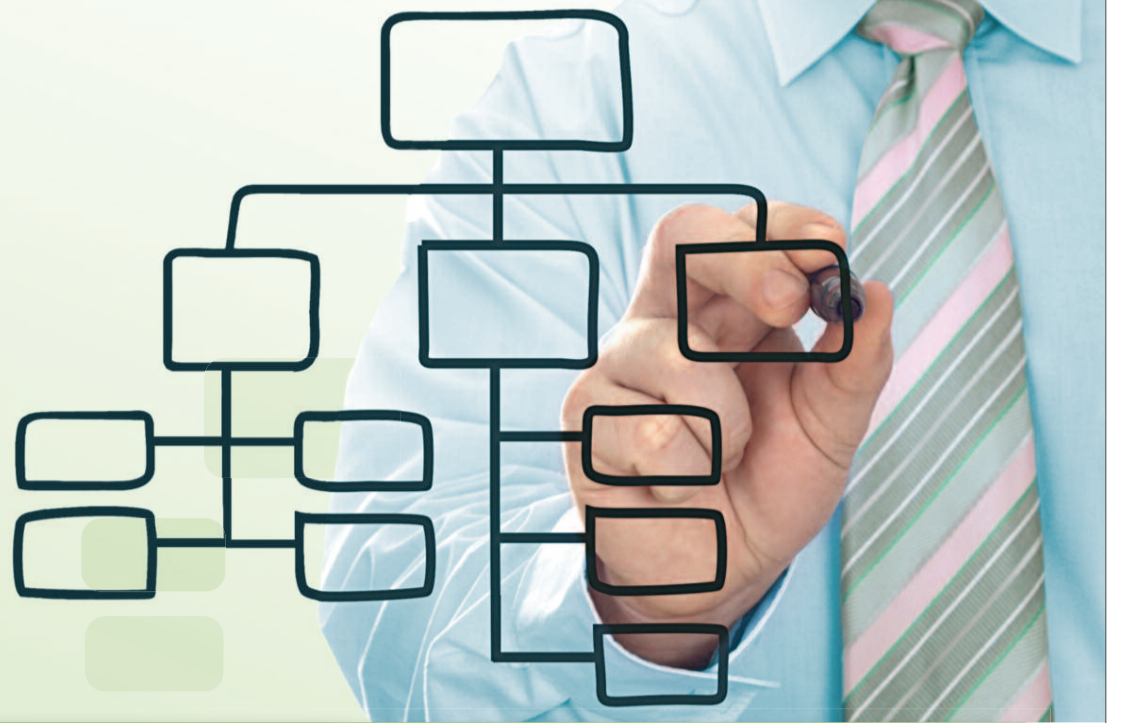


# „LAST MINUTE“ QM-SEMINAR

UNNA//BERLIN//MÜNCHEN//SIEGEN//LEIPZIG//  
WARNEMÜNDE//KONSTANZ//KÖLN//DÜSSELDORF

## //QUALITÄTSMANAGEMENT – SEMINARE 2011



### TERMINE 2011

- 21.01.2011** Unna//Hotel Park Inn Kamen/Unna  
10.00 – 19.00 Uhr
- 06.05.2011** Berlin//Hotel Pullman Schweizerhof  
10.00 – 19.00 Uhr
- 13.05.2011** München//Hotel Hilton München Park  
10.00 – 19.00 Uhr
- 20.05.2011** Siegen//Siegerlandhalle  
09.00 – 18.00 Uhr
- 27.05.2011** Warnemünde//Hotel NEPTUN  
09.00 – 18.00 Uhr
- 10.09.2011** Leipzig//Hotel The Westin Leipzig  
10.00 – 19.00 Uhr
- 16.09.2011** Konstanz//Klinikum Konstanz  
10.00 – 19.00 Uhr
- 30.09.2011** Köln//Maritim Hotel Köln  
10.00 – 19.00 Uhr
- 28.10.2011** Düsseldorf//Hotel Hilton Düsseldorf  
14.00 – 18.30 Uhr

### SEMINARINHALT

75 % aller gesetzlichen QM-Anforderungen gemäß dem Gemeinsamen Bundesausschuss können an nur einem Tag auf Ihre Praxisstruktur angepasst und erledigt werden. Die verbleibenden und noch offenen Aufgaben werden in einem digitalen Projektplan festgehalten, den verantwortlichen Mitarbeiterinnen zugeordnet und deren Erledigung gleich terminiert.

#### Qualitätsmanagement mit dem schlanken QM-Navi Handbuch!

In nur acht Stunden werden Ihnen die Hintergründe eines einfachen Qualitätsmanagementsystems vermittelt. Anhand des schlanken QM-Systems „QM-Navi“ werden alle wichtigen Punkte für die Einführung Ihres Systems ausführlich besprochen. Im „last minute“ Seminar wird mit den teilnehmenden Mitarbeiterinnen ein „roter Faden“ entwickelt, damit sie im Nachgang alle – noch verbleibenden – Aufgaben zeitsparend und sicher in die Praxis umsetzen können. Jede Praxis erhält ihr persönliches und personalisiertes „QM-Navi“ Handbuch zum Seminar. Durch den idealen Aufbau und die Abbildung der Infrastruktur einer Praxis finden die Teilnehmer und Mitarbeiterinnen der Praxis sehr schnellen Zugang zu den Inhalten des Managementsystems.

Für das QM-Seminar werden den teilnehmenden Praxen 15 Notebooks zur Verfügung gestellt, Sie können aber gerne auch Ihr eigenes Notebook mit zum Seminar bringen. Voraussetzung für Ihr Notebook ist das Microsoft-Programm „Word“. Die Teilnehmer einer Praxis werden von der ersten Minute an mit dem eigenen Qualitätsmanagementsystem mithilfe des „QM-Navi“ arbeiten. Jede Praxis erhält im Anschluss des Seminars einen Datenstick (Datenspeichermedium), auf dem Sie die erarbeiteten QM-Navi Daten abspeichern können. Somit kann Ihre Praxis dann auf der bereits erarbeiteten Datenbasis die noch verbleibenden Aufgaben weiterbearbeiten.

Wenn Sie für das „last minute“ QM- und Hygiene-Seminar ein Notebook benötigen, so bitten wir um eine Reservierung.

### QM-NAVI HANDBUCH



QM-Navi, das übersichtlichste QM-Handbuch im zahnärztlichen Gesundheitssystem. 8.000 Praxen können sich nicht irren. Bis heute wurden mehr als 15.000 Teilnehmer im Umgang mit dem schlanken QM-System geschult. Das QM-System „QM-Navi“ gehört mit zu dem weitverbreitetsten Systemen in Deutschland. Unter dem Motto „Weniger ist mehr“ löst das QM-Navi exakt die Anforderungen des Gemeinsamen Bundesausschusses (G-BA) und umfasst weniger als 100 Seiten. Durch den idealen Aufbau und die Abbildung der Infrastruktur einer Praxis finden die Mitarbeiter sehr schnellen Zugang zu den Inhalten des QM-Navi. Jede Praxis erhält ihr persönliches und personalisiertes „QM-Navi“ Handbuch.

In einer Spezialdruckerei werden in jedem Handbuch die Praxisdaten in den Kopfzeilen der Unterlagen eingedruckt. Somit können auch Praxen ohne Computer erfolgreich mit dem QM-System arbeiten. Das Handbuch ist ausbaufähig, so kann ein Hygienemanagement integriert werden oder – wenn gewünscht – eine Erweiterung nach der DIN ISO 9001:2008 erfolgen.

#### Die Vorteile im Überblick:

- 8.000 Praxen haben sich bereits für das QM-Navi entschieden
- 15.000 Teilnehmer wurden bis heute erfolgreich geschult
- 100 Seiten reichen zur Einführung aus: „Weniger ist mehr“
- 100 € Handbuchkosten
- 40 Stunden reichen zur Umsetzung der Aufgaben in der Praxis aus
- Erfüllt exakt die Anforderungen der Richtlinien des Gemeinsamen Bundesausschusses (G-BA): „Nicht mehr und nicht weniger“
- Vorhandene Unterlagen der Praxis können ohne externe Hilfe eingebracht werden!
- QM-Navi kann um ein Hygienemanagement und ein Qualitätsmanagement nach der DIN EN ISO 9001:2008 erweitert werden
- QM-Navi ist für den Einsatz in einem EDV-Netzwerk entwickelt worden, ohne Folgekosten
- QM-Navi bildet die Infrastruktur der Praxis ab, somit ist ein einfacher Umgang mit dem System für alle Mitarbeiter sichergestellt
- QM-Navi verwendet nur Microsoft Word-Unterlagen
- Für jedes Formular gibt es ein erklärendes Ausfüllmuster

### ORGANISATORISCHES

#### Seminargebühren

- Kursgebühr 420,00 € zzgl. MwSt.
- Teampreis (zwei Personen aus einer Praxis) 520,00 € zzgl. MwSt.
- Weitere Personen aus der Praxis 175,00 € zzgl. MwSt.

In der Kursgebühr ist ein auf die Praxis personalisiertes QM-Navi Handbuch enthalten.

Bei Kursanmeldung bis zwei Wochen vor der Veranstaltung erhalten Sie das QM-Navi Handbuch am Tag des Kurses. Bei Anmeldungen zu einem späteren Zeitpunkt wird Ihnen das Handbuch direkt in die Praxis gesendet.

#### Veranstalter/Anmeldung

OEMUS MEDIA AG  
Holbeinstraße 29  
04229 Leipzig  
Tel.: 03 41/4 84 74-3 08  
Fax: 03 41/4 84 74-3 90  
event@oemus-media.de  
www.oemus.com



#### Zimmerbuchungen in unterschiedlichen Kategorien

PRRS Hotel Reservation  
Tel.: 02 11/51 36 90-61  
Fax: 02 11/51 36 90-62  
E-Mail: info@prime-con.eu oder  
online unter: www.prim-con.eu

#### Fortbildungspunkte

Die Veranstaltung entspricht den Leitsätzen und Empfehlungen der KZBV einschließlich der Punktebewertungsempfehlung des Beirates Fortbildung der BZÄK und der DGZMK. **8 Fortbildungspunkte.**

#### Allgemeine Geschäftsbedingungen

1. Die Kongressanmeldung erfolgt schriftlich auf den vorgedruckten Anmeldekarten oder formlos. Aus organisatorischen Gründen ist die Anmeldung so früh wie möglich wünschenswert. Die Kongresszulassungen werden nach der Reihenfolge des Anmeldeeinganges vorgenommen.
2. Nach Eingang Ihrer Anmeldung bei der OEMUS MEDIA AG ist die Kongressanmeldung für Sie verbindlich. Sie erhalten umgehend eine Kongressbestätigung und die Rechnung. Für OEMUS MEDIA AG tritt die Verbindlichkeit erst mit dem Eingang der Zahlung ein.
3. Bei gleichzeitiger Teilnahme von mehr als 2 Personen aus einer Praxis an einem Kongress gewähren wir 10% Rabatt auf die Kongressgebühr, sofern keine Teampreise ausgewiesen sind.
4. Die ausgewiesene Kongressgebühr und die Tagungspauschale versteht sich zuzüglich der jeweils gültigen Mehrwertsteuer.
5. Der Gesamtrechnungsbetrag ist bis spätestens 2 Wochen vor Kongressbeginn (Eingang bei OEMUS MEDIA AG) auf das angegebene Konto unter Angabe des Teilnehmers, der Seminar- und Rechnungsnummer zu überweisen.
6. Bis 4 Wochen vor Kongressbeginn ist in besonders begründeten Ausnahmefällen auch ein schriftlicher Rücktritt vom Kongress möglich. In diesem Fall ist eine Verwaltungskostenpauschale von 25,- € zu entrichten. Diese entfällt, wenn die Absage mit einer Neuanmeldung verbunden ist.
7. Bei einem Rücktritt bis 14 Tage vor Kongressbeginn werden die halbe Kongressgebühr und Tagungspauschale zurückerstattet, bei einem späteren Rücktritt verfallen die Kongressgebühr und die Tagungspauschale. Der Kongressplatz ist selbstverständlich auf einen Ersatzteilnehmer übertragbar.
8. Mit der Teilnahmebestätigung erhalten Sie den Anfahrtsplan zum jeweiligen Kongresshotel und, sofern erforderlich, gesonderte Teilnehmerinformationen.
9. Bei Unter- oder Überbelegung des Kongresses oder bei kurzfristiger Absage eines Kongresses durch den Referenten oder der Änderung des Kongressortes werden Sie schnellstmöglich benachrichtigt. Bitte geben Sie deshalb Ihre Privattelefonnummer und die Nummer Ihres Faxgerätes an. Für die aus der Absage eines Kongresses entstehenden Kosten ist OEMUS MEDIA AG nicht haftbar. Der von Ihnen bereits bezahlte Rechnungsbetrag wird Ihnen umgehend zurückerstattet.
10. Änderungen des Programmablaufs behalten sich Veranstalter und Organisatoren ausdrücklich vor. OEMUS MEDIA AG haftet auch nicht für Inhalt, Durchführung und sonstige Rahmenbedingungen eines Kongresses.
11. Mit der Anmeldung erkennt der Teilnehmer die Geschäftsbedingungen der OEMUS MEDIA AG an.
12. Gerichtsstand ist Leipzig.

### ANMELDUNG

Anmeldeformular per Fax an  
**03 41/4 84 74-3 90**  
oder per Post an

**OEMUS MEDIA AG**  
Holbeinstr. 29  
04229 Leipzig

Für das Seminar **Qualitätsmanagement** melde ich folgende Personen verbindlich an (Zutreffendes bitte ausfüllen bzw. ankreuzen):

- |   |   |  |
|---|---|--|
| <input type="checkbox"/> 21. Januar 2011 Unna | <input type="checkbox"/> 20. Mai 2011 Siegen        | <input type="checkbox"/> 16. September 2011 Konstanz |
| <input type="checkbox"/> 06. Mai 2011 Berlin  | <input type="checkbox"/> 27. Mai 2011 Warnemünde    | <input type="checkbox"/> 30. September 2011 Köln     |
| <input type="checkbox"/> 13. Mai 2011 München | <input type="checkbox"/> 10. September 2011 Leipzig | <input type="checkbox"/> 28. Oktober 2011 Düsseldorf |

Name/Vorname/Tätigkeit \_\_\_\_\_

Name/Vorname/Tätigkeit \_\_\_\_\_

Praxisstempel \_\_\_\_\_

Die Allgemeinen Geschäftsbedingungen der OEMUS MEDIA AG erkenne ich an.

Datum/Unterschrift \_\_\_\_\_

E-Mail: \_\_\_\_\_



## Vereinte Qualität und Vielfalt

### SDC-IRS Starter-Kit für interproximale Behandlungen



Schmelzreduktion, Finierung oder Politur.

Ab sofort bei Dental-Prevent erhältlich, gibt es alle im Set enthaltenen maschinellen Orthofiles und Polierfeilen in unterschiedlichen Stärken mit beidseitiger Beschichtung. Das für gängige Mikromotorkuppungen mitgelieferte Winkelstück ist mit oder ohne Wasserkühlung und Lichtzufuhr erhältlich. Weichteilschonende Separierkeile und ein Messlehren-Set komplettieren das System und verhelfen zu einem optimalen Endergebnis. **KN**

Approximale Schmelzreduktionen stellen oft erste und damit wichtige Behandlungsschritte in der Kieferorthopädie und restaurativen Zahnästhetik dar. Gegenüber manuellem Stripping ermöglicht das neue SDC-IRS-System eine rasche, kontrollierbare und schonende maschinelle Schmelzreduktion mit anschließender Feinpolitur. Rillen und Kratzer am Zahnschmelz lassen sich so bei jedem einzelnen Behandlungsschritt vermeiden – egal ob

#### KN Adresse

Dental-Prevent  
Mundhygiene Produkte  
Handelsgesellschaft mbH  
Tel.: 0 40/23 80 27 81  
Fax: 0 40/46 23 16  
E-Mail: info@dental-prevent.de  
www.dental-prevent.de

## Die Beste jetzt noch besser

### Demi™ Plus – Neue Technologien, natürlich von Demetron.

Demi™ Plus mit der leistungsstarken Demetron™ Technologie ist die neue Generation unserer Premium-Polymerisationslampen. Sie verbindet ausgefeilte Technik mit innovativem Design und bietet so eine noch höhere Leistung und eine stets verlässliche Polymerisation – damit Sie sich auf das Wesentliche konzentrieren können: Ihre Praxis! Demi Plus arbeitet mit der PLS-Technologie (Periodic Level Shifting), d. h. die Lichtleistung wird während des Polymerisationszyklus mehr-

artiges Temperaturkontrollsystem kühlen das Gerät – für einen unterbrechungsfreien Betrieb und eine längere Lebensdauer. Der um 28 % verlängerte 8 mm Turbo-Lichtleiter erleichtert den Zugang zum Seitenzahnbereich. Ein passgenau geformter Akku-Anschluss gewährleistet eng anliegende Kontakte von Handstück und Ladestation, und eine vollständige Beschichtung der Kontakte verhindert ihre Korrosion im Laufe der Zeit – sodass der Akku bei jeder Anwendung korrekt aufgeladen ist. Das Gehäuse der Demi Plus besteht aus Valox, einem hochleistungsfähigen thermoplastischen Polyester, der sich im Alltagsgebrauch bewährt hat und zahlreiche Vorteile bietet. Das zu 85 % aus wiederverwerteten Kunststoffabfällen hergestellte und ebenso leichte wie solide Material ist chemikalienbeständig, stoßfest und unempfindlich gegen Temperaturextreme. Das ausgefeilte Design des Valox-Gehäuses sorgt für unübertroffenen Schutz, sodass Sie sich für viele Jahre auf Ihre Polymerisationslampe verlassen können. Drei Jahre Garantie stellen sicher, dass sich Ihre Premium-Investition wirklich auszahlt. **KN**



fach von 1.100 mW/cm<sup>2</sup> auf 1.330 mW/cm<sup>2</sup> gesteigert. Die Wellenlänge beträgt 450 bis 470 nm. PLS liefert ein kühles Licht mit durchgehend hoher Leistung, für eine echte 5-Sekunden-Polymerisation ohne Überhitzungsgefahr. Ein flüsterleiser Lüfter und ein einzig-

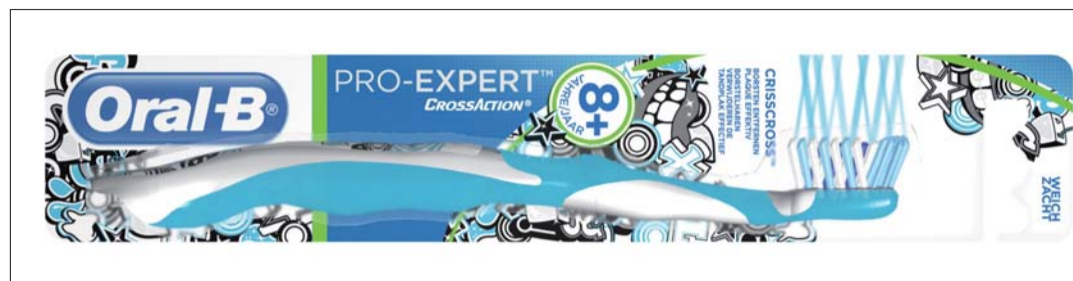
#### KN Adresse

KerrHawe SA  
Murgstr. 1/14  
76437 Rastatt  
Tel.: 0 72 22/68 97-0  
Fax: 0 72 22/68 97-22  
E-Mail: info@kerrhawe.com  
www.kerrhawe.com

ZWP online  
Weitere Informationen finden Sie auf www.zwp-online.info

## Das Plus für Kinder ab acht

Neue Zahnbürste Pro-Expert CrossAction 8+ von Oral-B erfüllt spezielle Anforderungen des Wechselgebisses.



Das Wechselgebiss stellt an die verwendete Zahnbürste besondere Anforderungen – technologisch, aber auch psychologisch. Denn Untersuchungen aus der Marktforschung belegen, dass Kinder ab acht Jahren am liebsten schon eine Zahnbürste wie die Eltern verwenden möchten. Aber diese Produkte sind nicht optimal für den Nachwuchs ausgelegt. Darum hat Oral-B jetzt mit der Pro-Expert CrossAction 8+ eine „kleine Erwachsenen-Zahnbürste“ entwickelt. Sie greift

auf die guten Erfahrungen mit der „großen“ CrossAction zurück und berücksichtigt zusätzlich die speziellen Bedürfnisse des Wechselgebisses. Mit der Pro-Expert CrossAction 8+ setzen die Entwickler konsequent die über Jahre gewonnenen Erkenntnisse aus der Oral-B-Zahnbürstenforschung in dem neuen Modell um: Es weist z. B. Borsten mit unterschiedlichen Längen für die komplexe, sich ändernde Zahnstruktur der Altersgruppe mit Wechselgebiss auf. Kreuzweise ange-

ordnete CrissCross-Borsten pflegen außerdem effektiv die Zahnzwischenräume, und ein Power-Tip mit einem gebündelten Extra-Borstenfeld am oberen Ende des Bürstenkopfes entfernt ebenfalls Beläge von schwer erreichbaren Stellen im Mundraum. Nach medizinischer Einschätzung von Prophylaxe-Experten erfüllt die Oral-B Pro-Expert CrossAction 8+ damit auf hervorragende Weise die Anforderungen zur täglichen Mundhygiene dieser Anwendergruppe.

Die Oral-B Pro-Expert CrossAction 8+ weist neben einem altersgerechtem Styling mit poppigen Motiven im Graffiti-Look und klinisch getesteter Ausstattung einen handlichen Anti-Rutsch-Haftgriff auf. Damit eignet sich diese Zahnbürste sowohl zum einfachen Selberputzen für die Kinder als auch zum bequemen Nachputzen durch die Elternhand. Und selbstverständlich bietet sie mit besonders weichen Borsten und einem abgerundeten sowie mit einer Gummipartie versehenen Bürstenkopf ein hohes Maß an Sicherheit. **KN**

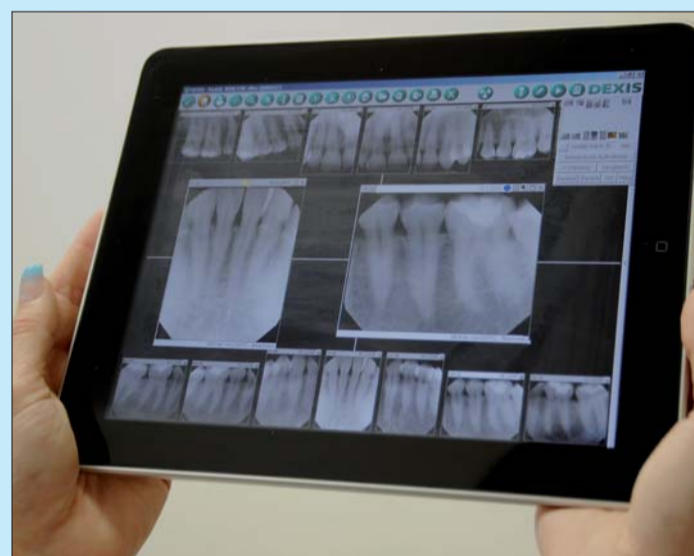
#### KN Adresse

Procter & Gamble Germany GmbH & Co Operations oHG  
Sulzbacher Straße 40  
65823 Schwalbach am Taunus  
Tel.: 0 61 96/89-15 70  
E-Mail: info@pg.com

## Neue Maßstäbe in der Patientenkommunikation

Röntgenbilder vom DEXIS® Platinum Sensor jetzt drahtlos auf Apple iPad® übertragbar.

Mit dem Apple iPad® werden digitale Röntgenbilder vom DEXIS® Platinum Sensor jetzt noch mobiler. Mit einer portablen Dual-Monitor-Lösung können DEXIS®-Röntgenbilder für das Patientengespräch auf den Touch-PC transferiert werden. Praxisinhaber haben die Möglichkeit, digitale Patientenaufnahmen aus der DEXIS®-Software drahtlos mit dem Apple iPad® zu verknüpfen und das iPad® als Zweitmonitor mit der vollen Funktionalität der DEXIS®-Software im Touchscreen-Modus zu verwenden. Die DEXIS®-Software kommuniziert mit der Applikation und erlaubt das drahtlose Betrachten der Röntgenbilder und den jeweiligen Befunden am iPad®. Die Datenübertragung erfolgt über eine WLAN-Verbindung. Die Navigation der DEXIS®-Software gestaltet sich intuitiv wie gewohnt und zudem bequem per Touchscreen. Das 9,7" Widescreen-Display mit LED-Hintergrundbeleuchtung und Hochglanzanzeige setzt dabei neue Maßstäbe in der Patienten-



Das große Multitouch-Display kann gezielt im Patientengespräch eingesetzt werden.

kommunikation. Helligkeit, Schärfe, Kontrast und Größe der Dentalbilder können direkt im Gespräch am hochauflösenden iPad® haptisch nachgeregelt werden. In Gegenwart des Patienten können diese mit den DEXIS®-Bildbearbeitungs-

werkzeugen nochmals gefiltert und kleinste anatomische Details verbessert dargestellt werden. Die Integration des iPad® in die DEXIS®-Software eröffnet aber nicht nur moderne Wege, um Patienten anschaulich sowie dialogorientiert zu beraten. Der damit verbundene mobile Komfort bei gleichzeitig qualitativ hochwertigen Aufnahmen stellt für die Anwender ein wesentliches Effizienzkriterium dar. **KN**

#### KN Adresse

ic med  
EDV-Systemlösungen für die Medizin GmbH  
Walther-Rathenau-Str. 4  
06116 Halle (Saale)  
Tel.: 03 45/29 84 19-0  
Fax: 03 45/29 84 19-60  
E-Mail: info@ic-med.de  
www.ic-med.de

## Sicher, schnell und absolut präzise

Mit dem QMS von Halbich Lingualtechnik sind jegliche Bracketübertragungen optimal durchführbar.

Mit dem Quick-Modul-System (QMS) ist ein Bracketübertragungssystem auf dem Markt, das sich wesentlich von den bisher bekannten Übertragungssystemen unterscheidet. QMS besteht aus konfektionierten Bauteilen, die systemisch funktionieren und für die linguale und labiale indirekte Bracketübertragung gleichermaßen einsetzbar sind.

Das System ermöglicht – unter Berücksichtigung der vorliegenden Patientensituation und den Arbeitsgewohnheiten des Behandlers – jegliche indirekte Bracketübertragung sicher, wiederholbar, schnell und präzise. Dabei ist völlig unerheblich, auf welchen Arbeitsunterlagen die Bracketpositionen festgelegt worden ist. So kann das Posi-

tionieren der Brackets auf einem

- Malokklusionsmodell (labial/lingual)
- Set-up-Modell (labial/lingual)
- oder einer digitalen labialen oder lingualen Bracketpositionierung (Übertragung auf eine Modellsituation) durchgeführt werden.

Zeitpunkt des Einbringens auf die Zähne zeitlich unbegrenzt. Sollte in der Zeitspanne Abdrucknahme-Klebetern doch die eine oder andere Zahnposition leicht abweichend sein, passt sich das Tray durch den hohen Elastizitätsfaktor an. Dies hat keinen negativen Einfluss auf die eigentliche Bracketposition. Einzeln positioniert, passen die Käppchen immer. Im Behandlungsverlauf sollte natürlich generell auf zwischenzeitliche Änderungen der Kronenformen verzichtet werden. **KN**



Da die vorliegenden Bracketpositionen Zahn für Zahn zur Zahnfläche fixiert werden und die Ergänzung zum Tray eine elastische Verschlüsselung zum Ganzen darstellt, ist der

#### KN Adresse

Thomas Halbich Lingualtechnik  
Am Borsigturm 27  
13507 Berlin  
Tel.: 0 30/6 18 22 98  
Fax: 0 30/6 18 71 10  
E-Mail: kontakt@halbich-qms.de  
www.halbich-qms.de