



Der Kornspeicher, der es in sich hat

Die denkmalgeschützte ehemalige Scheune ist eine Praxiserweiterung im Bestand von Dr. Günther Kleinert aus Neustadt am Rübenberge bei Hannover. Mit 60 Quadratmetern ist der historische Bau die kleinste Praxis des diesjährigen Wettbewerbs. Dabei ist der alte Kornspeicher ein echtes Raumwunder und der kleinen Praxis fehlt es an nichts. Die Gebäudehülle konnte revitalisiert werden, sodass der historische Bau im Inneren durch modernste Dentaltechnik und Ausstattung überzeugt. Auf dem Behandlungsstuhl ergibt sich für den Patienten dann ein spektakulärer Blick auf die historische Dachkonstruktion, die durch eine geschlossene Glasdecke ein absolutes Highlight ist.

PRAXISGRÖÖSE
60
Quadratmeter

Dr. Günther Kleinert,
DR. GÜNTHER KLEINERT |
Neustadt am Rübenberge





PRAXISGRÖSSE
255
Quadratmeter



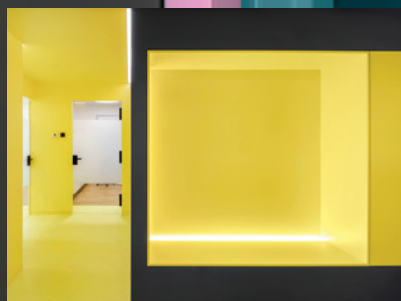
Fotos: © Jan Kaiser, www.jankaiser.eu

blankweiss dental studios, DR. LARS WAGENMANN | Frechen

Materialmix macht happy

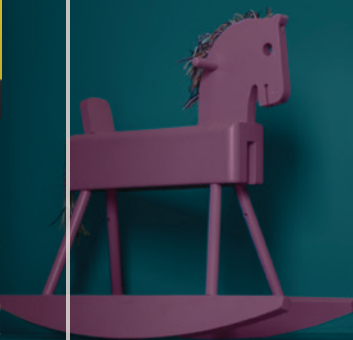
In den blankweiss dental studios in Frechen bei Köln wurden Design und Funktionalität einem ordentlichen Mix unterzogen. Die Sichtbetondecke in Zementoptik lenkt Patienten mithilfe eines LED-Schienensystems durch das Setting aus sechs kompakten, hochmodernen Behandlungszimmern. Der Clou ist ein raffinierter Materialmix: Unter anderem sorgen Hochglanzfliesen, Wollfilz und Holzelemente für eine visuell und akustisch ansprechende Umgebung. Im Wartebereich schaffen Teppiche, Spiegel und eine einladende Kaffeebar eine Wohnzimmer-Atmosphäre.

PRAXISGRÖSSE
330
Quadratmeter



Yellow ist the new black

Im bayerischen Tett nang wird den Patienten beim Betreten der Zahnarztpraxis Dr. Herz & Böhringer direkt warm oder gar gelb ums Herz – denn die Lieblingsfarbe der Praxisinhaber bestimmt konsequent das Programm. Als einzige Ausnahme setzt sich der kleine Kinderbereich in seiner Farb- und Formensprache ab. Im Mittelpunkt steht deutlich der nach außen in schwarz gehaltene Mittelblock, um welchen sich der Rest der Praxis organisiert.





Design im Fluss – Fluss im Design

Nicht nur für den Namen der kieferorthopädischen Praxis, auch für die Raumgestaltung war der Lech im wahrsten Sinne die Inspirationsquelle. Blau- und Grüntöne werden in den Behandlungsräumen so kombiniert, dass sie den Lech widerspiegeln – Akzente in Korall- bis Neonrot komplettieren das Farbkonzept. Praxisinhaberin Dr. Elisa Kohlschütter setzte dazu auf Materialien wie Eichenholz und rohes Messing sowie einen gemütlichen Wartebereich.

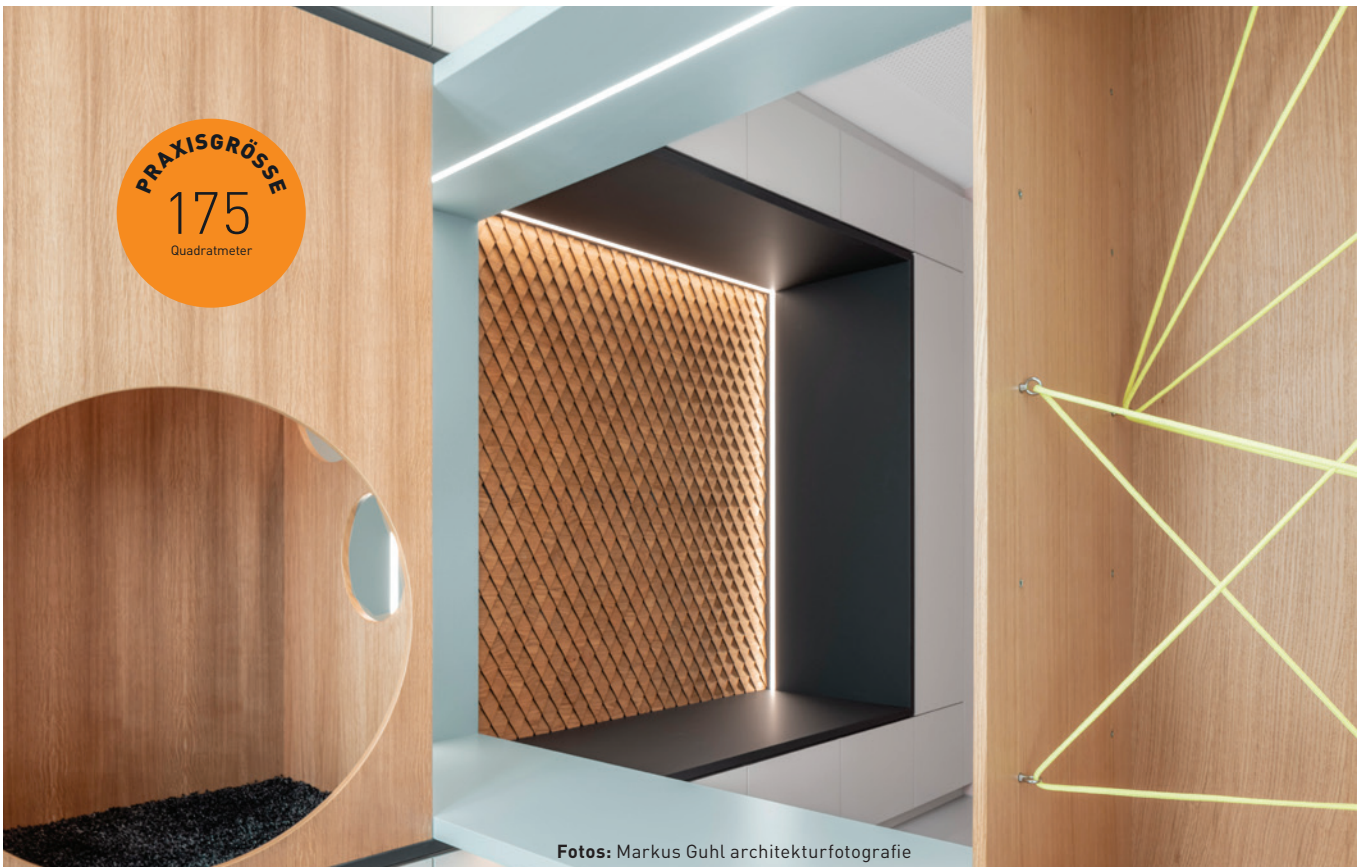


KFO am Lech,
DR. ELISA KOHLSCHÜTTER |
Landsberg am Lech



Bayerische Stube neu interpretiert

Die Kinderzahnarztpraxis in der Nähe von Augsburg orientiert sich am traditionellen bayerischen Stubenthema. In der modernen Interpretation wurden Holzschindeln und klassische Elemente mit neonfarbenen Akzenten und Pastelltönen versehen. Überschneidende Rahmen bilden ein komplexes, raumgreifendes Wartemöbel. Dazu sorgen lineare Lichtprofile für Klarheit und Orientierung.





PRAXISGRÖSSE
128
Quadratmeter

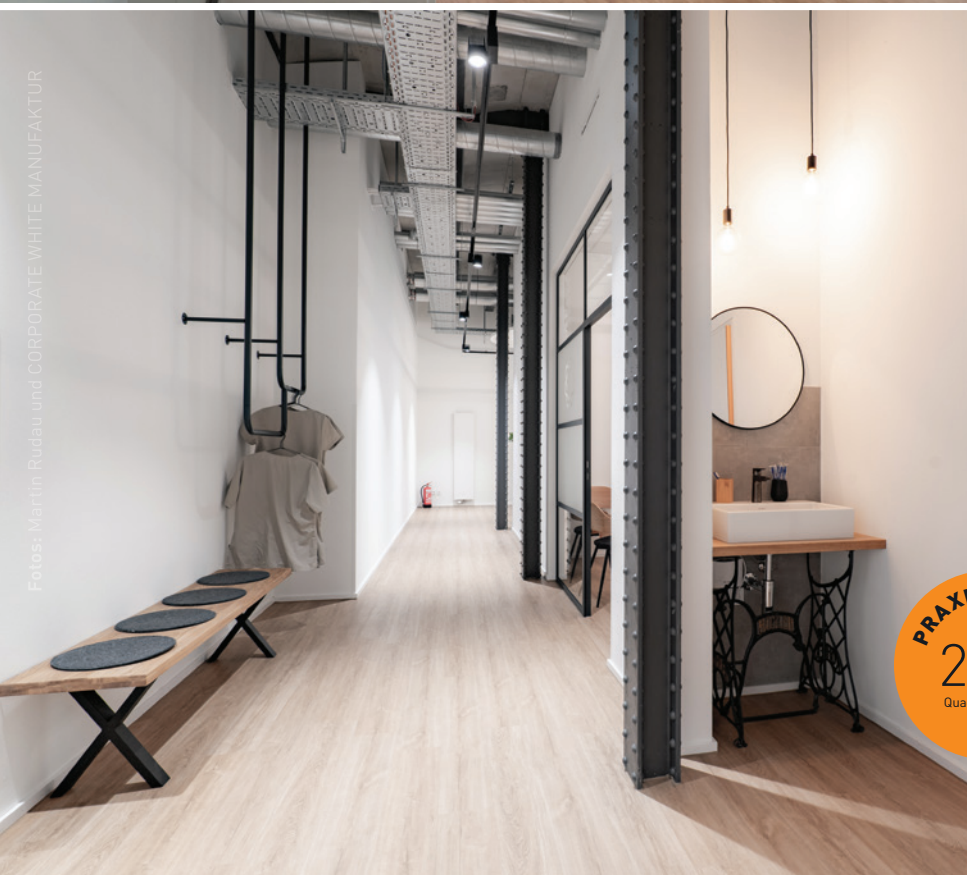


Fotos: Magdalena Gruber

zahn_raum, DR. NADINE BALLHAUSEN | Berlin

Vintage-Flair und Nachhaltigkeit

In der Berliner Familienpraxis von Dr. Nadine Ballhausen in Prenzlauer Berg verschmilzt nachhaltige Zahnheilkunde mit einem Hauch vom 90er-Jahre Chic. Das Interieur beeindruckt mit warmen Farben, einladenden Holzvertäfelungen und einer einzigartigen Atmosphäre. Die Kombination aus zeitlosem Design und ökologischem Bewusstsein schafft eine beruhigende Umgebung, die Wohlbefinden und Vertrauen vermittelt.



Fotos: Martin Rudau und CORPORATE WHITE MANUFAKTUR

Zentrum für interdisziplinäre
Zahnmedizin – MVZ GmbH,
DR. STEPHANIE RUPF-KÖHLER,
ARNDT-HILMAR KÖHLER |
Wangen im Allgäu

PRAXISGRÖSSE
272
Quadratmeter

Industriebau neu genutzt

Stahlstützen und historische Sprossenfenster überraschen die Patienten von Praxisinhaberin Dr. Stephanie Rupf. Die ehemalige Baumwollspinnerei in Wangen im Allgäu hat auch in den modernen Behandlungsräumen ihren industriellen Charme erhalten. Durch Stahl, Glas und Beton weht ein Hauch von Nostalgie, der warme hölzerne Boden wirkt dazu beruhigend und einladend.

kern.steck. Implantologie und Oralchirurgie,
DR. BASTIAN KERN, DR. FLORIAN STECK |
Waiblingen

PRAXISGRÖÖSE
336
Quadratmeter



Fotos: Christina Kratzenberg



Betnoptik mit Wohlfühlfaktor

Das Raumkonzept von kern.steck. wird durch die geschickte Anordnung von Schleusen, Vorbereitungsräumen und Aufwachplätzen bestimmt, womit es sich vollends den Bedürfnissen einer oralchirurgischen Praxis widmet. Rauchglas und kräftige Blau- und Grautöne verhelfen den Patienten dazu, sich schon beim Betreten der modern ausgestatteten Praxis zu entspannen.



Zahnarztpraxis Dr. Martin von Sontagh, DR. MARTIN VON SONTAGH | Lustenau (Österreich)

Ton in Ton mit der Natur

In der Zahnarztpraxis von Dr. Martin von Sontagh in Lustenau, Österreich, verschmilzt das Interieur perfekt mit Funktionalität. Geseifte Kernesche erzeugt eine natürliche, warme Atmosphäre. Leinenvorhänge und sanfte Beleuchtung schaffen Entspannung und Wohlbefinden, während modernste Technik dezent im Hintergrund agiert. Die Behandlungsräume sind mit beleuchteten Wandbildern ausgestattet, die eine beruhigende Verbindung zur Natur schaffen.



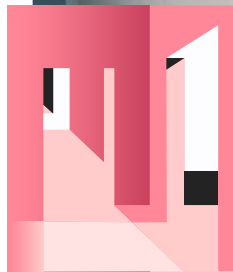
RÄUME

DER ZUKUNFT.



GERL. Dental BauArt

Unser Team unterstützt Sie an insgesamt 24 Standorten bei der Planung und Realisierung Ihrer Praxis oder Ihres Labors. Von der Planung bis zur Praxiseröffnung sind wir für Sie da. Lassen Sie sich von unserem digitalen Look Book inspirieren.



Konzepte

Gemeinsam entwickeln wir ein Arrangement aus Ihren Visionen, unseren Fähigkeiten und den gesetzlichen Anforderungen unter Berücksichtigung aktueller Gegebenheiten.



Räume

Form und Funktionalität sind unsere Devisen. Steigern Sie bewusst die Effizienz am Empfang, in den Behandlungszimmern, im Röntgen-, Warte-, Aufbereitungs- oder sogar im Aufenthaltsraum.



Interior

Schaffen Sie Wohlfühlatmosphäre in Ihren Räumen und legen Sie mit einem außergewöhnlichen Konzept, individueller Einrichtung sowie Dekorationen akzentuierte Highlights in Ihren Räumlichkeiten.



Code scannen & inspirieren lassen.

lookbook.gerl-dental.de

