

DER WEG IN DIE EIGENE PRAXIS: Fragen, Schritte und Aspekte

Ein Beitrag von Alexander Schmitt

Im Leben gibt es zahlreiche Entscheidungen zu treffen, welche den beruflichen Werdegang formen und gestalten. Der Gedanke an eine eigene Praxis kann eine solche sein. Doch die Vorstellung, eine Zahnarztpraxis eigenverantwortlich zu führen, ist nicht nur spannend, sondern erfordert auch sorgfältige Überlegungen und umfassende Vorbereitungen. Es empfiehlt sich, eine professionelle Beratung in Anspruch zu nehmen, um die Chancen und Risiken realistisch abzuwägen und den Weg in eine selbstständige Zukunft strukturiert und erfolgreich zu beschreiten. Im Folgenden werden die wesentlichen Schritte und Überlegungen für angehende Praxisgründer aufgezeigt.

Standortwahl und Zielgruppenanalyse

Die Wahl des richtigen Standorts ist von entscheidender Bedeutung für den Erfolg einer Zahnarztpraxis. Eine gründliche Analyse der Zielgruppe, des Wettbewerbs und der regionalen Bedürfnisse ist unerlässlich. Ist die Nachfrage hoch genug? Gibt es genügend potenzielle Patienten in der Umgebung? Welche Leistungen werden von der Zielgruppe besonders nachgefragt?

Finanzierung und Businessplan

Eine solide Finanzierung ist ein weiterer wichtiger Aspekt bei der Praxisgründung. Es ist nicht nur ratsam, sondern für die Banken auch nötig, einen detaillierten Businessplan zu erstellen, der die geplanten Investitionen, die erwarteten Einnahmen und Ausgaben sowie die Rentabilität der Praxis aufzeigt. Eine realistische Kalkulation der Kosten für die Praxisausstattung, Miete, Personal und Marketing ist unerlässlich.

Rechtliche und steuerliche Aspekte

Die Gründung einer Zahnarztpraxis erfordert eine genaue Kenntnis der rechtlichen und steuerlichen Rahmenbedingungen. Es ist ratsam, sich frühzeitig mit einem Steuerberater und einem Anwalt für Medizinrecht abzustimmen, um alle erforderlichen Genehmigungen, Verträge und Versicherungen zu klären. Auch die Wahl der Rechtsform (Einzelpraxis, Gemeinschaftspraxis, GmbH) sollte sorgfältig geprüft und durchdacht werden.

Praxisausstattung und technische Infrastruktur

Die Auswahl der richtigen Praxisausstattung und technischen Geräte ist von großer Bedeutung für die Qualität der zahnärztlichen Behandlungen sowie für einen reibungslosen Arbeitsablauf. Es ist ratsam, sich von erfahrenen Kollegen und Fachleuten beraten zu lassen, um die optimale Ausstattung für die geplanten Leistungen zu wählen. Auch die Einrichtung eines effizienten Praxismanagementsystems sollte nicht vernachlässigt werden.

Personal und Teamzusammenstellung

Ein gut funktionierendes Team ist das Rückgrat einer erfolgreichen Zahnarztpraxis. Die Auswahl qualifizierter Mitarbeitender, wie zahnmedizinisches Fachpersonal und Verwaltungskräfte, ist daher von enormer Bedeutung. Auch die Einarbeitung und kontinuierliche Fortbildung des Personals sollten von Anfang an mit eingeplant werden. Außerdem sehen die Banken es gerne, wenn man einen konkreten Plan davon hat, wie das benötigte Personal gefunden werden soll, Stichwort: Fachkräftemangel.

© happy Wu – stock.adobe.com (KI-generiert)

Info.

Wer eine umfassende Unterstützung und Beratung wünscht, bekommt bei diwium gute Hilfsangebote. diwium ist ein Dienstleistungsunternehmen für Ärzte mit den Fachrichtungen Zahnheilkunde, Kieferorthopädie, Mund-Kiefer-Gesichtschirurgie sowie Oralchirurgie. Durch das weitreichende Partnernetzwerk und die langjährige Erfahrung kann das Unternehmen etablierten Zahnärzten betriebswirtschaftliche Beratung anbieten und junge Existenzgründer auf ihrem Weg in die Selbstständigkeit begleiten.

Marketing und Patientengewinnung

Um eine erfolgreiche Praxis zu führen, ist eine gezielte Marketingstrategie zur Gewinnung neuer Patienten unerlässlich. Eine professionelle Website, Präsenz in den sozialen Medien, Empfehlungsmarketing und lokale Werbemaßnahmen können dabei helfen, die Praxis bekannt zu machen und das Patientenwachstum zu fördern. Da man sich als Gründer nicht um alle Dinge gleichzeitig kümmern kann und ja eigentlich mit dem Behandeln von Zähnen beschäftigt sein sollte, ist es auch hier ratsam, sich an professionelle Berater oder Agenturen zu wenden.

Fazit

Die Gründung einer Zahnarztpraxis erfordert eine gründliche Planung und Vorbereitung. Die Wahl des richtigen Standortes, ein konkreter Finanzierungsplan, das passende Mobiliar sowie die erforderliche Technik und ein durchdachtes Marketingkonzept sind unabdingbar. Nicht zu vergessen bleibt natürlich auch das Personal, welches die eigenen Werte und Arbeitsweisen im Idealfall unterstützt und gemeinsam mit dem Kunden die Selbstständigkeit zu einem Erfolg werden lässt.

**diwium –
Dienstleistungen für Wirtschaft & Medizin**

www.diwium.de

Die Beiträge in dieser Rubrik basieren auf den Angaben der Hersteller und spiegeln nicht die Meinung der Redaktion wider.

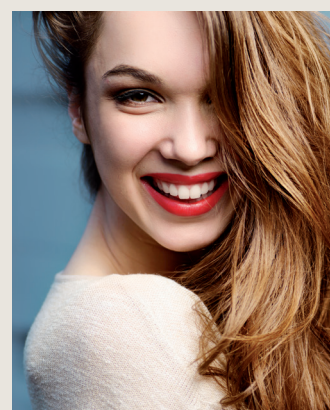
ANZEIGE

www.baisch.de



Mit einem guten Gefühl ...

... für die perfekte Einrichtung Ihrer modernen Zahnarzt-Praxis



Funktion trifft Ästhetik

Erfüllen Sie sich Ihren Traum von einer maßgeschneiderten Praxis. Ob nachhaltig modernes Design, höchste hygienische Anforderungen oder ergonomische Prozesse, Baisch ist Ihr innovativer Partner für individuelle Raumlösungen in der Praxis.

**Überzeugen Sie sich selbst
vor Ort in unserer Ausstellung:**

Medizinisches Design Center Bayern (MDC)

Am Weiherfeld 1

94560 Offenberg/OT Neuhausen bei Deggendorf

Einrichtungen für Ärzte, Zahnärzte und Kliniken

**Karl
Baisch**
GmbH

Pranger Str. 6 • 94560 Offenberg / OT Neuhausen • Tel.: +49 9931 89007-0 • info@baisch.de