



YOUR SMILE. OUR VISION.

LUTING CEMENTS

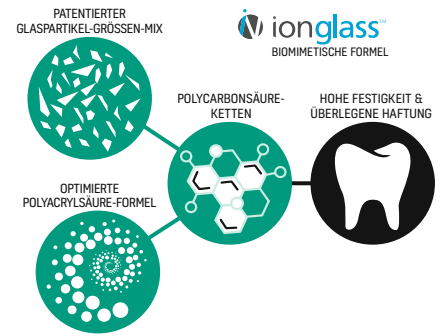
DIE 4 GRÜNDE FÜR RIVA CEM AUTOMIX

Luting Zemente haben sich in den letzten 10 Jahren dramatisch verbessert. Da diese Verbesserungen zu zusätzlichen Unterkategorien von Befestigungszement führen, waren Zemente noch nie so verwirrend. Die Auswahl des Zements hängt im Wesentlichen von der Beurteilung des klinischen Zustands und des verfügbaren Apparatursubstrats ab.

Für Anwendungen mit schwieriger Isolierung und/oder Patienten mit hohem Kariesrisiko stellen harz-modifizierte Glasionomerzemente die perfekte Zementlösung dar.

Überlegene Haftfestigkeit, höhere Biegefestigkeit, weniger Abfall, BPA-frei

SDI hat auf 50 Jahre Erfahrung in der zahnmedizinischen Forschung zurückgegriffen, um die revolutionäre ionglass™-Technologie zu verbessern. Riva Cem Automix zeichnet sich durch die revolutionäre ionglass™ Technologie von SDI aus. Eine einzigartige Mischung verschieden großer reaktiver Glaspartikel sorgt durch Ionenfreisetzung für eine Vernetzung der Polycarbonsäure-Ketten. Diese gezielte Ionenfreisetzung verleiht Riva Cem Automix klinisch höhere Festigkeit, überlegene Haftung und stabilere ästhetische Eigenschaften. Riva Cem Automix ist ein selbsthärtender, röntgenopaker, Fluorid abgebender, kunststoffmodifizierter Glasionomer-Befestigungszement im Paste/Paste-System, der BPA-frei ist.



Verwendung mit unterschiedlichen Materialien

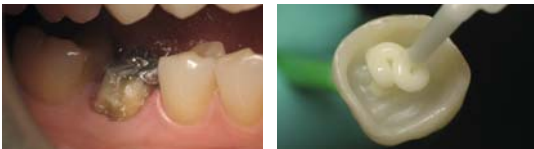
Riva Cem Automix ist der vielseitigste kunststoffmodifizierte Glasionomerzement, den SDI entwickelt hat. Dies ermöglicht, den Zement mit mehr unterschiedlichen Materialien sicher zu verwenden. Diese Vorteile haben dies zu einer großartigen Option für die Befestigung von Zirkonoxid, Lithiumdisilikat und metallbasierten Restaurationen gemacht. Die Chemie wurde entwickelt, um die Befestigung an Zirkonoxid-Restaurationen zu verbessern, was ein erheblicher Vorteil ist, da sich der Markt in Richtung einer verstärkten Verwendung von Zirkonoxid-Restaurationen verschoben hat.

INDIZIERTES MATERIAL	ART DER RESTAURATION
Metallkeramik	Kronen & Brücken
Konfektioniert/gegossen	Stifte
Metall	Kronen, Brücken, Inlays, Onlays, kieferorthopädische Geräte & Stifte
Keramik (hohe Festigkeit)	Kronen, Brücken, Inlays & Onlays
Keramik (niedrige Festigkeit)	Inlays

¹ Keramiken mit höherer Festigkeit, z. B. Zirkonoxid, Lithiumdisilikat.
² Keramiken mit niedrigerer Festigkeit, z. B. Feldspatkeramik, Glaskeramik.

Leichte Überschussentfernung

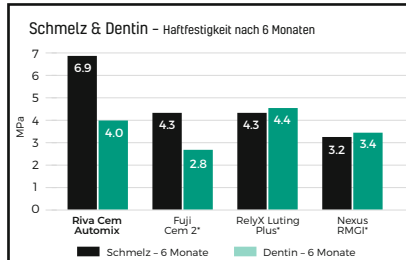
Riva Cem Automix erlaubt durch Anpolymerisieren eine leichte Überschussentfernung. Überschüsse einfach 5 Sek. mit einer LED-Polymerisationslampe belichten. Dann behutsam entfernen. Alternativ sind Überschüsse auch nach der Selbsthärtungsphase (1 Min. 30 Sek.) entfernbar.



1. Ausgangssituation. 2. Riva Cem Automix mit idealer Konsistenz nach dem Ausbringen.



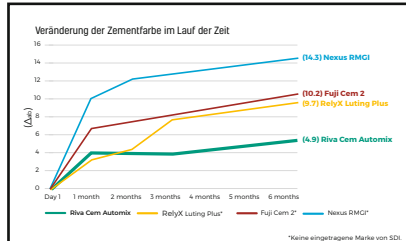
3. Einsetzen der Zirkonoxid-Krone. Leichte Überschussentfernung durch Anpolymerisieren. 4. Fertige Restauration.



*Keine eingetragene Marke von SDI.
 Studie: In vitro properties of different resin-modified glass-ionomer cements Prof. Dr. Alessandro Loguercio und Alessandra Reis (Brasilien).

ÜBERLEGENE HAFTFESTIGKEIT

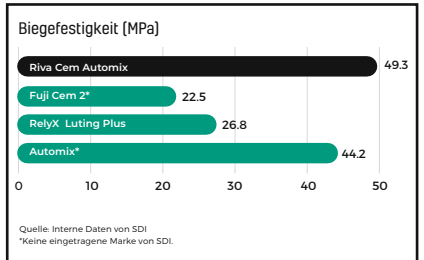
Verlässliche Haftung an der Zahnschubstanz ist für die langfristige Retention zementierter Restaurationen wichtig. Riva Cem Automix zeigte in einer 6-monatigen externen Studie eine exzellente Haftfestigkeit an Schmelz und Dentin.



BESTE LANGZEIT-ÄSTHETIK

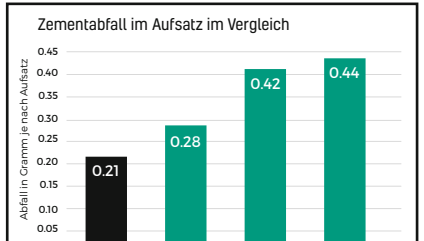
Farbveränderungen bei Befestigungszementen können die Ästhetik von Restaurationen klinisch mindern. Es ist wichtig, einen Zement zu wählen, der seine Farbe im Laufe der Zeit am wenigsten verändert. Im externen Test zeigte Riva Cem Automix nach 6 Monaten Lagerung in Wasser die beste Farbstabilität.

¹ Studie: In-vitro-Eigenschaften verschiedener harzmodifizierter Glasionomerzemente, Prof. Dr. Alessandro Loguercio und Alessandra Reis (Brasilien) 2022.
² Lawson NC, Frazier K, Bedran-Russo AK, Khajotia S, Park J, Urquhart O, Rat für wissenschaftliche Angelegenheiten. Zirkonoxid-Restaurationen: Eine Umfrage der American Dental Association Clinical Evaluators Panel. J Am Dent Assoc. 2021 Jan;152(1):80-81.e2. doi: 10.1016/j.adaj.2020.10.012. Epub 26. November 2020 PMID: 33250170.



HÖCHSTE BIEGEFESTIGKEIT

Eine hohe Biegefestigkeit verlängert die Lebensdauer zementierter Restaurationen durch bessere Widerstandsfähigkeit gegen die Kaukräfte. Riva Cem Automix hat eine hohe Biegefestigkeit und ist so im oralen Umfeld langlebiger.



WENIGER ZEMENTABFALL

Riva Cem Automix bietet mehr Mischaufsätze als jeder andere führende Zement. Im zugehörigen Aufsatz entsteht stets weniger Abfall als bei anderen Zementen, sodass mehr Material für mehr Patienten verfügbar ist.

SDI Germany GmbH

Hansestraße 85 · 51149 Köln · Deutschland
 Tel.: +49 2203 9255-0 · Fax: +49 2203 9255-200
www.sdi.com.au

Die Beiträge in dieser Rubrik stammen von den Herstellern bzw. Vertreibern und spiegeln nicht die Meinung der Redaktion wider.