

STUDIUM

#METOO

im Wissenschaftsbetrieb

Das Forschungsprojekt UniSAFE erhebt seit 2021 Daten über geschlechtsbezogene Gewalt an Hochschulen und Forschungseinrichtungen und schafft damit eine Wissensbasis für die Entwicklung effektiver Interventions- und Präventionsmaßnahmen. Es soll zur Reduktion von geschlechtsbezogener Gewalt, einschließlich der sexuellen Belästigung, beitragen. Bis 2024 soll das UniSAFE-Projekt laufen. Weitere Informationen gibt es auf: unisafe-gbv.eu

Quelle: www.gesis.org



© kashurin – stock.adobe.com

Studierendenwerk fordert höhere BAföG-Unterstützung

Das Deutsche Studierendenwerk (DSW) fordert, das BAföG an die geplante Erhöhung des Bürgergeldes anzupassen. Der DSW-Vorsitzende Matthias Anbuhl betonte, dass Studierende genauso wie andere Menschen essen, trinken und heizen müssen und daher angemessen unterstützt werden sollten. Er sagte, dass der derzeitige Grundbedarf im BAföG-System zu niedrig sei. Im letzten Jahr wurde dieser bereits von 427 auf 452 Euro erhöht.

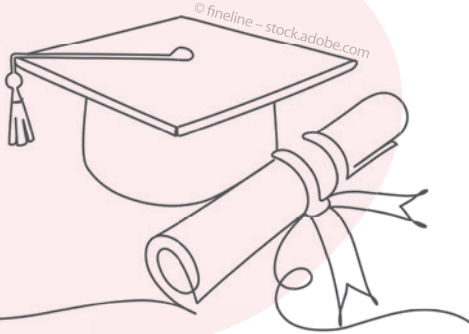
Quelle: Frankfurter Allgemeine Zeitung

© Simply Amazing – stock.adobe.com

205.300

Promovierende zählte Deutschland im Jahr 2022. Das waren zwei Prozent beziehungsweise 5.000 mehr als im Jahr zuvor.

Quelle: Statistisches Bundesamt



© fineline – stock.adobe.com



ZAHNIS AB 2024 IN BRANDENBURG

Ab 2024 soll es möglich sein, am Studienstandort Brandenburg an der Havel Zahnmedizin zu studieren. 48 Studierende pro Jahr könnten sich für das Fach immatrikulieren. Damit soll langfristig die zahnmedizinische Versorgung vor Ort und im Umkreis gesichert werden.

Quelle: Landeszahnärztekammer Brandenburg (LZÄKB)

Wie geht's Deutschlands Studierenden?

Prüfungsdruck, Zukunftsängste, finanzielle Sorgen und die Auswirkungen der Coronapandemie sind für viele Studierende eine große Belastung. Das kann langfristig auf die Gesundheit gehen. Wie belastet sind Studierende wirklich? Darauf blickt der „TK-Gesundheitsreport 2023 - Wie geht's Deutschlands Studierenden?“.

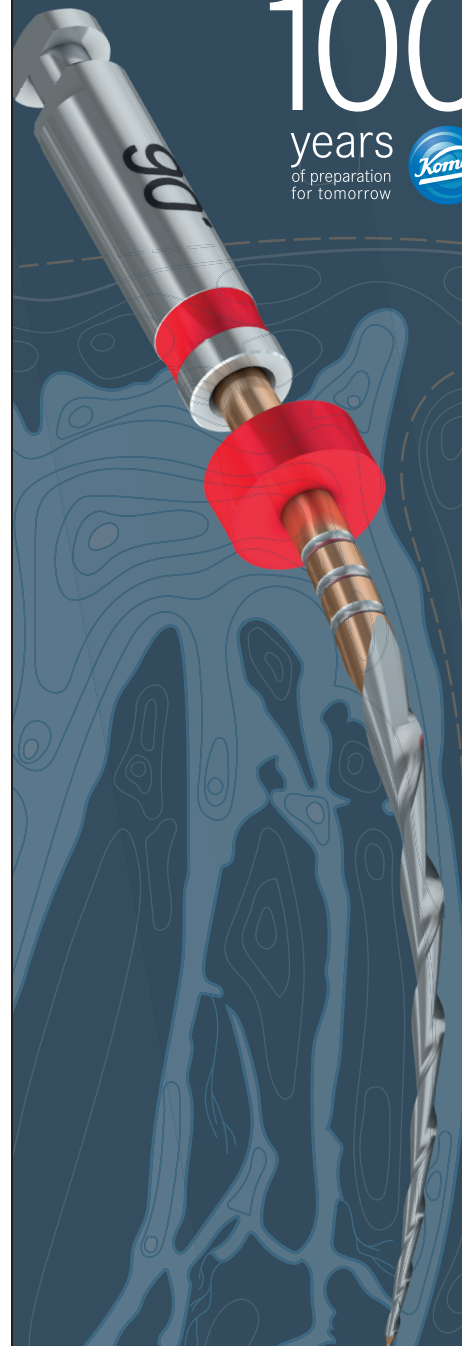
Quelle: Techniker Krankenkasse (TK)

Hier geht's zum **Gesundheitsreport** der Techniker Krankenkasse (TK)



© melita – stock.adobe.com

100
years
of preparation
for tomorrow



FQ.
Der Weg
zur sicheren
Endo.