

# Quality made in Hamburg

Ein Beitrag von Kerstin Oesterreich

**INTERVIEW ///** Erstklassige Qualität, perfekter Service, kompetente Mitarbeiter und natürlich „made in Germany“ – mit diesem Anspruch hat sich das Familienunternehmen WASSERMANN Dental-Maschinen GmbH seit seiner Gründung 1927 als einer der weltweit bedeutendsten Hersteller hochwertiger Dentallaborgeräte etabliert. Ein Interview mit Zahn-techniker und Key Account Manager Drazen Tonkovic über die Erfolgsgeschichte sowie aktuelle Produkthighlights.



Drazen Tonkovic

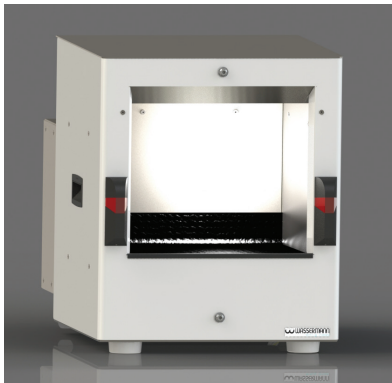
**Herr Tonkovic, wofür steht das Unternehmen WASSERMANN Dental-Maschinen?**

Technologische Perfektion, hochwertige Materialien, optimale Qualität, geballte Kompetenz und das alles unter dem Aspekt der Nachhaltigkeit – durch die Kombination dieser Werte hat sich das inhabergeführte, mittelständische Unternehmen mit Sitz in Hamburg zu einer der ersten Adressen in puncto Laborausstattung entwickelt. Unsere Geräte sind bekannt für ihre hohe Alltagstauglichkeit, Funktionalität und Langlebigkeit. Hauptanwender unserer in Deutschland konstruierten und produzierten technischen Geräte sind zahntechnische Labore, Zahnarztpraxen und unterschiedliche Industriebereiche weltweit.

Fotos: © WASSERMANN Dental-Maschinen GmbH

## ÜBER DAS UNTERNEHMEN

Dipl.-Ing. (FH) Sven Wassermann führt die WASSERMANN Dental-Maschinen GmbH in der mittlerweile vierten Generation. Von der ersten Idee bis zum Versand, von der Konstruktion und Produktion bis hin zu Vertrieb und Service – jedes WASSERMANN-Produkt wird im Hamburger Firmensitz konzipiert und hergestellt. Rund 50 Mitarbeiter arbeiten gemeinsam an individuellen, an den Bedürfnissen und Wünschen der Kunden ausgerichteten Lösungen für das Dentallabor.



Wasi-Steam Classic II die perfekte Lösung: Insbesondere dem Mehrplatzanwender bietet er mit seinem variablen Arbeitsdruck von bis zu 5 bar eine ebenso schonende wie auch schnelle und dabei vor allem gründliche Reinigung aller Kleinteile.

Die Abdampf-Box ist eine kompakte Arbeitskabinen zum Reinigen von Werkstücken mittels Dampf und kombiniert höchste Sicherheit sowie Hygiene mit maximalem Komfort. Für eine optimale Sicht beim Arbeiten sorgen ein kraftvoller Lüfter, der den Dampf schnell über einen Bodenfilter absaugt, sowie eine Arbeitsraumausleuchtung mittels LED-Licht.

Der speziell entwickelte Gipstrimmer HSS-99 KFO dient zum bissorientierten Trimmen von kieferorthopädischen Arbeitsmodellen. Mit seinem durchzugs- und drehmomentstarken 1.200 Watt-Motor eignet sich der HSS-99 selbst für härteste Gipsarten. Er ermöglicht effizientes Nassschleifen von Gipsmodellen und wurde speziell für den KFO-Bereich konzipiert.

**Welche Serviceleistungen bietet das Unternehmen seinen Kunden?**

Alle Produkte von WASSERMANN Dental-Maschinen sind eine gute Investition in die Zukunft. Vor der Anschaffung von Neugeräten nehmen wir uns viel Zeit für die persönliche Beratung vor Ort beim Kunden. Trotz des einzigartigen Nutzwertes und der unerreichten Lebensdauer unserer Dentallaborgeräte kann es in Ausnahmefällen zu Defekten oder Ausfällen kommen. Auch dann ist auf WASSERMANN Verlass und unser Serviceteam sorgt umgehend für Abhilfe: Defekte Geräte werden zur Reparatur in Hamburg abgeholt, sodass der Kunde sich um nichts kümmern muss. Gleichzeitig stehen in der Zwischenzeit Leihgeräte zur Verfügung, sodass der Workflow im Labor nicht beeinträchtigt wird. Zudem stellen wir sicher, dass Ersatzteile für unsere Produkte auch morgen noch verfügbar sind.

Vielen Dank für das Gespräch.

**INFORMATION ///**

**WASSERMANN Dental-Maschinen GmbH**  
www.wassermann-dental.com

**Welche Firmenphilosophie liegt dem Erfolgskonzept zugrunde?**

Die Geräte, die wir bauen, werden durch uns kontinuierlich verbessert, um zu gewährleisten, dass unsere Kunden stets auf dem neusten Stand sind. Unsere Hauptprämisse liegt darin, den Zahn Technikern, die mit unseren Geräten tagtäglich arbeiten, den Workflow zu erleichtern. Darin liegt zugleich unser Ansporn für innovative Neuentwicklungen für das Dentallabor. Das Resultat unserer Anstrengungen sind Dentallaborgeräte mit einzigartigem Nutzwert und unerreichter Lebensdauer. Um dieses Ziel zu erreichen, durchlaufen unsere Mitarbeiter regelmäßige Schulungen, damit die Qualität bei der Beratung stets zu 100 Prozent gewährleistet wird.

**Welche Produkthighlights bietet das Unternehmen aktuell?**

Wenn das Platzangebot klein, aber der Anspruch groß ist, ist der Dampfstrahler

**Primär.  
Sekundär.  
All in**

**Edelmetall  
Teleskoptechnik**



**Konstant  
gute Passung  
und Qualität**



**Minimaler Scan-  
und Konstruktions-  
aufwand**



**Zeit- und  
Material-  
ersparnis**



**Ergebnis-  
sicherheit**



**Digitaler  
Prozess**



**Kalkulier-  
barkeit**

**Die logische Konsequenz:** digitale Prozesskette, höchste Präzision, Primär- und Sekundärteil in nur einem Arbeitsgang! Mit dem neuen All-in-ONE-Service schließt C.HAFNER die letzte Lücke in der digitalen Bearbeitung des Hochleistungswerkstoffes Edelmetall. Schnell, kalkulierbar und von unübertroffener Ergebnissicherheit!