

## Aktuelles

### Der optimale Zeitpunkt

Wann ist der richtige Zeitpunkt für kieferorthopädische Behandlungen und Überweisungen? Von Früh- bis Regelbehandlung – der Beitrag von Karsten Junghanns und Co-Autoren bietet entscheidende Einblicke in die KFO.

Wissenschaft & Praxis ➔ Seite 4

### Privatzahnärztliche Versorgung und Abrechnung

Die Rechtsanwälte Michael Zach und Rüdiger Gedigk fokussieren in ihrem Artikel die aktuellen Entwicklungen und rechtlichen Einschätzungen zur privatärztlichen Versorgung und Abrechnung.

Wirtschaft & Recht ➔ Seite 18

### Die 95. Jahres- tagung der DKGFO

Die Themenschwerpunkte des Kongresses waren in diesem Jahr interdisziplinär-kombinierte kieferorthopädische Behandlungsstrategien sowie kraniofaziale Fehlbildungen.

Veranstaltungen ➔ Seite 22

## Kurz notiert

### Auf Platz 1

der Berufe mit der höchsten Knappheit unter allen Fachberufen liegt der Beruf der ZFA. Dies ist das Ergebnis der Engpassanalyse der Agentur für Arbeit. (Quellen: Agentur für Arbeit; KZBV)

## Frühbehandlung des offenen Bisses mittels Aligner-Therapie

Ein Beitrag von Dr. Thomas Drechsler.

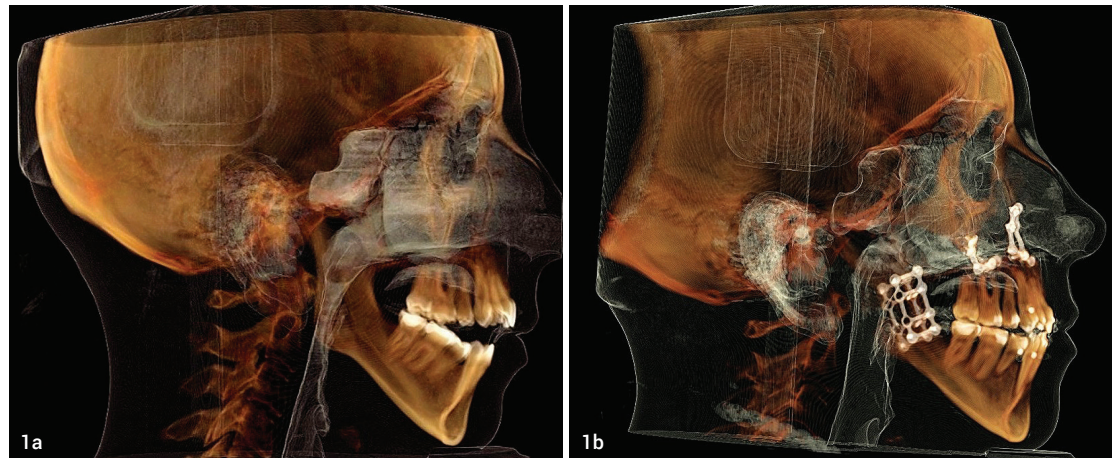


Abb. 1a und b: DVT in FRS-Darstellung einer ausgeprägten vertikalen Gesichtskonfiguration zu Behandlungsbeginn bei einer erwachsenen Patientin (a). DVT-FRS-Rekonstruktion nach bimaxillärer Umstellungsosteotomie und kieferorthopädischer Vorbehandlung (b). (Bilder: © Mesantis Wiesbaden)

### Einleitung

Über die Ätiologie des offenen Bisses erfolgten schon vielfache Beschreibungen in der Literatur. Nicht zuletzt auch in den jüngsten Ausgaben dieser Publikation wurde sehr anschaulich darge-

stellt, wie genetische und funktionelle Faktoren die Dentition und Gesichtsentwicklung in der vertikalen Dimension beeinflussen können (KN-Ausgabe 7+8, 9/2023, B. Muselmani). Dabei haben sich – frühzeitige – logopädische und funktionelle Therapieansätze ebenso bewährt, wie der

Einsatz klassischer, kieferorthopädischer herausnehmbarer und fester Apparaturen. Noch weniger beschrieben ist bislang die Verwendung von Alignern zur orthodontischen Korrektur der vertikalen Abweichung, insbesondere bei der frühen Behandlung von Kindern.

## Offener Biss: Abrechnung der therapeutischen Mittel

Ein Beitrag von Diplom-Kauffrau Ursula Duncker, Geschäftsführerin von KFO-Management Berlin, und ihrem Fachteam Jana Christlbauer und Nadine Teuchert.

Wird bei einer kieferorthopädischen Beratung bei einem Patienten ein offener Biss diagnostiziert, stehen den behandelnden Kieferorthopäden vielseitige Therapiemöglichkeiten zur Verfügung. Die bekanntesten Therapiemöglichkeiten und deren Abrechnung werden nachfolgend aufgeführt.

Als Ursache für einen offenen Biss wird häufig das Daumenlutschen im Baby- und Kleinkindalter, das lange Nutzen eines Schnullers oder auch die Fehlfunktion der Zunge (als falsches/infantiles Schluckmuster) festgestellt. Es ist dann in den meisten Fällen sinnvoll, dieses Fehlverhalten (Habits) zu behandeln, um die Fehlentwicklung der Kiefer zu vermeiden. Die Grundlage bietet dafür ein Gespräch zur Beseitigung der Dysfunktion oder auch praktische Übungen und/oder die Eingliederung einer Apparatur. Alle Maßnahmen unterstützen die normale Gebissentwicklung.

**Abrechnung des Gespräches zur Beseitigung des Fehlverhaltens**  
Bei der Abrechnung eines Gespräches zur Beseitigung von Dysfunktionen ist sowohl bei Kassen- als auch bei Privatpatienten zu beachten, dass kein aktiver KFO-Behand-

ANZEIGE

Innovations in orthodontics

## Tiger Dental

**OrthoLox plus+  
Kopplungssysteme**

Schnelle & sichere  
skelettale Verankerung –  
einfach und reversibel!

**NEU**

**Tiger Dental GmbH**  
Allgäustraße 3, 6912 Hörbranz, Austria  
Tel. +43(0)5574 435043, Fax +43(0)5574 435043 50  
office@tigerdental.com, www.tigerdental.com

### Herausforderungen und Behandlungs- methoden

Die Therapie des offenen Bisses, sei er primär skelettaler oder überwiegend funktioneller Genese, aber

➔ Seite 10

ANZEIGE

**NEU**

**benefit**  
by psm

VERANKERUNGSSYSTEME ///  
**UK-BENEslider**

Die Apparatur zur Distalisation /  
Mesialisation im Unterkiefer

dentalline.de

➔ Seite 16

ANZEIGE

Ormco | ELEVATE™

SAVE THE DATE

**26.-28. Januar 2024**  
**München, Deutschland**  
**Dr. André El Zoghbi**

Powerkurs zur  
Aligner-Therapie

AIM × Ormco™

Melden Sie sich noch  
heute an unter  
<https://cvent.me/VKZQeB>