

## SIMPLEX model isolation von Renfert

Extrafine Trennschicht für 3D-gedruckte Modelle.

Renfert erweitert sein Portfolio im Bereich Modelldruck mit SIMPLEX model isolation, einem neuen Isoliermittel für 3D-gedruckte Modelle. Diese spezielle Formel ist für Modelle konzipiert, die im FFF/FDM- oder SLA/DLP-Druckverfahren hergestellt wurden. SIMPLEX model isolation bildet eine hauchfeine Isolierschicht auf der Modelloberfläche, die eine reibungslose Trennung beim Herstellen von zahn-technischen Werkstücken aus Dentalkunststoff gewährleistet.

### Gut getrennt ist halb gewonnen

Die Isolierung spielt eine entscheidende Rolle, wenn auf einem aus Filament oder Resin gedruckten Modell ein Objekt aus Dentalkunststoff gefertigt werden soll. 3D-gedruckte Modelle stellen eine Herausforderung dar, da sie nicht wie herkömmliche Gipsmodelle behandelt werden können. Hier kommt SIMPLEX model isolation ins Spiel – das spezielle Isoliermittel (Kunststoff gegen Kunststoff).



Isolierfilm auf der Modelloberfläche. Das Ergebnis ist eine saubere Trennung von Modell und Dentalkunststoff, wodurch das Werkstück nach der Polymerisation mit präziser, zeichnungsge-nauer Oberfläche leicht vom Modell gelöst werden kann.

### Einfach anzuwenden und gesundheitsschonend

Die gebrauchsfertige Isolierung ist frei von gesundheitsschädlichen Inhaltsstoffen. Die Isolierung ist vollständig wasserlöslich, was zeitraubendes Dampfstrahlen überflüssig macht und Materialschäden verhindert.

### Ein einfaches Mittel mit großer Wirkung

SIMPLEX model isolation, das speziell für 3D-gedruckte Modelle entwickelt wurde, schließt eine wichtige Lücke im digitalen Workflow. Renfert legt wie immer Wert auf sichere und komfortable Hand-

habung. Der dünne Isolierfilm gewährleistet bereits nach einmaligem Auftragen eine perfekte Trennwirkung. Das Ergebnis entspricht dem typischen Renfert-Motto: „making work easy“.

Renfert GmbH • info@renfert.com • www.renfert.com

## Effektive Bauplanung für Ihre KFO-Praxis

Korr Dental Geräte Technik – Ihr Partner von Beratung bis Umsetzung.

Sie haben den passenden Standort sowie Räumlichkeiten für Ihre neue Praxis für Kieferorthopädie gefunden und möchten gern mit der Einrichtungsplanung beginnen? Oder Sie übernehmen eine alteingesessene Praxis und finden, dass die Inneneinrichtung und Dentalgeräte dringend ein Update benötigen? Womöglich haben Sie bereits konkrete Vorstellungen vom Konzept der Zahnarztpraxis und im Businessplan festgehalten. Bei Neugestaltung und Umbau einer Praxis ist es in erster Linie bedeutsam, die Räume gewinnbringend

für Ihre Praxis – von der fachgerechten und aufrichtigen Beratung bis hin zur Wartung und Pflege der von uns montierten und installierten Dentalgeräte. Wir sind und bleiben Ihr erster Ansprechpartner.

### Beratung vor Ort und Vermittlung kompetenter Fachbetriebe

Gerne kommen unsere Experten von Korr Dental unverbindlich und kostenlos zu Ihnen in die Räumlichkeiten, um sich einen Überblick zu verschaffen und somit die bestmögliche Beratung für Ihre neue Praxiseinrichtung zu ermöglichen. In unserem Showroom in Kleinmachnow können zudem die Behandlungseinheiten der hauseigenen Korr Line sowie unser Handelspartner getestet werden. Gleiches gilt für die individuell planbaren Behandlungszeilen von ZILFOR, Sattelhocker von SCORE, Röntgengeräte von Acteon, Thermodesinfektoren von Miele Professional und vieles mehr.

Gern empfiehlt Ihnen Korr Dental passende Gewerke für Möbelbau, Fußbodenarbeiten, Elektroinstallationen und Co., die Ihre Praxisneugestaltung unterstüt-

und sinnvoll nutzbar zu gestalten. Natürlich sind Optik und Ambiente auch entscheidend, damit sich die Patienten wohlfühlen. Doch was nützt der schönste Raum, wenn er nicht funktional ist? Daher gilt es, auf die Besonderheiten der Praxisräume einzugehen und diese maßgeblich bei der Bauplanung zu berücksichtigen. Korr Dental Geräte Technik unterstützt Sie bei der Planung und Umsetzung Ihrer Neubau- oder Umbaupläne

zen, und stehen im ständigen Austausch mit den zuständigen Handwerkern.

Dank unserer langjährigen Erfahrung finden wir von Korr Dental für jeden Ihrer Praxisräume garantiert die passende Lösung.

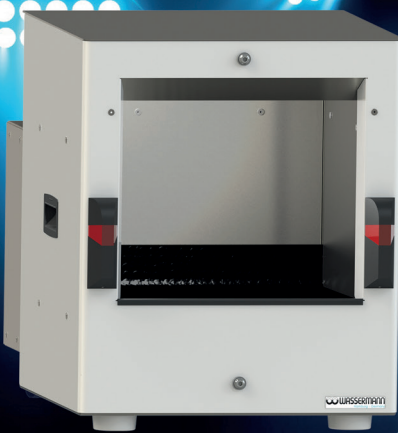
### Korr Dental Geräte Technik

info@korr-dental.de • www.korr-dental.de



Germany - Since 1927

Abdampf-Box  
mit integrierter  
Absaugung



Dampfstrahler  
Wasi-Steam  
Classic II



Gipstrimmer  
HSS-99  
KFO



www.wassermann.hamburg